



LES MARCHES DU GAZ ET DE L'ELECTRICITE EN REGION DE BRUXELLES-CAPITALE EN CHIFFRES

3^{ème} trimestre 2015

DE AARDGAS- EN ELEKTRICITEITSMARKTEN IN HET BRUSSELS HOOFDSTEDELIJK GEWEST IN CIJFERS

3e kwartaal 2015



Données du marché électricité et gaz à la fin du 3ème trimestre 2015

Remarque générale: Les données communiquées dans les rapports trimestriels sont susceptibles, de temps en temps, d'être différentes d'un rapport à un autre. Ceci résulte des adaptations dues aux processus de rectification élaborés par le secteur pour améliorer la qualité des données.

Pour l'**électricité**, avec 52,57%, ECS reste le fournisseur qui a la plus grande part de marché **en volume**. Elle est en baisse de 0,98% par rapport au 30/06/2015.

ECS est suivi par Lampiris et EDF Luminus qui ont, respectivement, 13,93% et 10,74% de parts de marché en volume, soit une baisse de 0,16% pour Lampiris et une hausse de 0,58% pour EDF Luminus par rapport au trimestre précédent.

En termes de **points de fourniture** en électricité, ce sont également ces trois fournisseurs qui occupent les premières places avec 69,43% (-0,83% par rapport au trimestre précédent) pour ECS contre 15,47% (-0,14%) pour Lampiris et 9,44% (+0,7%) pour EDF Luminus.

Concernant les **points de fourniture** en **gaz**, ces trois entreprises dominent à nouveau avec 67,86% (-0,66% par rapport au précédent trimestre) de part de marché pour ECS, 16,14% (-0,21%) pour Lampiris et 10,2% (+0,75%) pour EDF Luminus.

En termes de **volume** en **gaz**, le classement reste inchangé avec toujours ECS (57,74%) et Lampiris (14,66%) occupant les deux premières places et Eni Gas & Power qui est à la troisième place (10,52%). Ceci représente, respectivement pour ECS, Lampiris et Eni Gas & Power, une baisse de 0,06%, une hausse de 0,46% et une baisse de 0,31% par rapport au dernier trimestre. EDF Luminus est le 4^{ème} fournisseur avec 10,34% de part de marché (+0,51%).

A la fin du troisième trimestre, les clients bruxellois passifs en électricité, c'est-à-dire qui n'ont pas signé de contrat avec le fournisseur par défaut, représentent 16,49% des points de fourniture, tandis que ces clients passifs en gaz représentent 14,23%.

Gegevens van de elektriciteits- en gasmarkt op het einde van het 3e kwartaal 2015

Algemene opmerking: De gegevens die in de driemaandelijke verslagen worden meegedeeld, kunnen van tijd tot tijd verschillen in het ene verslag ten opzichte van het andere. Dit is het gevolg van het rectificatieproces dat de sector heeft uitgewerkt om de kwaliteit van de gegevens te verbeteren.

Voor **elektriciteit** blijft ECS met 52,57% de leverancier die, **in volume**, het grootste marktaandeel heeft, maar dit marktaandeel is met 0,98% gedaald ten opzichte van 30/06/2015.

ECS wordt gevolgd door Lampiris en EDF Luminus die, respectievelijk, een marktaandeel van 13,93% en 10,74% hebben in volume, hetzij een daling van 0,16% voor Lampiris en een stijging van 0,58% voor EDF Luminus ten opzichte van het vorige kwartaal.

Inzake **leveringspunten** voor elektriciteit zijn het ook deze drie leveranciers die de eerste plaatsen innemen met 69,43% (-0,83% ten opzichte van het vorige kwartaal) voor ECS tegenover 15,47% (-0,14%) voor Lampiris en 9,44% (+0,7%) voor EDF Luminus.

Wat de **leveringspunten** voor **gas** betreft, staan deze drie bedrijven opnieuw bovenaan met 67,86% (-0,66% ten opzichte van het vorige kwartaal) marktaandeel voor ECS, 16,14% (-0,21%) voor Lampiris en 10,2% (+0,75%) voor EDF Luminus.

Inzake **volume gas** blijft de rangschikking ongewijzigd met nog steeds ECS (57,74%) en Lampiris (14,66%) op de twee eerste plaatsen en Eni Gas & Power op de derde plaats (10,52%). Dit vertegenwoordigt, respectievelijk voor ECS, Lampiris en Eni Gas & Power, een daling van 0,06%, een stijging van 0,46% en een daling van 0,31% ten opzichte van het vorige kwartaal. EDF Luminus is de 4^e leverancier met een marktaandeel van 10,34% (+0,51%).

Op het einde van het derde kwartaal vertegenwoordigen de Brusselse passieve afnemers elektriciteit, namelijk zij die geen contract hebben ondertekend met de standaardleverancier, 16,49%, terwijl deze passieve afnemers in gas 14,23% vertegenwoordigen.

Données sociales pour le 3^{ème} trimestre 2015 :

Les indicateurs sociaux du marché résidentiel en Région de Bruxelles-Capitales, pour ce troisième trimestre 2015, sont dans la continuité de ceux communiqués au second trimestre.

Plus précisément, on constate d'une part l'érosion continue du nombre de clients protégés. Cela est le résultat du nombre de clients protégés sortants qui est supérieur à celui des clients protégés entrants, et ce, depuis plus de 18 mois. D'autre part, on observe une stabilisation du nombre de ménages placés sous limiteur de puissance.

Concernant le nombre de coupures suite à une décision de justice de paix, il s'élève à 1.269 pour le troisième trimestre, ce qui est singulièrement élevé comparativement au même trimestre des années précédentes. Le deuxième trimestre comptait 1.361 coupures, ce nombre est à relativiser car il comprend un nombre significativement élevé de coupures liées aux clients hivernaux.

Sociale gegevens voor het 3e kwartaal 2015:

Voor het 3e trimester 2015 wijzen de sociale indicatoren voor de residentiële markt in het Brussels Hoofdstedelijk Gewest in dezelfde richting als die van het 2e trimester.

Vastgesteld werd dat enerzijds het aantal beschermde klanten, sinds 18 maanden, een dalende trend vertoont. Uit de gegevens blijkt dat het aantal beschermde klanten OUT hoger is dan het aantal beschermde klanten IN.

Anderzijds is er een waarneembare stabilisatie van het aantal gezinnen bij wie een vermogenbegrenzer geplaatst wordt.

Er zijn 1.269 aanvragen tot afsluitingen ten gevolge van een beslissing van de vrederechter voor het 3e trimester, wat bijzonder hoog is in vergelijking met hetzelfde trimester van de vorige jaren. Tijdens het 2e trimester zijn er 1.361 afsluitingen uitgevoerd, deze cijfers bevatten ook het relatief hoog aantal afsluitingen tengevolge van het einde van de winterperiode en moeten worden genuanceerd.

ELECTRICITE

CLIENTELE RESIDENTIELLE ET PROFESSIONNELLE

PARTS DE MARCHE

- [En volume](#)
- [En nombre de points de fourniture](#)
- [Historique des parts de marché – clientèle active vs clientèle passive](#)

[TAUX DE SWITCH](#)

ELECTRICITE VERTE

CLIENTELE PROTEGEE

GAZ

CLIENTELE RESIDENTIELLE ET PROFESSIONNELLE

PARTS DE MARCHE

- [En volume](#)
- [En nombre de points de fourniture](#)
- [Historique des parts de marché – clientèle active vs clientèle passive](#)

[TAUX DE SWITCH](#)

CLIENTELE PROTEGEE

LISTE DES FOURNISSEURS BÉNÉFICIAANT D'UNE LICENCE DE FOURNITURE EN RÉGION DE BRUXELLES-CAPITALE

DERNIERES PUBLICATIONS DE BRUGEL

MÉTHODOLOGIE

ELEKTRICITEIT

RESIDENTIELE EN PROFESSIONELE KLANTEN

MARKTAANDELEN

- [In volume](#)
- [Per leveringspunten](#)
- [Historiek van de marktaandelen – actieve consumenten vs passieve consumenten](#)

[PERCENTAGE VAN SWITCH](#)

GROENESTROOM

BESCHERMDE KLANTEN

GAS

RESIDENTIELE EN PROFESSIONELE KLANTEN

MARKTAANDELEN

- [In volume](#)
- [Per leveringspunten](#)
- [Historiek van de marktaandelen – actieve consumenten vs passieve consumenten](#)

[PERCENTAGE VAN SWITCH](#)

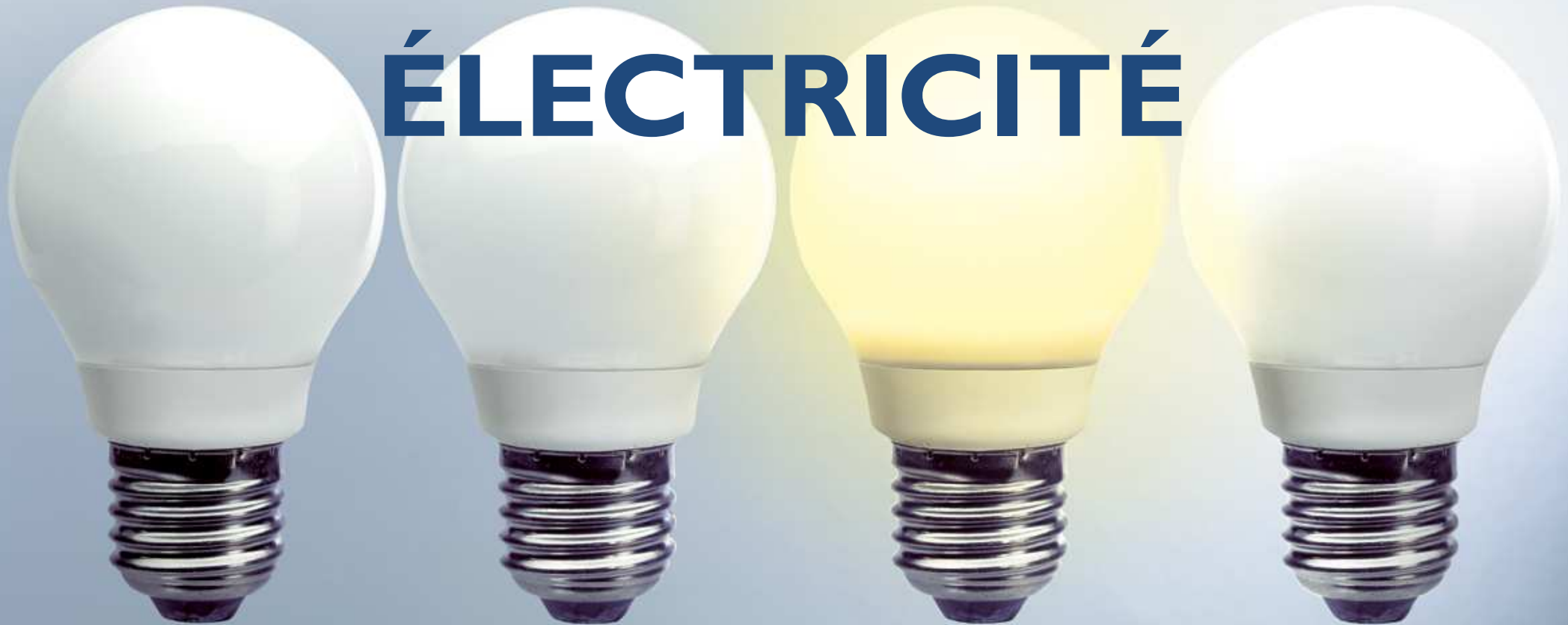
BESCHERMDE KLANTEN

LIJST VAN LEVERANCIERS MET EEN LEVERINGSVERGUNNING IN HET BRUSSELS HOOFDSTEDELIJK GEWEST

LAATSTE PUBLICATIES VAN BRUGEL

METHODOLOGIE

ÉLECTRICITÉ



ELEKTRICITEIT

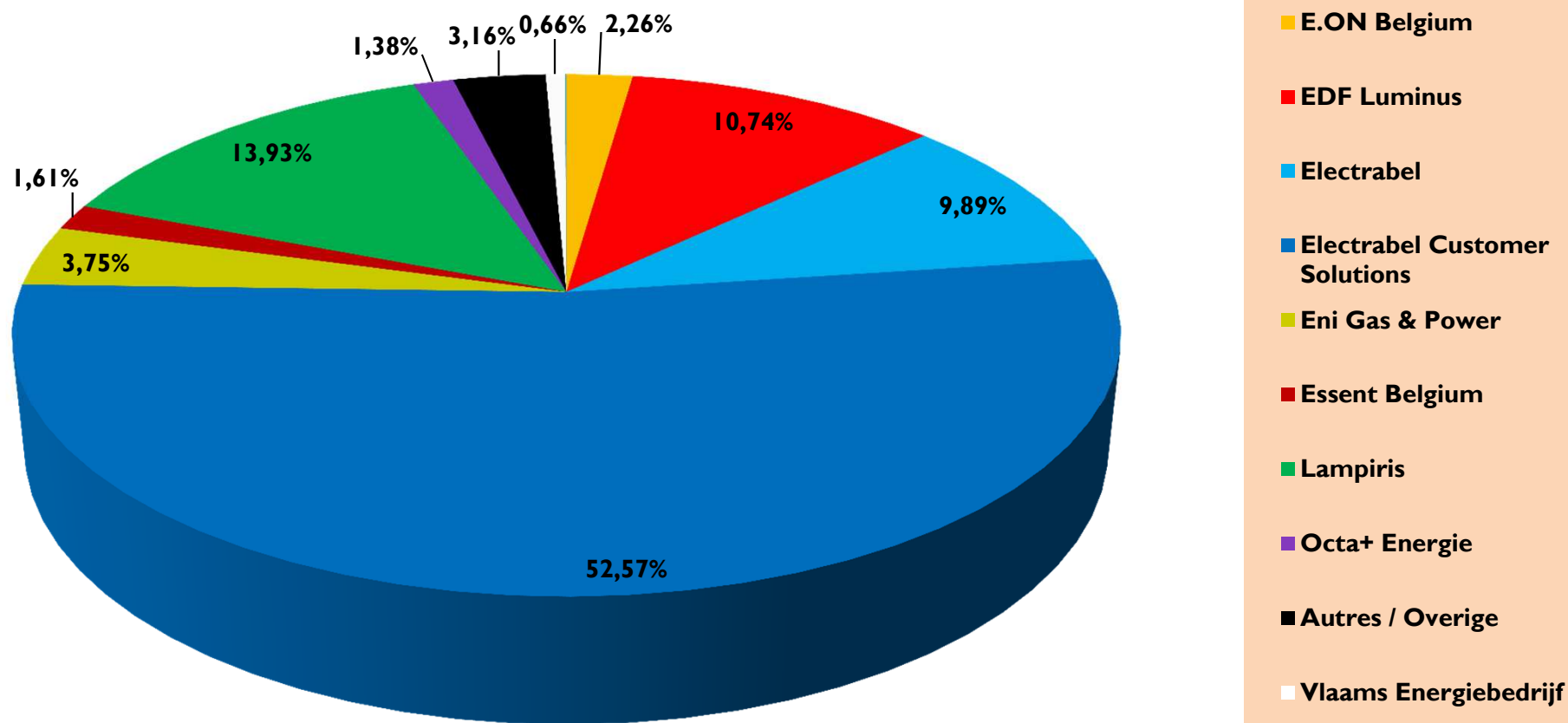


PARTS DE MARCHÉ

MARKTAANDELEN



PARTS DE MARCHÉ - ELECTRICITÉ, EN VOLUME*
MARKTAANDELEN - ELEKTRICITEIT, IN VOLUME*
09/2015





PARTS DE MARCHÉ - ELECTRICITÉ, EN VOLUME*
MARKTAANDELEN - ELEKTRICITEIT, IN VOLUME*
09/2015

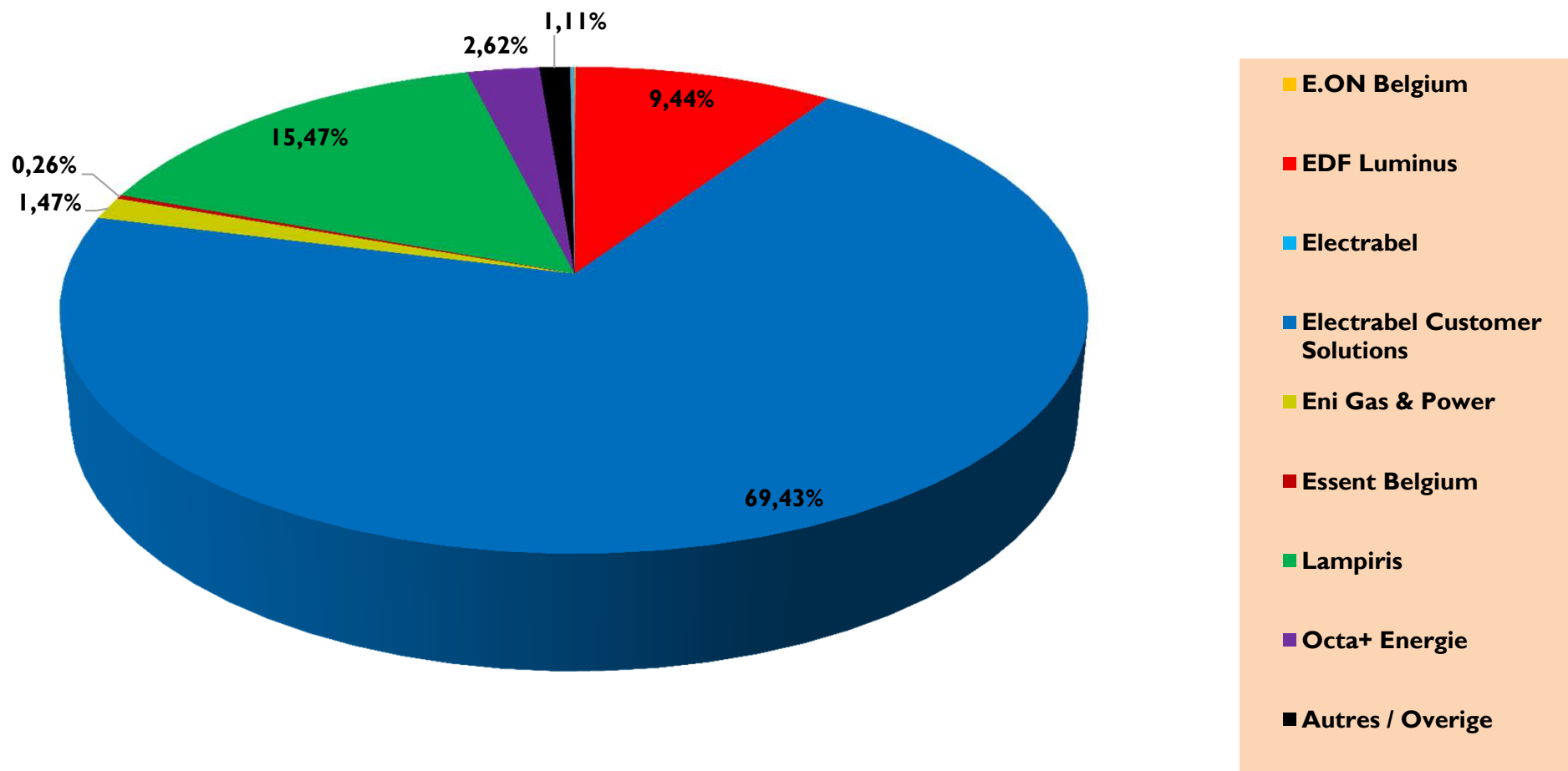
FOURNISSEURS LEVERANCIERS	PROFESSIONNEL PROFESSIEEL	RESIDENTIEL RESIDENTIEEL	TOTAL TOTAAL
E.ON Belgium	2,92%	0,00%	2,26%
EDF Luminus	11,31%	8,77%	10,74%
Electrabel	12,79%	0,00%	9,89%
Electrabel Customer Solutions	47,53%	69,80%	52,57%
Eni Gas & Power	4,55%	1,00%	3,75%
Essent Belgium	2,07%	0,02%	1,61%
Lampiris	13,41%	15,73%	13,93%
Octa+ Energie	0,78%	3,43%	1,38%
Poweo	0,01%	0,16%	0,05%
Vlaams Energiebedrijf	0,85%	0,00%	0,66%
Autres / Overige	3,77%	1,09%	3,16%
TOTAL / TOTAAL	100%	100 %	100 %



PARTS DE MARCHÉ - ELECTRICITÉ, PAR POINTS DE FOURNITURE*

MARKTAANDELEN - ELEKTRICITEIT, PER LEVERINGSPUNTEN*

09/2015



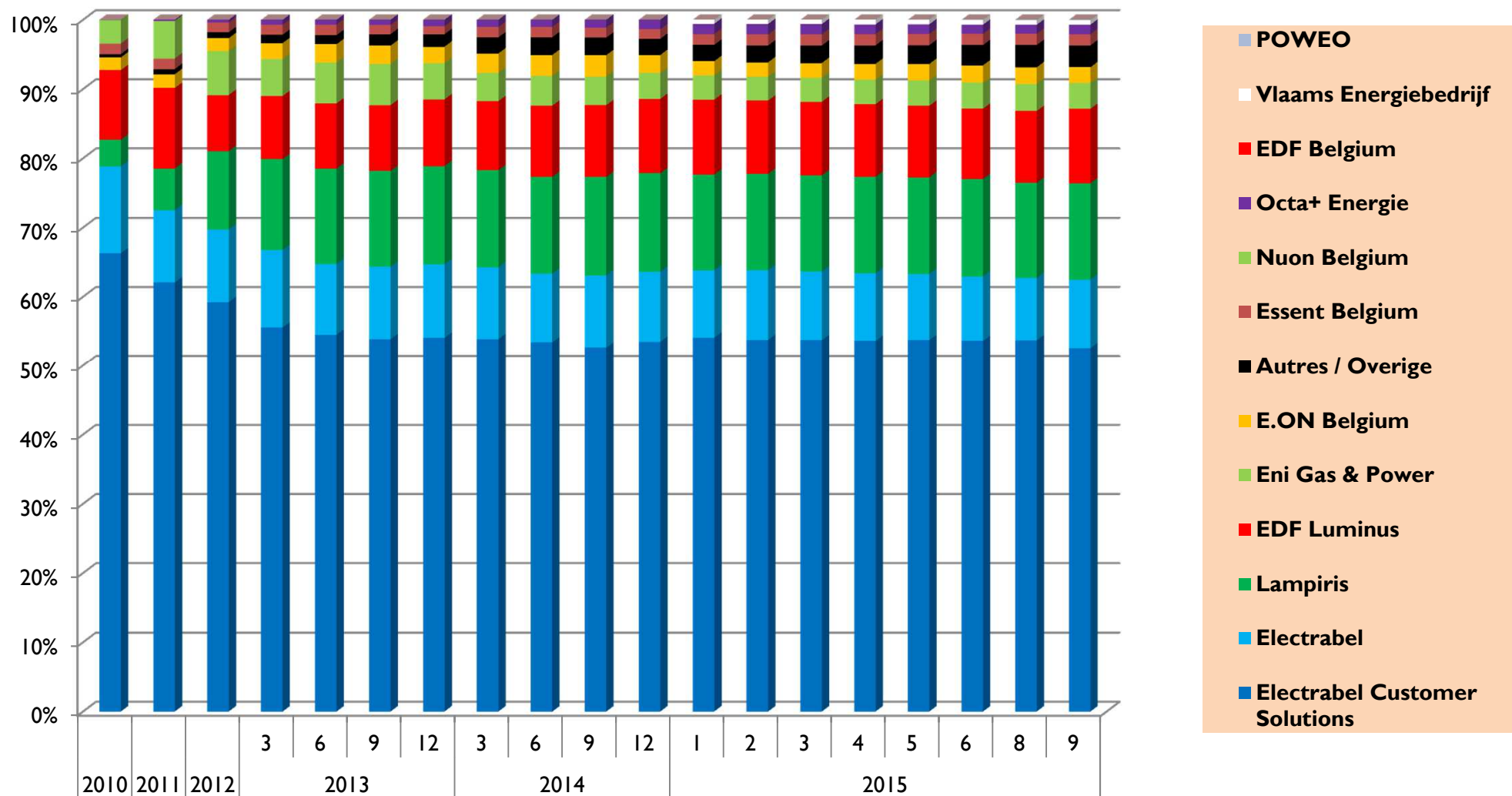


PARTS DE MARCHÉ - ELECTRICITÉ, PAR POINTS DE FOURNITURE*
MARKTAANDELEN - ELEKTRICITEIT, PER LEVERINGSPUNTEN*
09/2015

FOURNISSEURS LEVERANCIERS	PROFESSIONNEL PROFESSIEEL	RESIDENTIEL RESIDENTIEEL	TOTAL TOTAAL
E.ON Belgium	0,14%	0,00%	0,03%
EDF Luminus	12,66%	8,59%	9,44%
Electrabel	0,06%	0,00%	0,01%
Electrabel Customer Solutions	65,52%	70,47%	69,43%
Eni Gas & Power	3,41%	0,95%	1,47%
Essent Belgium	1,23%	0,00%	0,26%
Lampiris	13,48%	16,00%	15,47%
Octa+ Energie	1,89%	2,81%	2,62%
Poweo	0,04%	0,17%	0,14%
Vlaams Energiebedrijf	0,11%	0,00%	0,02%
Autres / Overige	1,46%	1,01%	1,11%
TOTAL / TOTAAL	100%	100 %	100 %



HISTORIQUE DES PARTS DE MARCHÉ - ELECTRICITÉ, EN VOLUME* HISTORIEK VAN DE MARKTAANDELEN - ELEKTRICITEIT, IN VOLUME*





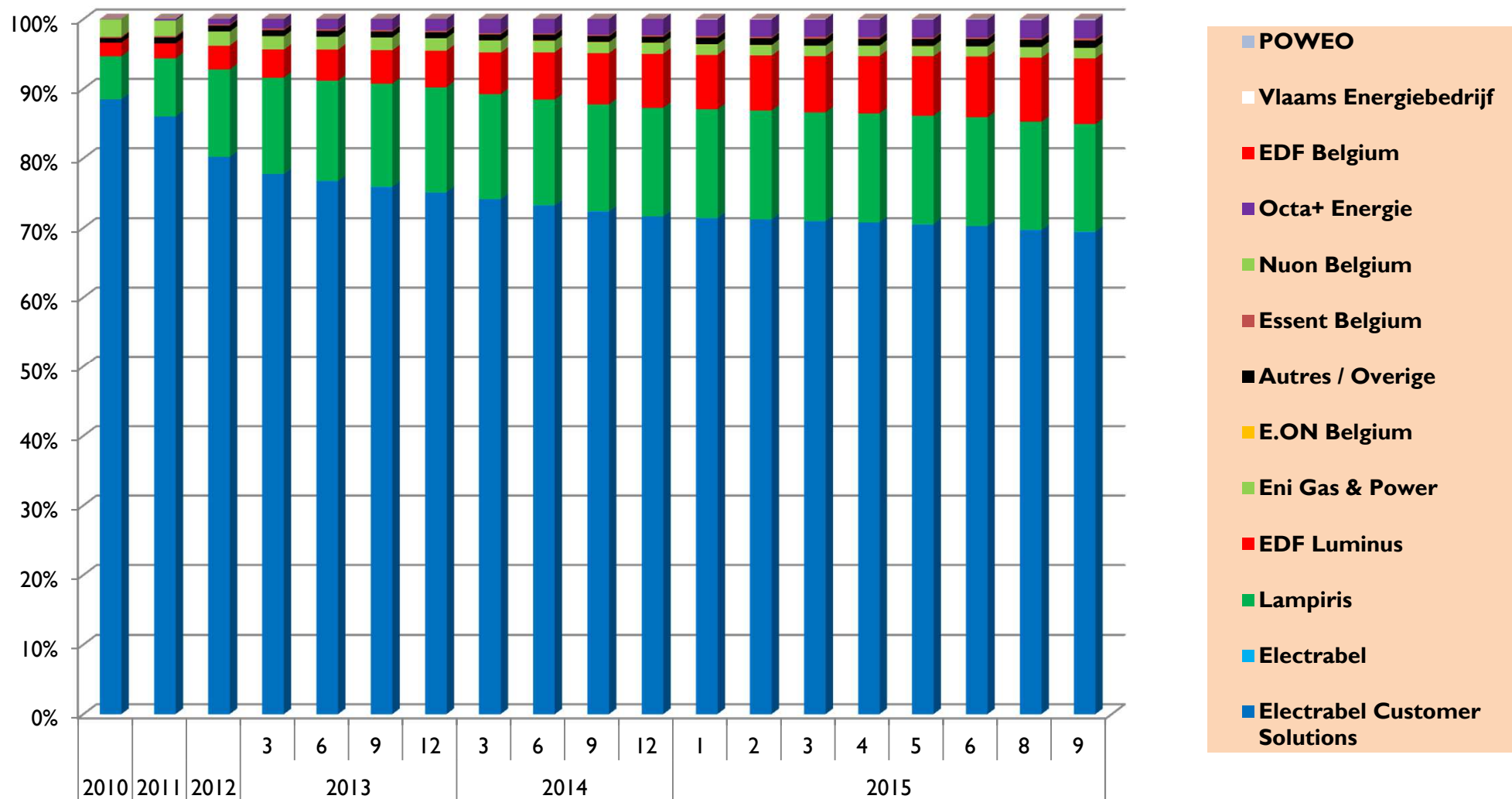
HISTORIQUE DES PARTS DE MARCHÉ - ELECTRICITÉ, EN VOLUME* HISTORIEK VAN DE MARKTAANDELEN - ELEKTRICITEIT, IN VOLUME*

Fourisseurs Leverenciers	2010	2011	2012	2013	2014	2015							
	12	12	12	12	12	1	2	3	4	5	6	8	9
Belgian Eco Energy	0,00%	0,00%	0,00%	0,02%	0,03%	0,03%	0,03%	0,03%	0,04%	0,04%	0,04%	0,25%	0,25%
Belpower International	0,09%	0,10%	0,13%	0,13%	0,13%	0,13%	0,13%	0,12%	0,11%	0,10%	0,09%	0,09%	0,09%
E.ON Belgium	1,84%	1,99%	1,85%	2,36%	2,61%	2,06%	2,08%	2,13%	2,28%	2,39%	2,53%	2,38%	2,26%
EDF Luminus	10,07%	11,61%	8,12%	9,64%	10,74%	10,83%	10,60%	10,62%	10,47%	10,33%	10,16%	10,36%	10,74%
Electrabel	12,59%	10,47%	10,52%	10,60%	10,11%	9,77%	10,12%	9,94%	9,80%	9,55%	9,31%	9,01%	9,89%
Electrabel Customer Solutions	66,26%	62,05%	59,21%	54,06%	53,47%	54,08%	53,75%	53,71%	53,61%	53,71%	53,59%	53,69%	52,57%
Elξης NV	0,00%	0,00%	0,02%	0,34%	0,36%	0,35%	0,36%	0,37%	0,38%	0,38%	0,40%	0,42%	0,39%
Eneco België	0,21%	0,40%	0,46%	0,80%	0,88%	0,82%	0,84%	0,85%	0,91%	0,93%	1,04%	1,07%	1,09%
Energie 2030	0,00%	0,00%	0,00%	0,01%	0,02%	0,02%	0,02%	0,02%	0,02%	0,02%	0,02%	0,02%	0,02%
Eni Gas & Power	0,00%	0,00%	6,35%	5,24%	3,74%	3,50%	3,46%	3,47%	3,55%	3,65%	3,73%	3,93%	3,75%
Enovos	0,00%	0,00%	0,00%	0,00%	0,12%	0,17%	0,17%	0,19%	0,21%	0,22%	0,24%	0,26%	0,22%
Essent Belgium	1,51%	1,52%	1,40%	1,14%	1,37%	1,57%	1,60%	1,61%	1,62%	1,61%	1,61%	1,64%	1,61%
Lampiris	3,80%	6,01%	11,29%	14,20%	14,24%	13,77%	13,86%	13,89%	13,92%	13,98%	14,09%	13,76%	13,93%
MEGA	0,00%	0,00%	0,00%	0,00%	0,03%	0,04%	0,05%	0,05%	0,06%	0,07%	0,07%	0,08%	0,09%
Nuon Belgium	3,43%	5,45%	0,00%	0,00%	0,00%	0,00%	0,00%	0,00%	0,00%	0,00%	0,00%	0,00%	0,00%
Octa+ Energie	0,02%	0,15%	0,42%	0,94%	1,39%	1,47%	1,51%	1,47%	1,40%	1,40%	1,34%	1,29%	1,38%
POWEO	0,00%	0,00%	0,00%	0,00%	0,00%	0,00%	0,00%	0,00%	0,00%	0,00%	0,01%	0,03%	0,05%
Powerhouse	0,00%	0,00%	0,00%	0,13%	0,39%	0,41%	0,44%	0,46%	0,50%	0,48%	0,51%	0,52%	0,49%
Scholt Energy	0,00%	0,00%	0,00%	0,07%	0,08%	0,09%	0,09%	0,09%	0,11%	0,13%	0,15%	0,15%	0,14%
Sibelga SOLR	0,19%	0,25%	0,24%	0,21%	0,19%	0,18%	0,18%	0,18%	0,15%	0,15%	0,14%	0,13%	0,13%
Total Gas & Power Belgium	0,00%	0,00%	0,00%	0,00%	0,00%	0,01%	0,02%	0,07%	0,08%	0,11%	0,12%	0,13%	0,14%
Vlaams Energiebedrijf	0,00%	0,00%	0,00%	0,00%	0,00%	0,58%	0,60%	0,62%	0,66%	0,66%	0,69%	0,68%	0,66%
WE Power	0,00%	0,00%	0,00%	0,11%	0,11%	0,10%	0,10%	0,10%	0,11%	0,11%	0,12%	0,12%	0,11%

* tous types de clientèle confondus
* alle klantentypes inbegrepen



HISTORIQUE DES PARTS DE MARCHÉ - ELECTRICITÉ, PAR POINTS DE FOURNITURE* HISTORIEK VAN DE MARKTAANDELEN - ELEKTRICITEIT, PER LEVERINGSPUNTEN*





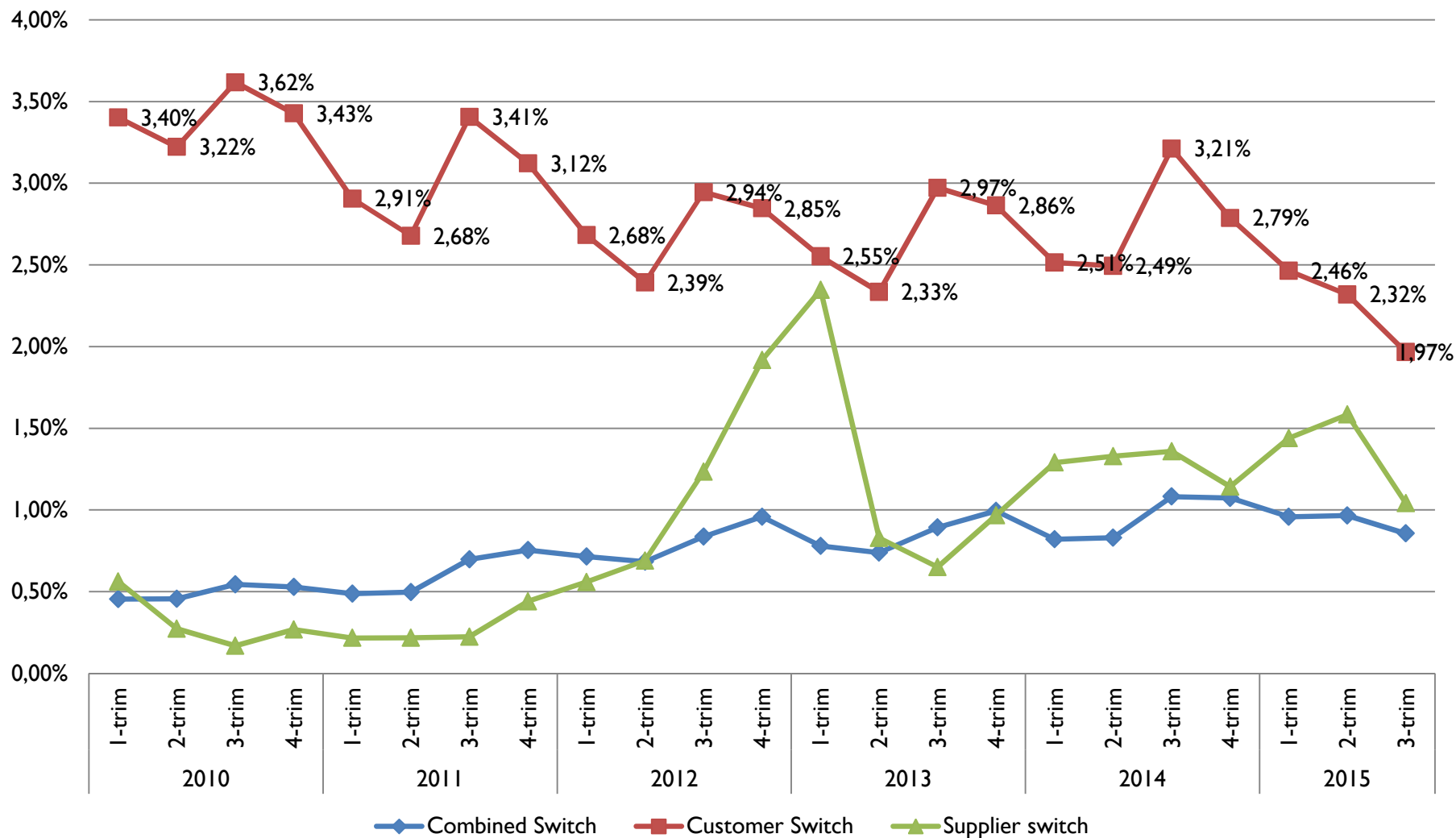
HISTORIQUE DES PARTS DE MARCHÉ - ELECTRICITÉ, PAR POINTS DE FOURNITURE* HISTORIEK VAN DE MARKTAANDELEN - ELEKTRICITEIT, PER LEVERINGSPUNTEN*

Fournisseurs Leverenciers	2010	2011	2012	2013	2014	2015							
	I2	I2	I2	I2	I2	I	2	3	4	5	6	8	9
Belgian Eco Energy	0,00%	0,00%	0,00%	0,01%	0,01%	0,02%	0,02%	0,02%	0,02%	0,02%	0,02%	0,02%	0,02%
Belpower													
International	0,15%	0,20%	0,24%	0,23%	0,23%	0,23%	0,23%	0,23%	0,22%	0,22%	0,22%	0,22%	0,22%
E.ON Belgium	0,01%	0,01%	0,01%	0,02%	0,02%	0,03%	0,03%	0,03%	0,03%	0,03%	0,03%	0,03%	0,03%
EDF Luminus	1,95%	2,12%	3,45%	5,26%	7,80%	7,82%	7,89%	8,10%	8,27%	8,52%	8,74%	9,24%	9,44%
Electrabel	0,01%	0,01%	0,01%	0,01%	0,01%	0,01%	0,01%	0,01%	0,01%	0,01%	0,01%	0,01%	0,01%
Electrabel Customer													
Solutions	88,48%	86,00%	80,18%	75,10%	71,63%	71,37%	71,20%	70,94%	70,78%	70,50%	70,26%	69,67%	69,43%
Elξης NV	0,00%	0,00%	0,01%	0,02%	0,02%	0,02%	0,02%	0,02%	0,02%	0,02%	0,02%	0,02%	0,02%
Eneco België	0,01%	0,01%	0,03%	0,04%	0,04%	0,04%	0,04%	0,04%	0,05%	0,05%	0,05%	0,05%	0,08%
Energie 2030	0,00%	0,00%	0,00%	0,02%	0,05%	0,05%	0,05%	0,06%	0,06%	0,06%	0,06%	0,07%	0,07%
Eni Gas & Power	0,00%	0,00%	1,97%	1,76%	1,52%	1,51%	1,49%	1,47%	1,44%	1,43%	1,41%	1,47%	1,47%
Enovos	0,00%	0,00%	0,00%	0,00%	0,00%	0,00%	0,00%	0,00%	0,00%	0,00%	0,00%	0,00%	0,00%
Essent Belgium	0,18%	0,20%	0,23%	0,22%	0,21%	0,22%	0,24%	0,24%	0,24%	0,24%	0,24%	0,26%	0,26%
Lampiris	6,15%	8,35%	12,58%	15,11%	15,60%	15,64%	15,65%	15,64%	15,66%	15,63%	15,61%	15,54%	15,47%
MEGA	0,00%	0,00%	0,00%	0,00%	0,04%	0,07%	0,08%	0,09%	0,10%	0,12%	0,13%	0,15%	0,18%
Nuon Belgium	2,50%	2,20%	0,00%	0,00%	0,00%	0,00%	0,00%	0,00%	0,00%	0,00%	0,00%	0,00%	0,00%
Octa+ Energie	0,01%	0,22%	0,69%	1,66%	2,32%	2,44%	2,52%	2,54%	2,56%	2,57%	2,59%	2,60%	2,62%
POWEO	0,00%	0,00%	0,00%	0,00%	0,00%	0,00%	0,00%	0,00%	0,01%	0,02%	0,04%	0,10%	0,14%
Powerhouse	0,00%	0,00%	0,00%	0,00%	0,00%	0,00%	0,00%	0,00%	0,00%	0,00%	0,00%	0,00%	0,00%
Scholt Energy	0,00%	0,00%	0,00%	0,00%	0,00%	0,00%	0,00%	0,00%	0,00%	0,00%	0,00%	0,00%	0,00%
Sibelga SOLR	0,55%	0,68%	0,61%	0,54%	0,49%	0,49%	0,49%	0,49%	0,44%	0,44%	0,43%	0,41%	0,40%
Total Gas & Power													
Belgium	0,00%	0,00%	0,00%	0,00%	0,00%	0,02%	0,02%	0,07%	0,07%	0,09%	0,10%	0,11%	0,11%
Vlaams Energiebedrijf	0,00%	0,00%	0,00%	0,00%	0,00%	0,02%	0,02%	0,02%	0,02%	0,02%	0,02%	0,02%	0,02%
WE Power	0,00%	0,00%	0,00%	0,00%	0,00%	0,00%	0,00%	0,00%	0,00%	0,00%	0,00%	0,00%	0,00%

* tous types de clientèle confondus
* alle klantentypes inbegrepen



TAUX DE SWITCHES CONSOMMATEURS RÉSIDENTIELS - ÉLECTRICITÉ PERCENTAGE VAN SWITCHES VOOR RESIDENTIELE CONSUMENTEN - ELEKTRICITEIT



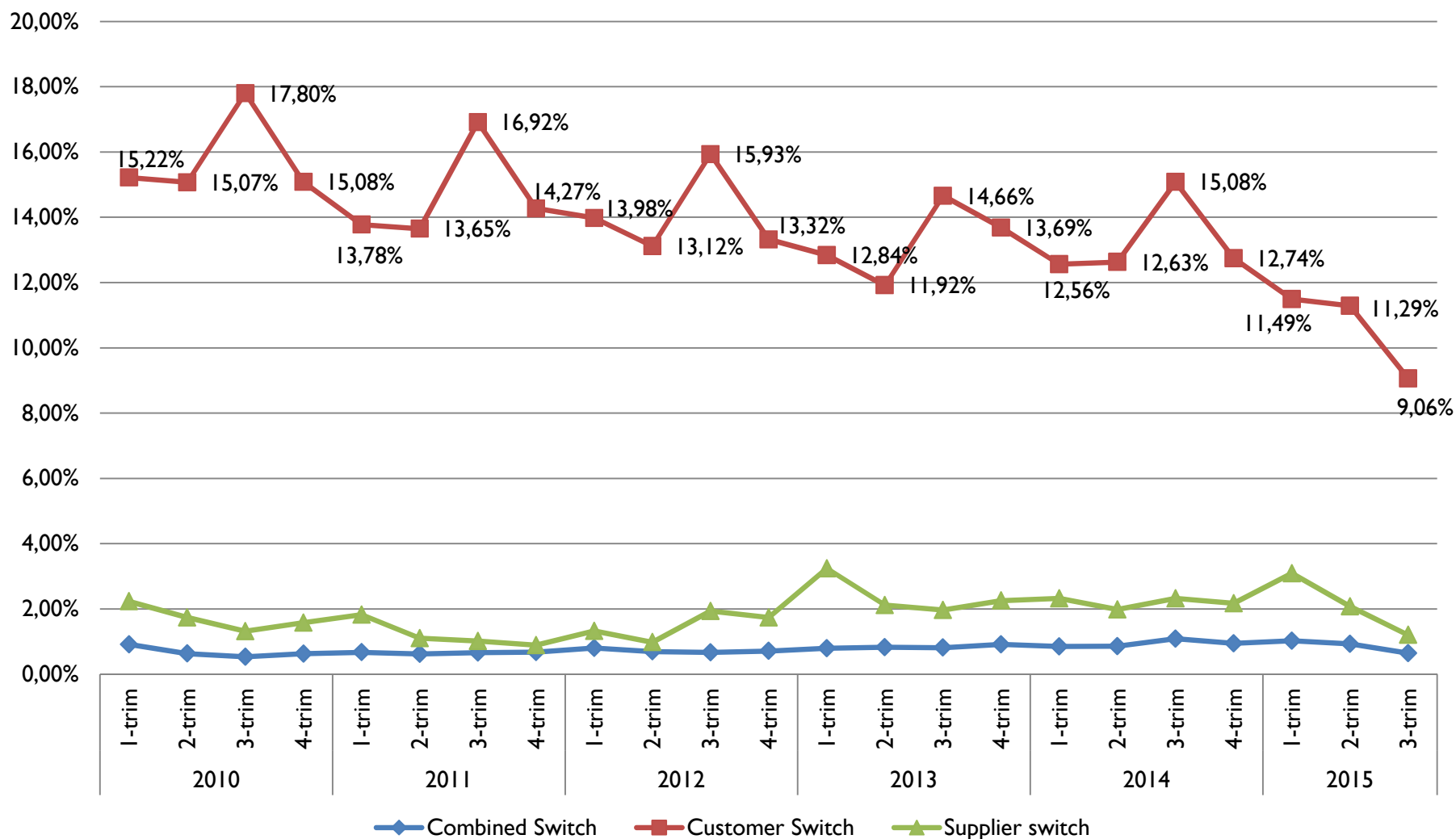


NOMBRE DE SWITCHES CONSOMMATEURS RÉSIDENTIELS - ÉLECTRICITÉ AANTAL VAN SWITCHES VOOR RESIDENTIELE CONSUMENTEN - ELEKTRICITEIT

		Combined Switch	Customer Switch	Supplier switch
2011	1-trim	2.475	14.772	1.101
	2-trim	2.526	13.611	1.105
	3-trim	3.536	17.281	1.132
	4-trim	3.840	15.899	2.239
2011 Total		12.377	6.1563	5.577
2012	1-trim	3.647	13.698	2.850
	2-trim	3.487	12.211	3.521
	3-trim	4.259	14.990	6.277
	4-trim	4.888	14.530	9.792
2012 Total		16.281	55.429	22.440
2013	1-trim	3.984	13.049	12.003
	2-trim	3.767	11.910	4.224
	3-trim	4.542	15.121	3.307
	4-trim	5.062	14.581	4.920
2013 Total		17.355	54.661	24.454
2014	1-trim	4.179	12.807	6.571
	2-trim	4.222	12.696	6.762
	3-trim	5.501	16.340	6.912
	4-trim	5.472	14.215	5.823
2014 Total		19.374	56.058	26.068
2015	1-trim	4.866	12.523	7.313
	2-trim	4.868	11.691	7.983
	3-trim	4.318	9.919	5.249
2015 Total		14.052	34.133	20.545



TAUX DE SWITCHES CONSOMMATEURS PROFESSIONNELS - ÉLECTRICITÉ PERCENTAGE VAN SWITCHES VOOR PROFESSIONELE CONSUMENTEN - ELEKTRICITEIT



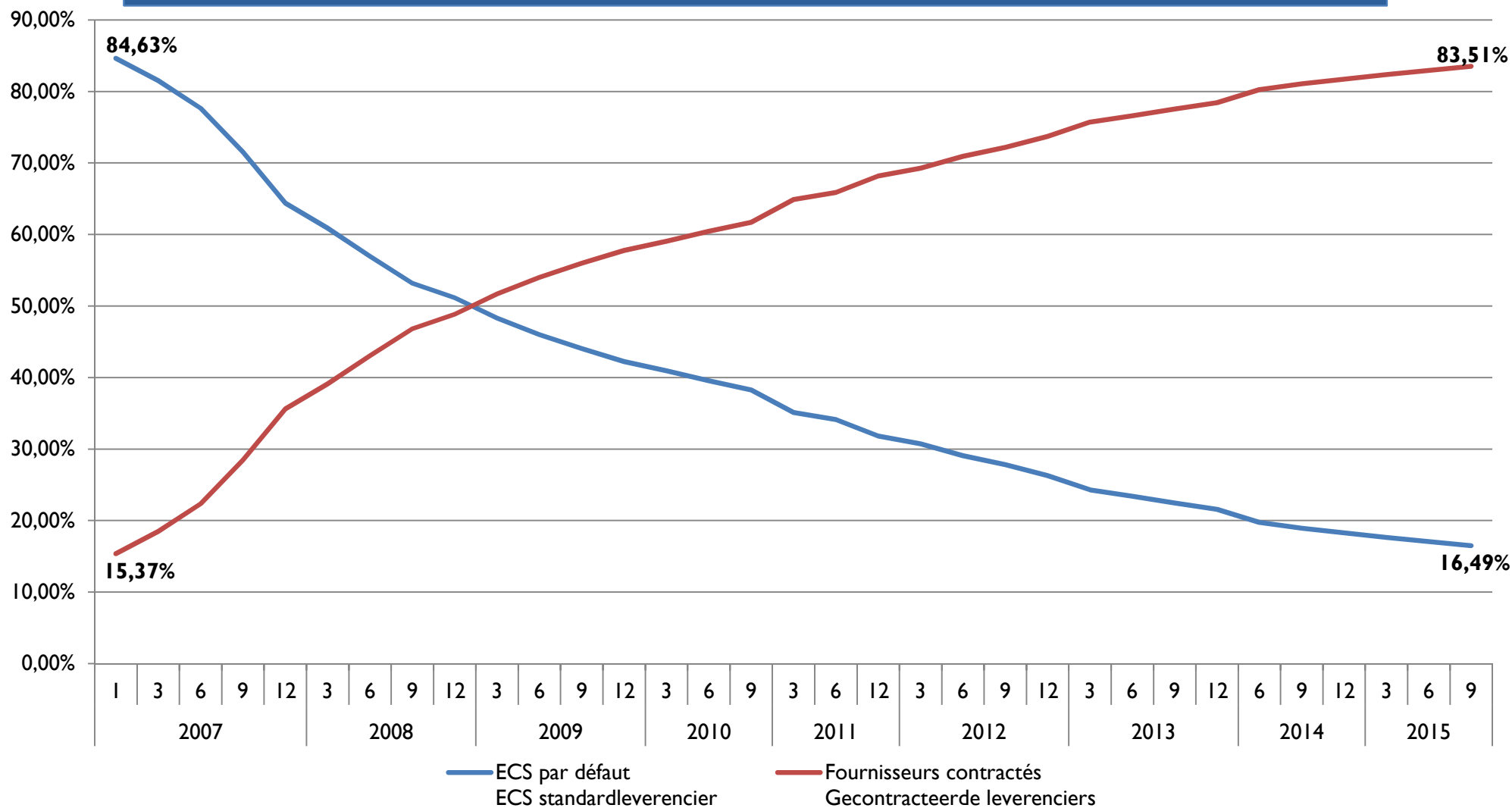


NOMBRE DE SWITCHES CONSOMMATEURS PROFESSIONNELS - ÉLECTRICITÉ AANTAL VAN SWITCHES VOOR PROFESSIONELE CONSUMENTEN - ELEKTRICITEIT

		Combined Switch	Customer Switch	Supplier switch
2011	1-trim	7.20	14.816	1.958
	2-trim	6.69	14.768	1.188
	3-trim	7.26	18.648	1.117
	4-trim	7.45	15.748	982
2011 Total		2.860	63.980	5.245
2012	1-trim	886	15.431	1.460
	2-trim	772	14.617	1.091
	3-trim	758	18.076	2.196
	4-trim	805	15.114	1.972
2012 Total		3.221	63.238	6.719
2013	1-trim	906	14.718	3.709
	2-trim	965	13.981	2.480
	3-trim	969	17.490	2.342
	4-trim	1.103	16.530	2.722
2013 Total		3.943	62.719	11.253
2014	1-trim	1.045	15.426	2.849
	2-trim	1.063	15.670	2.453
	3-trim	1.360	18.954	2.921
	4-trim	1.181	15.985	2.723
2014 Total		4.649	66.035	10.946
2015	1-trim	1.312	14.793	3.956
	2-trim	1.242	15.080	2.773
	3-trim	863	12.172	1.612
2015 Total		3.417	42.045	8.341



HISTORIQUE DES PARTS DE MARCHÉ - CLIENTÈLE ACTIVE ELECTRICITÉ* HISTORIEK VAN DE MARKTAANDELEN – ACTIEVE CONSUMENTEN ELEKTRICITEIT*



ELECTRICITÉ VERTE GROENESTROOM

DONNÉES ELECTRICITÉ VERTE
GEGEVENS GROENE STROOM
INSTALLATIONS MISES EN SERVICE ≤ 30/09/2015
INSTALLATIES IN DIENST GENOMEN ≤ 30/09/2015

	Nombre d'installations certifiées Aantal gecertificeerde installaties	Puissance électrique totale Totaal elektrisch vermogen
Photovoltaïque Fotovoltaïsch	3.266	51.235 kW
Cogénération fossile Aardgas WKK	105	28.346 kW
Cogénération renouvelable Hernieuwbare WKK	14	2.142 kW
Incinération déchets municipaux Verbranding gemeentelijk afval	1	51.000 kW

DONNÉES ELECTRICITÉ VERTE
GEGEVENS GROENE STROOM
01/07/2015 – 30/09/2015

Nombre de certificats verts (CV) octroyés Aantal groenestroomcertificaten (GSC) toegekend	54.674
Nombre de CV vendus Aantal verkochte GSC	76.961
Nombre de Garanties d'Origine (GO) octroyés Aantal Garanties van Oorsprong (GO) toegekend	0
Nombre de GO importées Aantal ingevoerde GO's	0
Nombre de GO annulées ⇔ fuel mix Aantal GO's geannuleerd ⇔ brandstofmix	0

**DONNÉES ELECTRICITÉ VERTE
GEGEVENS GROENE STROOM
PRIX MOYEN - GEMIDDELDE PRIJS**

Trimestre Kwartaal	Nombre de transaction Aantal transacties	Nombre de CV échangé Aantal ingeruilde GSC	Volume financier des transactions(€) Financieel volume van de transacties(€)	Prix moyen simple (€/CV) Gewone gemiddelde prijs (€/GSC)	Prix moyen pondéré (€/CV) Gewogen gemiddelde prijs (€/GSC)
2012-T1	690	49.419	4.242.754	83,76	85,85
2012-T2	73	2.651	224.895	83,84	84,82
2012-T3	40	15.886	1.362.407	84,11	85,76
2012-T4	278	9.221	779.745	84,71	84,56
2013-T1	1.372	79.712	6.850.561	85,58	85,94
2013-T2	188	7.715	645.697	83,58	83,70
2013-T3	193	29.716	2.487.429	83,23	83,71
2013-T4	670	52.003	4.329.409	83,67	83,25
2014-T1	1.036	93.000	7.871.393	83,61	84,64
2014-T2	367	29.105	2.413.005	83,15	82,91
2014-T3	400	65.730	5.438.232	81,78	82,74
2014-T4	729	76.619	6.329.979	81,34	82,62
2015-T1	1.022	104.574	8.661.228	81,70	82,82
2015-T2	457	43.341	3.573.871	81,98	82,46
2015-T3	429	76.961	6.357.985	82,02	82,61

Prix moyen simple : Ce prix correspond au prix moyen par transaction, chaque transaction ayant le même poids.

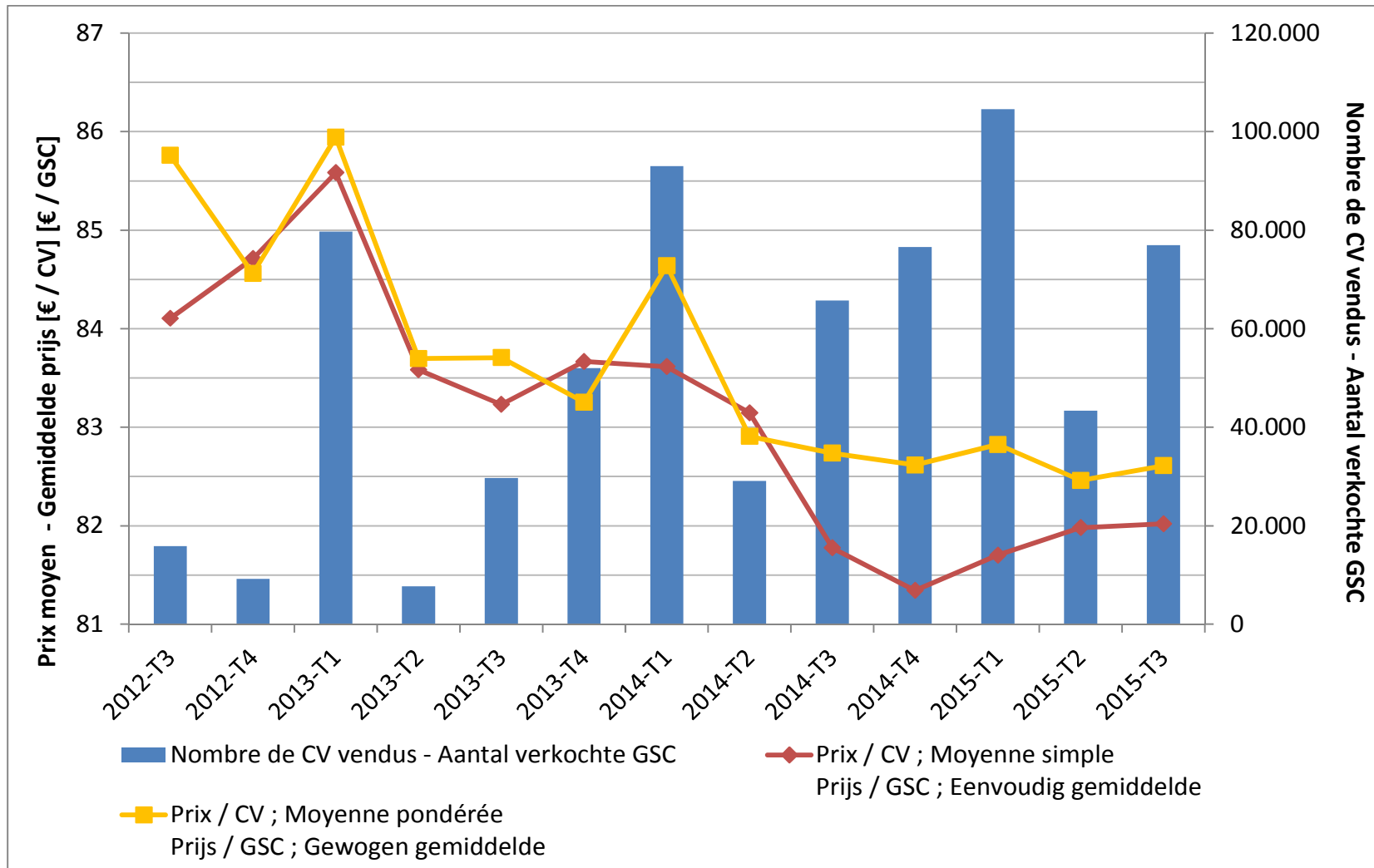
Prix moyen pondéré : Dans ce cas, les transactions ont un poids dépendant du nombre de CV concernés. Ce montant correspond donc au prix moyen par transaction pondéré par le nombre de CV par transaction.

Gewone gemiddelde prijs: Deze prijs stemt overeen met de gemiddelde prijs per transactie, waarbij elke transactie hetzelfde gewicht heeft.

Gewogen gemiddelde prijs: In dit geval hebben de transacties een gewicht dat afhangt van het aantal GSC. Dit bedrag stemt dus overeen met de gemiddelde prijs per transactie, gewogen volgens het aantal GSC per transactie.

DONNÉES ELECTRICITÉ VERTE GEGEVENS GROENE STROOM

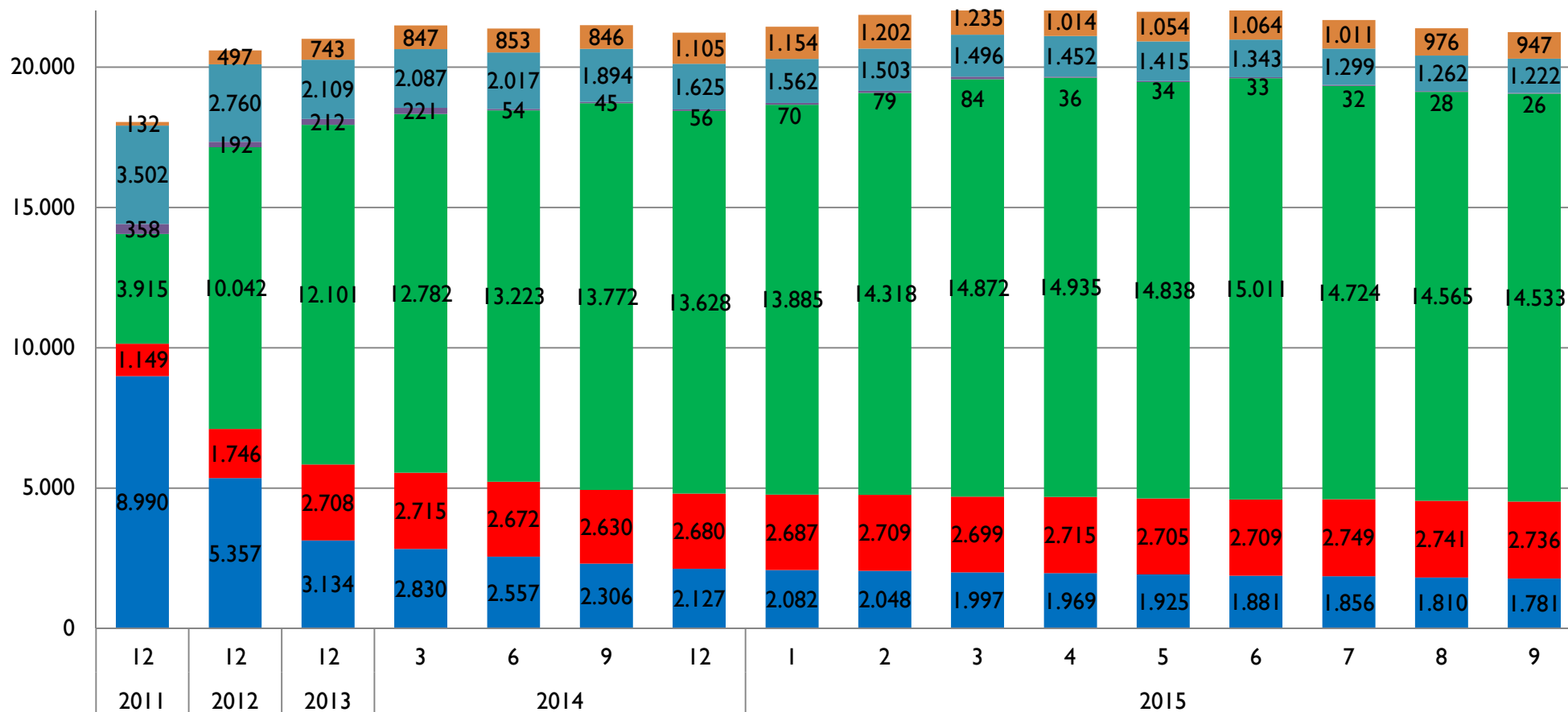
EVOLUTION DES PRIX ET DU VOLUME DES CV - EVOLUTIE VAN DE PRIJZEN EN HET VOLUME VAN GSC



CLIENTÈLE SOCIALE BESCHERMDE KLANTEN



LIMITEURS DE PUISSANCE - NOMBRE VERMOGENSBEGRENZERS - AANTAL



■ Résidentiels non protégés - Niet-beschermde huisdelijke - 1,38 kVA

■ Résidentiels non protégés - Niet-beschermde huisdelijke - 4,6 kVA

■ Résidentiels non protégés - Niet-beschermde huisdelijke - 2,3 kVA

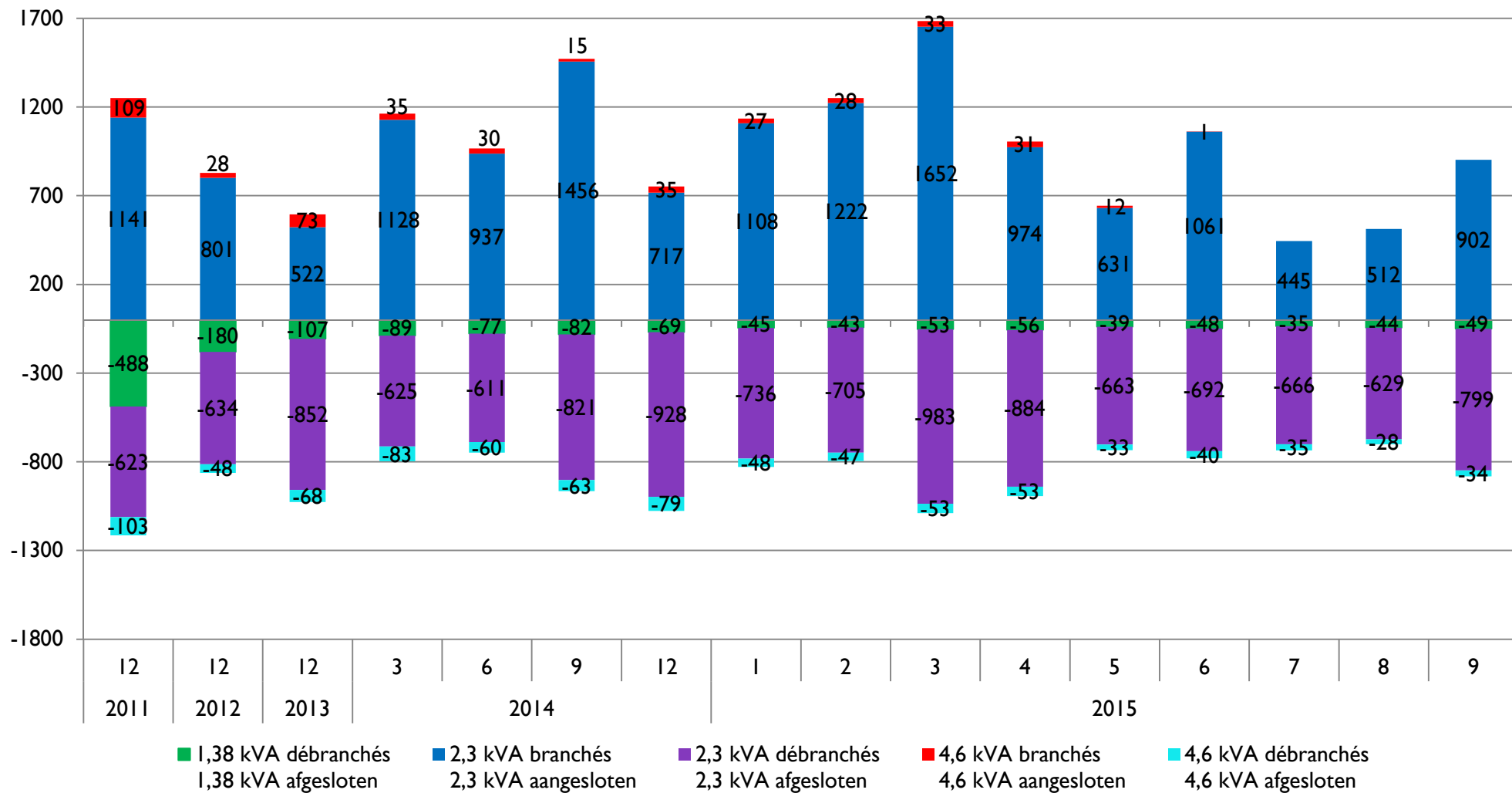
■ Résidentiels protégés - beschermde huisdelijke - 1,38 kVA

■ Résidentiels protégés - beschermde huisdelijke - 4,6 kVA

■ Résidentiels protégés - beschermde huisdelijke - 2,3 kVA

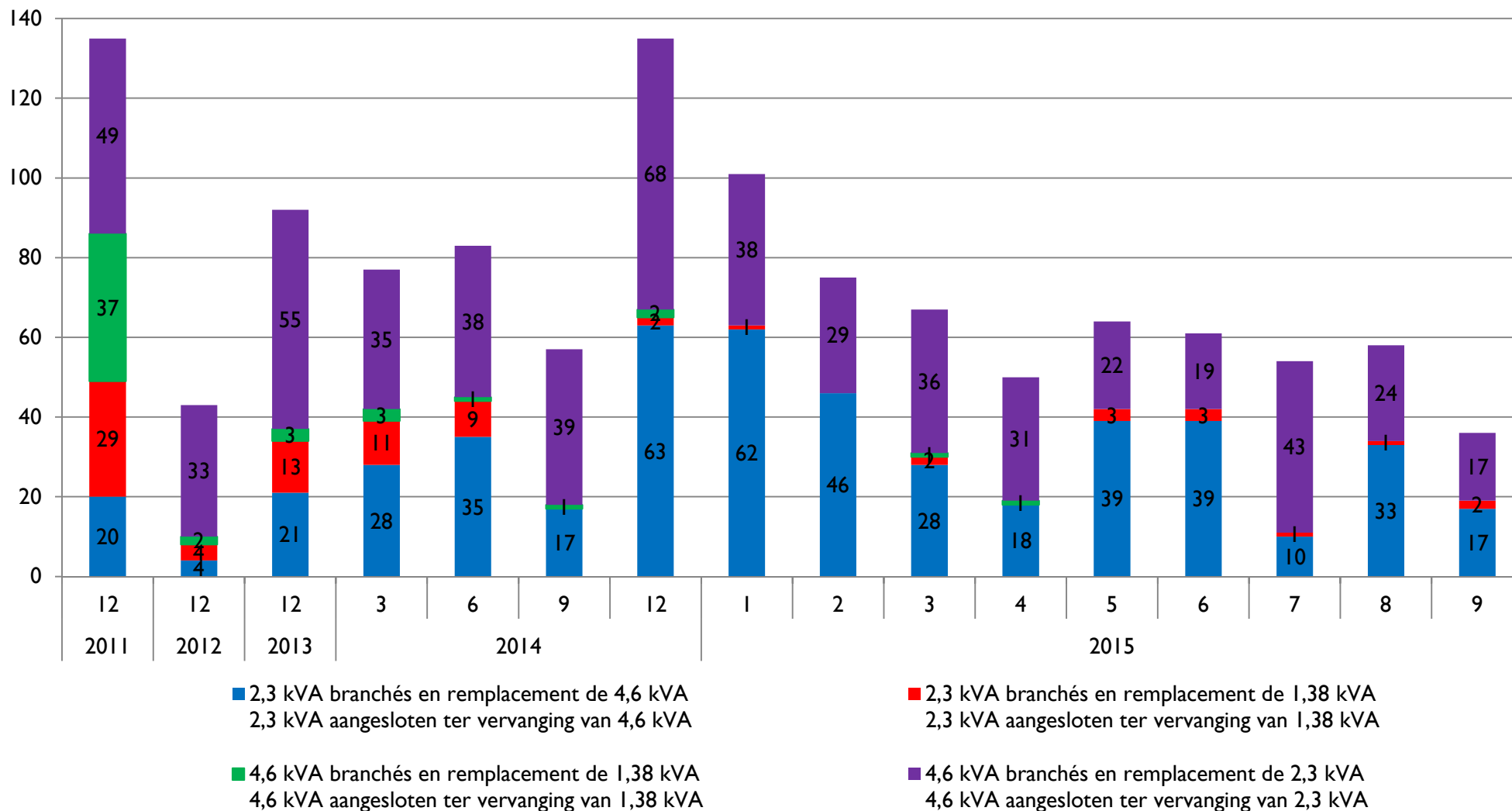


LIMITEURS DE PUISSANCE - MODIFICATIONS, TOUTES CLIENTÈLES CONFONDUES VERMOGENSBEGRENZERS - VERANDERINGEN, ALLE KLANTEN TYPES INBEGREPEN



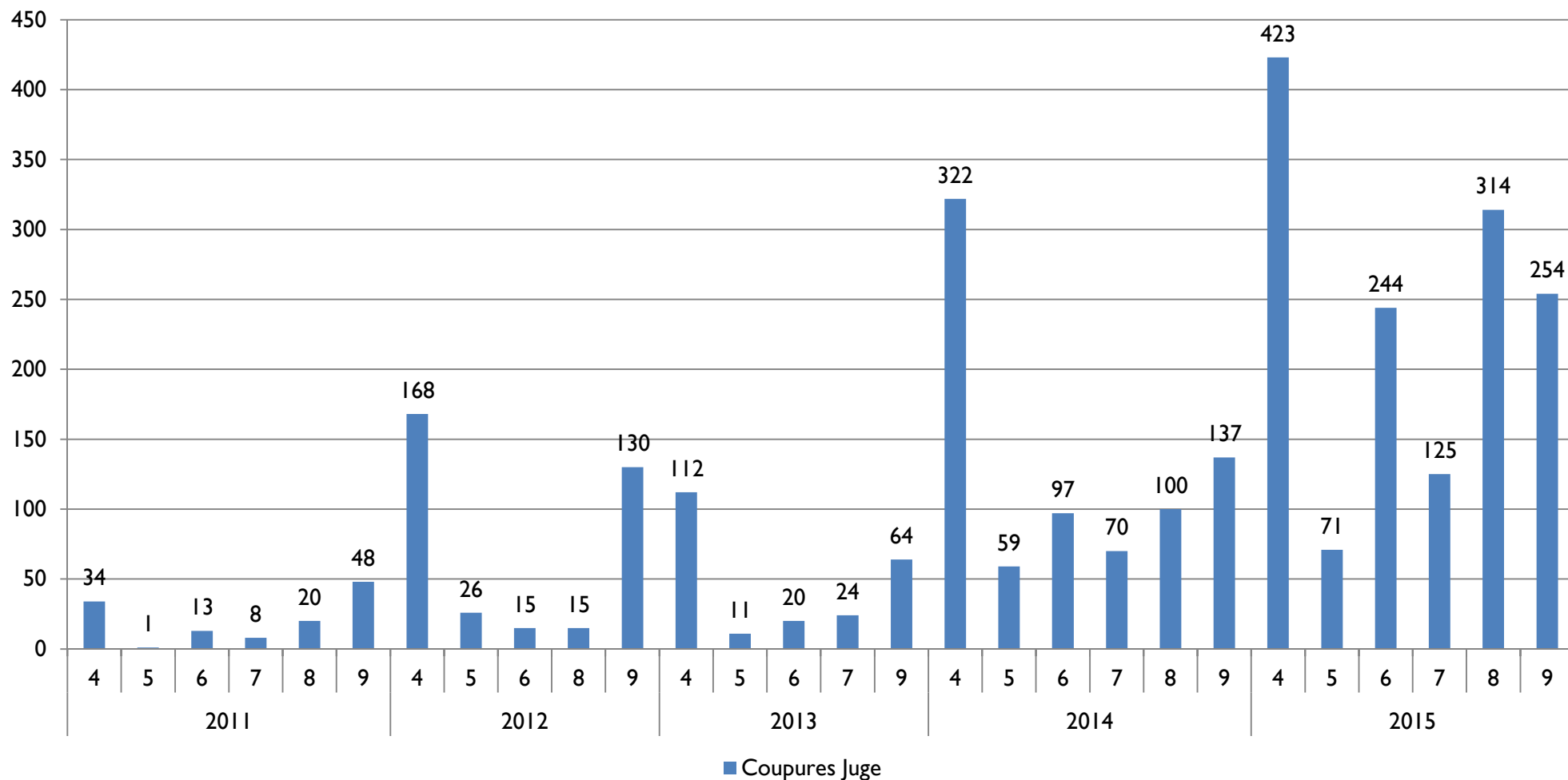


LIMITEURS DE PUISSANCE - MODIFICATIONS, TOUTES CLIENTÈLES CONFONDUES VERMOGENSBEGRENZERS - VERANDERINGEN, ALLE KLANTEN TYPES INBEGREPEN



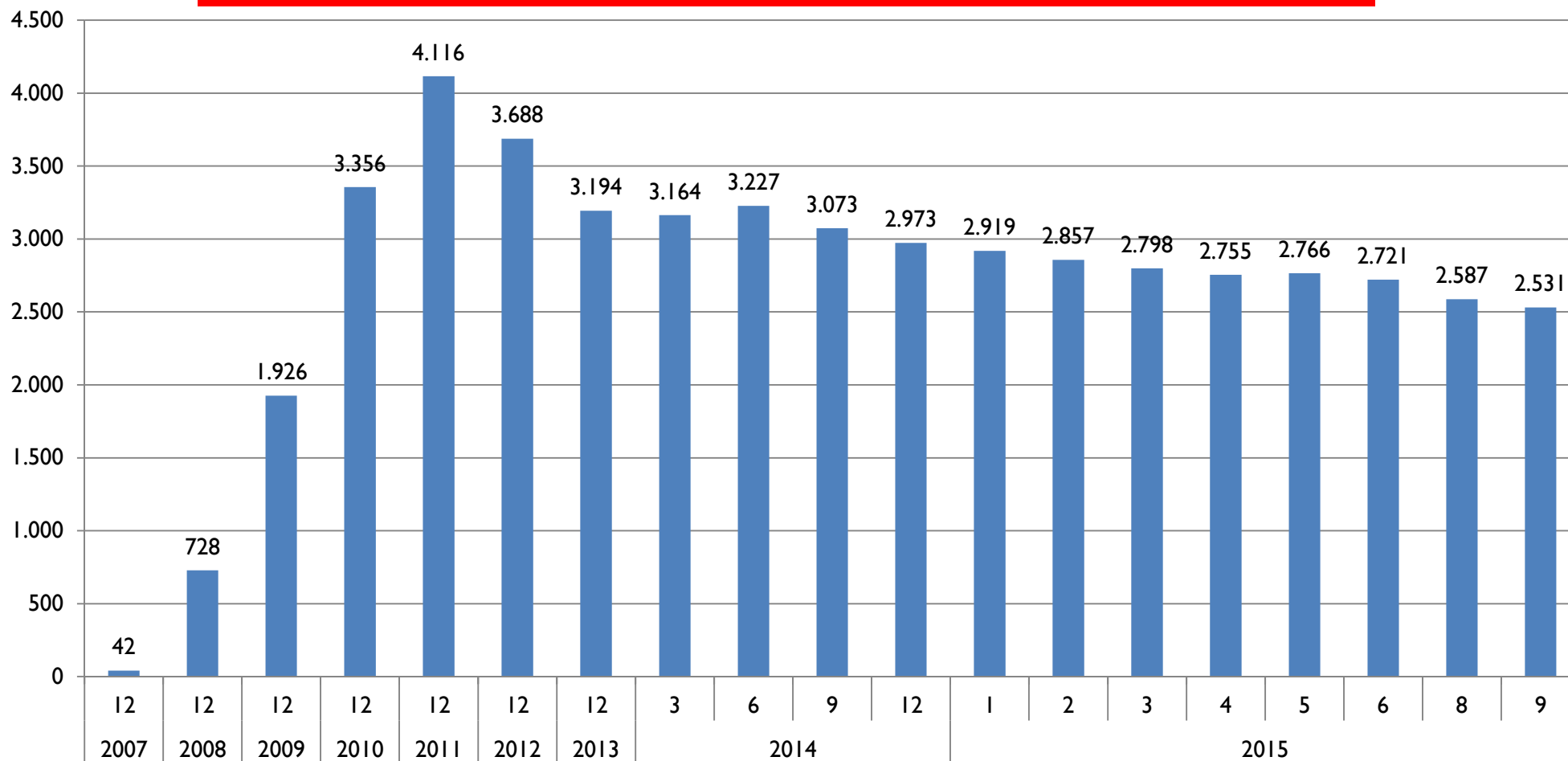


COUPURES EFFECTUÉES APRÈS AUTORISATION DU JUGE DE PAIX AFSLUITINGEN NA GOEDKEURING VAN DE VREDERECHTER





EVOLUTION DU NOMBRE DE CLIENTS PROTÉGÉS EVOLUTIE VAN HET AANTAL BESCHERMDE KLANTEN



■ Nombre de points alimentés (codes EAN)
Aantal leveringspunten (EAN-codes)

AARDGAS GAZ



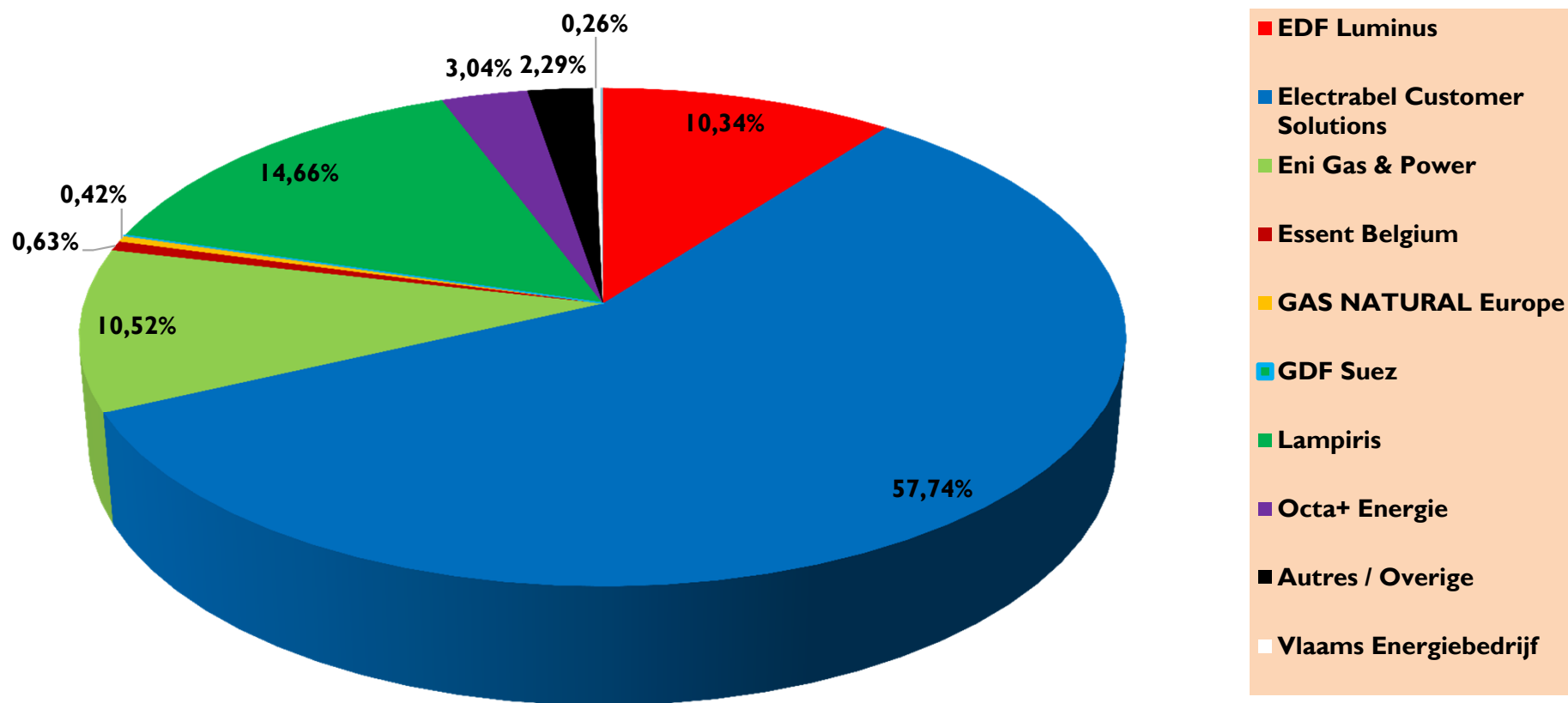
PARTS DE MARCHÉ

MARKTAANDELEN



MARKTAANDELEN - AARDGAS, IN VOLUME* PARTS DE MARCHÉ - GAZ, EN VOLUME*

09/2015



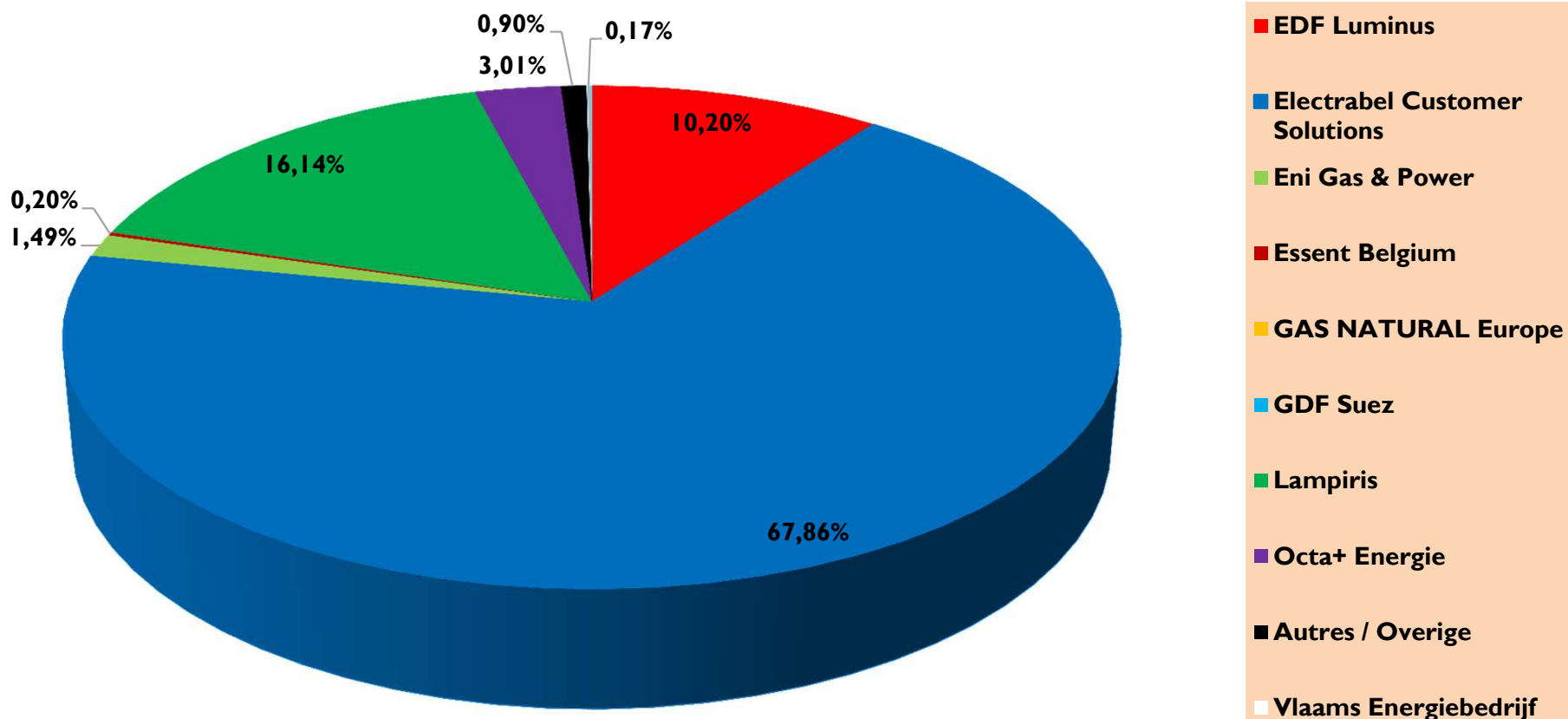


MARKTAANDELEN - AARDGAS, IN VOLUME*
PARTS DE MARCHÉ - GAZ, EN VOLUME*
09/2015

LEVERANCIERS FOURNISSEURS	PROFESSIONEEL PROFESSIONNEL	RESIDENTIEEL RESIDENTIEL	TOTAAL TOTAL
EDF Luminus	11,28%	9,10%	10,34%
Electrabel Customer Solutions	51,32%	66,26%	57,74%
Eni Gas & Power	17,67%	1,02%	10,52%
Essent Belgium	1,09%	0,01%	0,63%
Gas Natural Europe	0,73%	0,00%	0,42%
GDF Suez	0,02%	0,00%	0,01%
Lampiris	12,11%	18,04%	14,66%
Octa+ Energie	1,94%	4,51%	3,04%
Poweo	0,02%	0,18%	0,09%
Vlaams Energiebedrijf	0,46%	0,00%	0,26%
Autres / Overige	3,36%	0,88%	2,29%
TOTAAL/ TOTAL	100,00%	100,00%	100,00%



MARKTAANDELEN - AARDGAS, PER LEVERINGSPUNTEN*
PARTS DE MARCHÉ - GAZ, PAR POINTS DE FOURNITURE*
09/2015



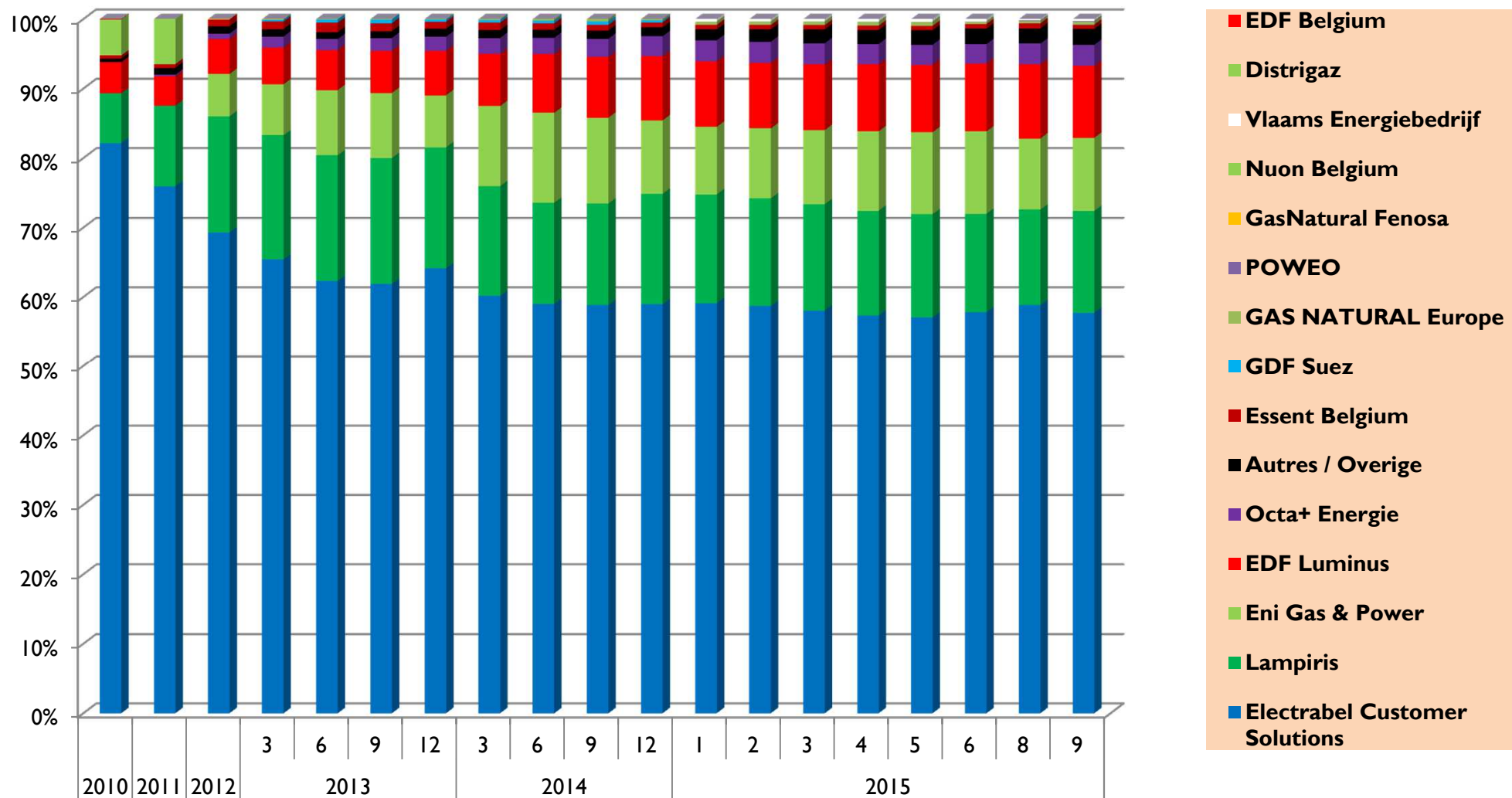


MARKTAANDELEN - AARDGAS, PER LEVERINGSPUNTEN*
PARTS DE MARCHÉ - GAZ, PAR POINTS DE FOURNITURE*
09/2015

LEVERANCIERS FOURNISSEURS	PROFESSIONEEL PROFESSIONNEL	RESIDENTIEEL RESIDENTIEL	TOTAAL TOTAL
EDF Luminus	15,49%	9,30%	10,20%
Electrabel Customer Solutions	64,64%	68,40%	67,86%
Eni Gas & Power	4,55%	0,98%	1,49%
Essent Belgium	1,39%	0,00%	0,20%
Gas Natural Europe	0,05%	0,00%	0,01%
GDF Suez	0,00%	0,00%	0,00%
Lampiris	10,15%	17,16%	16,14%
Octa+ Energie	1,85%	3,21%	3,01%
Poweo	0,07%	0,77%	0,17%
Vlaams Energiebedrijf	0,16%	0,00%	0,02%
Autres / Overige	1,65%	0,19%	0,90%
TOTAAL/ TOTAL	100,00%	100,00%	100,00%



HISTORIEK VAN DE MARKTAANDELEN - AARDGAS, IN VOLUME* HISTORIQUE DES PARTS DE MARCHÉ - GAZ, EN VOLUME*



* alle klantentypes inbegrepen
* tous types de clientèle confondus



HISTORIEK VAN DE MARKTAANDELEN - AARDGAS, IN VOLUME*

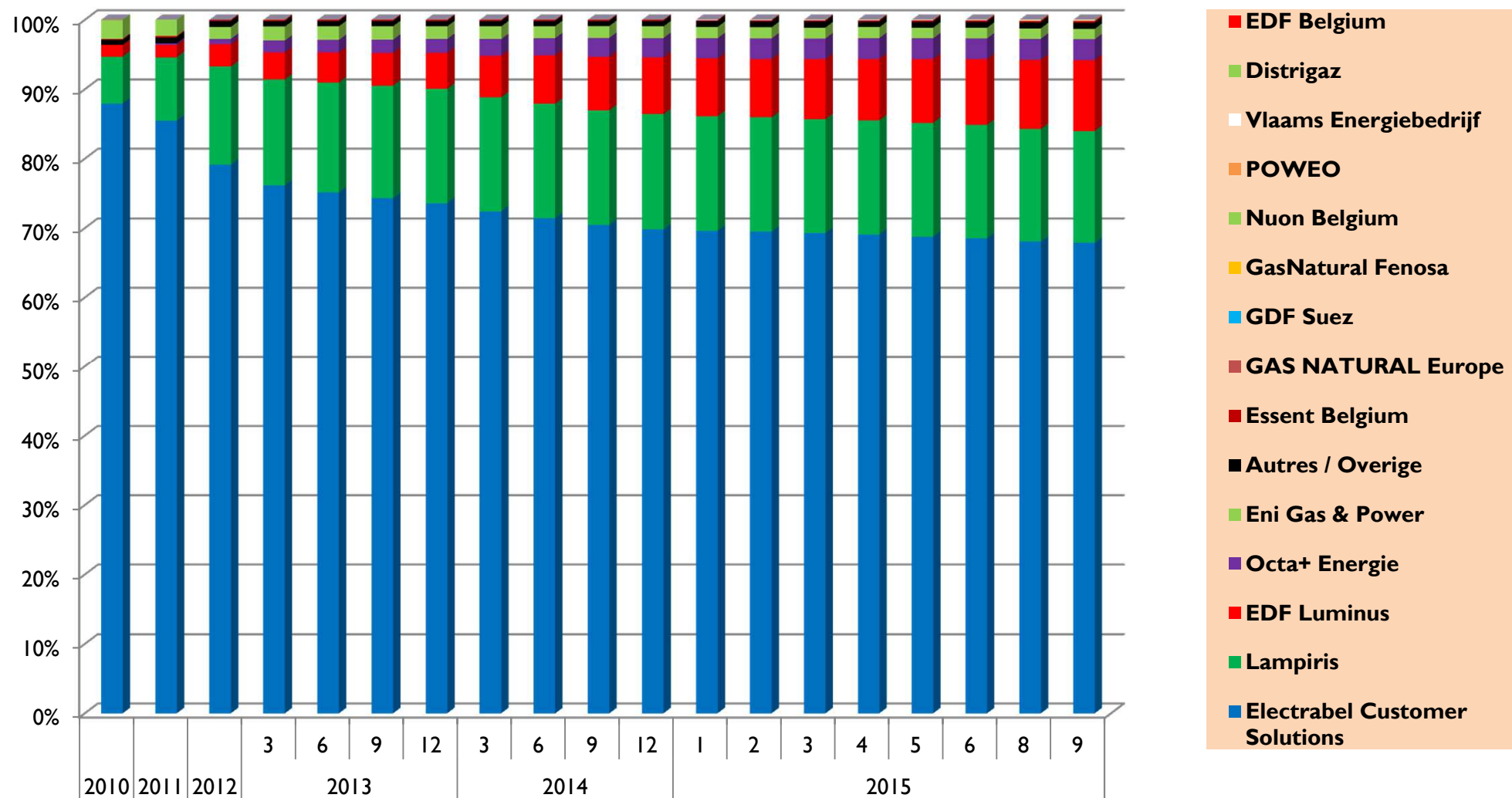
HISTORIQUE DES PARTS DE MARCHÉ - GAZ, EN VOLUME*

Fournisseurs Leverenciers	2010	2011	2012	2013	2014	2015							
	12	12	12	12	12	1	2	3	4	5	6	8	9
Autres / Overige	0,52%	1,00%	1,06%	1,13%	1,28%	1,56%	1,76%	1,97%	2,01%	2,08%	2,22%	2,22%	2,29%
Distrigaz	3,14%	4,77%	0,00%	0,00%	0,00%	0,00%	0,00%	0,00%	0,00%	0,00%	0,00%	0,00%	0,00%
EDF Belgium	0,05%	0,00%	0,00%	0,00%	0,00%	0,00%	0,00%	0,00%	0,00%	0,00%	0,00%	0,00%	0,00%
EDF Luminus	4,47%	4,24%	5,06%	6,41%	9,24%	9,46%	9,45%	9,46%	9,64%	9,72%	9,83%	10,70%	10,34%
Electrabel Customer Solutions	82,17%	75,96%	69,29%	64,13%	58,95%	59,13%	58,72%	58,07%	57,33%	57,03%	57,80%	58,84%	57,74%
Eni Gas & Power	0,00%	0,00%	6,08%	7,49%	10,56%	9,72%	10,05%	10,65%	11,41%	11,80%	11,83%	10,24%	10,52%
Essent Belgium	0,46%	0,54%	0,99%	1,04%	0,72%	0,66%	0,65%	0,64%	0,63%	0,63%	0,68%	0,71%	0,63%
Gas Natural Europe	0,00%	0,00%	0,00%	0,10%	0,22%	0,49%	0,49%	0,52%	0,59%	0,62%	0,33%	0,33%	0,42%
GasNatural Fenosa	0,00%	0,00%	0,05%	0,00%	0,00%	0,00%	0,00%	0,00%	0,00%	0,00%	0,00%	0,00%	0,00%
GDF Suez	0,00%	0,00%	0,00%	0,26%	0,25%	0,01%	0,01%	0,01%	0,01%	0,01%	0,01%	0,01%	0,01%
Lampiris	7,14%	11,58%	16,71%	17,41%	15,90%	15,63%	15,48%	15,30%	15,09%	14,88%	14,20%	13,73%	14,66%
Nuon Belgium	2,03%	1,71%	0,00%	0,00%	0,00%	0,00%	0,00%	0,00%	0,00%	0,00%	0,00%	0,00%	0,00%
Octa+ Energie	0,01%	0,21%	0,74%	2,01%	2,89%	3,01%	3,05%	3,04%	2,93%	2,88%	2,76%	2,95%	3,04%
POWEO	0,00%	0,00%	0,00%	0,00%	0,00%	0,00%	0,00%	0,00%	0,00%	0,01%	0,02%	0,06%	0,09%
RWE Energy Belgium	0,00%	0,00%	0,00%	0,00%	0,00%	0,00%	0,00%	0,00%	0,00%	0,00%	0,00%	0,00%	0,00%
Vlaams Energiebedrijf	0,00%	0,00%	0,00%	0,00%	0,00%	0,34%	0,34%	0,34%	0,35%	0,35%	0,34%	0,21%	0,26%

* alle klantentypes inbegrepen
* tous types de clientèle confondus



HISTORIEK VAN DE MARKTAANDELEN - AARDGAS, PER LEVERINGS-PUNTEN* HISTORIQUE DES PARTS DE MARCHÉ - GAZ, PAR POINTS DE FOURNITURE*



* alle klantentypes inbegrepen
* tous types de clientèle confondus



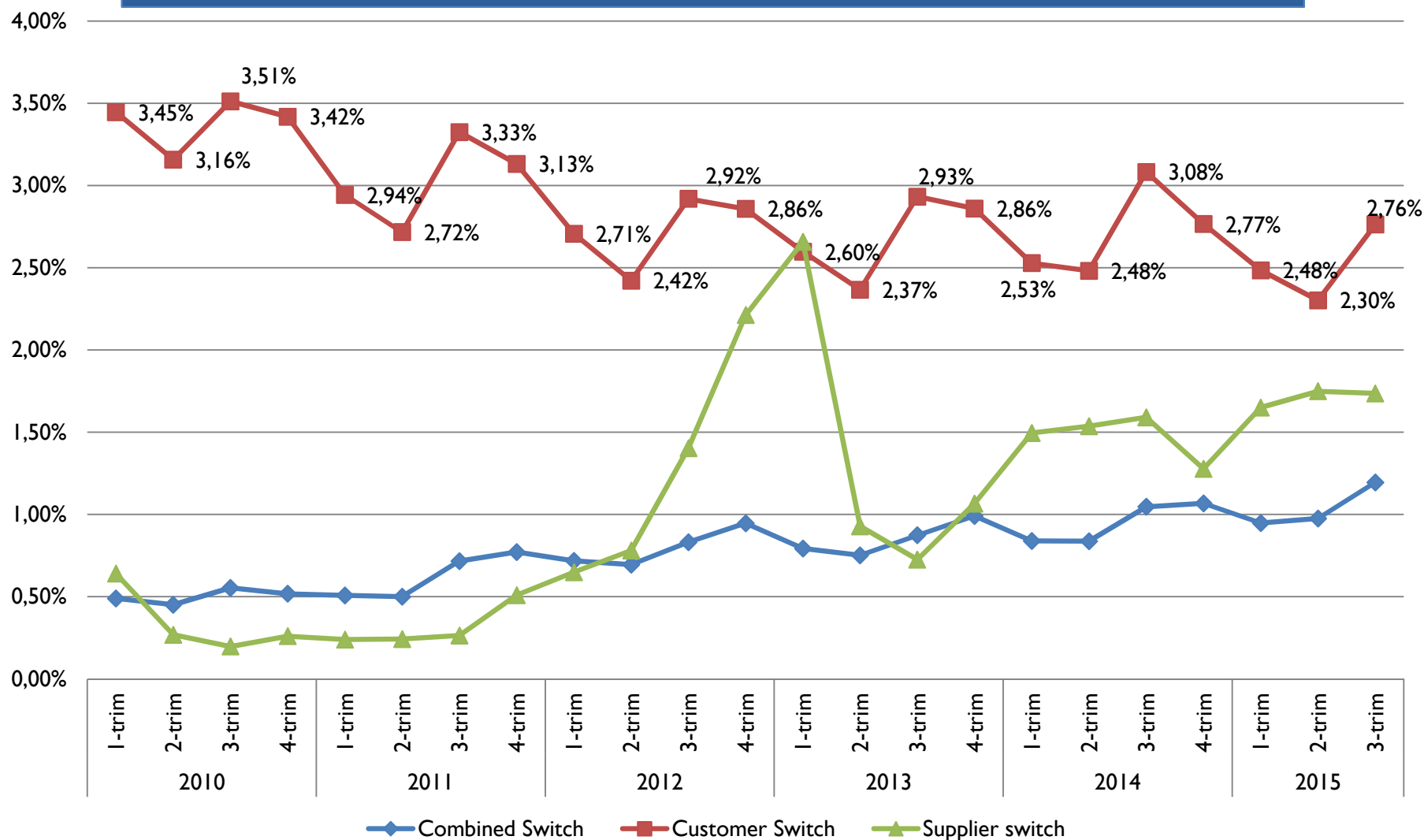
HISTORIEK VAN DE MARKTAANDELEN - AARDGAS, PER LEVERINGSPUNTEN* HISTORIQUE DES PARTS DE MARCHÉ - GAZ, PAR POINTS DE FOURNITURE*

Fournisseurs Leverencijs	2010	2011	2012	2013	2014	2015							
	12	12	12	12	12	1	2	3	4	5	6	8	9
Autres / Overige	0,71%	0,89%	0,81%	0,75%	0,78%	0,82%	0,85%	0,88%	0,83%	0,86%	0,88%	0,88%	0,90%
Distrigaz	0,01%	0,01%	0,00%	0,00%	0,00%	0,00%	0,00%	0,00%	0,00%	0,00%	0,00%	0,00%	0,00%
EDF Belgium	0,01%	0,00%	0,00%	0,00%	0,00%	0,00%	0,00%	0,00%	0,00%	0,00%	0,00%	0,00%	0,00%
EDF Luminus	1,68%	1,76%	3,23%	5,22%	8,23%	8,32%	8,40%	8,65%	8,87%	9,17%	9,45%	10,00%	10,20%
Electrabel Customer Solutions	87,96%	85,50%	79,14%	73,59%	69,78%	69,61%	69,48%	69,24%	69,08%	68,78%	68,52%	68,06%	67,86%
Eni Gas & Power	0,00%	0,00%	1,72%	1,82%	1,67%	1,63%	1,61%	1,58%	1,56%	1,55%	1,53%	1,50%	1,49%
Essent Belgium	0,15%	0,17%	0,21%	0,20%	0,17%	0,18%	0,20%	0,20%	0,20%	0,20%	0,19%	0,20%	0,20%
Gas Natural Europe	0,00%	0,00%	0,00%	0,00%	0,01%	0,01%	0,01%	0,01%	0,01%	0,01%	0,01%	0,01%	0,01%
GasNatural Fenosa	0,00%	0,00%	0,00%	0,00%	0,00%	0,00%	0,00%	0,00%	0,00%	0,00%	0,00%	0,00%	0,00%
GDF Suez	0,00%	0,00%	0,00%	0,00%	0,00%	0,00%	0,00%	0,00%	0,00%	0,00%	0,00%	0,00%	0,00%
Lampiris	6,75%	9,11%	14,11%	16,46%	16,61%	16,50%	16,47%	16,44%	16,44%	16,39%	16,35%	16,21%	16,14%
Nuon Belgium	2,74%	2,32%	0,00%	0,00%	0,00%	0,00%	0,00%	0,00%	0,00%	0,00%	0,00%	0,00%	0,00%
Octa+ Energie	0,01%	0,24%	0,78%	1,97%	2,76%	2,91%	2,96%	2,97%	2,98%	2,99%	3,00%	3,01%	3,01%
POWEO	0,00%	0,00%	0,00%	0,00%	0,00%	0,00%	0,00%	0,00%	0,01%	0,02%	0,05%	0,11%	0,17%
RWE Energy Belgium	0,00%	0,00%	0,00%	0,00%	0,00%	0,00%	0,00%	0,00%	0,00%	0,00%	0,00%	0,00%	0,00%
Vlaams Energiebedrijf	0,00%	0,00%	0,00%	0,00%	0,00%	0,02%	0,02%	0,02%	0,02%	0,02%	0,02%	0,02%	0,02%

* alle klantentypes inbegrepen
* tous types de clientèle confondus



PERCENTAGE VAN SWITCHES VOOR RESIDENTIELE CONSUMENTEN – AARDGAS TAUX DE SWITCHES CONSOMMATEURS RÉSIDENTIELS - GAZ



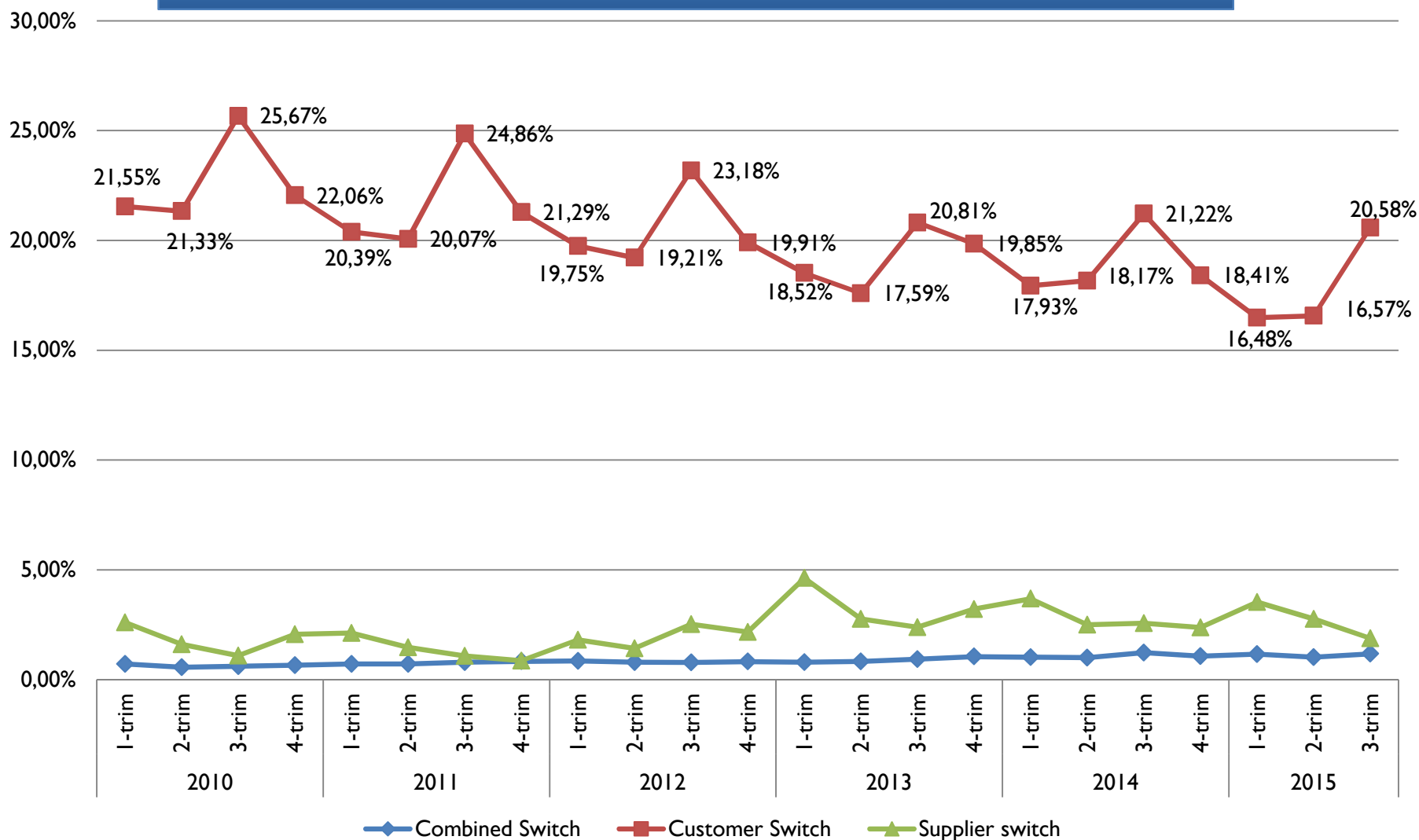


AANTAL VAN SWITCHES VOOR RESIDENTIELE CONSUMENTEN – AARDGAS NOMBRE DE SWITCHES CONSOMMATEURS RÉSIDENTIELS - GAZ

		Combined Switch	Customer Switch	Supplier switch
2011	1-trim	1.864	10.786	881
	2-trim	1.833	9.946	889
	3-trim	2.617	12.150	965
	4-trim	2.831	11.483	1.872
2011 Total		9.145	44.365	4.607
2012	1-trim	2.643	9.955	2.387
	2-trim	2.551	8.893	2.867
	3-trim	3.041	10.677	5.134
	4-trim	3.471	10.483	8.117
2012 Total		11.706	40.008	18.505
2013	1-trim	2.915	9.549	9.766
	2-trim	2.755	8.673	3.402
	3-trim	3.193	10.715	2.653
	4-trim	3.625	10.464	3.902
2013 Total		12.488	39.401	19.723
2014	1-trim	3.075	9.257	5.476
	2-trim	3.053	9.047	5.606
	3-trim	3.821	11.250	5.805
	4-trim	3.907	10.120	4.674
2014 Total		13.856	39.674	21.561
2015	1-trim	3.464	9.079	6.032
	2-trim	3.557	8.393	6.378
	3-trim	4.352	10.062	6.322
2015 Total		11.373	27.534	18.732



PERCENTAGE VAN SWITCHES VOOR PROFESSIONNELE CONSUMENTEN - AARDGAS TAUX DE SWITCHES CONSOMMATEURS PROFESSIONNELS - GAZ



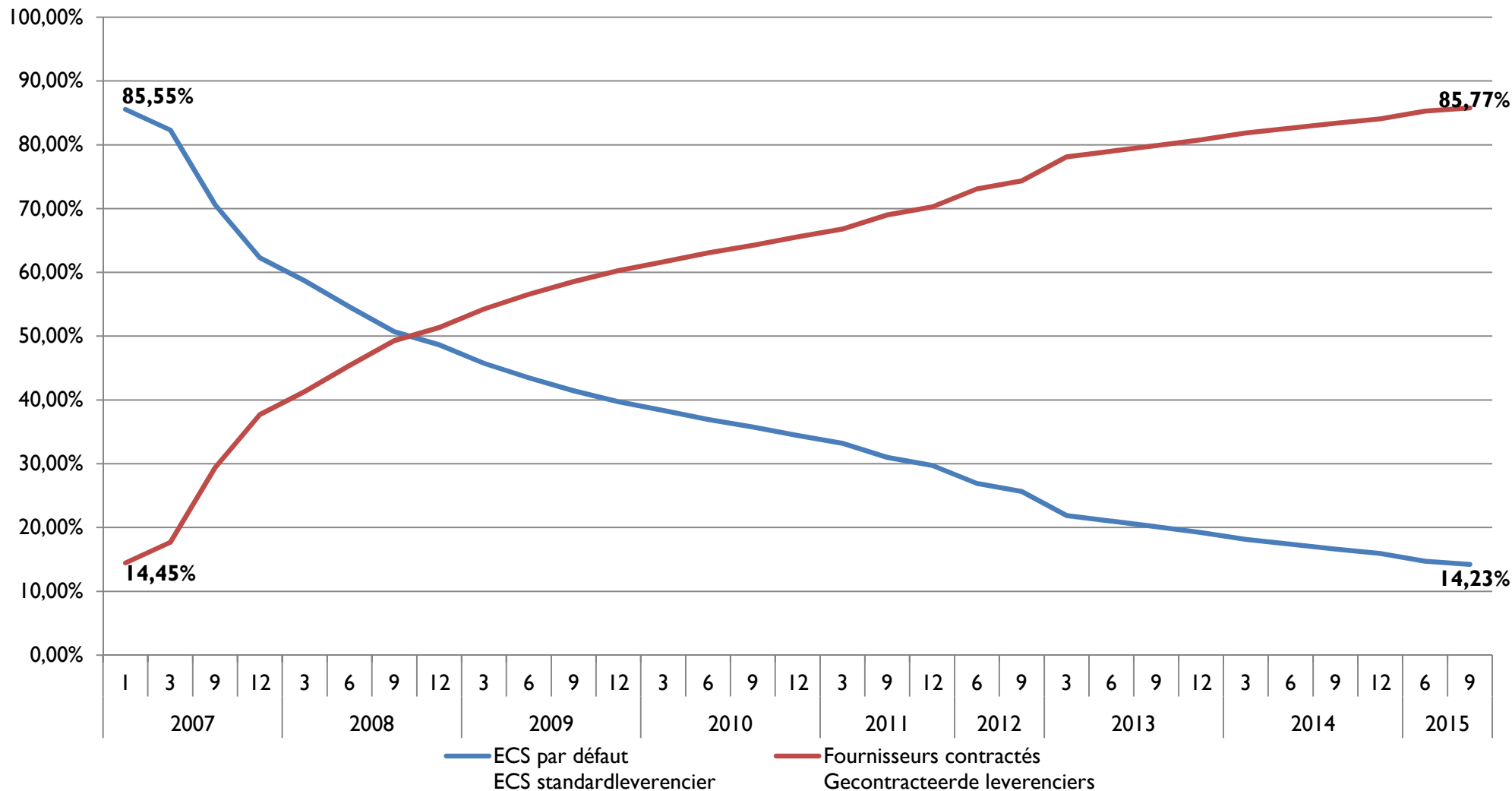


AANTAL VAN SWITCHES VOOR PROFESSIONNELE CONSUMENTEN - AARDGAS NOMBRE DE SWITCHES CONSOMMATEURS PROFESSIONNELS - GAZ

		Combined Switch	Customer Switch	Supplier switch
2011	1-trim	360	10.308	1.073
	2-trim	360	10.157	744
	3-trim	411	12.872	559
	4-trim	430	11.016	443
2011 Total		1.561	44.353	2.819
2012	1-trim	438	10.228	939
	2-trim	412	10.066	742
	3-trim	418	12.422	1350
	4-trim	435	10.563	1.146
2012 Total		1.703	43.279	4.177
2013	1-trim	428	10.026	2.499
	2-trim	460	9.783	1.535
	3-trim	526	11.753	1.344
	4-trim	600	11.350	1.835
2013 Total		2.014	42.912	7.213
2014	1-trim	593	10.437	2.141
	2-trim	588	10.671	1.469
	3-trim	732	12.655	1.534
	4-trim	630	10.916	1.409
2014 Total		2.543	44.679	6.553
2015	1-trim	703	9.993	2.124
	2-trim	628	10.153	1.695
	3-trim	724	12.684	1.161
2015 Total		2.055	32.830	4.980



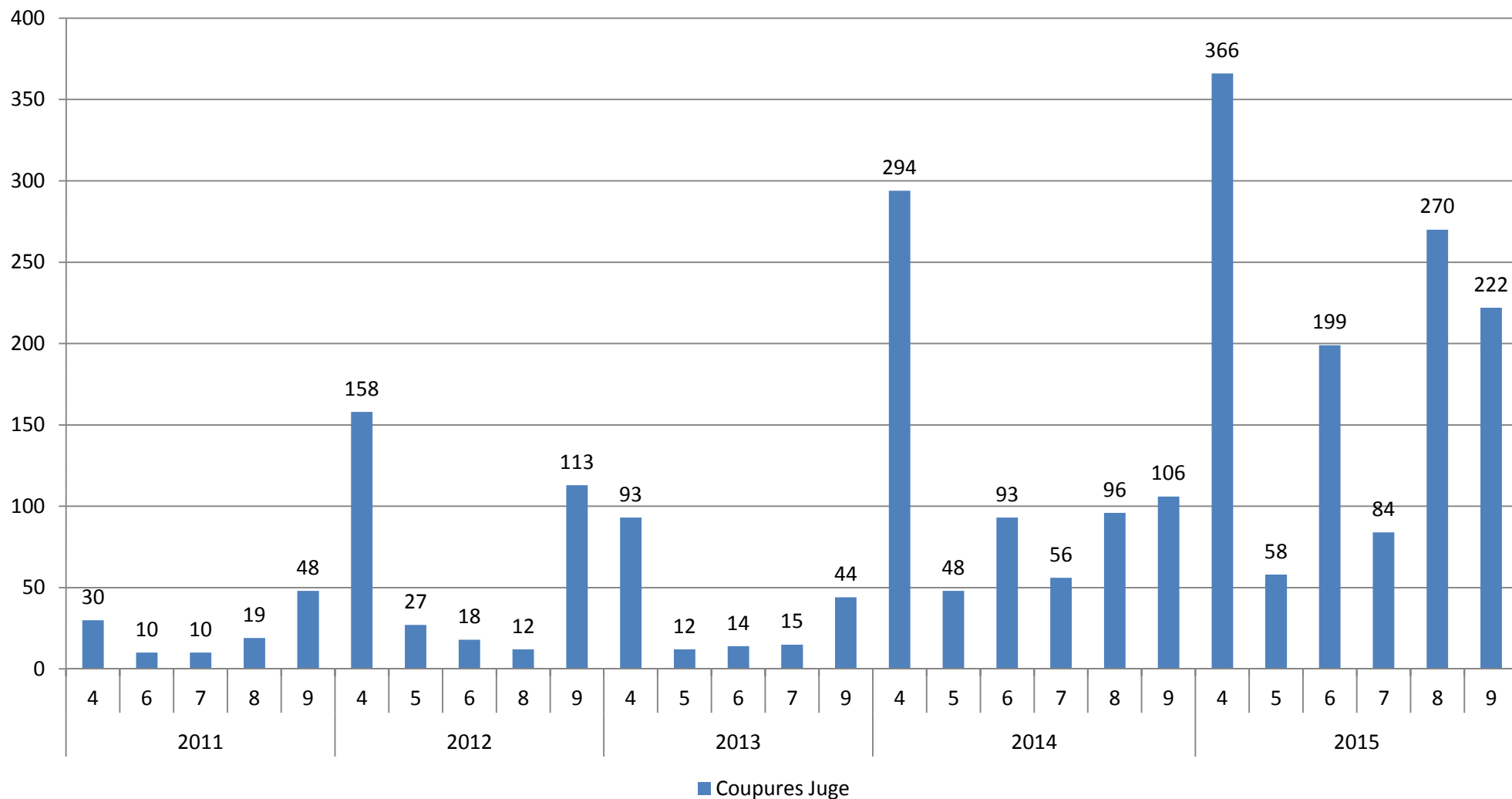
HISTORIEK VAN DE MARKTAANDELEN – ACTIEVE CONSUMENTEN AARDGAS PER LEVERINGS-PUNTEN* HISTORIQUE DES PARTS DE MARCHÉ - CLIENTÈLE ACTIVE GAZ EN NOMBRE DE POINTS DE FOURNITURE*



CLIENTÈLE SOCIALE BESCHERMDE KLANTEN

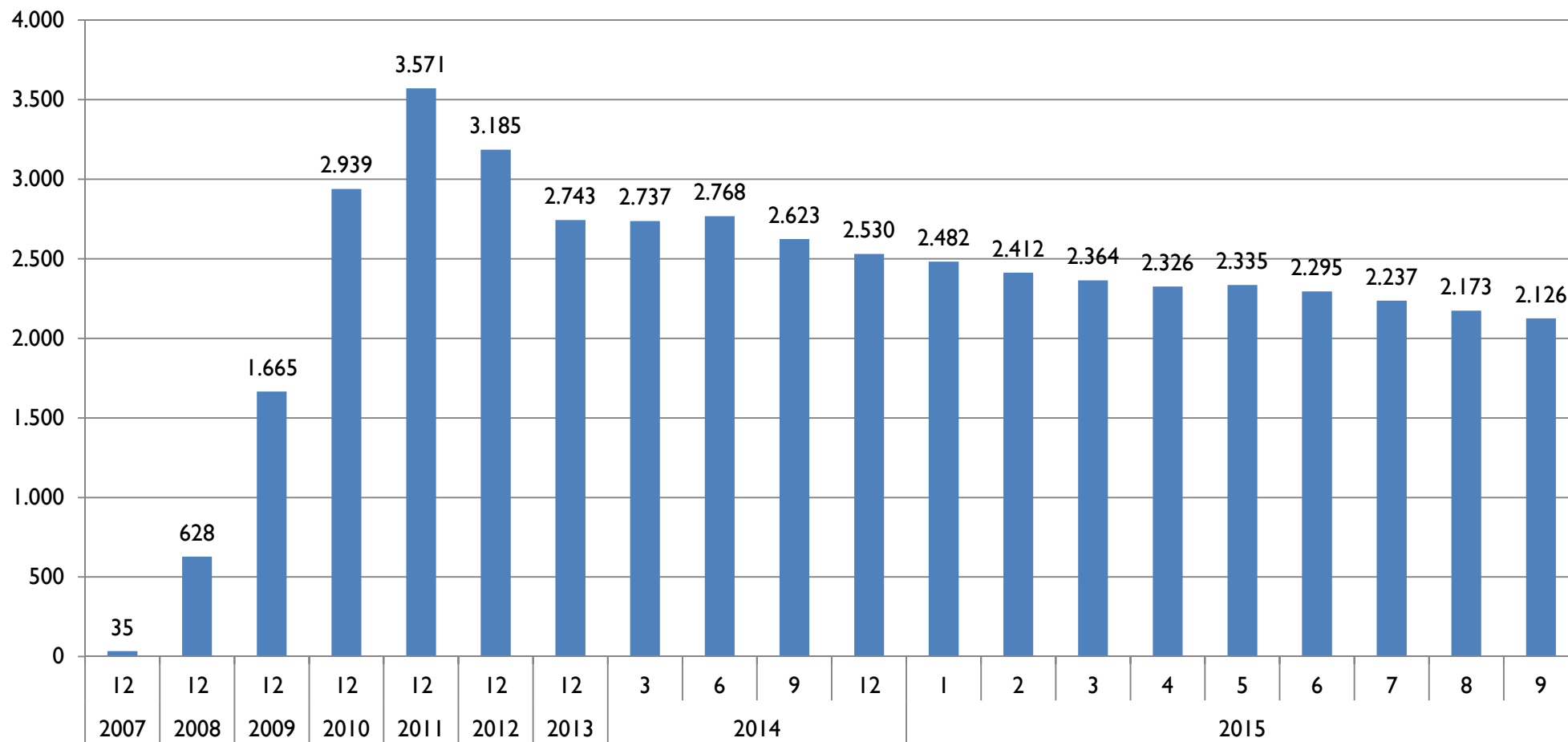


AFSLUITINGEN NA GOEDKEURING VAN DE VREDERECHTER COUPURES EFFECTUËES APRÈS AUTORISATION DU JUGE DE PAIX





EVOLUTIE VAN HET AANTAL RESIDENTIELE BESCHERMDE KLANTEN EVOLUTION DU NOMBRE DE CLIENTS RÉSIDENTIELS PROTÉGÉS



■ Nombre de points (codes EAN) alimentés
Aantal leveringspunten (EAN-codes)

ANNEXES BIJLAGEN

LISTE DES FOURNISSEURS EN RÉGION DE BRUXELLES-CAPITALE LIJST VAN LEVERANCIERS IN HET BRUSSELS HOOFDSTEDELIJK GEWEST

Liste des fournisseurs d'en Région de Bruxelles-Capitale Lijst van leveranciers in het Brussels Hoofdstedelijk Gewest



LE REGULATEUR BRUXELLOIS POUR L'ENERGIE
DE BRUSSELSE REGULATOR VOOR ENERGIE

Fournisseurs d'électricité - Elektriciteitsleveranciers		
Société - Onderneming	Téléphone - Telefoon	Site web - Website
Aspiravi Energy	+32 11 63 60 43	http://www.aspiravi.be/fr
Axpo Benelux SA	+32 (0)2 627 49 50	http://www.axpo.com
Belgian Eco Energy (Bee)	+32 (0)15 28 13 50	http://www.bee.eu
Belpower International SA	+32 (0)2 421 99 99	http://www.belpower.be
Direct Energie Belgium (Poweo)	+33 1 73 03 7500	http://www.poweo.be
E.ON Belgium	+32 (0)2 743 33 33	http://www.eon.be
EDF Luminus	+32 (0)78 15 02 10	http://www.luminus.be
ENI Gas & Power	+32 (0)70 224 002	http://www.eni.com/fr_BE/home.html
ENI s.p.a.	+32 2 290 94 33	www.eni.com/en_IT/home.html
Electrabel	+32 (0)78 78 20 20 (prof.) - +32 (0)78 35 33 33	http://www.electrabel.be/contact
Electrabel Customer Solutions	+32 (0)78 35 33 33 - +32 (0)78 78 20 20 (prof.)	http://www.electrabel.be/contact
Elexys	+32 (0)56 36 44 80	http://www.elexys.be
Endesa Energía	+33 1 44 71 07 57	http://www.endesa.com
Eneco België	+32 (0)15 40 41 40	http://www.eneco.be
Energie 2030	+32 (0)903 02030	http://www.energie2030.be
Energie I&V (Anode Energie)	+32 (0)16 40 70 03	http://www.anode.be
Enovos Luxembourg	+32 (0)24 00 14 92	http://www.enovos.be/
Essent Belgium (RWE)	+32 (0)800 32 032	http://www.essent.be
Etrim - Energy Cluster	+32 (0)3 292 97 00	http://www.etrim.eu
Groene Energie Administratie (Greenchoice)	+31 6 246 88343	http://www.greenchoice.nl/
Lampiris	+32 (0)800 40 123	http://www.lampiris.be
Mega Power Online SA	+32 (0)4 242 47 81	http://www.mega.be
OCTA+	+32 (0)800 43 002 (FR) - +32 (0)800 43 001	http://www.octaplus.be
Powerhouse	+31 88 770 77 15	http://www.powerhouse.nl/
Scholt Energy Control	+31 40 368 12 23	http://www.scholt.be
Total Gas & Power Belgium	+32 (0)2 224 96 00	http://www.totalgp.be/
Trevion	+32 (0)9 255 70 10	http://www.trevion.be
Vlaams Energiebedrijf	+32 (0)2 421 32 00	http://www.vlaamsenergiebedrijf.eu/
Wind Energy Power		http://www.colruytgroup.com

Liste des fournisseurs en Région de Bruxelles-Capitale

Lijst van leveranciers in het Brussels Hoofdstedelijk Gewest

Fournisseurs de gaz - Gasleveranciers		
Société - Onderneming	Téléphone - Telefoon	Site web - Website
Antargaz Belgium	+32 (0)2 246 00 00	http://www.antargaz.be
Aspiravi Energy	+32 11 26 63 11	http://www.aspiravi.be/fr
Axpo Benelux	+32 (0)2 627 49 50	http://www.axpo.com
Belgian Eco Energy (Bee)	+32 (0)15 28 13 50	http://www.bee.eu
Coretec	+32(0)4 365 70 25	http://www.coretec.be
Direct Energie Belgium (Poweo)	+33 1 73 03 7500	http://www.poweo.be/
EDF Luminus	+32 (0)78 15 02 10	http://www.luminus.be
ENI Gas & Power	+32 (0)70 224 002	http://www.eni.com/fr_BE/home.html
ENI s.p.a.	+32 2 290 94 33	www.eni.com/en_IT/home.html
Electrabel	+32 (0)78 78 20 20 (prof.) - +32 (0)78 35 33 33	http://www.electrabel.be/contact
Electrabel Customer Solutions	+32 (0)78 35 33 33 - +32 (0)78 78 20 20 (prof.)	http://www.electrabel.be/contact
Elexys	+32 (0)56 36 44 80	http://www.elexys.be
Eneco België	+32 (0)15 40 41 40	http://www.eneco.be
Enovos Luxembourg	+32 (0)24 00 14 92	http://www.enovos.be/
Essent Belgium (RWE)	+32 (0)800 32 032	http://www.essent.be
Etrim - Energy Cluster	+32 (0)3 292 97 00	http://www.etrin.eu
GAS NATURAL EUROPE BELUX	+32 (0)2 535 7775	http://www.gasnaturalfenosa.be
GDF Suez	+32 (0)2 287 19 70	http://www.gdfsuez-globalenergy.com
Groene Energie Administratie (Greenchoice)	+31 6 246 88343	http://www.greenchoice.nl/
Lampiris	+32 (0)800 40 123	http://www.lampiris.be
Mega Power Online SA	+32 (0)4 242 47 81	http://www.mega.be
NatGas	+49 33120040	http://www.natgas.de
OCTA+	+32 (0)800 43 002 (FR) - +32 (0)800 43 001 (NL)	http://www.octaplus.be
Powerhouse	+31 88 770 77 15	http://www.powerhouse.nl/
Scholt Energy Control	+31 40 368 12 23	http://www.scholt.be
Total Gas & Power Belgium	+32 (0)2 224 96 00	http://www.totalgp.be/
Vlaams Energiebedrijf	+32 (0)2 421 32 00	http://www.vlaamsenergiebedrijf.eu
Wingas GmbH	+49 561 301 0	http://www.wingas.de/benelux.html?&L=I
Wind Energy Power	+32 (0) 2 363 55 45	https://www.eoly.be

LISTE DES PUBLICATIONS LIJST VAN PUBLICATIES

Liste des publications

Document	Description	Date	Catégorie
Avis 207	Relatif au Plan de développement fédéral d'Elia pour la période 2015-2025 et au rapport d'évaluation des incidences environnementales de ce plan.	2/07/2015	Gestion du Réseau
Avis 208	Relatif à la renonciation Licence de fourniture gaz - Energy Cluster S.A.	2/07/2015	Licences de fourniture Gaz
Avis 209	Relatif à l'octroi d'une licence de fourniture de gaz en Région de Bruxelles-Capitale à la société Wind Energy Power NV	2/07/2015	Licences de fourniture Gaz
Avis 210	Relatif au rapport du gestionnaire de réseau SIBELGA sur les pratiques non-discriminatoires à l'égard des fournisseurs pour l'année 2014.	14/07/2015	Gestion du Réseau
Proposition 15	Relative à l'ajustement des quotas de certificats verts	7/08/2015	Electricité verte
Décision 26	Relative aux soldes rapportés par la SCRL SIBELGA portant sur les exercices d'exploitation 2013 et 2014 - GAZ.	7/08/2015	Tarif - Gaz
Décision 25	Relative aux soldes rapportés par la SCRL SIBELGA portant sur les exercices d'exploitation 2013 et 2014 - ELECTRICITE	7/08/2015	Tarif - Electricité
Rapport 28 Rapport annuel 2014	Relatif au fonctionnement du marché des certificats verts, des garanties d'origine et du système de reconnaissance des certificats verts wallons en 2014.	21/08/2015	Modèle de marché Electricité verte

Liste des publications

Document	Description	Date	Catégorie
Rapport 26 Rapport annuel 2014	Relatif au marché de détail de l'électricité et du gaz et des réseaux électrique et gazier.	21/08/2015	Modèle de marché
Rapport 27 Rapport annuel 2014	Relatif à l'exécution de ses obligations pour l'année 2014. Etabli en application de l'art. 30bis §2 9° de l'ordonnance électricité.	21/08/2015	Modèle de marché Electricité
Rapport 29 Rapport annuel	Relatif aux droits des consommateurs résidentiels et au fonctionnement des marchés électricité et gaz	21/08/2015	Modèle de Marché
Avis 211	Relatif à l'avant-projet d'arrêté du Gouvernement de la Région de Bruxelles-Capitale, adapté en première lecture le 9 juillet 2015, abrogeant et remplaçant l'arrêté du Gouvernement de la Région de Bruxelles-Capitale du 6 mai 2004 relatif à la promotion de l'électricité verte et de la cogénération de qualité.	9/09/2015	Régulateur Electricité verte
Etude 09	Relative à l'évolution des prix de l'électricité et du gaz naturel pour les clients professionnels en Région de Bruxelles-Capitale de 2009 à 2014.	9/09/2015	Tarif
Observatoire des prix T2 2015	Observatoire des prix de l'électricité et du gaz en Région de Bruxelles-Capitale - Avril - Mai - Juin 2015.	18/09/2015	Tarif
Observatoire des prix T3 2015	Observatoire des prix de l'électricité et du gaz en Région de Bruxelles-Capitale - Juillet - Août - Septembre 2015.	18/09/2015	Tarif
Statistiques de marché 2ème trimestre 2015	Les marchés du gaz et de l'électricité en Région de Bruxelles-Capitale en chiffres. Cette édition porte sur les mois d'avril à juin 2015.	18/09/2015	Tarif

Lijst met de publicaties

Document	Omschrijving	Datum	Categorie
Advies 207	Betreffende het Federaal ontwikkelingsplan van Elia voor de periode 2015 - 2025 en het verslag van de milieueffectenbeoordeling van dit plan.	2/07/2015	Beheer van het net
Advies 208	De verzaking aan de leveringsvergunning voor gas in het Brussels Hoofdstedelijk Gewest door de onderneming Energy Cluster S.A.	2/07/2015	Leveringsvergunningen Gas
Advies 209	De toekenning van een leveringsvergunning voor gas in het Brussels Hoofdstedelijk Gewest aan de onderneming Wind Energy Power NV.	2/07/2015	Leveringsvergunningen Gas
Advies 210	Betreffende het verslag van de distributienetbeheerder SIBELGA over de niet - discriminerende praktijken ten opzichte van de leveranciers voor het jaar 2014.	14/07/2015	Beheer van het net
Voorstel 15	Betreffende de aanpassing van de quota inzake groenestroomcertificaten	7/08/2015	Groene stroom
Beslissing 26	Betreffende de door de CVBA SIBELGA gerapporteerde saldi met betrekking tot de exploitatiejaren 2013 en 2014 - GAS.	7/08/2015	Tarief - Gas
Beslissing 25	Betreffende de door de CVBA SIBELGA gerapporteerde saldi met betrekking tot de exploitatiejaren 2013 en 2014 - ELEKTRICITEIT.	7/08/2015	Tarief - Electriciteit
Verslag 28 Jaarlijks verslag 2014	Betreffende de werking van de markt voor groenestroomcertificaten, garanties van oorsprong en het systeem van herkenning van Waalse groenestroomcertificaten 2014.	21/08/2015	Marktmodel Groene stroom

Lijst met de publicaties

Document	Omschrijving	Datum	Categorie
Verslag 26 Jaarlijks verslag 2014	Betreffende de elektriciteits- en gasmarkt in het Brussels Hoofdstedelijk Gewest.	21/08/2015	Marktmodel
Verslag 27 Jaarlijks verslag 2014	Betreffende de uitvoering van haar verplichtingen voor het jaar 2014. Opgesteld in toepassing van artikel 30bis §2 9° van de elektriciteitsordonnantie.	21/08/2015	Marktmodel Electriciteit
Verslag 29 Jaarlijks verslag 2014	Betreffende de Rechten van de residentiële afnemers en werking van de gas- en elektriciteitsmarkten	21/08/2015	Marktmodel
Advies 211	Betreffende het voorontwerp van het besluit van de Brusselse Hoofdstedelijke Regering, aangenomen in eerste lezing op 9 juli 2015, tot opheffing en vervanging van het besluit van de Brusselse Hoofdstedelijke Regering van 6 mei 2004 betreffende de promotie van groene elektriciteit en van de kwaliteitswarmtekoppeling.	9/09/2015	Regulator Groene stroom
Studie 09	Betreffende de evolutie van elektriciteits- en aardgasprijzen voor de professionele klanten in het Brussels Hoofdstedelijk Gewest voor de jaren 2009 tot 2014	9/09/2015	Tarief
Observatorium van prijzen 2de kwartaal 2015	Observatorium van de gas- en electriciteitsprijzen in het Brussels Hoofdstedelijk Gewest - APRIL - MEI - JUNI 2015.	18/09/2015	Tarief
Observatorium van prijzen 3de kwartaal 2015	Observatorium van de gas- en electriciteitsprijzen in het Brussels Hoofdstedelijk Gewest - Juli- Augustus - September 2015.	18/09/2015	Tarief
Marktstatistieken 2de kwartaal 2015	De aardgas- en elektriciteitsmarkten in het Brussels Hoofdstedelijk gewest in cijfers. Deze editie bevat cijfers van de maanden april tot juli 2015.	18/09/2015	Tarief

METHODOLOGIE

A. Sources

1. Données statistiques fournies par SIBELGA (www.sibelga.be), Gestionnaire de Réseau de Distribution en Région de Bruxelles-Capitale.
2. Données statistiques fournies par Elia (www.elia.be), Gestionnaire de Transport Régional.
3. Données statistiques fournies par les différents fournisseurs de gaz ou d'électricité actifs en Région de Bruxelles-Capitale.

B. Parts de marché

Graphiques

1. Les parts de marché sont présentées dans les graphiques :
 - En *volume*, c'est-à-dire que la quantité d'énergie livrée au cours du mois par chaque fournisseur sert de référence.
 - En *nombre de points de fourniture*. Le nombre de compteurs EAN¹ enregistrés au dernier jour du mois au nom de chaque fournisseur servant de référence.

Cette distinction est faite pour donner une meilleure image des parts de marché de chacun des fournisseurs. En effet, certains ont une part de marché importante en volume car ils fournissent de gros consommateurs professionnels mais n'ont que très peu de clients résidentiels et inversement.

2. Dans les graphiques de parts de marché, il n'est pas fait de distinction entre les types de clientèles, résidentiel ou professionnel.
3. Par souci de lisibilité, les fournisseurs ayant une part de marché inférieure à 0,1 % ne sont pas repris sur le graphique.
4. En ce qui concerne l'électricité, les pertes du réseau ne sont pas prises en compte dans le calcul des parts de marché.
5. SIBELGA, en tant que fournisseur de dernier ressort, est comptabilisé.

¹EAN est l'acronyme de « European Article Numbering. » Il s'agit d'un code numérique de 18 chiffres comportant un ensemble d'informations relatives à un point de fourniture donné.

Tableaux

Contrairement aux graphiques, les tableaux font la différence entre les clientèles de type résidentiel et professionnel. Le total, tous clients confondus, présenté dans la colonne de droite, est celui qui a servi de base aux graphiques sur les parts de marché.

Historique

L'historique présente les parts de marché des fournisseurs tous types de clientèle confondus.

Clientèle active

Ce graphique tend à présenter, tous types de clientèle confondus, professionnel et résidentiel, la part de clients passifs chez le fournisseur par défaut en Région bruxelloise et la part de clients actifs, tous fournisseurs confondus.

Les clients passifs sont ceux qui, lors de la libéralisation du marché de l'énergie (complète à partir du 1^{er} janvier 2007), n'ont accompli aucune formalité pour choisir leur fournisseur. À l'inverse, les clients actifs sont ceux qui ont « activement » choisi un fournisseur et avec lesquels un contrat de fourniture a été signé.

C. Taux de switches

Par définition, la libéralisation du marché permet à un client de choisir et de changer librement de fournisseur. Une base de données, le registre d'accès, tenue à jour par SIBELGA, reprend notamment le client et le fournisseur déclarés sur un point de fourniture considéré. Le tableau ci-dessous décrit les scénarios classiques qui induisent une adaptation du registre d'accès par SIBELGA .

Soulignons qu'aucune information n'est transmise à SIBELGA lorsqu'un client signe un contrat avec Electrabel Customer Solutions alors qu'il était alimenté précédemment par ce même fournisseur mais en qualité de fournisseur par défaut. En effet, le client reste dans ce cas chez le même fournisseur, ce qui ne nécessite aucune modification du registre d'accès par SIBELGA.

Par ailleurs, il convient de noter que d'autres scénarios, non repris ici en raison de leur technicité et du faible nombre d'occurrences, sont de nature à complexifier l'interprétation des données de switch.

Afin de donner une indication du taux d'activité sur le marché bruxellois, BRUGEL considère les 3 catégories de switch suivantes, rapportées au nombre de points de fourniture actifs en fin de trimestre pour la catégorie de clientèle considérée :

- Les customer switches,
- Les move in, et
- Une catégorie reprenant les autres types de switches, principalement les supplier switches et les combined switches.

Les graphiques présentent côte à côte des données annuelles et trimestrielles. Le taux de switch sur un trimestre est la somme des switches divisé par le nombre de points de fourniture actifs. La valeur annuelle est constituée de la somme des trimestres.

Nom du scénario	Description
Supplier Switch	Scénario introduit auprès de SIBELGA lorsqu'un client change de fournisseur.
Customer Switch	Scénario introduit auprès de SIBELGA lorsqu'un client emménage sur un point de fourniture et choisit le même fournisseur que son prédécesseur sans que le compteur soit fermé dans l'entretemps.
Combined Switch	Scénario introduit auprès de SIBELGA lorsqu'un client emménage sur un point de fourniture et choisit un fournisseur différent que celui initialement actif sur le point de fourniture sans que le compteur soit fermé entretemps.

D. Données sociales

En Région de Bruxelles-Capitale, les clients en difficulté de paiement peuvent obtenir le statut de « client protégé ». Ce statut peut être obtenu :

- soit auprès d'un CPAS,
- soit auprès de BRUGEL,
- soit de plein droit auprès de SIBELGA (si le client est bénéficiaire du « tarif social spécifique » ou engagé dans un processus de médiation de dettes agréé).

Le gestionnaire de réseau assure la fourniture des clients protégés en Région de Bruxelles-Capitale.

Le graphique « Évolution du nombre de clients protégés » reprend l'ensemble des points de fourniture alimentés par SIBELGA, et non uniquement les points de fourniture alimentés par SIBELGA suite à l'octroi par BRUGEL d'un statut de « client protégé ». Ces données sont valides pour le dernier jour du mois considéré.

La législation prévoit le placement d'un limiteur de puissance 1.380 W pour les clients qui sont en difficulté de paiement. Le gestionnaire de réseau fait placer le limiteur de puissance à la demande d'un fournisseur commercial. Si, toutefois, lors de l'obtention du statut de client protégé, aucun limiteur de puissance n'a été placé sur le point de fourniture, le gestionnaire de réseau en fait placer un de 1.380 W pour tous les clients protégés alimentés par lui.

Les CPAS, sur base d'une enquête sociale, peut faire remplacer le limiteur 1.380 W par un limiteur 4.600 W si le droit à une vie conforme à la dignité humaine n'est pas assuré avec un limiteur 1.380 W.

A Bruxelles, aucune coupure d'énergie à usage résidentiel ne peut se faire sans une décision du juge de paix. Le graphique « coupures effectuées après juge de paix » reprend les coupures effectuées suite à une décision de résiliation de contrat ordonnée par le juge.

METHODOLOGIE

A. Bronnen

1. Statistische gegevens, afkomstig van SIBELGA (www.sibelga.be), netwerkbeheerder in het Brussels Hoofdstedelijk Gewest
2. Statistische gegevens, afkomstig van Elia (www.elia.be), beheerder van het gewestelijk transmissienet
3. Statistische gegevens, afkomstig van de verschillende gas- of elektriciteitsleveranciers die actief zijn in het Brussels Hoofdstedelijk Gewest

B. Marktaandelen

Grafieken

1. De marktaandelen zijn weergegeven in de grafieken.
 - In volume, dat wil zeggen dat de hoeveelheid energie die in de loop van de maand door elke leverancier geleverd is als referentie dient.
 - In aantal leveringspunten. Het aantal EAN-meters dat de laatste dag van de maand geregistreerd is op naam van elke leverancier dient daarbij als referentie.In de marktaandeelgrafieken wordt geen onderscheid gemaakt tussen de residentiële of professionele klanten.
2. Voor een betere leesbaarheid de leveranciers met een marktaandeel van minder dan 0,1% worden niet weergegeven in de grafiek.
3. In de berekening van de marktaandelen voor elektriciteit worden de verliezen op het net niet mee in aanmerking genomen.
4. SIBELGA is, als noodleverancier, meegerekend.

¹EAN is de afkorting van 'European Article Numbering'. Dat is een cijfercode van 18 cijfers die informatie bevatten over een bepaald leveringspunt.

Tabellen

In tegenstelling tot de grafieken maken de tabellen wel onderscheid tussen de residentiële en professionele klanten. Het totaal van alle klanten, dat te zien is in de rechterkolom, is het totaal dat als basis gediend heeft voor de grafieken van de marktaandelen.

Historiek

De historiek toont de marktaandelen van de leveranciers, zonder onderscheid van de klanttypes.

Aandelen van de standaardleverancier

Deze grafiek toont, zonder onderscheid volgens residentiële of professionele klanten, het aandeel van actieve klanten van de standaardleverancier in het Brussels Gewest en het aandeel van passieve klanten.

De passieve klanten zijn de klanten die bij de vrijmaking van de energiemarkt (die helemaal afgerond was op 1 januari 2007) geen enkele formaliteit hebben vervuld om hun leverancier te kiezen en die hun gas en elektriciteit van Electrabel Customer Solutions geleverd krijgen. De actieve klanten daarentegen zijn de klanten die ECS 'actief' gekozen hebben als leverancier en met wie een leveringscontract werd ondertekend.

C. Percentage switches

De vrijmaking van de markt stelt de afnemers per definitie in staat om hun leverancier vrij te kiezen en vrij van leverancier te veranderen. Een database, het toegangsregister, dat wordt bijgehouden door SIBELGA, vermeldt de afnemer en de leverancier die staan aangegeven voor een bepaald leveringspunt.

Onderstaande tabel beschrijft de klassieke scenario's die leiden tot een aanpassing van het toegangsregister door SIBELGA:

Hierbij willen we benadrukken dat er helemaal geen informatie wordt overgemaakt aan SIBELGA, wanneer een afnemer een contract ondertekent met Electrabel Customer Solutions, als deze afnemer voorheen door dezelfde leverancier werd bevoorrad, maar dan in de hoedanigheid van standaardleverancier. De afnemer blijft in dat geval bij dezelfde leverancier, waardoor het toegangsregister niet moet worden gewijzigd door SIBELGA.

Voor het overige zijn er nog andere scenario's, die hier niet zijn opgenomen omwille van het technisch karakter ervan en het feit dat ze zich weinig voordoen, die de interpretatie van de "switch"-gegevens kunnen bemoeilijken.

Om een idee te geven van de activiteit op de Brusselse markt, kijkt BRUGEL naar de 3 volgende "Switch"-categorieën die op het einde van het kwartaal worden gerapporteerd op tal van actieve leveringspunten voor de in beschouwing genomen categorie van afnemers:

- De "Customer switches",
- De "Move in", en
- Een categorie die de andere types van "switches" omvat, hoofdzakelijk de "Supplier switches" en de "Combined switches".

De grafieken tonen de jaar- en kwartaalgegevens naast elkaar. Het percentage switches op een kwartaal tijd is gelijk aan de som van alle switches, gedeeld door het aantal actieve leveringspunten. De jaarlijkse waarde is gelijk aan de som van de kwartalen.

Naam van het scenario	Beschrijving
Supplier Switch	Scenario dat bij SIBELGA wordt ingevoerd, wanneer een afnemer verandert van leverancier.
Customer Switch	Scenario dat bij SIBELGA wordt ingevoerd, wanneer een klant zijn intrek neemt op een leveringspunt en dezelfde leverancier kiest als zijn voorganger, zonder dat de meter in de tussentijd wordt afgesloten.
Combined Switch	Scenario dat wordt ingediend bij SIBELGA wanneer een klant zijn intrek neemt op een leveringspunt en een andere leverancier kiest dan degene die aanvankelijk actief was op het leveringspunt, zonder dat de meter in de tussentijd wordt afgesloten.

D. Sociale gegevens

In het Brussels Hoofdstedelijk Gewest kunnen klanten met betalingsmoeilijkheden het statuut van 'beschermde klant' krijgen. Dat statuut is te verkrijgen:

- bij een OCMW,
- of bij BRUGEL,
- of van rechtswege bij SIBELGA (indien de klant het 'speciale sociale tarief' geniet of in een proces van schuldbemiddeling verwickeld is met erkend schuldbemiddelingscentrum).

De netwerkbeheerder garandeert dat beschermde klanten in het Brussels Hoofdstedelijk Gewest gas en elektriciteit geleverd krijgen.

In de grafiek 'sociale gegevens' staan alle punten waar SIBELGA aan levert, en niet alleen de punten waar SIBELGA aan levert nadat BRUGEL er het statuut van 'beschermde klant' aan toekende. Die gegevens zijn geldig voor de laatste dag van de maand in kwestie.

In Brussel kan er geen stroomsluitingen voor residentieel gebruik worden gedaan zonder een beslissing van de Vrederechter. De grafiek "sluitingen na beslissing van de Vrederechter" toont de sluitingen die gedaan werden na een besluit door de rechter om het contract te beëindigen.

brugel.be
0800 97 198