



## LES MARCHES DU GAZ ET DE L'ELECTRICITE EN REGION DE BRUXELLES-CAPITALE EN CHIFFRES 2<sup>er</sup> trimestre 2013

## DE AARDGAS- EN ELEKTRICITEITSMARKTEN IN HET BRUSSELS HOOFDSTEDELIJK GEWEST IN CIJFERS 2<sup>de</sup> kwartaal 2013





# TABLE DES MATIERES

## INTRODUCTION

### ELECTRICITE

#### CLIENTELE RESIDENTIELLE ET PROFESSIONNELLE

##### PARTS DE MARCHE

- En volume
- En nombre de points de fourniture
- Historique des parts de marché – clientèle active vs passive

##### TAUX DE SWITCH

### ELECTRICITE VERTE

### CLIENTELE PROTEGEE

## LISTE DES FOURNISSEURS BÉNÉFICIAIRE D'UNE LICENCE DE FOURNITURE EN RÉGION DE BRUXELLES-CAPITALE

## DERNIERES PUBLICATIONS DE BRUGEL

## MÉTHODOLOGIE

### GAZ

#### CLIENTELE RESIDENTIELLE ET PROFESSIONNELLE

##### PARTS DE MARCHE

- En volume
- En nombre de points de fourniture
- Historique des parts de marché – clientèle active vs passive

##### TAUX DE SWITCH

### CLIENTELE PROTEGEE

## VOORWOORD

## ELEKTRICITEIT

## RESIDENTIELE EN PROFESSIONELE KLANTEN

### MARKTAANDELEN

- In volume
- Per leveringspunten
- Historiek van de marktaandelen – actieve vs passieve consumenten

### PERCENTAGE VAN SWITCH

## GROENESTROOM

## BESCHERMDE KLANTEN

## GAZ

## RESIDENTIELE EN PROFESSIONELE KLANTEN

### MARKTAANDELEN

- In volume
- Per leveringspunten
- Historiek van de marktaandelen – actieve vs passieve consumenten

### PERCENTAGE VAN SWITCH

## BESCHERMDE KLANTEN

## LIJST VAN LEVERANCIERS MET EEN LEVERINGSVERGUNNING IN HET BRUSSELS HOOFDSTEDELIJK GEWEST

## LAATSTE PUBLICATIES VAN BRUGEL

## METHODOLOGIE

Si on compare le premier semestre 2012 au premier semestre 2013, que ce soit pour le gaz ou l'électricité, le secteur résidentiel ou le secteur professionnel, on voit se dessiner la même tendance : **il y a eu presque 2 fois plus de changements de fournisseurs en Région bruxelloise en 2013 qu'en 2012.**

Lorsqu'on analyse plus spécialement 2013, on constate que le taux de changement de fournisseurs a ralenti entre le premier et le deuxième trimestre et ce, quelque soit l'énergie et le type de clientèle. Le ralentissement est beaucoup plus marqué au niveau de la clientèle résidentielle qu'au niveau de la clientèle professionnelle.

Deux hypothèses peuvent être avancées pour expliquer ce ralentissement :

- 1) beaucoup de personnes ont démarré des nouveaux contrats en janvier 2013 suite aux campagnes fédérales et régionales de fin 2012 incitant le consommateur à comparer les offres des différents fournisseurs ;
- 2) La diminution générale des prix pratiquée en 2013 par le fournisseur historique en Région bruxelloise qui a eu pour effet de ralentir le départ de ses clients vers d'autres fournisseurs.

En électricité, le nombre de « supplier switch » au 2<sup>e</sup> trimestre 2013 s'élevait à 4.153 pour le résidentiel (contre 11.852 au 1<sup>er</sup> trimestre 2013) et à 2.392 pour le professionnel (contre 3.475 au 1<sup>e</sup> trimestre 2013) .

A l'analyse du tableau reprenant le nombre de limiteur de puissance, nous constatons que leur nombre tend vers une stabilisation alors qu'au cours des années antérieures il progressait rapidement. Il en va de même pour le nombre de clients protégés depuis plusieurs mois.

Il est intéressant également de constater que le nombre de ménages protégés et non protégés sous limiteur de 4.600 w est en augmentation constante. La proportion des 2/3 est atteinte en ce qui concerne les clients protégés. Nous pouvons nous interroger sur cette mesure qui *a priori* devait être une exception.

A tout le moins, ce sujet sera l'objet d'un point d'attention pour le régulateur dans les prochains mois.

Indien men het eerste semester 2012 vergelijkt met het eerste semester 2013, hetzij voor gas, hetzij voor elektriciteit, hetzij voor de huishoudelijke sector als voor de professionele sector, ziet men dat zich dezelfde tendens aftekent: **er zijn in 2013 bijna tweemaal meer veranderingen van leverancier in het Brussels Gewest dan in 2012.**

Wanneer men in het bijzonder 2013 analyseert, stelt men vast dat het percentage veranderingen van leverancier vertraagde tussen het eerste en het tweede kwartaal en dit, ongeacht de energie en het type klant. De vertraging is veel meer uitgesproken bij de huishoudelijke klanten dan bij de professionele klanten.

Twee hypothesen kunnen naar voren worden geschoven om deze vertraging te verklaren:

- 1) Veel personen zijn in januari 2013 nieuwe contracten aangegaan als gevolg van de federale en gewestelijke campagnes van einde 2012 die de gebruiker ertoe aanzetten om de aanbiedingen van de verschillende leveranciers te vergelijken;
- 2) De algemene verlaging van de prijzen die in 2013 werd toegepast door de historische leverancier in het Brussels Gewest die als gevolg heeft gehad dat het vertrek van zijn klanten naar de andere leveranciers werd vertraagd.

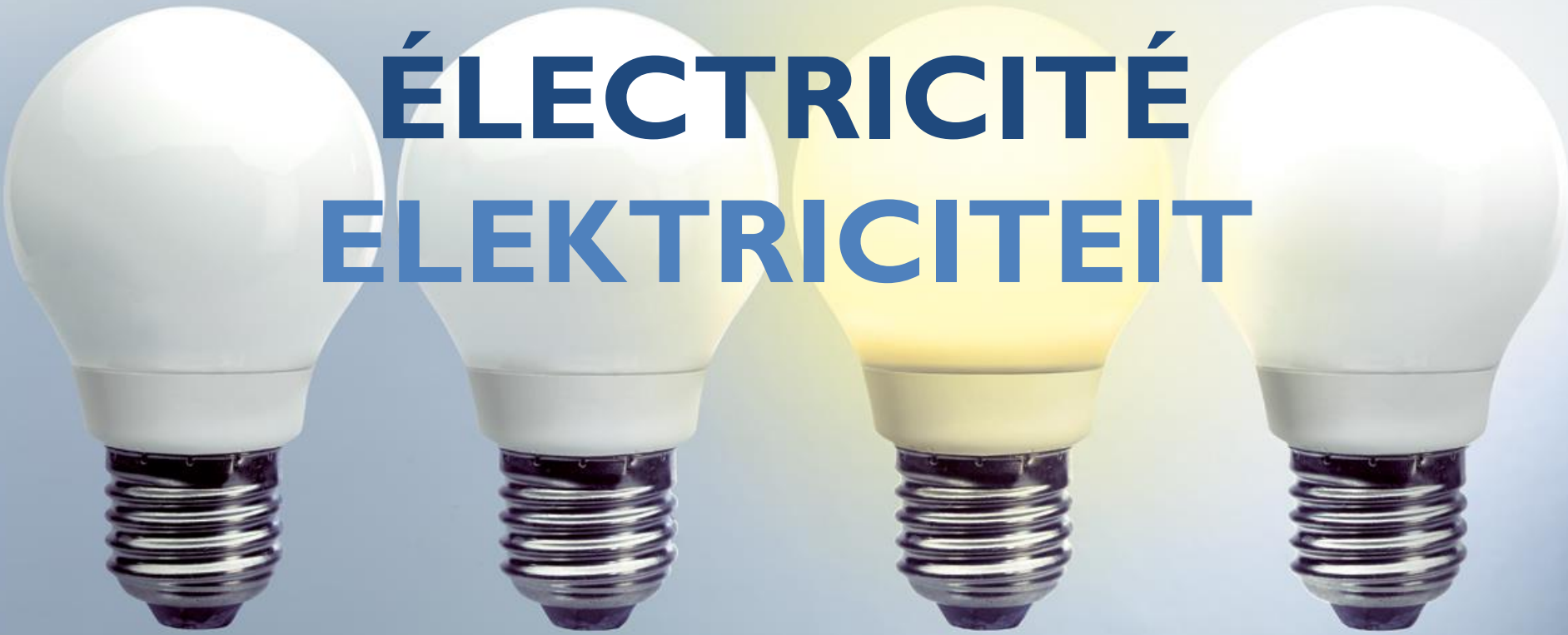
Voor elektriciteit bedroeg het aantal « supplier switch » in het 2de kwartaal 2013 4.153 voor de huishoudelijke klanten (tegenover 11.852 in het 1ste kwartaal 2013) en 2.392 voor de professionele klanten (tegenover 3.475 in het 1ste kwartaal 2013).

Het eerste semester 2013 werd gekenmerkt door een stabilisering van het aantal geplaatste vermogensbegrenzers, daar waar dit aantal sinds meerdere jaren sterk toegenomen was. Deze stabiliseringstendens wordt ook waargenomen met betrekking tot het aantal beschermde klanten dat relatief constant is gebleven tijdens de zes eerste maanden van 2013.

Het aantal beschermde en niet beschermde gezinnen met een begrenzer van 4.600 W neemt evenwel toe. Bij 2/3 van de beschermde klanten is er een begrenzer van 4.600 W. Deze toename roept vragen op aangezien de overgang van 2.300 W naar 4.600 W *a priori* een uitzonderingsmaatregel was.

Deze vaststelling die werd gedaan tijdens het 1ste semester 2013, zal één van de aandachtspunten zijn voor BRUGEL in de komende maanden



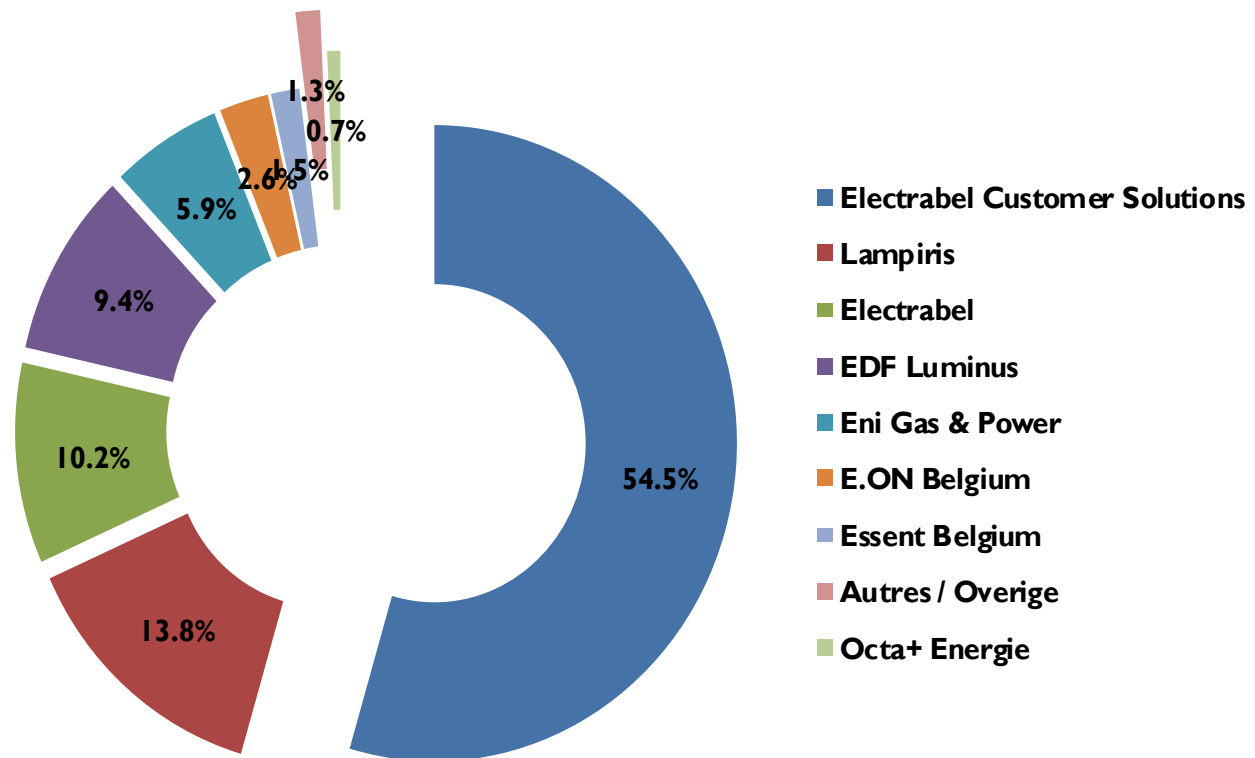


# ÉLECTRICITÉ ELEKTRICITEIT

# PARTS DE MARCHÉ MARKTAANDELEN



**PARTS DE MARCHÉ - ELECTRICITÉ, EN VOLUME\***  
**MARKTAANDELEN - ELEKTRICITEIT, IN VOLUME\***  
**06/2013**



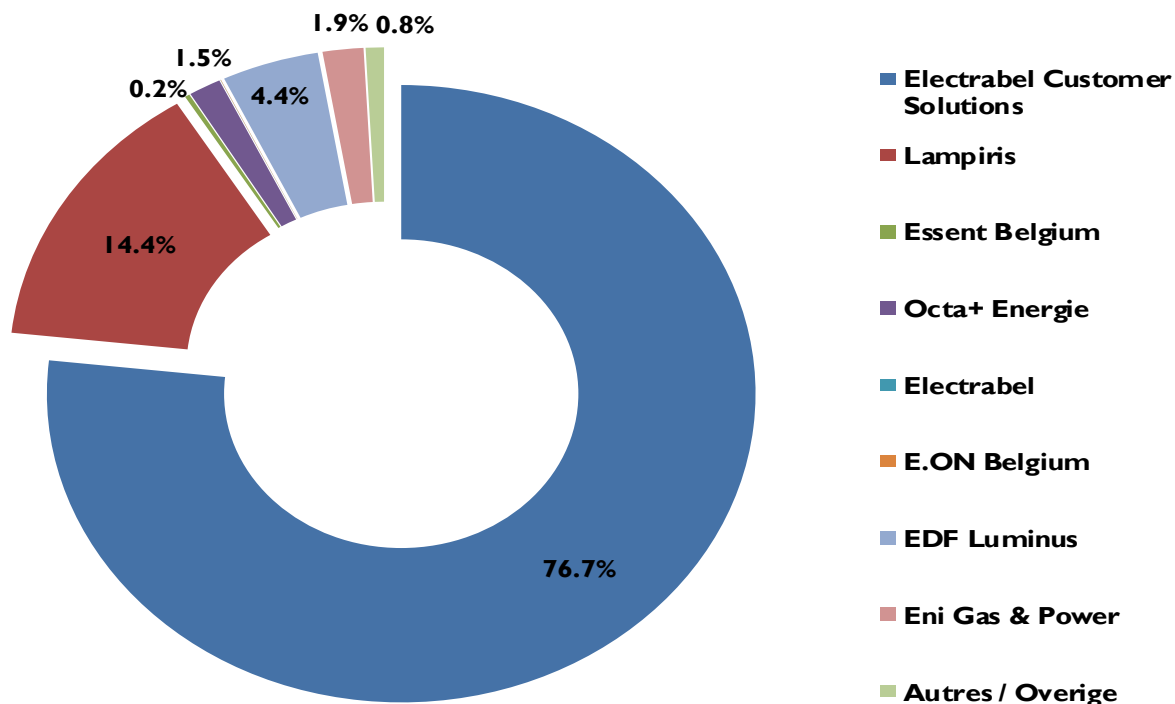


**PARTS DE MARCHÉ - ELECTRICITÉ, EN VOLUME\***  
**MARKTAANDELEN - ELEKTRICITEIT, IN VOLUME\***  
**06/2013**

FOURNISSEURS LEVERANCIERS	PROFESSIONNEL PROFESSIEEEL	RESIDENTIEL RESIDENTIEEL	TOTAL TOTAAL
Octa+ Energie	0.31%	2.06%	0.70%
E.ON Belgium	3.39%	0.00%	2.63%
EDF Luminus	11.48%	2.32%	9.43%
Electrabel	13.14%	0.00%	10.20%
Electrabel Customer Solutions	47.99%	77.23%	54.52%
Eni Gas & Power	7.10%	1.74%	5.91%
Essent Belgium	1.96%	0.01%	1.52%
Lampiris	13.26%	15.58%	13.78%
Autres / Overige	1.38%	1.07%	1.31%
<b>TOTAL / TOTAAL</b>	<b>100%</b>	<b>100 %</b>	<b>100 %</b>



**PARTS DE MARCHÉ – ELECTRICITÉ, PAR POINT DE FOURNITURE\***  
**MARKTAANDELEN - ELEKTRICITEIT, PER LEVERINGSPUNT\***  
**06/2013**





## PARTS DE MARCHÉ – ELECTRICITÉ, PAR POINT DE FOURNITURE\* MARKTAANDELEN - ELEKTRICITEIT, PER LEVERINGSPUNT\*

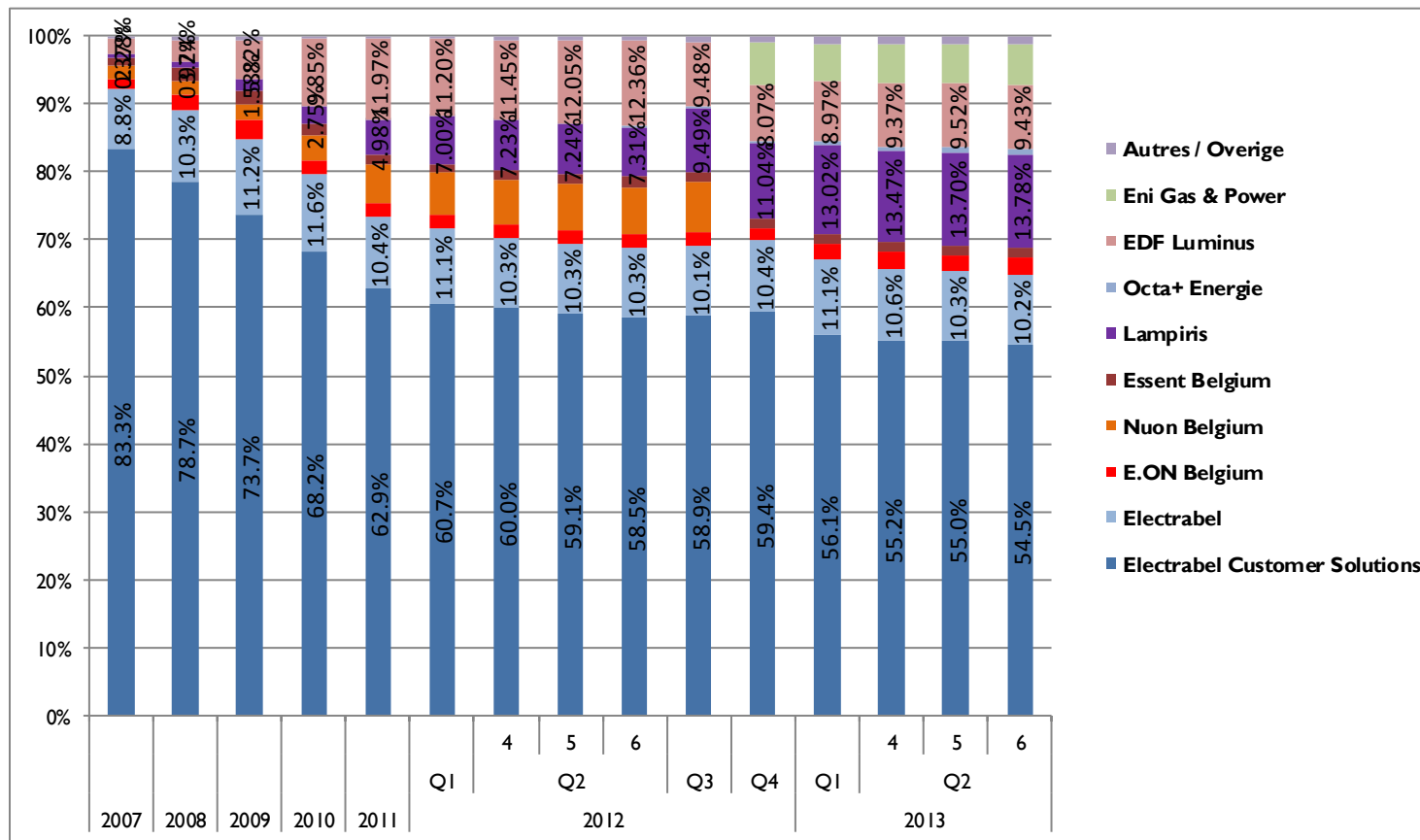
06/2013

FOURNISSEURS LEVERANCIERS	PROFESSIONNEL PROFESSIEEEL	RESIDENTIEL RESIDENTIEEL	TOTAL TOTAAL
Octa+ Energie	0.94%	1.60%	1.48%
E.ON Belgium	0.08%	0.00%	0.02%
EDF Luminus	14.19%	2.16%	4.42%
Electrabel	0.05%	0.00%	0.01%
Electrabel Customer Solutions	68.15%	78.71%	76.73%
Eni Gas & Power	3.02%	1.59%	1.86%
Essent Belgium	1.17%	0.00%	0.22%
Lampiris	11.97%	15.02%	14.44%
Autres / Overige	0.43%	0.92%	0.83%
<b>TOTAL / TOTAAL</b>	<b>100%</b>	<b>100%</b>	<b>100,00%</b>





## HISTORIQUE DES PARTS DE MARCHÉ - ÉLECTRICITÉ, EN VOLUME\* HISTORIEK VAN DE MARKTAANDELEN - ELEKTRICITEIT, IN VOLUME\*



\*tous types de clientèle confondus - \*alle klantentypes inbegrepen





## HISTORIQUE DES PARTS DE MARCHÉ - ÉLECTRICITÉ, EN VOLUME\* HISTORIEK VAN DE MARKTAANDELEN - ELEKTRICITEIT, IN VOLUME\*

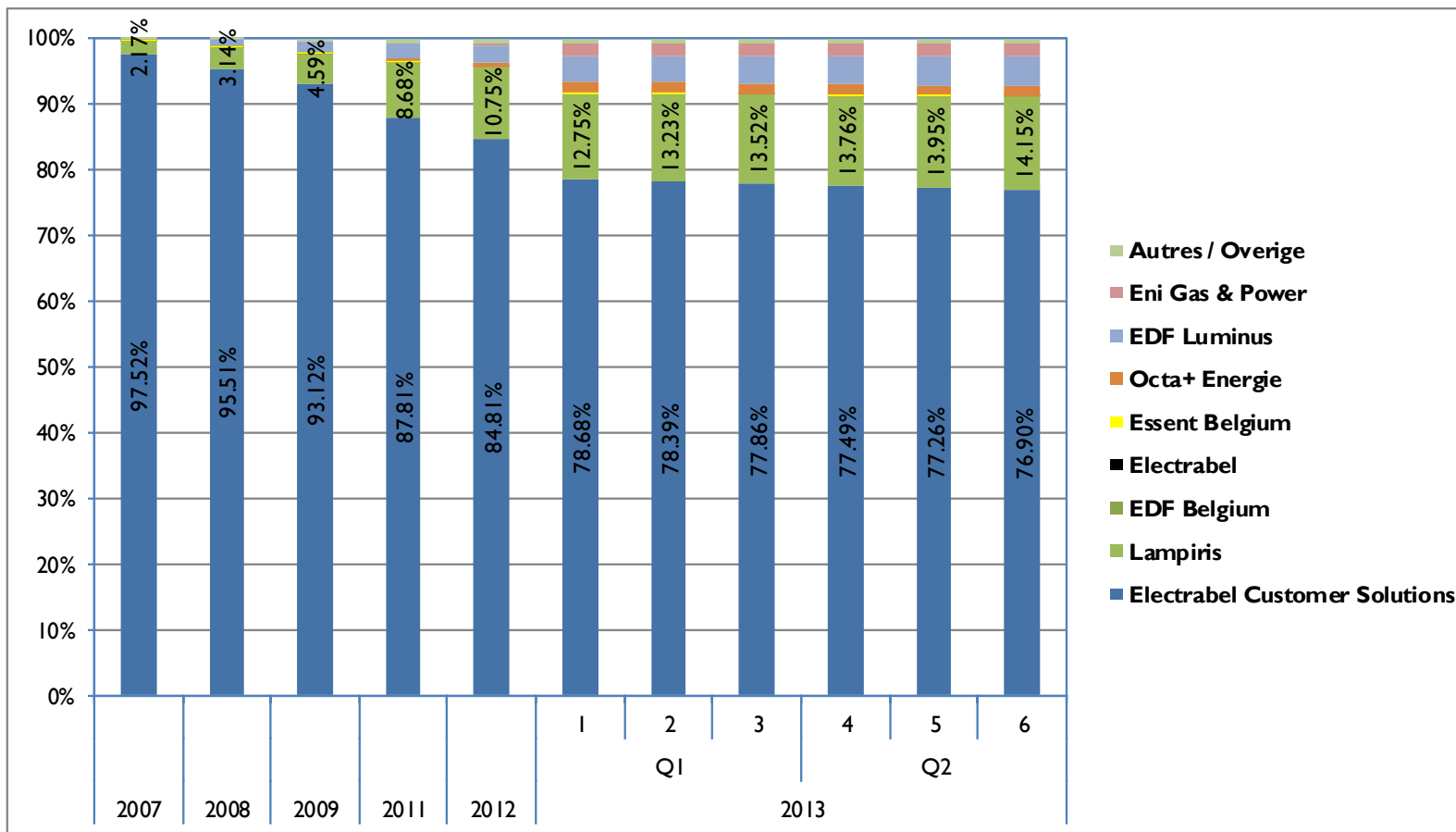
Fournisseur Leveranciers	2009	2010	2011	2012	2013					
					Q1			Q2		
					I	2	3	4	5	6
Octa+ Energie	0.00%	0.01%	0.06%	0.25%	0.60%	0.71%	0.73%	0.70%	0.71%	0.70%
E.ON Belgium	2.69%	2.02%	2.06%	1.97%	2.22%	2.24%	2.32%	2.30%	2.31%	2.63%
EDF Luminus	5.82%	9.85%	11.97%	10.17%	8.85%	8.92%	9.13%	9.37%	9.52%	9.43%
Electrabel	11.21%	11.56%	10.36%	10.50%	11.06%	11.00%	11.18%	10.64%	10.35%	10.20%
Electrabel Customer Solutions	73.69%	68.16%	62.90%	59.58%	56.55%	56.04%	55.57%	55.18%	55.02%	54.52%
Eni Gas & Power	2.32%	3.60%	5.73%	5.03%	5.24%	5.36%	5.33%	5.61%	5.67%	5.91%
Essent Belgium	2.09%	1.61%	1.55%	1.39%	1.41%	1.44%	1.43%	1.48%	1.50%	1.52%
Lampiris	1.58%	2.75%	4.98%	8.69%	12.87%	13.09%	13.11%	13.47%	13.70%	13.78%
Autres / Overige	0.61%	0.45%	0.39%	0.73%	1.21%	1.21%	1.20%	1.24%	1.23%	1.31%
<b>Total/Totaal</b>	<b>100,00%</b>	<b>100,00%</b>	<b>100,00%</b>	<b>100,00%</b>	<b>100,00%</b>	<b>100,00%</b>	<b>100,00%</b>	<b>100,00%</b>	<b>100,00%</b>	<b>100,00%</b>







## HISTORIQUE DES PARTS DE MARCHÉ - ÉLECTRICITÉ, PAR POINT DE FOURNITURE\* HISTORIEK VAN DE MARKTAANDELEN - ELEKTRICITEIT, PER LEVERINGSPUNT\*





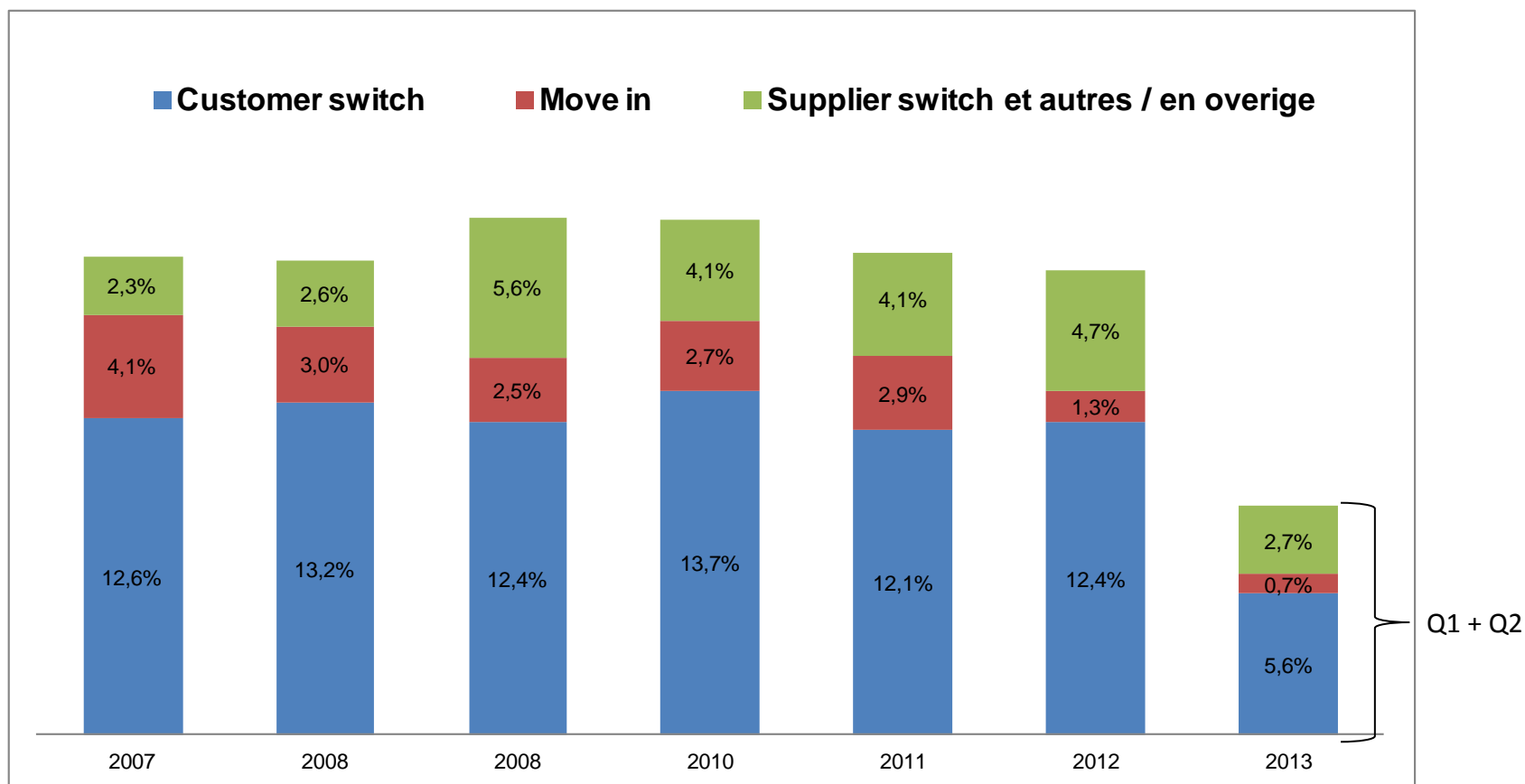
## HISTORIQUE DES PARTS DE MARCHÉ - ÉLECTRICITÉ, PAR POINT DE FOURNITURE\* HISTORIEK MARKTAANDELEN - ELEKTRICITEIT, PER LEVERINGSPUNT\*

Fournisseur Leveranciers	2009	2010	2011	2012	2013					
					Q1			Q2		
					I	2	3	4	5	6
Octa+ Energie	0.00%	0.01%	0.22%	0.69%	1.23%	1.34%	1.39%	1.42%	1.45%	1.48%
E.ON Belgium	0.01%	0.01%	0.01%	0.01%	0.01%	0.01%	0.01%	0.01%	0.02%	0.02%
EDF Luminus	1.58%	1.95%	2.12%	3.45%	3.61%	3.79%	4.02%	4.20%	4.33%	4.42%
Electrabel	0.01%	0.01%	0.01%	0.01%	0.01%	0.01%	0.01%	0.01%	0.01%	0.01%
Electrabel Customer Solutions	90.81%	88.48%	86.00%	80.18%	78.93%	78.22%	77.73%	77.30%	77.00%	76.73%
Eni Gas & Power	2.57%	2.50%	2.20%	1.97%	1.94%	1.93%	1.90%	1.88%	1.86%	1.86%
Essent Belgium	0.16%	0.18%	0.20%	0.23%	0.23%	0.23%	0.23%	0.23%	0.22%	0.22%
Lampiris	4.43%	6.15%	8.35%	12.58%	13.16%	13.60%	13.86%	14.11%	14.29%	14.44%
Autres / Overige	0.43%	0.70%	0.89%	0.89%	0.89%	0.87%	0.85%	0.83%	0.83%	0.83%
<b>Total/Totaal</b>	<b>100,00%</b>	<b>100,00%</b>	<b>100,00%</b>	<b>100,00%</b>	<b>100,00%</b>	<b>100,00%</b>	<b>100,00%</b>	<b>100,00%</b>	<b>100,00%</b>	<b>100,00%</b>



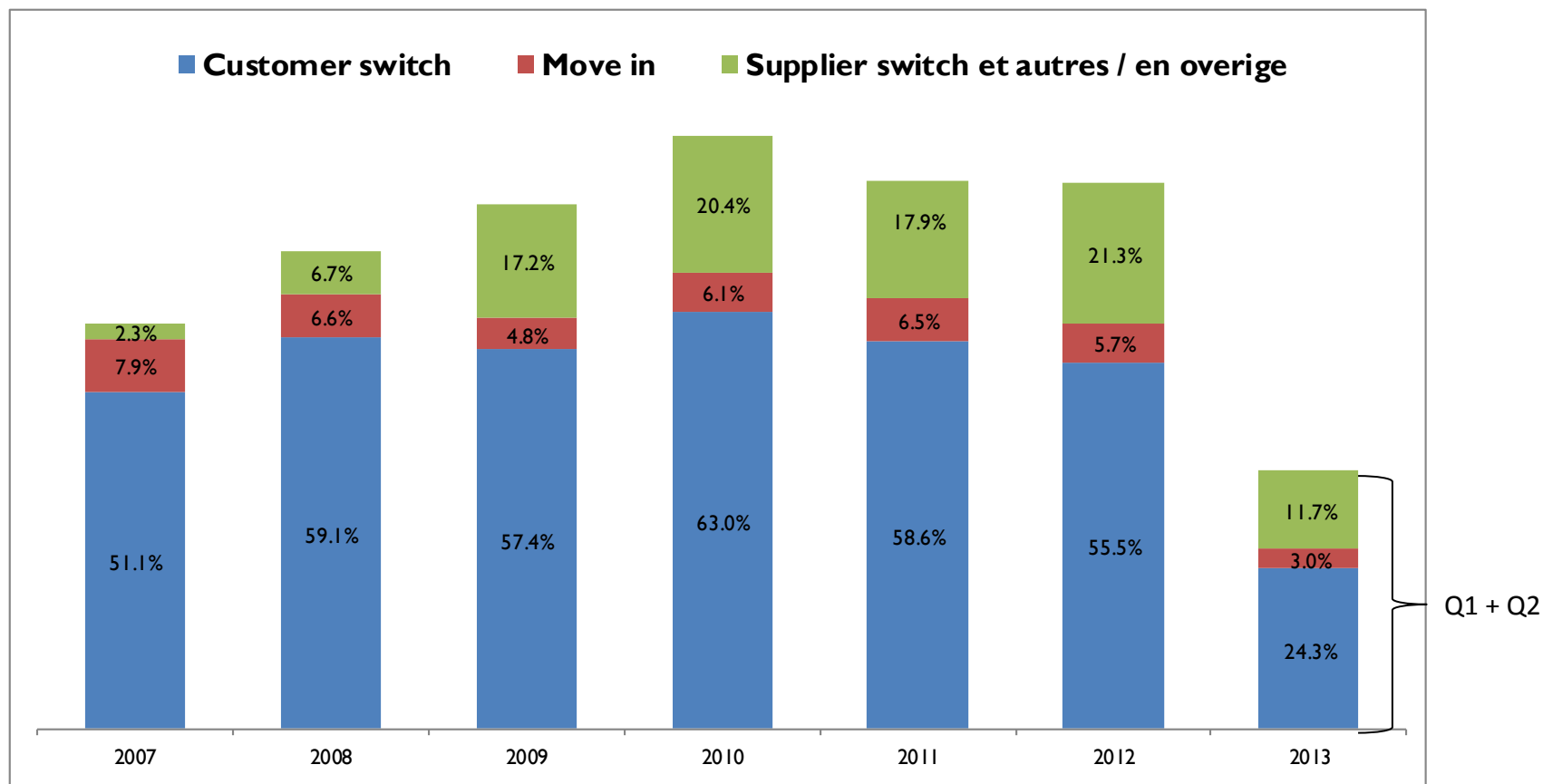


## TAUX DE SWITCHES CONSOMMATEURS RÉSIDENTIELS - ÉLECTRICITÉ PERCENTAGE VAN SWITCHES VOOR RESIDENTIELE CONSUMENTEN - ELEKTRICITEIT



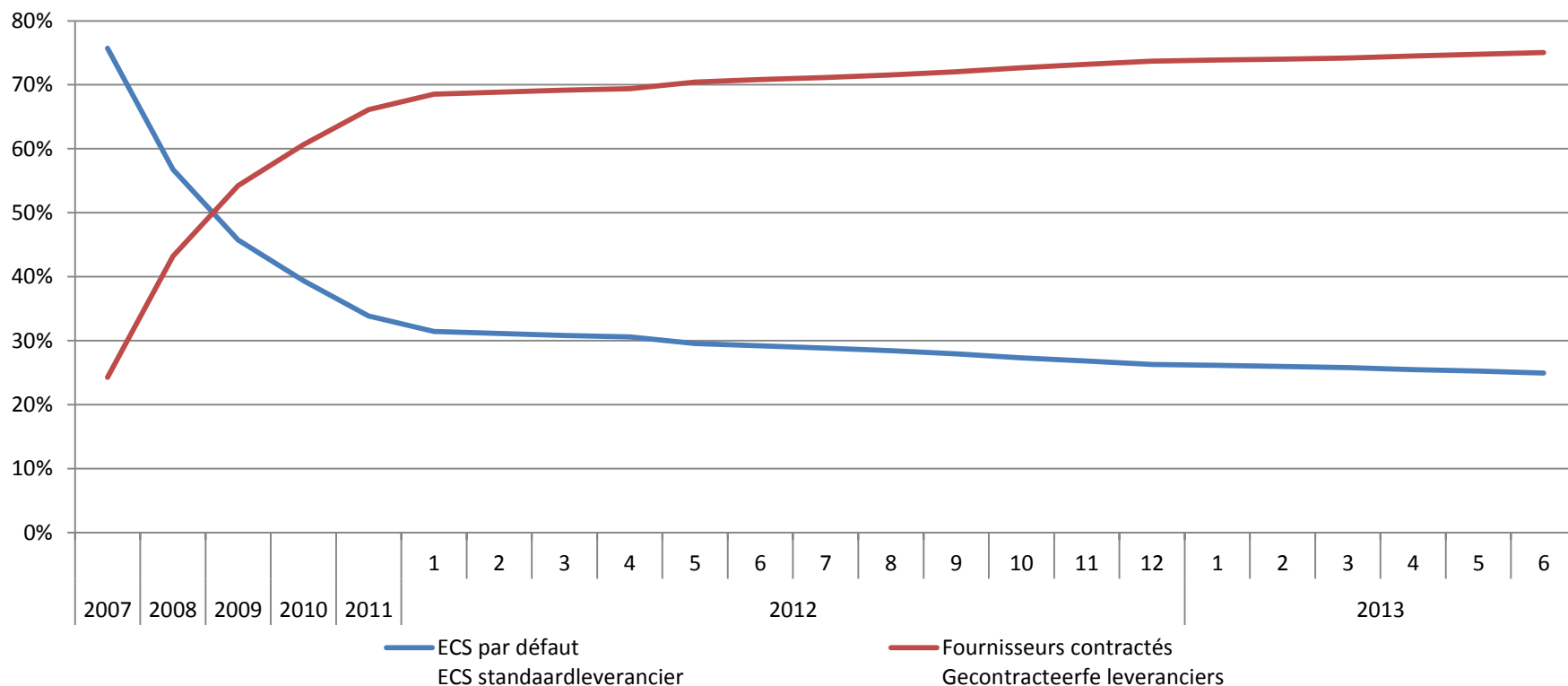


## TAUX DE SWITCHES CONSOMMATEURS PROFESSIONNELS - ÉLECTRICITÉ PERCENTAGE VAN SWITCHES VOOR PROFESSIONELE CONSUMENTEN - ELEKTRICITEIT





## HISTORIQUE DES PARTS DE MARCHÉ - CLIENTÈLE ACTIVE ELECTRICITÉ HISTORIEK VAN DE MARKTAANDELEN - ACTIEVE CONSUMENTEN ELEKTRICITEIT



\*en nombre de points de fourniture  
\*in aantal leveringspunten



# ELECTRICITÉ VERTE GROENESTROOM

**DONNÉES ELECTRICITÉ VERTE**  
**GEGEVENS GROENE STROOM**  
SITUATION AU 30/06/2013 / SITUATIE OP 30/06/2013

	<b>Nombre d'installations certifiées</b> <b>Aantal gecertificeerde installaties</b>	<b>Puissance électrique moyenne</b> <b>Gemiddeld elektrisch vermogen</b>	<b>Puissance électrique totale</b> <b>Totaal elektrisch vermogen</b>
<b>Photovoltaïque</b> <b>Fotovoltaïsch</b>	<b>2.720</b>	<b>10 kW</b>	<b>27.184 kW</b>
<b>Cogénération fossile</b> <b>Aardgas WKK</b>	<b>97</b>	<b>292,8 kW</b>	<b>28.403 kW</b>
<b>Cogénération renouvelable</b> <b>Hernieuwbare WKK</b>	<b>14</b>	<b>153 kW</b>	<b>2142 kW</b>
	<b>Nombre de dossiers rentrés du 01/04/2013 au 30/06/2013</b> <b>Aantal dossiers ingediend van 01/04/2013 tot 30/06/2013</b>		
<b>Photovoltaïque</b> <b>Fotovoltaïsch</b>	<b>87</b>		
<b>Cogénération WKK</b>	<b>8</b>		

**DONNÉES ELECTRICITÉ VERTE**  
**GEGEVENS GROENE STROOM**  
01/04/2013 – 30/06/2013

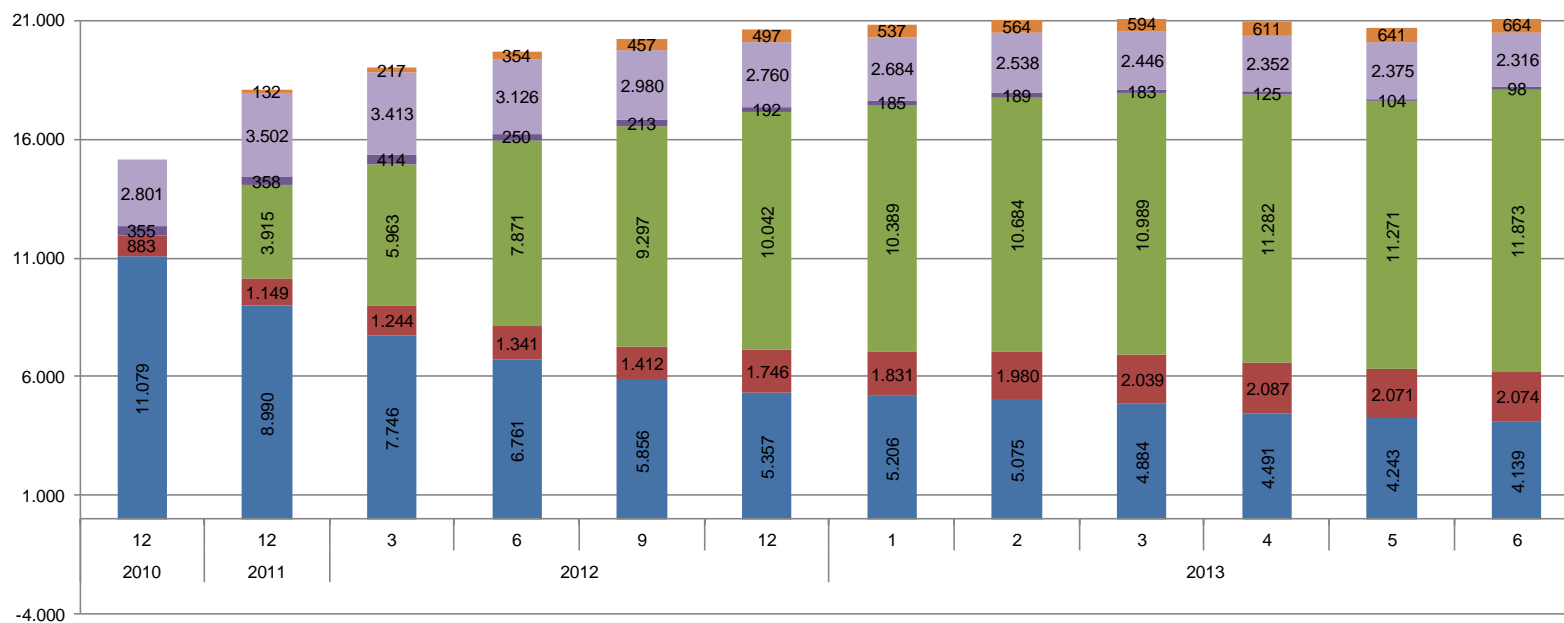
<b>Nombre de certificats verts (CV) vendus</b> <b>Aantal groenestroomcertificaten (GSC) verkocht</b>	<b>43.817</b>
<b>Nombre de CV octroyés</b> <b>Aantal GSC toegekend</b>	<b>Cogénération/WKK: 11.218</b> <b>Photovoltaïque/Fotovoltaïsch: 24.395</b>
<b>Nombre de garanties d'origine annulées pour répondre au fuel mix</b> <b>Aantal garanties van oorsprong geannuleerd om aan de brandstofmix te voldoen</b>	<b>2.923.294</b>
<b>Nombre de garanties d'origine importées</b> <b>Aantal ingevoerde garanties van oorsprong</b>	<b>473.234</b>



# CLIENTÈLE SOCIALE BESCHERMDE KLANTEN



## LIMITEURS DE PUISSANCE – NOMBRE VERMOGENSBEGRENZERS – AANTAL



■ Résidentiels non protégés - Niet-beschermde huishoudelijke - 1,38 kVA

■ Résidentiels non protégés - Niet-beschermde huishoudelijke - 2,3 kVA

■ Résidentiels protégés - Beschermde huishoudelijke - 4,6 kVA

■ Résidentiels non protégés - Niet-beschermde huishoudelijke - 4,6 kVA

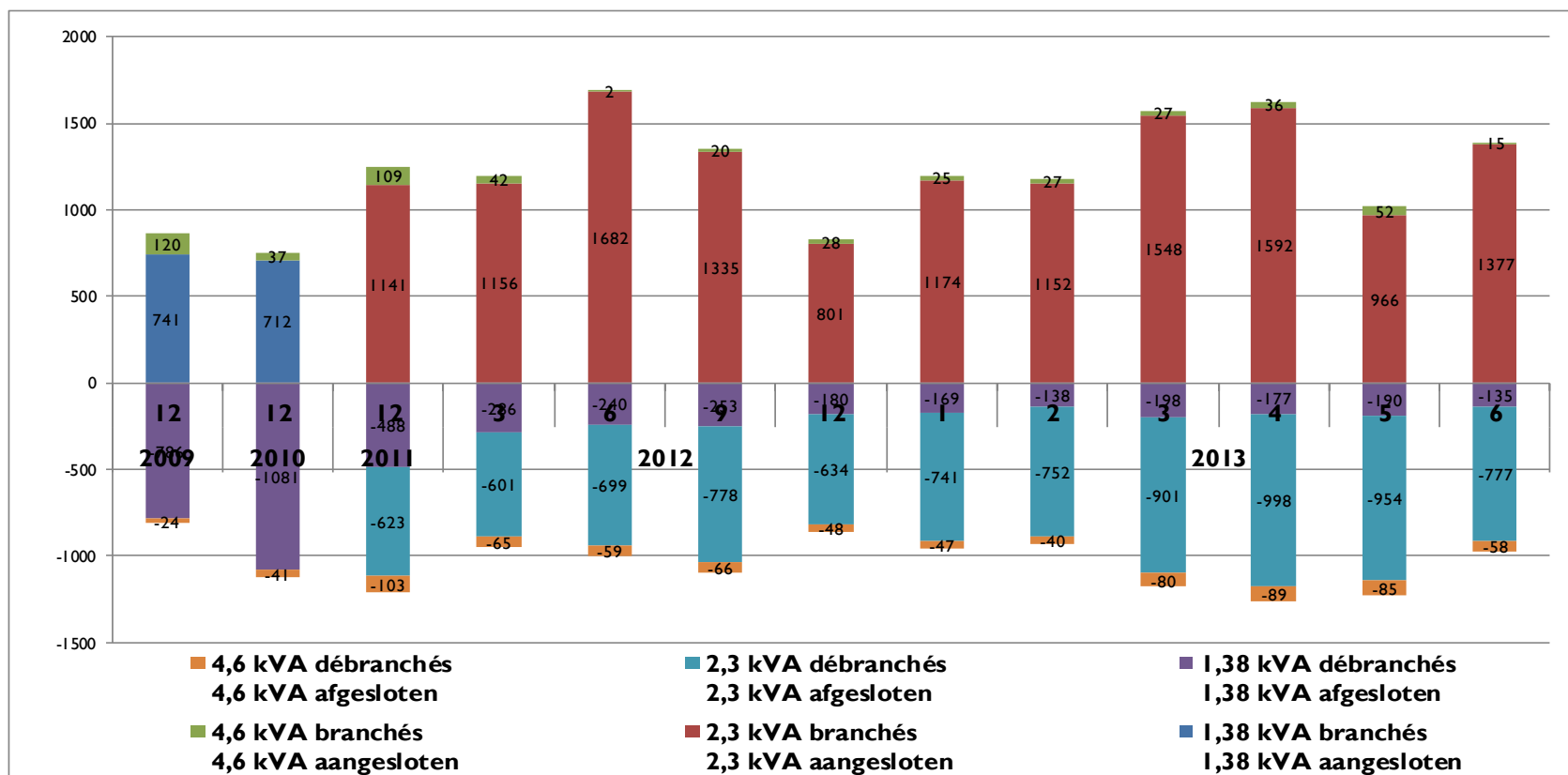
■ Résidentiels protégés - Beschermde huishoudelijke - 1,38 kVA

■ Résidentiels protégés - Beschermde huishoudelijke - 2,3 kVA



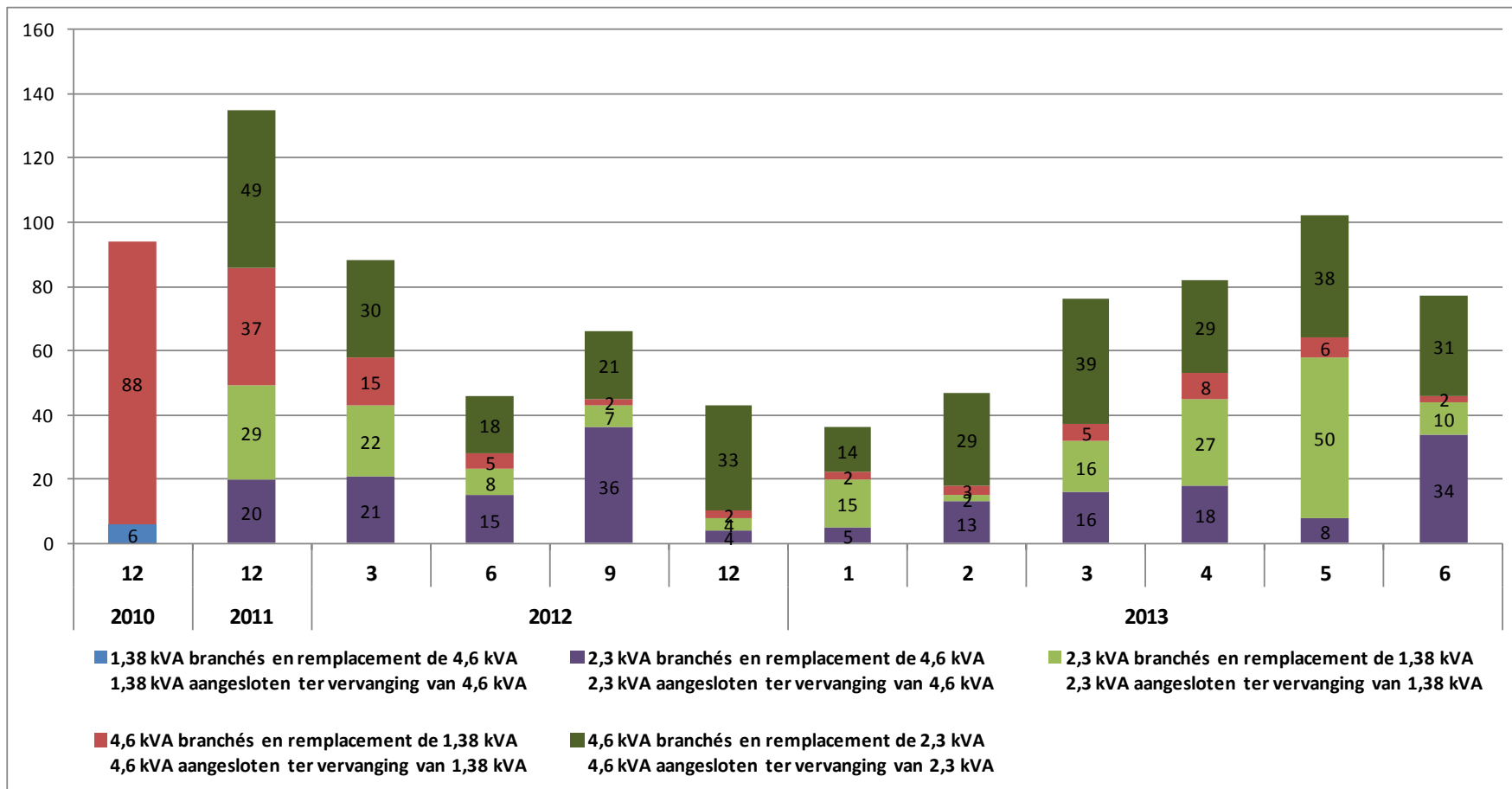


## LIMITEURS DE PUISSANCE - MODIFICATIONS, TOUTES CLIENTÈLES CONFONDUES VERMOGENSBEGRENZERS - VERANDERINGEN, ALLE KLANTEN TYPES INBEGREPEN



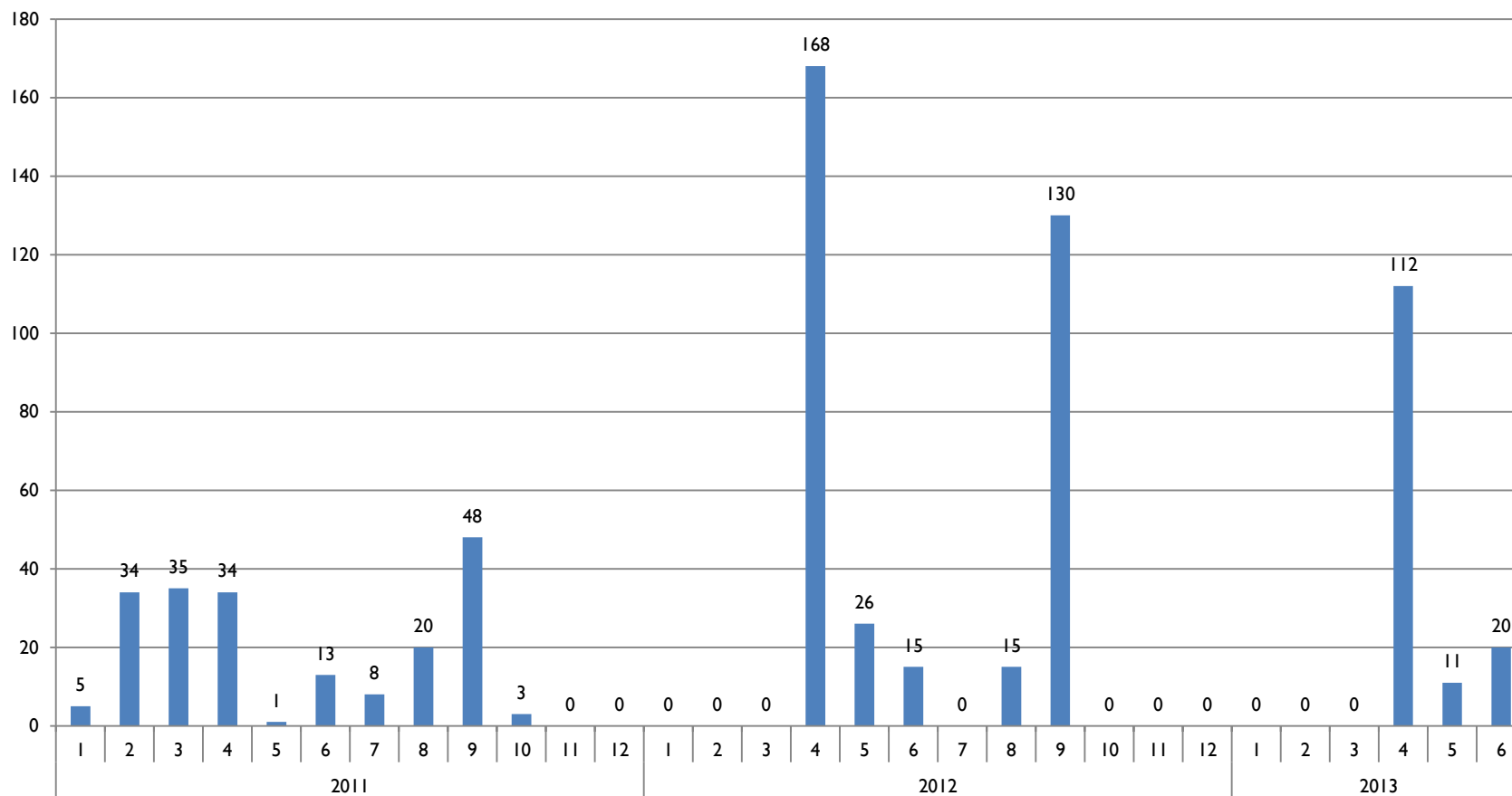


## LIMITEURS DE PUISSANCE - MODIFICATIONS, TOUTES CLIENTÈLES CONFONDUES VERMOGENSBEGRENZERS – VERANDERINGEN, ALLE KLANTEN TYPES INBEGREPEN



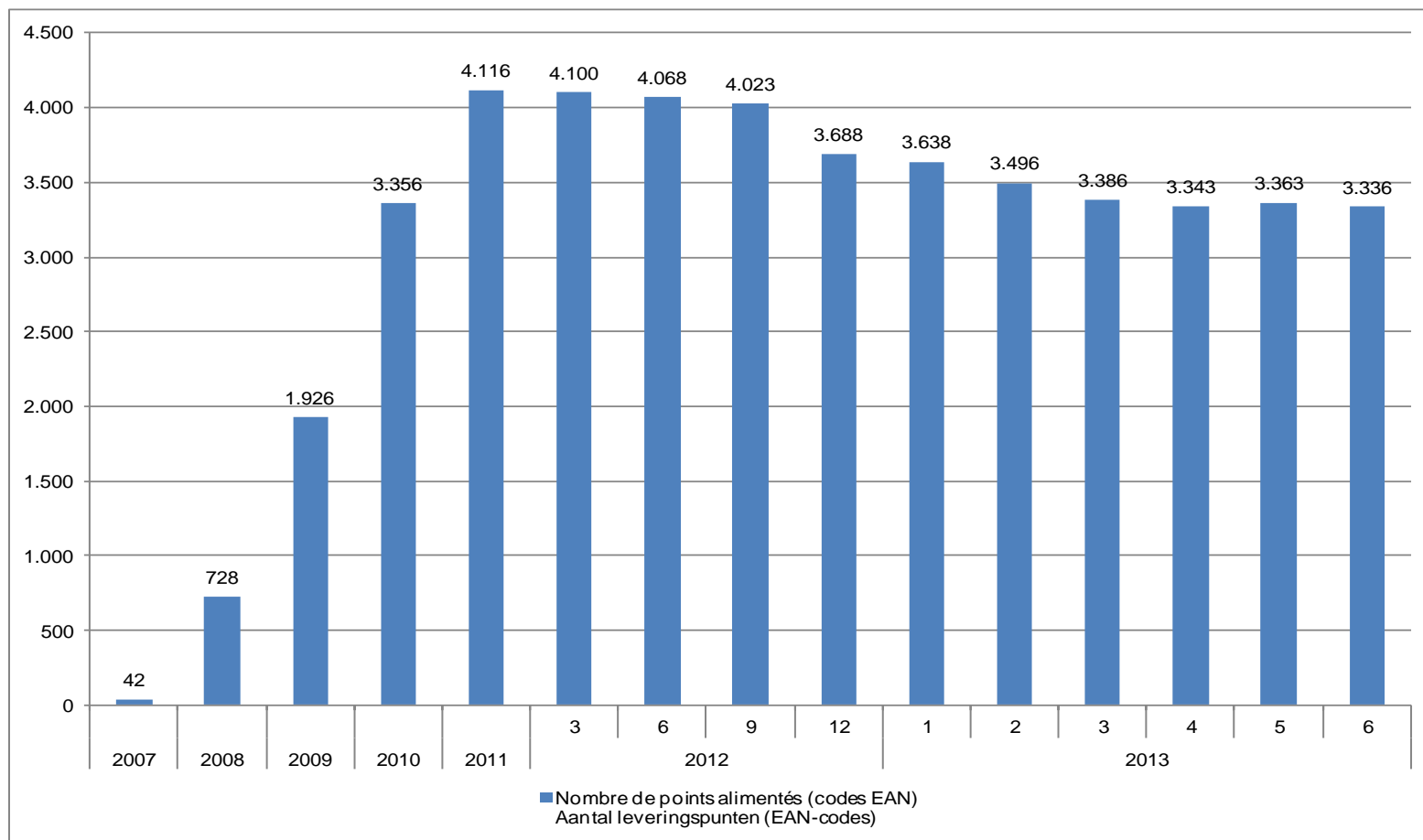


## COUPURES EFFECTUÉES APRÈS AUTORISATION DU JUGE DE PAIX - ÉLECTRICITÉ SLUITINGEN UITGEVOERD NA GOEDKEURING VAN DE VREDERECHTER - ELEKTRICITEIT





**EVOLUTION DU NOMBRE DE CLIENTS PROTÉGÉS  
EVOLUTIE VAN HET AANTAL BESCHERMDE KLANTEN**



# AARDGAS GAZ

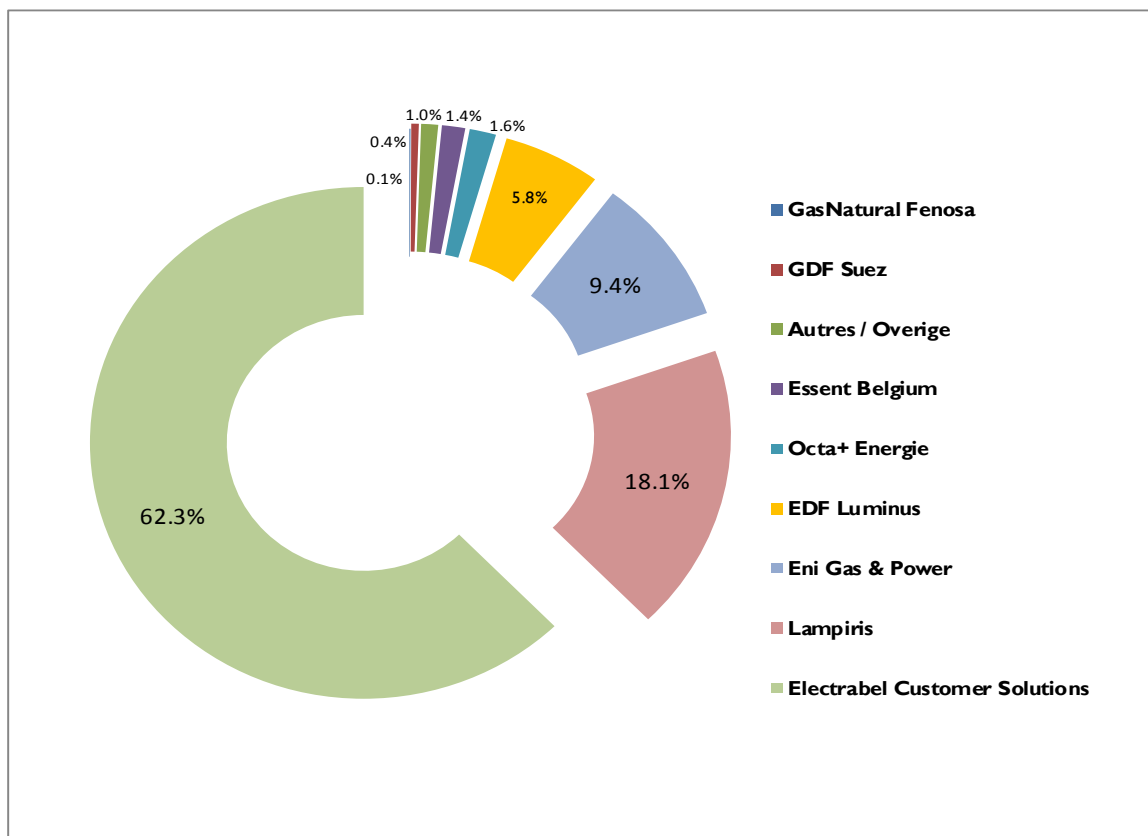


# PARTS DE MARCHÉ MARKTAANDELEN





MARKTAANDELEN - AARDGAS, IN VOLUME\*  
PARTS DE MARCHÉ - GAZ, EN VOLUME\*  
06 /2013



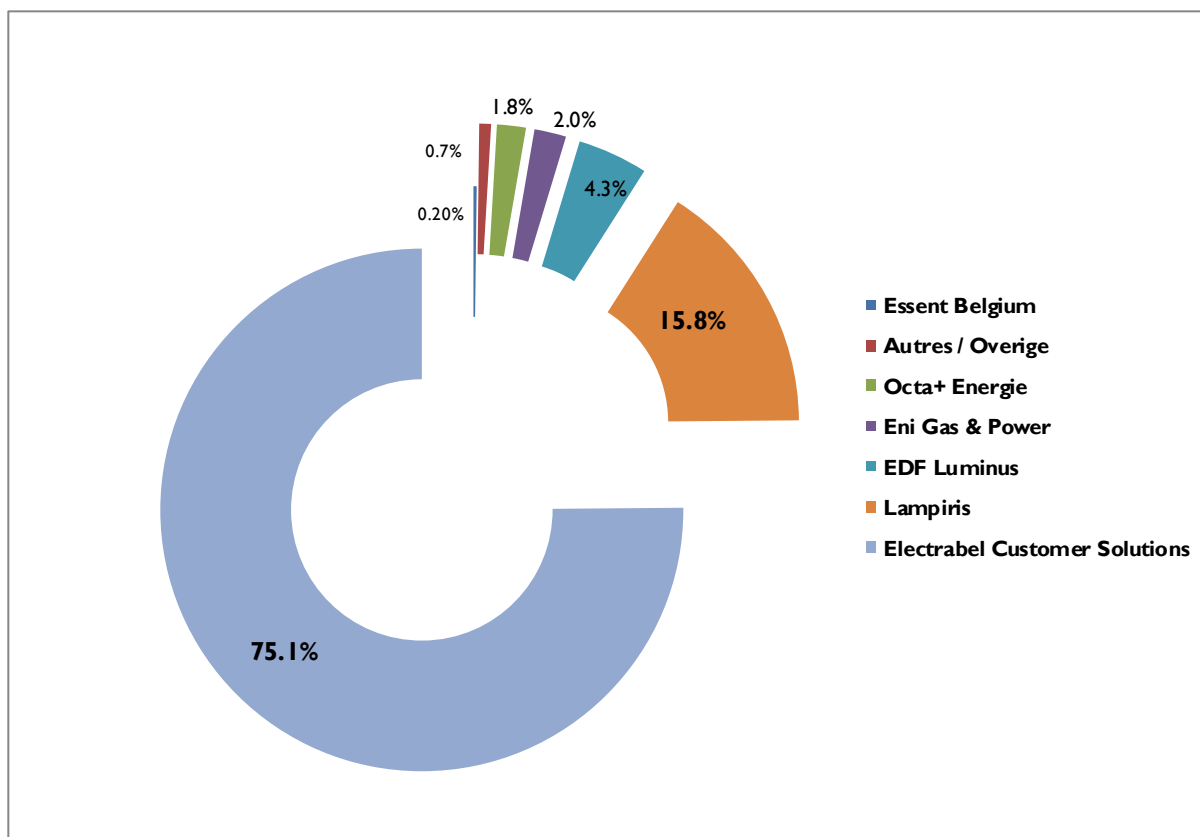


**MARKTAANDELEN - AARDGAS, IN VOLUME\***  
**PARTS DE MARCHÉ - GAZ, EN VOLUME\***  
**06/2013**

LEVERANCIERS FOURNISSEURS	PROFESSIONNEEL PROFESSIONNEL	RESIDENTIEEL RESIDENTIEL	TOTAAL TOTAL
Electrabel Customer Solutions	56.46%	72.62%	62.29%
Essent Belgium	2.15%	0.00%	1.37%
GDF Suez	0.69%	0.00%	0.44%
Lampiris	17.31%	19.55%	18.12%
Octa+ Energie	0.90%	2.73%	1.56%
EDF Luminus	7.66%	2.42%	5.77%
Eni Gas & Power	13.64%	1.82%	9.37%
Autres / Overige	1.08%	0.86%	1.00%
GasNatural Fenosa	0.10%	0.00%	0.07%



**MARKTAANDELEN - AARDGAS, PER LEVERINGSPUNT\***  
**PARTS DE MARCHÉ - GAZ, PAR POINT DE FOURNITURE\***  
**06/2013**





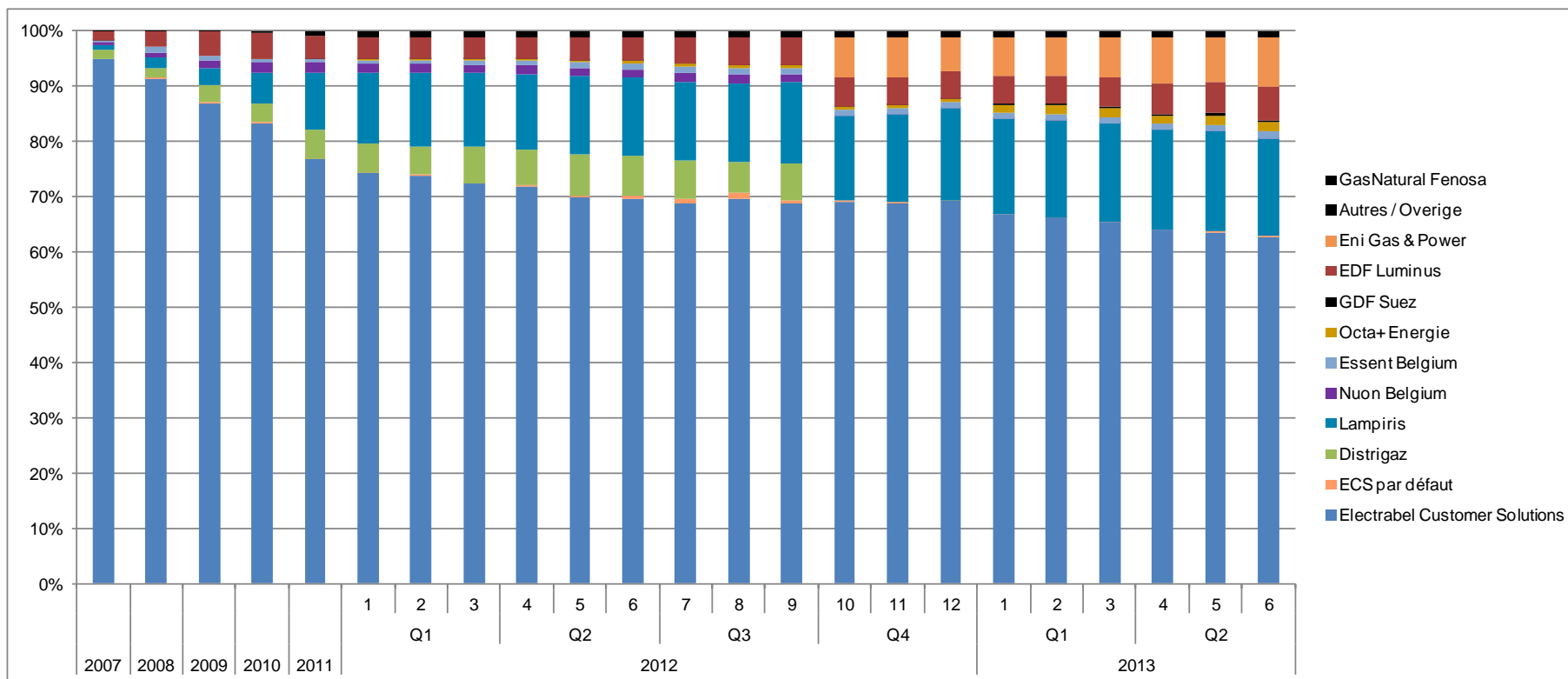
**MARKTAANDELEN - AARDGAS, PER LEVERINGSPUNT\***  
**PARTS DE MARCHÉ - GAZ, PAR POINT DE FOURNITURE\***

**6/2013**

LEVERANCIERS FOURNISSEURS	PROFESSIONNEEL PROFESSIONNEL	RESIDENTIEEL RESIDENTIEL	TOTAAL TOTAL
Electrabel Customer Solutions	65.70%	76.57%	75.13%
Essent Belgium	1.49%	0.00%	0.20%
GDF Suez	0.00%	0.00%	0.00%
Lampiris	11.00%	16.59%	15.85%
Octa+ Energie	1.02%	1.90%	1.79%
EDF Luminus	16.83%	2.43%	4.34%
Eni Gas & Power	3.59%	1.72%	1.97%
Autres / Overige	0.35%	0.79%	0.73%



## HISTORIEK MARKTAANDELEN - AARDGAS, IN VOLUME\* HISTORIQUE DES PARTS DE MARCHÉ - GAZ, EN VOLUME\*





## HISTORIEK VAN DE MARKTAANDELEN - AARDGAS, INVOLUME\* HISTORIQUE DES PARTS DE MARCHÉ - GAZ, EN VOLUME\*

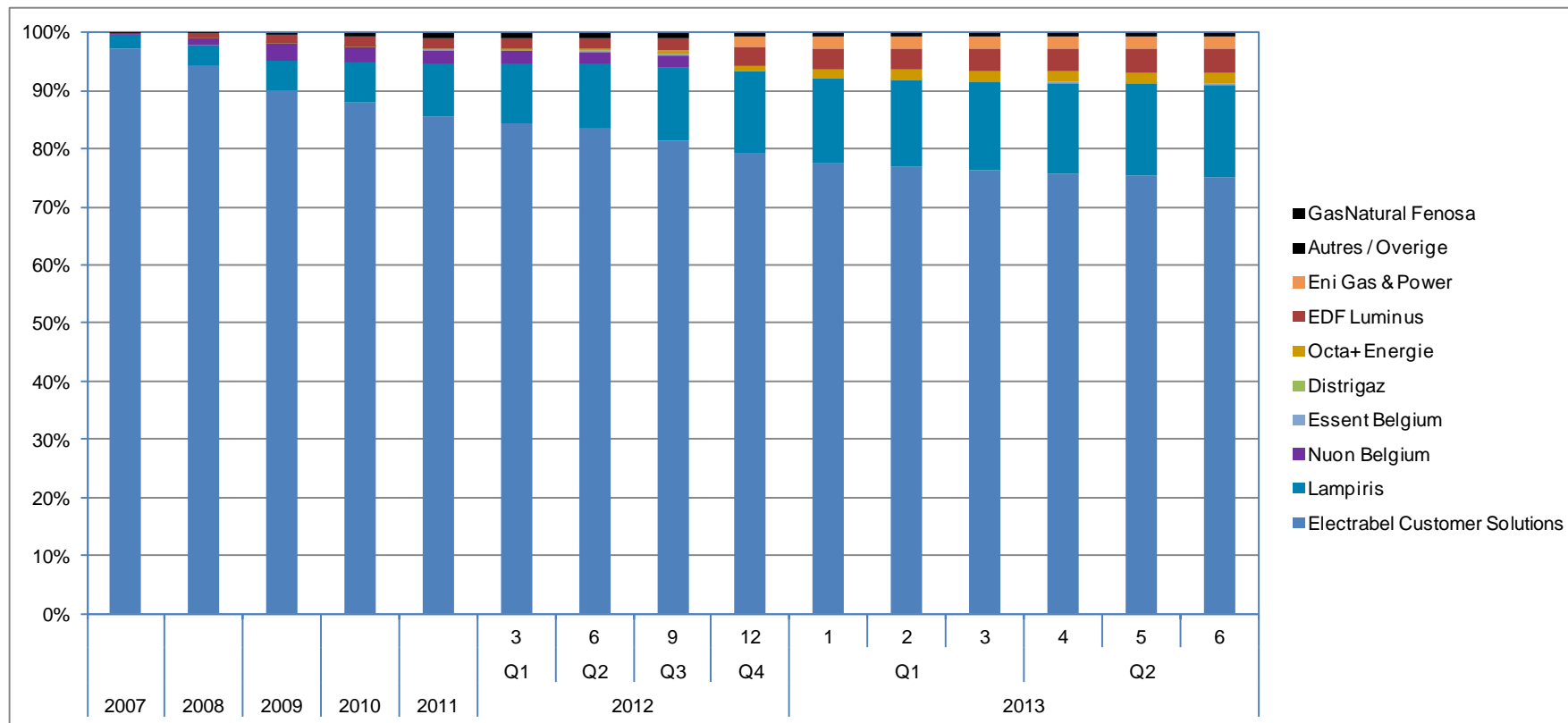
Fournisseur Leveranciers	2009	2010	2011	2012	2013					
					Q1			Q2		
					I	2	3	4	5	6
Distrigaz	3.09%	3.41%	5.34%	4.03%	0.00%	0.00%	0.00%	0.00%	0.00%	0.00%
EDF Luminus	4.25%	4.63%	4.31%	4.40%	5.12%	5.16%	5.30%	5.41%	5.71%	5.77%
Electrabel Customer Solutions	87.13%	83.54%	76.95%	71.52%	66.93%	66.19%	65.42%	63.95%	63.44%	62.29%
Essent Belgium	0.89%	0.52%	0.56%	0.82%	1.05%	1.08%	1.09%	1.14%	1.17%	1.37%
GDF Suez	0.00%	0.00%	0.00%	0.00%	0.29%	0.27%	0.28%	0.29%	0.39%	0.44%
Eni Gas & Power	0.00%	0.00%	0.00%	2.27%	7.00%	7.02%	7.33%	8.45%	8.26%	9.37%
Lampiris	3.00%	5.38%	10.22%	14.34%	17.27%	17.63%	17.86%	18.06%	18.37%	18.12%
Nuon Belgium	1.48%	2.10%	1.82%	1.08%	0.00%	0.00%	0.00%	0.00%	0.00%	0.00%
Octa+ Energie	0.00%	0.00%	0.08%	0.43%	1.25%	1.56%	1.58%	1.59%	1.60%	1.56%
Autres / Overige	0.15%	0.41%	0.72%	1.07%	1.04%	1.02%	1.08%	1.05%	0.99%	1.00%
GasNatural Fenosa	0.00%	0.00%	0.00%	0.04%	0.05%	0.06%	0.06%	0.06%	0.06%	0.07%
<b>Total/Totaal</b>	<b>100,00%</b>	<b>100,00%</b>	<b>100,00%</b>	<b>100,00%</b>	<b>100,00%</b>	<b>100,00%</b>	<b>100,00%</b>	<b>100,00%</b>	<b>100,00%</b>	<b>100,00%</b>

\*tous types de clientèle confondus - \*alle klantentypes inbegrepen





## HISTORIEK MARKTAANDELEN - AARDGAS, PER LEVERINGSPUNTEN\* HISTORIQUE DES PARTS DE MARCHÉ – PAR POINT DE FOURNITURE\*



\*tous types de clientèle confondus - \*alle klantentypes inbegrepen





## HISTORIEK MARKTAANDELEN - AARDGAS, PER LEVERINGSPUNTEN\* HISTORIQUE DES PARTS DE MARCHÉ – PAR POINT DE FOURNITURE\*

Fournisseur Leveranciers	2009	2010	2011	2012	2013					
					Q1			Q2		
					I	2	3	4	5	6
Autres / Overige	0.40%	0.71%	0.89%	0.81%	0.81%	0.78%	0.76%	0.74%	0.73%	0.73%
Distrigaz	0.01%	0.01%	0.01%	0.00%	0.00%	0.00%	0.00%	0.00%	0.00%	0.00%
EDF Luminus	1.42%	1.68%	1.76%	3.23%	3.43%	3.64%	3.90%	4.09%	4.23%	4.34%
Electrabel Customer Solutions	90.18%	87.97%	85.50%	79.14%	77.54%	76.75%	76.17%	75.74%	75.41%	75.13%
Eni Gas & Power	0.00%	0.00%	0.00%	1.72%	2.05%	2.04%	2.02%	1.99%	1.97%	1.97%
Essent Belgium	0.13%	0.15%	0.17%	0.21%	0.20%	0.20%	0.20%	0.20%	0.20%	0.20%
GasNatural Fenosa	0.00%	0.00%	0.00%	0.00%	0.00%	0.00%	0.00%	0.00%	0.00%	0.00%
Lampiris	4.98%	6.75%	9.11%	14.11%	14.46%	14.94%	15.24%	15.51%	15.69%	15.85%
Nuon Belgium	2.88%	2.74%	2.32%	0.00%	0.00%	0.00%	0.00%	0.00%	0.00%	0.00%
Octa+ Energie	0.00%	0.01%	0.24%	0.78%	1.50%	1.64%	1.70%	1.74%	1.77%	1.79%
<b>Total/Totaal</b>	<b>100,00%</b>	<b>100,00%</b>	<b>100,00%</b>	<b>100,00%</b>	<b>100,00%</b>	<b>100,00%</b>	<b>100,00%</b>	<b>100,00%</b>	<b>100,00%</b>	<b>100,00%</b>

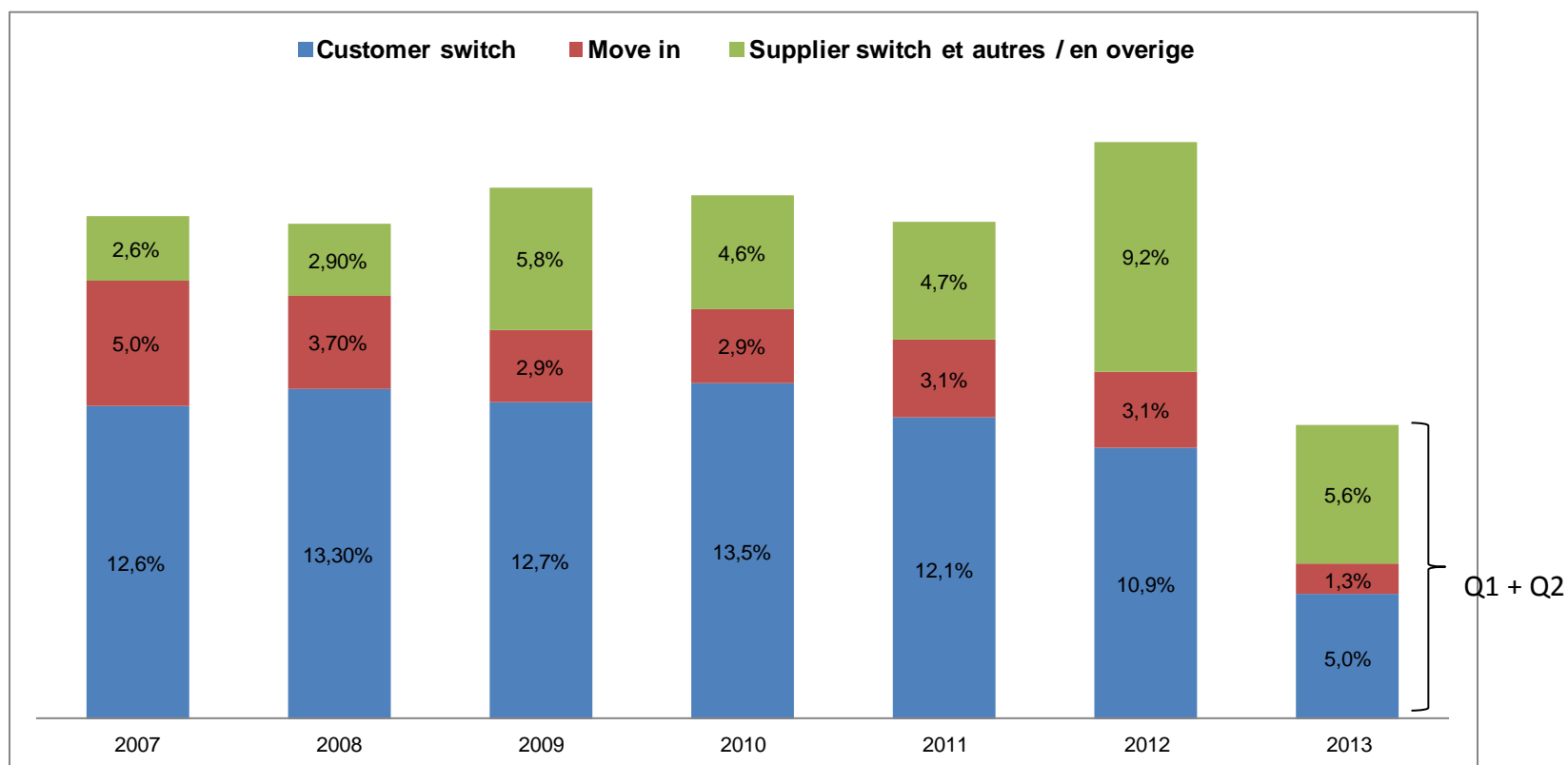
\*tous types de clientèle confondus - alle klantentypes inbegrepen





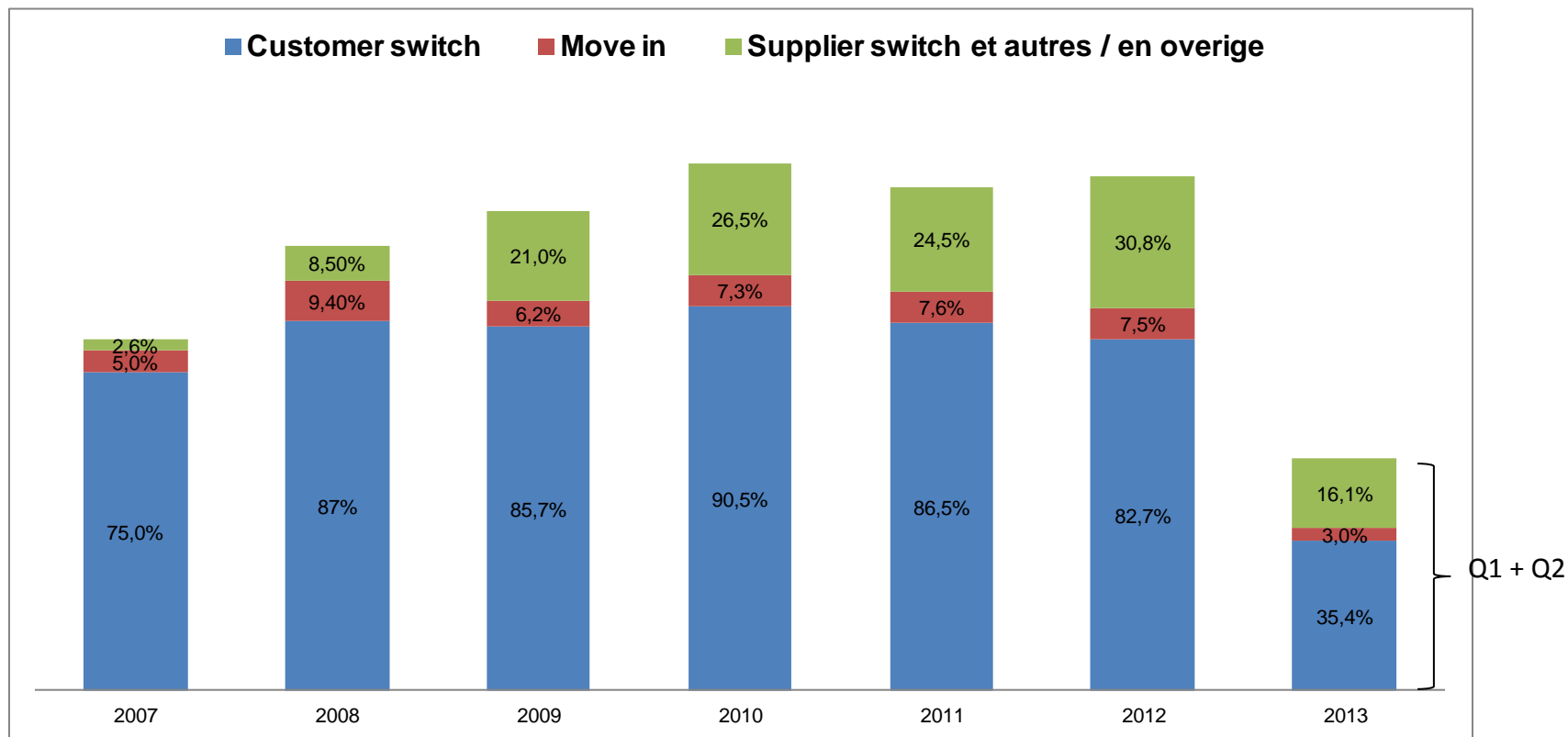


## PERCENTAGE VAN SWITCHES VOOR RESIDENTIELE CONSUMENTEN – AARDGAS TAUX DE SWITCHES CONSOMMATEURS RÉSIDENTIELS - GAZ



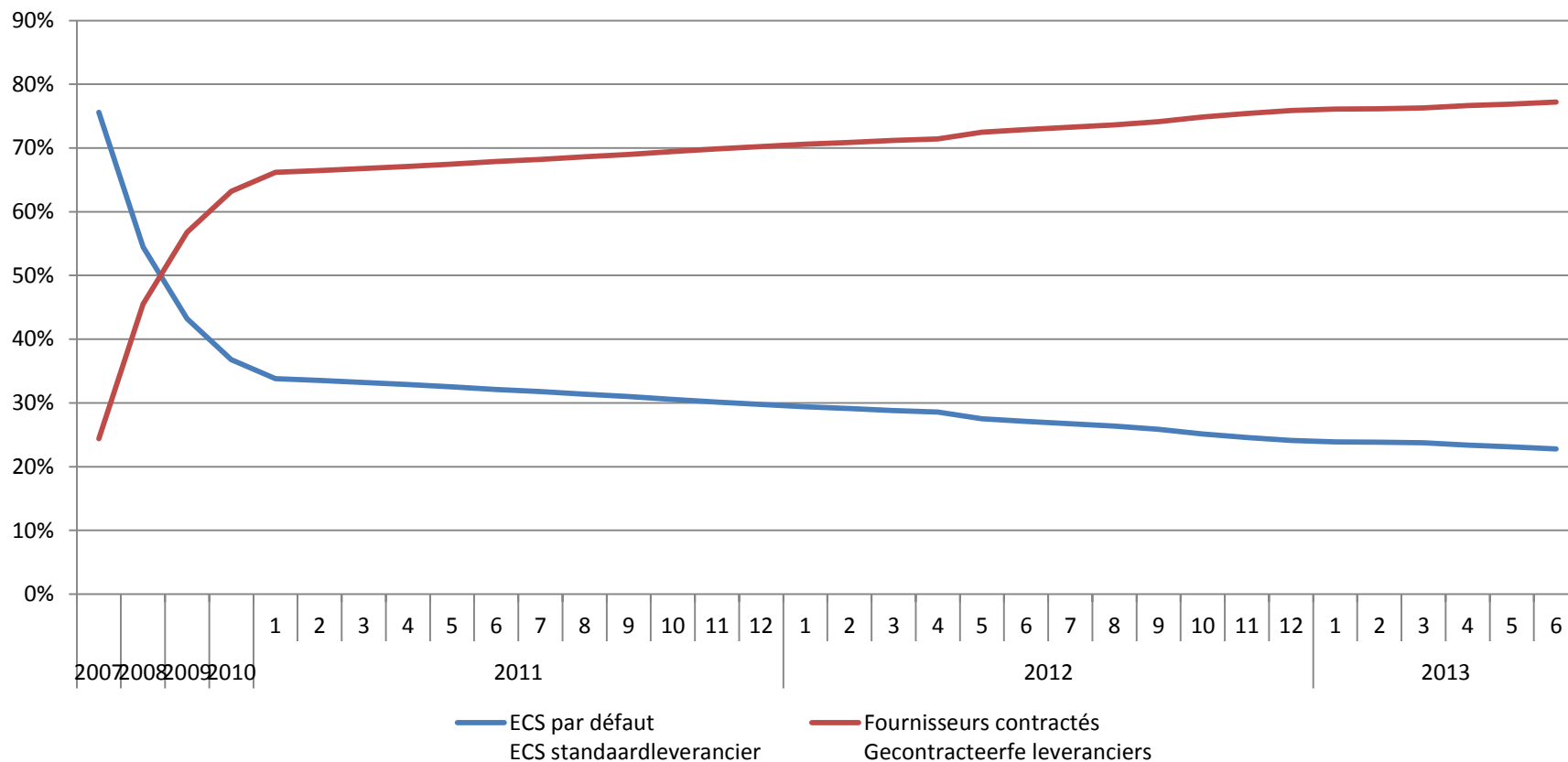


**PERCENTAGE VAN SWITCHES VOOR PROFESSIONNELE CONSUMENTEN - AARDGAS**  
**TAUX DE SWITCHES CONSOMMATEURS PROFESSIONNELS - GAZ**





## HISTORIEK VAN DE MARKTAANDELEN – ACTIEVE CONSUMENTEN AARDGAS PER LEVERINGSPOINT\* HISTORIQUE DES PARTS DE MARCHÉ - CLIENTÈLE ACTIVE GAZ EN NOMBRE DE POINT DE FOURNITURE\*



*\*alle klantentypes inbegrepen*

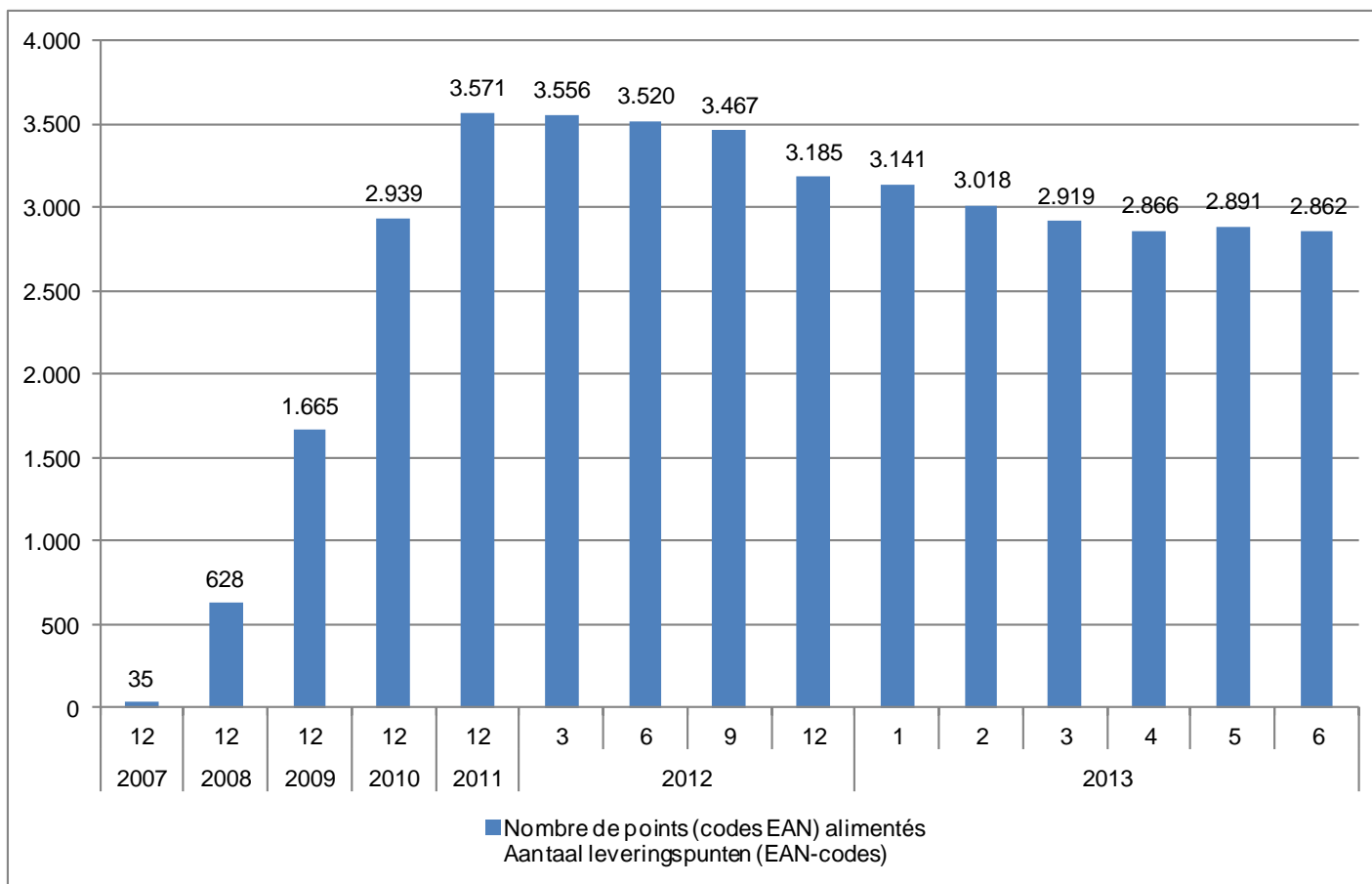
*\*tous types de clientèles confondus \*tous types de clientèles confondus*



# CLIENTÈLE SOCIALE BESCHERMDE KLANTEN

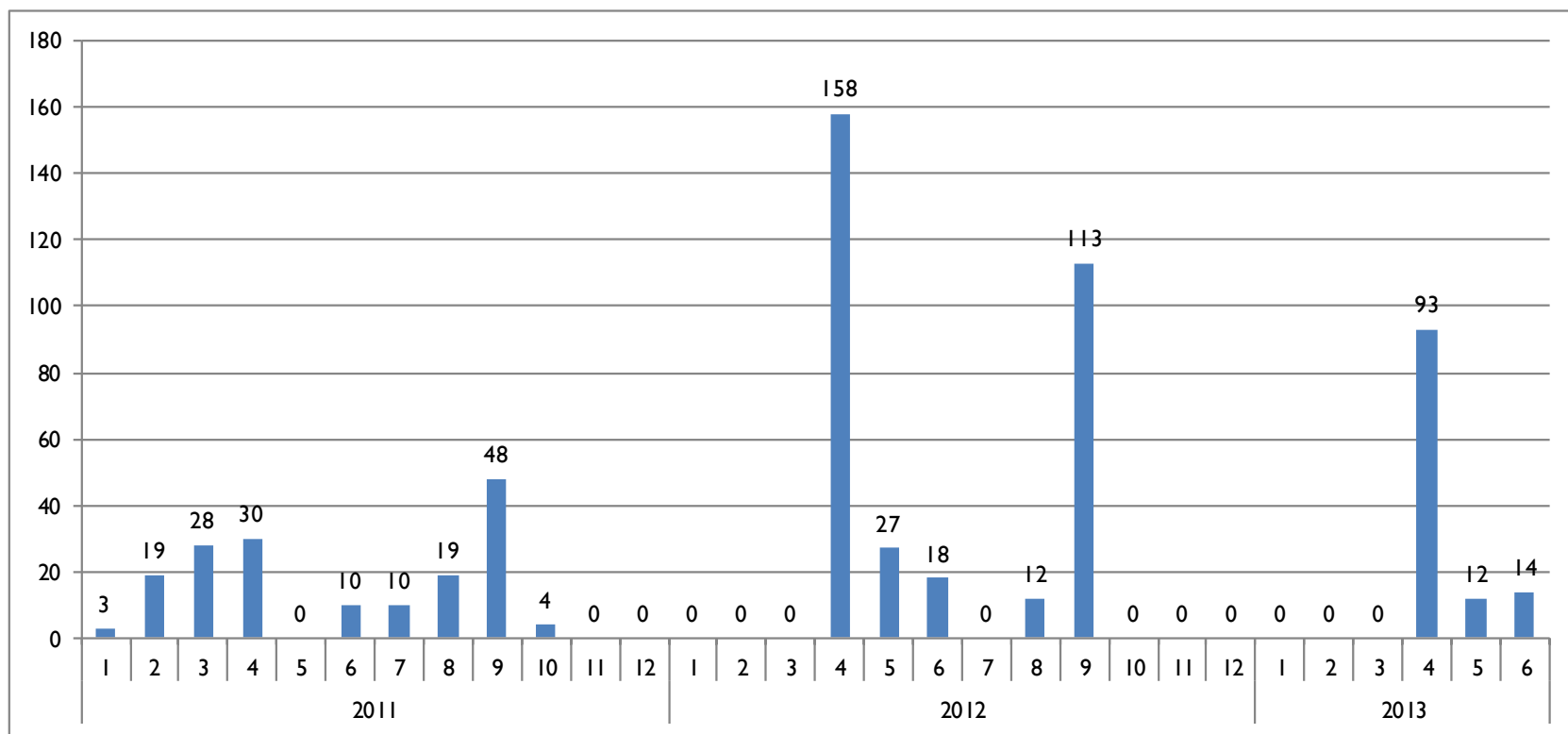


## EVOLUTIE VAN HET AANTAL RESIDENTIELE BESCHERMDE KLANTEN EVOLUTION DU NOMBRE DE CLIENTS RÉSIDENTIELS PROTÉGÉS





## AFSLUITINGEN NA GOEDKEURING VAN DE VREDERECHTER - AARDGAS COUPURES EFFECTUÉES APRÈS AUTORISATION DU JUGE DE PAIX – GAZ



# ANNEXES BIJLAGEN

# Liste des fournisseurs en Région de Bruxelles-Capitale Lijst van leveranciers in het Brussels Hoofdstedelijk Gewest



LE REGULATEUR BRUXELLOIS POUR L'ENERGIE  
DE BRUSSELSE REGULATOR VOOR ENERGIE

## Fournisseurs Electricité - Elektriciteit Leveranciers

Société	Téléphone	Site web
Belgian Eco Energy (Bee)	+32 (0)15 28 13 50	<a href="http://www.bee.eu">http://www.bee.eu</a>
Belpower International SA	+32 (0)2 421 99 99	<a href="http://www.belpower.be">http://www.belpower.be</a>
EDF Luminus	+32 (0)78 15 02 10	<a href="http://www.luminus.be">http://www.luminus.be</a>
EGL France & Benelux	+32 (0)2 627 49 50	<a href="http://www.axpo.com">www.axpo.com</a>
Electrabel	+32 (0)78 78 20 20 (prof.) - +32 (0)78 35 33 33	<a href="http://www.electrabel.be/contact">http://www.electrabel.be/contact</a>
Electrabel Customer Solutions	+32 (0)78 35 33 33 - +32 (0)78 78 20 20 (prof.)	<a href="http://www.electrabel.be/contact">http://www.electrabel.be/contact</a>
Elexys	+32 (0)56 36 44 80	<a href="http://www.elexys.be">http://www.elexys.be</a>
Endesa Energía	+33 1 44 71 07 57	<a href="http://www.endesa.com">http://www.endesa.com</a>
Eneco België	+32 (0)15 40 41 40	<a href="http://www.eneco.be">http://www.eneco.be</a>
Energie 2030	+32 (0)903 02030	<a href="http://www.energie2030.be">http://www.energie2030.be</a>
Energie I&V (Anode Energie)	+32 (0)16 40 70 03	<a href="http://www.anode.be">http://www.anode.be</a>
Enovos Luxembourg	+32 (0)24 00 14 92	<a href="http://www.enovos.be/">http://www.enovos.be/</a>
ENI Gas & Power	+32 (0)70 224 002	<a href="http://www.eni.com/be">www.eni.com/be</a>
E.ON Belgium	+32 (0)2 743 33 33	<a href="http://www.eon.be">http://www.eon.be</a>
Essent Belgium (RWE)	+32 (0)800 32 032	<a href="http://www.essent.be">http://www.essent.be</a>
Groene Energie Administratie (Greenchoice)	+31 6 246 88343	<a href="http://www.greenchoice.nl/">http://www.greenchoice.nl/</a>
Lampiris	+32 (0)800 40 123	<a href="http://www.lampiris.be">http://www.lampiris.be</a>
OCTA+	+32 (0)800 43 002 (FR) - +32 (0)800 43 001 (NL)	<a href="http://www.octaplus.be">http://www.octaplus.be</a>
Powerhouse	+31 88 770 77 15	<a href="http://www.powerhouse.nl/">http://www.powerhouse.nl/</a>
Scholt Energy Control	+31 40 368 12 23	<a href="http://www.scholt.be">http://www.scholt.be</a>
Wind Energy Power		<a href="http://www.colruytgroup.com">www.colruytgroup.com</a>





### Fournisseurs Gaz - Gas Leveranciers

Société	Téléphone	Site web
Belgian Eco Energy (Bee)	+32 (0)15 28 13 50	<a href="http://www.bee.eu">http://www.bee.eu</a>
EDF Luminus	+32 (0)78 15 02 10	<a href="http://www.luminus.be">http://www.luminus.be</a>
Electrabel	+32 (0)78 78 20 20 (prof.) - +32 (0)78 35 33 33	<a href="http://www.electrabel.be/contact">http://www.electrabel.be/contact</a>
Electrabel Customer Solutions	+32 (0)78 35 33 33 - +32 (0)78 78 20 20 (prof.)	<a href="http://www.electrabel.be/contact">http://www.electrabel.be/contact</a>
Eneco België	+32 (0)15 40 41 40	<a href="http://www.eneco.be">http://www.eneco.be</a>
Enovos Luxembourg	+32 (0)24 00 14 92	<a href="http://www.enovos.be/">http://www.enovos.be/</a>
ENI Gas & Power	+32 (0)70 224 002	<a href="http://www.eni.com/be">www.eni.com/be</a>
Essent Belgium (RWE)	+32 (0)800 32 032	<a href="http://www.essent.be">http://www.essent.be</a>
GAS NATURAL EUROPE BELUX	+32 (0)2 535 7775	<a href="http://www.gasnaturalfenosa.be">http://www.gasnaturalfenosa.be</a>
GDF Suez	+32 (0)2 287 19 70	<a href="http://www.gdfsuez-globalenergy.com">http://www.gdfsuez-globalenergy.com</a>
Lampiris	+32 (0)800 40 123	<a href="http://www.lampiris.be">http://www.lampiris.be</a>
NatGas	+49 33120040	<a href="http://www.natgas.de">http://www.natgas.de</a>
OCTA+	+32 (0)800 43 002 (FR) - +32 (0)800 43 001 (NL)	<a href="http://www.octaplus.be">http://www.octaplus.be</a>
Powerhouse	+31 88 770 77 15	<a href="http://www.powerhouse.nl/">http://www.powerhouse.nl/</a>
Scholt Energy Control	+31 40 368 12 23	<a href="http://www.scholt.be">http://www.scholt.be</a>
Wingas GmbH	+49 561 301 0	<a href="http://www.http://www.wingas.de/benelux.html?&amp;L=1">http://www.http://www.wingas.de/benelux.html?&amp;L=1</a>

AVIS_20121205_161	<a href="#">L'octroi d'une licence de fourniture verte d'électricité en Région de Bruxelles-Capitale à la société Lampiris SA et le retrait de la licence de fourniture d'électricité de la société Lampiris SA.</a>	19-12-2012	Licences de fourniture
AVIS-20130111-162	<a href="#">L'introduction des systèmes intelligents de mesure : vision de BRUGEL pour la Région de Bruxelles-Capitale</a>	11-01-2013	Fonctionnement du Marché
STATISTIQUES_3e TRIMESTRE 2012	<a href="#">BRUGEL, le régulateur bruxellois pour l'énergie, publie chaque trimestre des Statistiques de Marché qui montrent l'évolution des parts de marchés des différents fournisseurs ainsi que celle du nombre de clients protégés et de la production d'électricité verte en région bruxelloise. BRUGEL vient de mettre en ligne les statistiques couvrant le 3e trimestre 2012 ; du 01/07/2012 au 30/09/2012.</a>	18-01-2013	Fonctionnement du Marché
AVIS_20130124_163	<a href="#">Projet de SIBELGA de modification des règlements techniques pour la gestion des réseaux de distribution d'électricité et du gaz en Région de Bruxelles-Capitale</a>	24-01-2013	Gestion du Réseau
OBSERVATOIRE_Q4_2012	<a href="#">Observatoire des Prix du gaz et de l'électricité en Région de Bruxelles-Capitale publié par BRUGEL couvrant le 4e trimestre 2012 et le mois de janvier 2013.</a>	24-01-2013	Fonctionnement du Marché
DECISION-20130111-11	<a href="#">L'Interprétation de la définition du titulaire d'une installation de production décentralisée</a>	24-01-2013	Electricité verte
OBS_ELEC VERTE_20130207_01	<a href="#">Observatoire des Prix du marché de l'électricité verte en Région de Bruxelles-Capitale</a>	07-02-2013	Electricité verte
DECISION_20130208_12	<a href="#">Décision relative aux modalités pratiques pour le retour quota 2012</a>	08-02-2013	Electricité verte
AVIS_20130208_164	<a href="#">Avis concernant l'octroi d'une licence de fourniture d'électricité en Région de Bruxelles-Capitale à la société Trevion NV</a>	08-02-2013	Licences de fourniture
AVIS-20130222-167	<a href="#">Avis concernant la cession de la licence de fourniture d'électricité octroyée à Nuon Belgium SA/NV en Région de Bruxelles-Capitale à la société Eni gas &amp; power SA/NV de la licence de fourniture d'électricité octroyée à Nuon Belgium SA/NV en Région de Bruxelles-Capitale à la société Eni gas &amp; power SA/NV</a>	22-02-2013	Licences de fourniture
AVIS_20120222_165	<a href="#">L'octroi d'une licence de fourniture d'électricité et d'une licence de fourniture de gaz en Région de Bruxelles-Capitale à la société Energy Cluster nv</a>	22-02-2013	Licences de fourniture

PROP_20130304_09	<a href="#">Proposition de statut pour le personnel de BRUGEL Etabli à la demande de la Ministre et en application de l'article 30quinquies de l'ordonnance du 19 juillet 2001 relative à l'organisation du marché de l'électricité en Région de Bruxelles-Capitale telle que modifiée par l'ordonnance du 20 juillet 2011</a>	04-03-2013	Divers
PROP_20130306_10	<a href="#">Avant-projet d'arrêté relatif à la situation administrative et pécuniaire des membres du personnel contractuel de BRUGEL établi à la demande de Madame la Ministre de l'Energie, en application de l'article 30quinquies de l'ordonnance du 19 juillet 2001 relative à l'organisation du marché de l'électricité en Région de Bruxelles-Capitale, telle que modifiée en dernier lieu par l'ordonnance du 20 juillet 2011</a>	06-03-2013	Divers
PROPOSITION_20130318_11	<a href="#">relative au coefficient multiplicateur appliqué au photovoltaïque - Analyse des paramètres économiques</a>	18-03-2013	Electricité verte
STAT_Q4_2012	<a href="#">Statistiques de marché du gaz et de l'électricité en Région de Bruxelles-Capitale Q4 2012</a>	22-03-2013	Fonctionnement du Marché
AVIS_20130411_168	<a href="#">sur le document d'ATRIAS "MIG6 Fundamentales versie 5.3"</a>	11-04-2013	Fonctionnement du Marché
AVIS-20130503-169	<a href="#">relatif au projet de SIBELGA de modification des règlements techniques pour la gestion des réseaux de distribution d'électricité et du gaz en Région de Bruxelles-Capitale, ainsi que les adaptations y apportées suite à l'avis 163 du 24 janvier 2013 (BRUGEL-AVIS-20130124-163) Plus d'informations sur les règlements techniques</a>	08-05-2013	Gestion du Réseau
DECISION-20130517-13	<a href="#">décision relative au formulaire d'indemnisation - formulaire commun Sibelga-Fournisseurs</a>	17-05-2013	Fonctionnement du Marché
AVIS_20130523_170	<a href="#">relatif au projet d'arrêté du Gouvernement de la Région de Bruxelles-Capitale relatif à l'organisation du centre d'information aux consommateurs de gaz et d'électricité</a>	23-05-2013	Obligations de service public
AVIS-20130610-171	<a href="#">relatif à l'organisation de la compétence régionale en matière de tarifs de distribution d'électricité et de gaz</a>	11-06-2013	Fonctionnement du Marché
AVIS-20130628-172	<a href="#">relatif au rapport sur la qualité des prestations pour le gaz du gestionnaire du réseau de distribution bruxellois, SIBELGA, pour l'année 2012</a>	28-06-2013	Gestion du Réseau
Brugel_Statistiques_2013_T1	<a href="#">Les marchés du gaz et de l'électricité en région de Bruxelles-Capitale en chiffres 1er trimestre 2013</a>	01-07-2013	Fonctionnement du Marché
Brugel_OBS_Prix_2013_T2	<a href="#">Observatoire des Prix du gaz et de l'électricité en Région de Bruxelles-Capitale publié par BRUGEL couvrant la période de février 2013 à juin 2013</a>	01-07-2013	Fonctionnement du Marché

AVIS-20130712-176	<a href="#">relatif au rapport du gestionnaire de réseau sur l'exécution des missions de service public en matière d'électricité et de gaz pour l'année 2012</a>	12-07-2013	Gestion du Réseau
AVIS_20130712_174	<a href="#">relatif au rapport de la qualité des services d'ELIA pour l'année 2012</a>	12-07-2013	Gestion du Réseau
RAPPORT (BRUGEL-RAPPORT-20130722-16)	<a href="#">sur l'exécution de ses obligations, sur l'évolution du marché régional de l'électricité et du gaz et sur le respect des obligations, les mesures prises et les résultats obtenus de service public par le gestionnaire du réseau de distribution et les fournisseurs et spécialement en matière des droits des consommateurs résidentiels pour l'année 2012.</a>	22-07-2013	Licences de fourniture Fonctionnement du Marché Electricité verte
AVIS_20130722_175	<a href="#">sur le rapport de SIBELGA sur ses pratiques non-discriminatoires à l'égard des fournisseurs pour l'année 2012</a>	22-07-2013	Fonctionnement du Marché
RAPPORT_20130823_17	<a href="#">Rapport relatif au fonctionnement du marché des certificats verts et des garanties d'origine en 2012 et au système de reconnaissance des certificats verts wallons</a>	23-08-2013	Electricité verte
Proposition_20130906_12	<a href="#">Les paramètres de la formule de calcul pour le coefficient multiplicateur appliqué pour déterminer le nombre de CV octroyés aux installations photovoltaïques doivent être réévalués chaque année et communiqués à la Ministre par Brugel afin de maintenir un temps de retour forfaitaire de 7 années. Pour 2013, Brugel propose au Gouvernement d'adopter un coefficient de 1,1 car cela permet aussi bien aux petites installations des particuliers qu'aux grandes installations d'entreprises d'afficher une rentabilité suffisante pour promouvoir des investissements, sans pour autant rendre ces installations sur-rentables.</a>	06-09-2013	Electricité verte
AVIS_20130906_177	<a href="#">Le régulateur a émis un avis positif sur la demande de licence pour le gaz de la société Total Gas Power Belgium. C'est maintenant au Gouvernement régional de décider d'octroyer ou non la licence.</a>	06-09-2013	Licences de fourniture
OBS_20130920_Q32013	<a href="#">Observatoire des prix de l'énergie en Région bruxelloise - 3e trimestre 2013</a>	20-09-2013	Fonctionnement du Marché

ADVIES_20121205_161	<a href="#">De toekenning van een groene leveringsvergunning voor elektriciteit in het Brussels Hoofdstedelijk Gewest aan de onderneming Lampiris NV en de intrekking van de leveringsvergunning voor elektriciteit van de onderneming Lampiris NV.</a>	19-12-2012	Leveringsvergunningen
ADVIES-20130111-162	<a href="#">Advies betreffende de invoering van intelligente meetsystemen: visie van BRUGEL voor het Brussels Hoofdstedelijk Gewest</a>	11-01-2013	Marktwerving
STATISTIEKEN_3de KWARTAAL 2012	<a href="#">BRUGEL de Brusselse regulator voor energie, publiceert de statistieken over de gas- en elektriciteitsmarkt voor het derde kwartaal van 2012 (van 01/07/2012 tot 30/09/2012) inbegrepen statistieken over de evolutie van de marktaandeelen van de verschillende leveranciers, het aantal beschermde klanten en de productie van groene elektriciteit in het Brussels Hoofdstedelijk Gewest.</a>	18-01-2013	Marktwerving
ADVIES_20130124_163	<a href="#">Het ontwerp van SIBELGA van wijziging van de technische reglementen voor het beheer van de distributienetten elektriciteit en gas in het Brussels Hoofdstedelijk Gewest</a>	24-01-2013	Beheer van het net
Observatorium_Q4_2012	<a href="#">Observatorium van gas- en elektriciteitsprijzen in het Brussels Hoofdstedelijk Gewest gepubliceerd door BRUGEL voor de 4de kwartaal 2012 en de maand januari 2013.</a>	24-01-2013	Marktwerving
BESLISSING-20130111-11	<a href="#">De Interpretatie van de definitie van de titularis van een gedecentraliseerde productie-installatie</a>	24-01-2013	Groene stroom
OBS_GROENSTROOM_20130207_01	<a href="#">Observatorium van Prijzen groene stroom markt</a>	07-02-2013	Groene stroom
BESLISSING_20130208_12	<a href="#">De praktische modaliteiten voor de quotuminlevering 2012</a>	08-02-2013	Groene stroom
ADVIES_20130208_164	<a href="#">Advies betreffende de toekenning van een leveringsvergunning voor elektriciteit in het Brussels Hoofdstedelijk Gewest aan de onderneming Trevion NV</a>	08-02-2013	Leveringsvergunningen
ADVIES_20130308_167	<a href="#">De overdracht van de leveringsvergunning voor elektriciteit die werd toegekend aan Nuon Belgium SA/NV in het Brussels Hoofdstedelijk Gewest aan de onderneming Eni gas &amp; power SA/NV</a>	22-02-2013	Leveringsvergunningen
ADVIES_20120222_165	<a href="#">De toekenning van een leveringsvergunning voor elektriciteit en een leveringsvergunning voor gas in het Brussels Hoofdstedelijk Gewest aan de onderneming Energy Cluster nv</a>	22-02-2013	Leveringsvergunningen

VOORSTEL_20130304_09	<a href="#">betreffende een voorstel van statuut voor het personeel van BRUGEL Opgesteld op verzoek van de Minister en in toepassing van artikel 30 quinquies van de ordonnantie van 19 juli 2001 betreffende de organisatie van de elektriciteitsmarkt in het Brussels Hoofdstedelijk Gewest, zoals gewijzigd bij de ordonnantie van 20 juli 2011</a>	04-03-2013	Overige
VOORSTEL-20130124-10	<a href="#">betreffende een voorontwerp van besluit betreffende de administratieve en geldelijke toestand van de contractuele personeelsleden van BRUGEL. Opgesteld op verzoek van mevrouw de minister van Energie, in toepassing van artikel 30 quinquies van de ordonnantie van 19 juli 2001 betreffende de organisatie van de elektriciteitsmarkt in het Brussels Hoofdstedelijk Gewest, zoals laatstelijk gewijzigd bij de ordonnantie van 20 juli 2011</a>	06-03-2013	Overige
VOORSTEL_20130318_11	<a href="#">betreffende de vermenigvuldigingscoëfficiënt toegepast op fotovoltaïsche installaties - Analyse van de economische parameters</a>	18-03-2013	Groene stroom
STAT_Q4_2012	<a href="#">Statistieken mbt de gas- en elektriciteitsmarkt in het Brussel Hoofdstedelijk Gewest Q4 2012</a>	22-03-2013	Marktwerking
ADVIES_20130411_168	<a href="#">betreffende het document van ATRIAS "MIG6 Fundamentals versie 5.3"</a>	11-04-2013	Marktwerking
ADVIES-20130503-169	<a href="#">betreffende het ontwerp van SIBELGA tot wijziging van de technische reglementen voor het beheer van de distributienetten elektriciteit en gas in het Brussels Hoofdstedelijk Gewest, aangepast ingevolge het advies 163 van 24 januari 2013 (BRUGEL-ADVIES-20130124-163)</a>  <a href="#">Meer informatie over de technische reglementen</a>	08-05-2013	Beheer van het net
BESLISSING-20130517-13	<a href="#">betreffende het ontwerp van schadevergoedingsformulier voorgelegd door de FEBEG</a>	17-05-2013	Marktwerking
ADVIES_20130523_170	<a href="#">betreffende het ontwerp van besluit van de Regering van het Brussels Hoofdstedelijk Gewest betreffende de organisatie van het centrum voor informatie aan afnemers van gas en elektriciteit</a>	17-05-2013	Openbare dienstverplichtingen
ADVIES-20130610-171	<a href="#">over de organisatie van de regionale bevoegdheid inzake distributietarieven voor elektriciteit en gas</a>	11-06-2013	Marktwerking
ADVIES-20130628-176	<a href="#">betreffende het rapport van de distributienetbeheerder over de uitvoering van openbare dienstopdrachten inzake elektriciteit en gas voor het jaar 2012</a>	28-06-2013	Beheer van het net

ADVIES-20130628-172	<a href="#">betreffende het verslag over de kwaliteit van de prestaties voor gas van de Brusselse distributienetbeheerder, SIBELGA, voor het jaar 2012</a>	28-06-2013	Beheer van het net
Brugel_Statistieken_2013_T1	<a href="#">De aardgas- en elektriciteitsmarkten in het Brussels Hoofdstedelijk Gewest in cijfers 1ste kwartaal 2013</a>	01-07-2013	Marktwerking
Brugel_OBS_Prijzen_2013_T2	<a href="#">Observatorium van gas- en elektriciteitsprijzen in het Brussels Hoofdstedelijk Gewest gepubliceerd door BRUGEL voor de periode van februari 2013 tot juni 2013</a>	01-07-2013	Marktwerking
ADVIES_20130712_174	<a href="#">betreffende het verslag van ELIA over de kwaliteit van de dienstverlening voor het jaar 2012</a>	12-07-2013	Beheer van het net
ADVIES_20130722_175	<a href="#">betreffende het verslag van SIBELGA over de niet-discriminerende praktijken ten opzichte van de leveranciers voor het jaar 2012</a>	22-07-2013	Marktwerking
VERSLAG_20130823_17	<a href="#">Verslag betreffende de werking van de markt van de groenestroomcertificaten en de garanties van oorsprong in 2012 en betreffende het systeem voor de erkenning van de Waalse groenestroomcertificaten</a>	23-08-2013	Groene stroom
VERSLAG (BRUGEL-RAPPORT-20130823-16)	<a href="#">over de uitvoering van haar verplichtingen, over de evolutie van de gewestelijke elektriciteits- en gasmarkt en de naleving van de verplichtingen, de getroffen maatregelen en de behaalde resultaten van de openbare dienst door de distributienetbeheerder en de leveranciers en in het bijzonder in het domein van de rechten van de huishoudelijke verbruikers voor het jaar 2012.</a>	23-08-2013	Leveringsvergunningen MarktwerkingGroene stroom
Voorstel_20130906_12	<a href="#">De parameters van de berekeningsformule voor de vermenigvuldigingscoëfficiënt die wordt toegepast op het aantal GSC dat wordt toegekend aan fotovoltaïsche installaties, moeten ieder jaar door BRUGEL opnieuw worden geëvalueerd en aan de minister worden meegedeeld om een forfaitaire terugwintijd van 7 jaar te handhaven. Een coëfficiënt van 1,1 lijkt echter een goed compromis, die zowel voor de kleine installaties van particulieren als voor de grote installaties van bedrijven een voldoende rentabiliteit biedt om investeringen te promoten, zonder echter deze installaties over-rendabel te maken.</a>	06-09-2013	Groene stroom
ADVIES_20130906-177	<a href="#">De regulator heeft een positief advies uitgebracht met betrekking tot de aanvraag naar de leveringsvergunning door het bedrijf Total Gas Power Belgium. De Regering moet deze vergunning nog goedkeuren.</a>	06-09-2013	Leveringsvergunningen
OBS_20130920_Q32013	<a href="#">Observatorium van energieprijzen in het Brussels Gewest - 3de kwartaal 2013</a>	20-09-2013	Marktwerking

# METHODOLOGIE



## A. Sources

1. Données statistiques fournies par Sibelga ([www.sibelga.be](http://www.sibelga.be)), Gestionnaire de Réseau de Distribution en Région de Bruxelles-Capitale.
2. Données statistiques fournies par Elia ([www.elia.be](http://www.elia.be)), Gestionnaire de Transport Régional.
3. Données statistiques fournies par les différents fournisseurs de gaz ou d'électricité actifs en Région de Bruxelles-Capitale.

## B. Parts de marché

### Graphiques

1. Les parts de marché sont présentées dans les graphiques :
  - En *volume*, c'est-à-dire que la quantité d'énergie livrée au cours du mois par chaque fournisseur sert de référence.
  - En *nombre de points de fourniture*. Le nombre de compteurs EAN<sup>1</sup> enregistrés au dernier jour du mois au nom de chaque fournisseur servant de référence.

Cette distinction est faite pour donner une meilleure image des parts de marché de chacun des fournisseurs. En effet, certains ont une part de marché importante en volume car ils fournissent de gros consommateurs professionnels mais n'ont que très peu de clients résidentiels et inversement.
2. Dans les graphiques de parts de marché, il n'est pas fait de distinction entre les types de clientèles, résidentiel ou professionnel.
3. Par souci de lisibilité, les fournisseurs ayant une part de marché supérieure inférieure à 0,1 % ne sont pas repris sur le graphique.
4. En ce qui concerne l'électricité, les pertes du réseau ne sont pas prises en compte dans le calcul des parts de marché.
5. Sibelga, en tant que fournisseur de dernier ressort, est comptabilisé.

<sup>1</sup>EAN est l'acronyme de « European Article Numbering. » Il s'agit d'un code numérique de 18 chiffres comportant un ensemble d'informations relatives à un point de fourniture donné.

## Tableaux

Contrairement aux graphiques, les tableaux font la différence entre les clientèles de type résidentiel et professionnel.  
Le total, tous clients confondus, présenté dans la colonne de droite, est celui qui a servi de base aux graphiques sur les parts de marché.

## Historique

L'historique présente les parts de marché des fournisseurs tous types de clientèle confondus.

## Clientèle active

Ce graphique tend à présenter, tous types de clientèle confondus, professionnel et résidentiel, la part de clients passifs chez le fournisseur par défaut en Région bruxelloise et la part de clients actifs, tous fournisseurs confondus.

Les clients passifs sont ceux qui, lors de la libéralisation du marché de l'énergie (complète à partir du 1<sup>er</sup> janvier 2007), n'ont accompli aucune formalité pour choisir leur fournisseur. À l'inverse, les clients actifs sont ceux qui ont « activement » choisi un fournisseur et avec lesquels un contrat de fourniture a été signé.

## C. Taux de switches

Par définition, la libéralisation du marché permet à un client de choisir et de changer librement de fournisseur. Une base de données, le registre d'accès, tenue à jour par SIBELGA, reprend notamment le client et le fournisseur déclarés sur un point de fourniture considéré. Le tableau ci-dessous décrit les scénarios classiques qui induisent une adaptation du registre d'accès par SIBELGA .

Soulignons qu'aucune information n'est transmise à SIBELGA lorsqu'un client signe un contrat avec Electrabel Customer Solutions alors qu'il était alimenté précédemment par ce même fournisseur mais en qualité de fournisseur par défaut. En effet, le client reste dans ce cas chez le même fournisseur, ce qui ne nécessite aucune modification du registre d'accès par SIBELGA.

Par ailleurs, il convient de noter que d'autres scénarios, non repris ici en raison de leur technicité et du faible nombre d'occurrences, sont de nature à complexifier l'interprétation des données de switch.

Afin de donner une indication du taux d'activité sur le marché bruxellois, BRUGEL considère les 3 catégories de switch suivantes, rapportées au nombre de points de fourniture actifs en fin de trimestre pour la catégorie de clientèle considérée :

- Les customer switches,
- Les move in, et
- Une catégorie reprenant les autres types de switches, principalement les supplier switches et les combined switches.

Les graphiques présentent côte à côte des données annuelles et trimestrielles. Le taux de switch sur un trimestre est la somme des switches divisé par le nombre de points de fourniture actifs. La valeur annuelle est constituée de la somme des trimestres.

Nom du scénario	Description
<b>Move In</b>	Scénario introduit auprès de SIBELGA lorsqu'un client demande une ouverture de compteur (emménagement, nouvelle installation, etc.).
<b>Supplier Switch</b>	Scénario introduit auprès de SIBELGA lorsqu'un client change de fournisseur.
<b>Customer Switch</b>	Scénario introduit auprès de SIBELGA lorsqu'un client emménage sur un point de fourniture et choisit le même fournisseur que son prédécesseur sans que le compteur soit fermé dans l'entretemps.
<b>Combined Switch</b>	Scénario introduit auprès de SIBELGA lorsqu'un client emménage sur un point de fourniture et choisit un fournisseur différent que celui initialement actif sur le point de fourniture sans que le compteur soit fermé entretemps.

## D. Données sociales

En Région de Bruxelles-Capitale, les clients en difficulté de paiement peuvent obtenir le statut de « client protégé ». Ce statut peut être obtenu :

- soit auprès d'un CPAS,
- soit auprès de BRUGEL,
- soit de plein droit auprès de Sibelga (si le client est bénéficiaire du « tarif social spécifique » ou engagé dans un processus de médiation de dettes agréé).

Le gestionnaire de réseau assure la fourniture des clients protégés en Région de Bruxelles-Capitale.

Le graphique « Évolution du nombre de clients protégés » reprend l'ensemble des points de fourniture alimentés par Sibelga, et non uniquement les points de fourniture alimentés par Sibelga suite à l'octroi par BRUGEL d'un statut de « client protégé ». Ces données sont valides pour le dernier jour du mois considéré.

La législation prévoit le placement d'un limiteur de puissance 1.380 W pour les clients qui sont en difficulté de paiement. Le gestionnaire de réseau fait placer le limiteur de puissance à la demande d'un fournisseur commercial. Si toutefois, lors de l'obtention du statut de client protégé, aucun limiteur de puissance n'a été placé sur le point de fourniture, le gestionnaire de réseau en fait placer un de 1.380 W pour tous les clients protégés alimentés par lui.

Les CPAS, sur base d'une enquête sociale peut faire remplacer le limiteur 1.380 W par un limiteur 4.600 W si le droit à une vie conforme à la dignité humaine ne sont pas assuré avec un limiteur 1.380 W.

A Bruxelles, aucune coupure d'énergie à usage résidentiel ne peut se faire sans une décision du juge de paix. Le graphique « coupures effectuées après juge de paix » reprend les coupures effectuées suite à une décision de résiliation de contrat ordonnée par le juge.

# METHODOLOGIE

## A. Bronnen

1. Statistische gegevens, afkomstig van Sibelga ([www.sibelga.be](http://www.sibelga.be)), netwerkbeheerder in het Brussels Hoofdstedelijk Gewest
2. Statistische gegevens, afkomstig van Elia ([www.elia.be](http://www.elia.be)), beheerder van het gewestelijk transmissienet
3. Statistische gegevens, afkomstig van de verschillende gas- of elektriciteitsleveranciers die actief zijn in het Brussels Hoofdstedelijk Gewest

## B. Marktaandelen

### Grafieken

1. De marktaandelen zijn weergegeven in de grafieken.
  - In volume, dat wil zeggen dat de hoeveelheid energie die in de loop van de maand door elke leverancier geleverd is als referentie dient.
  - In aantal leveringspunten. Het aantal EAN-meters dat de laatste dag van de maand geregistreerd is op naam van elke leverancier dient daarbij als referentie.

In de marktaandeelgrafieken wordt geen onderscheid gemaakt tussen de residentiële of professionele klanten.
2. Voor een betere leesbaarheid de leveranciers met een marktaandeel van minder dan 0,1% worden niet weergegeven in de grafiek.
3. In de berekening van de marktaandelen voor elektriciteit worden de verliezen op het net niet mee in aanmerking genomen.
4. Sibelga is, als noodleverancier, meegerekend.

<sup>1</sup>EAN is de afkorting van 'European Article Numbering'. Dat is een cijfercode van 18 cijfers die informatie bevatten over een bepaald leveringspunt.

## Tabellen

In tegenstelling tot de grafieken maken de tabellen wel onderscheid tussen de residentiële en professionele klanten. Het totaal van alle klanten, dat te zien is in de rechterkolom, is het totaal dat als basis gediend heeft voor de grafieken van de marktaandelen.

## Historiek

De historiek toont de marktaandelen van de leveranciers, zonder onderscheid van de klanttypes.

### Aandelen van de standaardleverancier

Deze grafiek toont, zonder onderscheid volgens residentiële of professionele klanten, het aandeel van actieve klanten van de standaardleverancier in het Brussels Gewest en het aandeel van passieve klanten.

De passieve klanten zijn de klanten die bij de vrijmaking van de energiemarkt (die helemaal afgerond was op 1 januari 2007) geen enkele formaliteit hebben vervuld om hun leverancier te kiezen en die hun gas en elektriciteit van Electrabel Customer Solutions geleverd krijgen. De actieve klanten daarentegen zijn de klanten die ECS 'actief' gekozen hebben als leverancier en met wie een leveringscontract werd ondertekend.

### C. Percentage switches

De vrijmaking van de markt stelt de afnemers per definitie in staat om hun leverancier vrij te kiezen en vrij van leverancier te veranderen. Een database, het toegangsregister, dat wordt bijgehouden door SIBELGA, vermeldt de afnemer en de leverancier die staan aangegeven voor een bepaald leveringspunt.

Onderstaande tabel beschrijft de klassieke scenario's die leiden tot een aanpassing van het toegangsregister door SIBELGA:

Hierbij willen we benadrukken dat er helemaal geen informatie wordt overgemaakt aan SIBELGA, wanneer een afnemer een contract ondertekent met Electrabel Customer Solutions, als deze afnemer voorheen door dezelfde leverancier werd bevoorrad, maar dan in de hoedanigheid van standaardleverancier. De afnemer blijft in dat geval bij dezelfde leverancier, waardoor het toegangsregister niet moet worden gewijzigd door SIBELGA.

Voor het overige zijn er nog andere scenario's, die hier niet zijn opgenomen omwille van het technisch karakter ervan en het feit dat ze zich weinig voordoen, die de interpretatie van de "switch"-gegevens kunnen bemoeilijken.

Om een idee te geven van de activiteit op de Brusselse markt, kijkt BRUGEL naar de 3 volgende "Switch"-categorieën die op het einde van het kwartaal worden gerapporteerd op tal van actieve leveringspunten voor de in beschouwing genomen categorie van afnemers:

- De "Customer switches",
- De "Move in", en
- Een categorie die de andere types van "switches" omvat, hoofdzakelijk de "Supplier switches" en de "Combined switches".

De grafieken tonen de jaar- en kwartaalgegevens naast elkaar. Het percentage switches op een kwartaal tijd is gelijk aan de som van alle switches, gedeeld door het aantal actieve leveringspunten. De jaarlijkse waarde is gelijk aan de som van de kwartalen.

Naam van het scenario	Beschrijving
<b>Move In</b>	Scenario dat bij SIBELGA wordt ingevoerd, wanneer een klant de opening van een meter vraagt (betrekking van een woning, nieuwe installatie, enz.).
<b>Supplier Switch</b>	Scenario dat bij SIBELGA wordt ingevoerd, wanneer een afnemer verandert van leverancier.
<b>Customer Switch</b>	Scenario dat bij SIBELGA wordt ingevoerd, wanneer een klant zijn intrek neemt op een leveringspunt en dezelfde leverancier kiest als zijn voorganger, zonder dat de meter in de tussentijd wordt afgesloten.
<b>Combined Switch</b>	Scenario dat wordt ingediend bij SIBELGA wanneer een klant zijn intrek neemt op een leveringspunt en een andere leverancier kiest dan degene die aanvankelijk actief was op het leveringspunt, zonder dat de meter in de tussentijd wordt afgesloten.



## D. Sociale gegevens

In het Brussels Hoofdstedelijk Gewest kunnen klanten met betalingsmoeilijkheden het statuut van 'beschermde klant' krijgen. Dat statuut is te verkrijgen:

- bij een OCMW,
- of bij BRUGEL,
- of van rechtswege bij Sibelga (indien de klant het 'speciale sociale tarief' geniet of in een proces van schuldbemiddeling verwickeld is met erkend schuldbemiddelingscentrum).

De netwerkbeheerder garandeert dat beschermde klanten in het Brussels Hoofdstedelijk Gewest gas en elektriciteit geleverd krijgen.

In de grafiek 'sociale gegevens' staan alle punten waar Sibelga aan levert, en niet alleen de punten waar Sibelga aan levert nadat BRUGEL er het statuut van 'beschermde klant' aan toekende. Die gegevens zijn geldig voor de laatste dag van de maand in kwestie.

In Brussel kan er geen stroomsluitingen voor residentieel gebruik worden gedaan zonder een beslissing van de Vrederechter. De grafiek "sluitingen na beslissing van de Vrederechter" toont de sluitingen die gedaan werden na een besluit door de rechter om het contract te beëindigen.