



LES MARCHES DU GAZ ET DE L'ELECTRICITE EN REGION DE BRUXELLES-CAPITALE EN CHIFFRES 4^{ème} trimestre 2012

DE AARDGAS- EN ELEKTRICITEITSMARKTEN IN HET BRUSSELS HOOFDSTEDELIJK GEWEST IN CIJFERS 4^{de} kwartaal 2012



Tant en gaz qu'en électricité, l'érosion des parts de marché du principal fournisseur en région bruxelloise, Electrabel Customer Solutions, s'est poursuivie au dernier trimestre de l'année 2012. ECS a en effet perdu environ 6% de sa clientèle à Bruxelles entre janvier et décembre 2012. Cette baisse correspond plus ou moins au nombre de clients qui ont signé un contrat de fourniture durant cette même période. La perte de clients d'ECS s'est principalement faite au bénéfice de la société Lampiris. Malgré tout, environ ¼ des clients bruxellois n'ont toujours pas choisi de fournisseur depuis la libéralisation en 2007. Le nombre de clients dits « protégés » est en légère diminution.

Pour l'électricité :

En termes de parts de marché par point de fourniture, on constate une baisse de 5,82% pour Electrabel Customer Solutions (ECS). Toutefois, ECS reste l'acteur dominant du marché bruxellois avec 80,18% des parts de marché. Avec une augmentation significative de 4,23% toute clientèle confondue, la société Lampiris reste le second fournisseur à Bruxelles. Au 31 décembre 2012, le nombre de points de fourniture, toute clientèle confondue toujours fournie par le fournisseur par défaut s'élevait à 26,3% : soit une diminution de 5,54 % par rapport à 2011.

Pour le gaz :

Comme pour l'électricité, les parts de marché d'ECS ont fortement diminué. En 2012, ECS a perdu 6,36%. Deuxième fournisseur également sur le marché du gaz, Lampiris a enregistré une hausse de 5% en une année. Au 31 décembre 2012, le nombre de points de fourniture, toute clientèle confondue toujours fournie par le fournisseur par défaut s'élevait à 24% : soit une diminution de 5,73% par rapport à 2011.

Toujours plus de fournisseurs présents à Bruxelles

Au cours du dernier trimestre 2012, la dénomination Eni gas & power a été créée suite à la fusion entre les sociétés Nuon et Distrigaz. Au cours de cette année, plusieurs sociétés sont devenues titulaires de licences de fourniture d'électricité ou de gaz. A ce jour, en Région de Bruxelles-Capitale, 21 sociétés possèdent une licence de fourniture en électricité et 17 en gaz.

Moins de clients protégés mais taux record de limiteurs de puissance installés

On constate une légère diminution du nombre de clients bénéficiant d'une protection en Région de Bruxelles-Capitale (moins 335 pour l'électricité et moins 282 pour le gaz). Par contre, à la fin décembre, 20.594 limiteurs de puissance étaient installés, soit le nombre absolu le plus important jamais observé (+2548 par rapport à 2011) en Région bruxelloise. Pour rappel, depuis le mois d'août 2011, tous les nouveaux limiteurs de puissance placés sont des limiteurs de 2.300W. Les limiteurs 1.380 W en place avant cette date ne sont pas systématiquement remplacés. Ils peuvent l'être sur simple demande du client au gestionnaire de réseau (SIBELGA).

Zowel voor gas als voor elektriciteit, heeft het verlies van marktaandeelen van de belangrijkste leverancier in het Brussels gewest, Electrabel Customer Solutions, zich doorgezet tijdens het laatste kwartaal van het jaar 2012. ECS heeft immers ongeveer 6% verloren van haar klanten te Brussel tussen januari en december 2012. Deze vermindering komt min of meer overeen met het aantal klanten die een leveringscontract hebben ondertekend gedurende dezelfde periode. Het verlies van klanten van ECS heeft zich voornamelijk voorgedaan in het voordeel van de onderneming Lampiris. Niettegenstaande alles, heeft ongeveer ¼ van de Brusselse klanten nog steeds geen leverancier gekozen sinds de vrijmaking in 2007. Het aantal beschermde klanten daalt lichtjes.

Voor elektriciteit:

Inzake marktaandeelen per leveringspunt, stelt men een daling vast van 5,82 % voor Electrabel Customer Solutions (ECS). ECS blijft evenwel de hoofdspeler van de Brusselse markt met 80,18% van de marktaandeelen. Met een aanzienlijke verhoging van 4,23%, alle klanten in aanmerking genomen, blijft de onderneming Lampiris de tweede leverancier te Brussel. Op 31 december 2012 bedroeg het aantal leveringspunten, alle klanten in aanmerking genomen die nog steeds worden bevoorraad door de standaardleverancier, 26,3%: hetzij een daling van 5,54% ten opzichte van 2011.

Voor gas :

Zoals voor elektriciteit, zijn de marktaandeelen van ECS sterk gedaald. In 2012 heeft ECS 6,36% verloren. Als tweede leverancier eveneens op de gasmarkt, heeft Lampiris een verhoging opgetekend van 5% in één jaar. Op 31 december 2012 bedroeg het aantal leveringspunten, alle klanten in aanmerking genomen die nog steeds bevoorraad worden door de standaardleverancier, 24% : hetzij een daling van 5,73% ten opzichte van 2011.

Steeds meer leveranciers aanwezig te Brussel:

Tijdens het laatste kwartaal van 2012 kwam de benaming Eni gas & power tot stand als gevolg van de fusie tussen de ondernemingen Nuon en Distrigaz. Tijdens dit jaar zijn meerdere ondernemingen titularis geworden van vergunningen voor de levering van elektriciteit of gas. Op dit ogenblik beschikken 21 ondernemingen in het Brussels Hoofdstedelijk Gewest over een vergunning voor de levering van elektriciteit en 17 ondernemingen over een vergunning voor de levering van gas.

Minder beschermde klanten, doch record aantal geplaatste vermogensbegrenzers

Men stelt een lichte daling vast van het aantal klanten dat een bescherming geniet in het Brussels Hoofdstedelijk Gewest (335 minder voor elektriciteit en 282 minder voor gas). Daarentegen waren er einde december 20.594 vermogensbegrenzers geplaatst, hetzij het absoluut hoogste aantal dat ooit werd waargenomen (+2548 ten opzichte van 2011) in het Brussels gewest. Ter herinnering, sinds de maand augustus 2011 zijn alle nieuwe geplaatste vermogensbegrenzers begrenzers van 2.300W. De begrenzers van 1.380W die geplaatst werden vóór deze datum, worden niet systematisch vervangen. Ze kunnen worden vervangen op eenvoudige vraag van de klant aan de netbeheerder (SIBELGA)

TABLE DES MATIERES

INTRODUCTION

ELECTRICITE

CLIENTELE RESIDENTIELLE ET PROFESSIONNELLE

PARTS DE MARCHE

- En volume
- En nombre de points de fourniture
- Evolution des parts de marché du fournisseur par défaut

TAUX DE SWITCH

ELECTRICITE VERTE

CLIENTELE PROTEGEE

LISTE DES FOURNISSEURS BÉNÉFICIAANT D'UNE LICENCE DE FOURNITURE EN RÉGION DE BRUXELLES-CAPITALE

DERNIERES PUBLICATIONS DE BRUGEL

MÉTHODOLOGIE

GAZ

CLIENTELE RESIDENTIELLE ET PROFESSIONNELLE

PARTS DE MARCHE

- En volume
- En nombre de points de fourniture
- Evolution des parts de marché du fournisseur par défaut

TAUX DE SWITCH

CLIENTELE PROTEGEE

VOORWOORD

ELEKTRICITEIT

RESIDENTIELE EN PROFESSIONELE KLANTEN

MARKTAANDELEN

- In volume
- Per leveringspunten
- Evolutie van de marktaandeelen van de standaardleverancier

PERCENTAGE VAN SWITCH

GROENESTROOM

BESCHERMDE KLANTEN

LIJST VAN LEVERANCIERS MET EEN LEVERINGSVERGUNNING IN HET BRUSSELS HOOFDSTEDELIJK GEWEST

METHODOLOGIE

LAATSTE PUBLICATIES VAN BRUGEL

GAZ

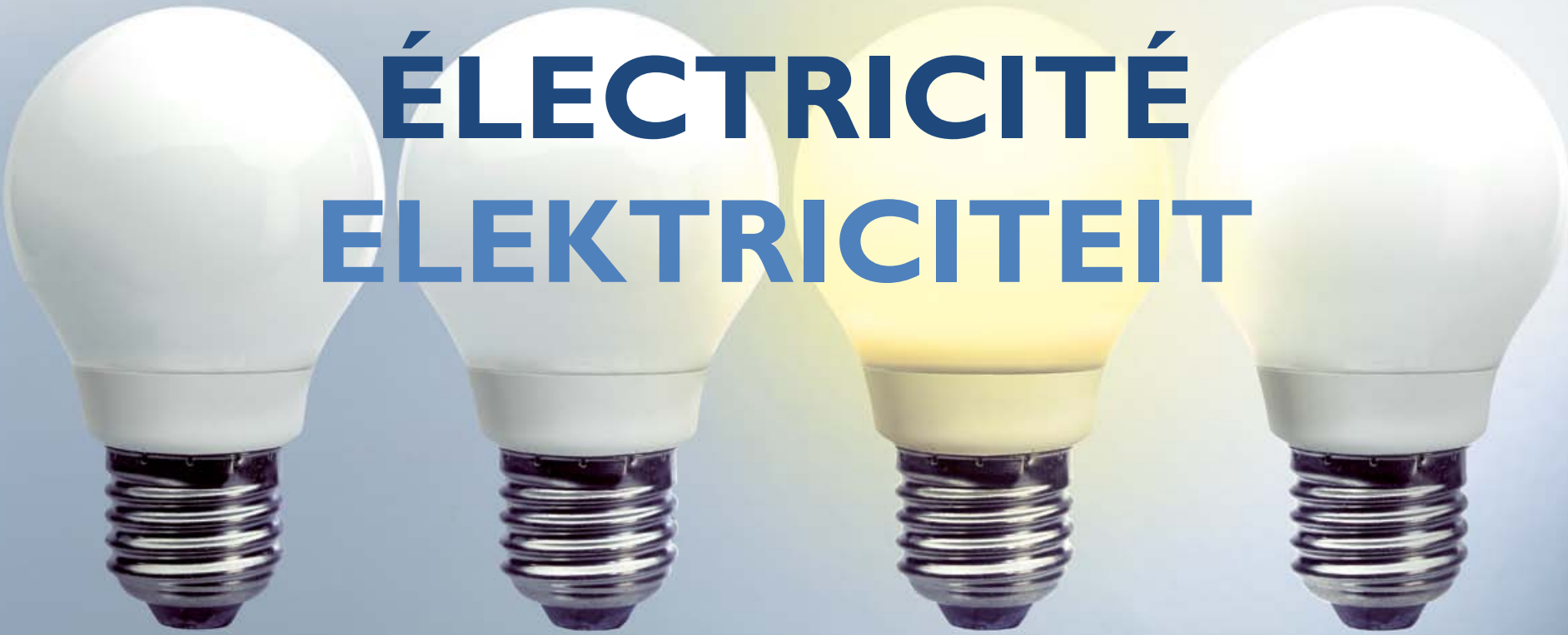
RESIDENTIELE EN PROFESSIONELE KLANTEN

MARKTAANDELEN

- In volume
- Per leveringspunten
- Evolutie van de marktaandeelen van de standaardleverancier

PERCENTAGE VAN SWITCH

BESCHERMDE KLANTEN

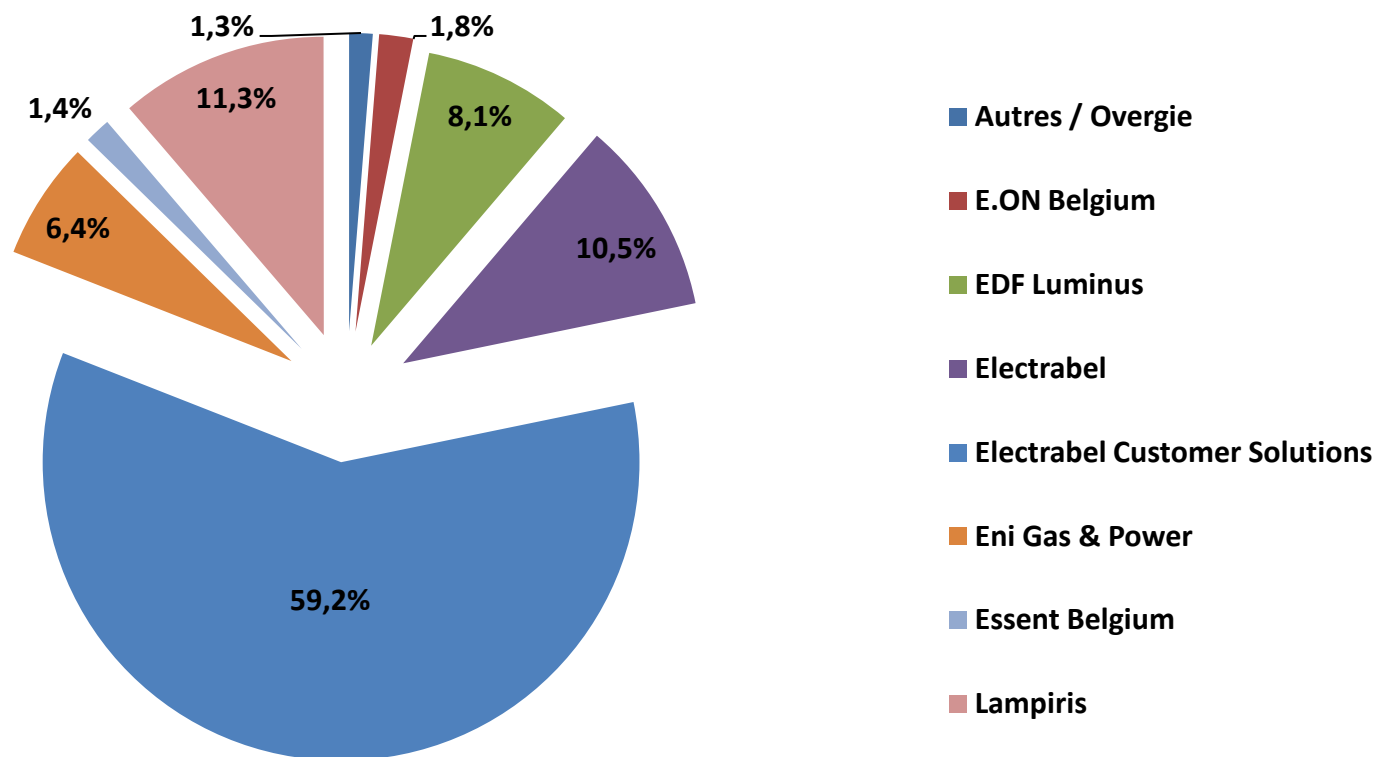


ÉLECTRICITÉ ELEKTRICITEIT

PARTS DE MARCHÉ MARKTAANDELEN



PARTS DE MARCHÉ - ELECTRICITÉ, EN VOLUME*
MARKTAANDELEN - ELEKTRICITEIT, IN VOLUME*
12/ 2012





PARTS DE MARCHÉ - ELECTRICITÉ, EN VOLUME*
MARKTAANDELEN - ELEKTRICITEIT, IN VOLUME*
12/ 2012

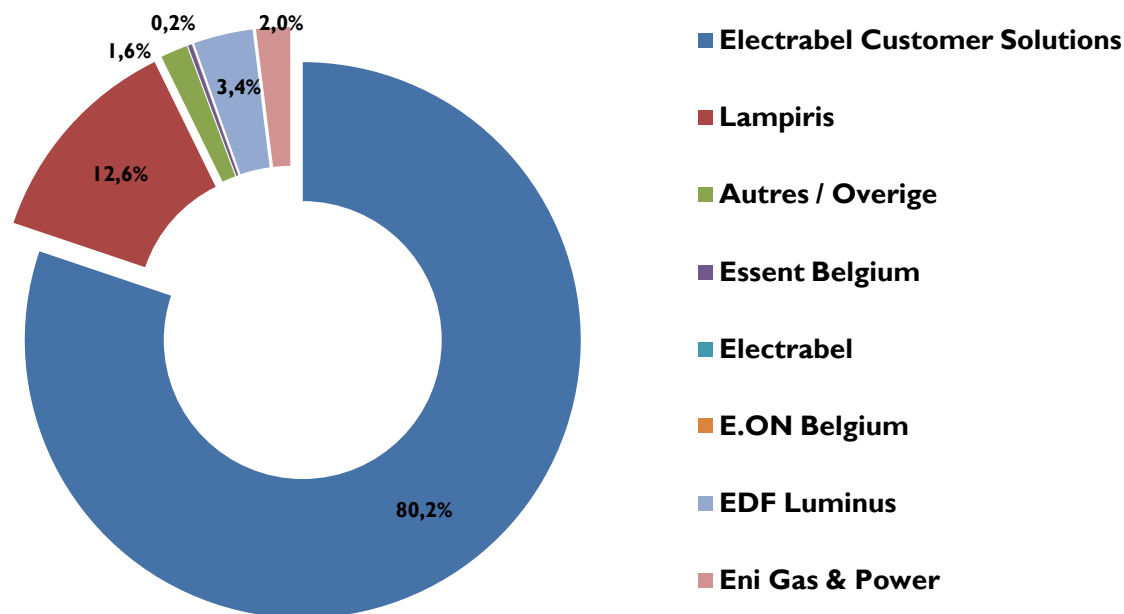
FOURNISSEURS LEVERANCIERS	PROFESSIONNEL PROFESSIEEL	RESIDENTIEL RESIDENTIEEL	TOTAL TOTAAL
Belpower International	0.06%	0.29%	0.13%
E.ON Belgium	2.57%	0.00%	1.85%
EDF Luminus	10.81%	1.25%	8.12%
Electrabel	14.64%	0.00%	10.52%
Electrabel Customer Solutions	50.69%	80.98%	59.21%
Elexys NV	0.02%	0.00%	0.02%
Eneco België	0.64%	0.00%	0.46%
Energie 2030	0.00%	0.00%	0.00%
Eni Gas & Power	8.07%	1.97%	6.35%
Essent Belgium	1.94%	0.01%	1.40%
Lampiris	10.34%	13.69%	11.29%
Octa+ Energie	0.21%	0.94%	0.42%
Sibelga SOLR	0.00%	0.87%	0.24%
TOTAL / TOTAAL	100%	100 %	100 %



PARTS DE MARCHÉ – ELECTRICITÉ, PAR POINT DE FOURNITURE*

MARKTAANDELEN - ELEKTRICITEIT, PER LEVERINGSPUNT*

12/2012





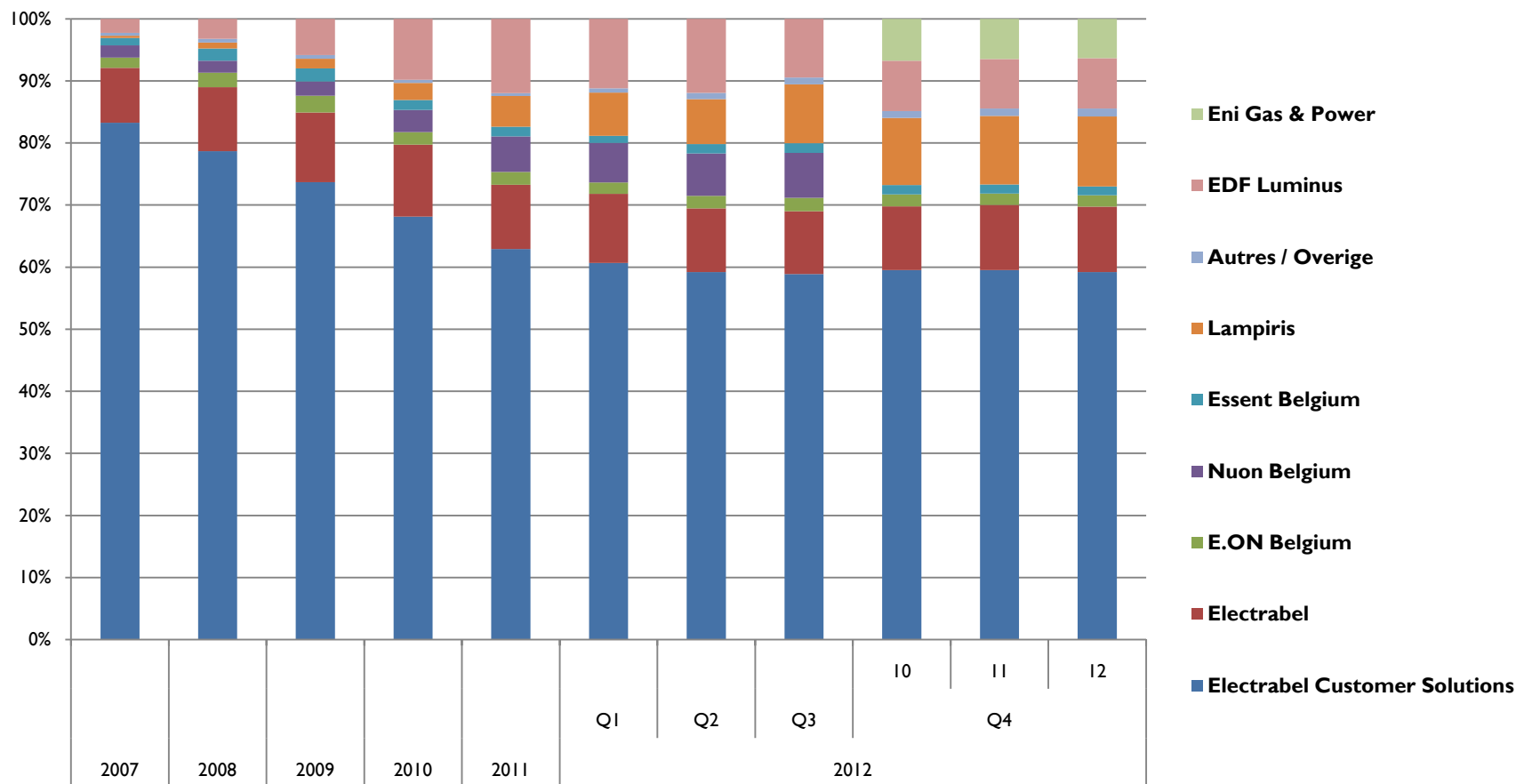
PARTS DE MARCHÉ – ELECTRICITÉ, PAR POINT DE FOURNITURE*
MARKTAANDELEN - ELEKTRICITEIT, PER LEVERINGSPUNT*
09/ 2012

FOURNISSEURS LEVERANCIERS	PROFESSIONNEL PROFESSIEEEL	RESIDENTIEL RESIDENTIEEL	TOTAL TOTAAL
Belpower International	0.18%	0.25%	0.24%
E.ON Belgium	0.06%	0.00%	0.01%
EDF Luminus	13.28%	1.25%	3.45%
Electrabel	0.05%	0.00%	0.01%
Electrabel Customer Solutions	70.96%	82.23%	80.18%
Elexys NV	0.03%	0.00%	0.01%
Eneco België	0.16%	0.00%	0.03%
Energie 2030	0.00%	0.01%	0.00%
Eni Gas & Power	2.89%	1.77%	1.97%
Essent Belgium	1.24%	0.00%	0.23%
Lampiris	10.67%	13.00%	12.58%
Octa+ Energie	0.47%	0.74%	0.69%
Sibelga SOLR	0.00%	0.74%	0.61%
TOTAL TOTAAL	100%	100%	100,00%

*tous types de clientèle confondus / *alle klantentypes inbegrepen



HISTORIQUE DES PARTS DE MARCHÉ - ÉLECTRICITÉ, EN VOLUME* HISTORIEK VAN DE MARKTAANDELEN - ELEKTRICITEIT, IN VOLUME*



*tous types de clientèle confondus - *alle klantentypes inbegrepen



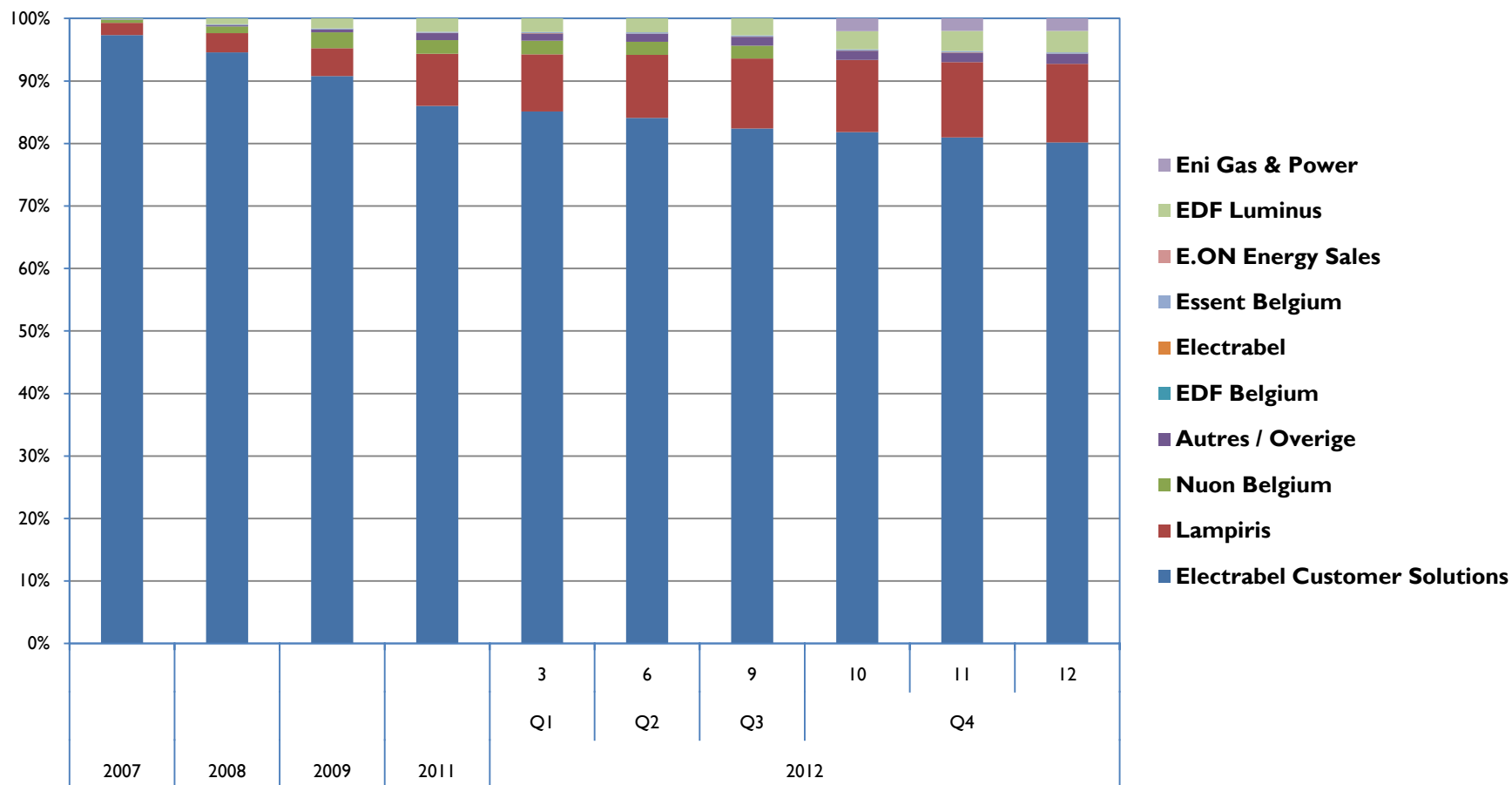
HISTORIQUE DES PARTS DE MARCHÉ - ÉLECTRICITÉ, EN VOLUME* HISTORIEK VAN DE MARKTAANDELEN - ELEKTRICITEIT, IN VOLUME*

Fournisseur Leveranciers	2009	2010	2011	2012					
				Q1	Q2	Q3	Q4		
							10	11	12
Belpower International	0.05%	0.07%	0.09%	0.11%	0.11%	0.10%	0.12%	0.12%	0.13%
Elexys NV	0.00%	0.00%	0.00%	0.00%	0.00%	0.01%	0.01%	0.02%	0.02%
Eneco België	0.50%	0.24%	0.10%	0.14%	0.46%	0.53%	0.46%	0.44%	0.46%
Energie 2030	0.00%	0.00%	0.00%	0.00%	0.00%	0.00%	0.00%	0.00%	0.00%
Octa+ Energie	0.00%	0.01%	0.06%	0.17%	0.20%	0.25%	0.32%	0.37%	0.42%
Sibelga SOLR	0.06%	0.14%	0.20%	0.25%	0.21%	0.20%	0.22%	0.24%	0.24%
E.ON Belgium	2.69%	2.02%	2.06%	1.86%	1.98%	2.17%	1.96%	1.85%	1.85%
EDF Luminus	5.82%	9.85%	11.97%	11.20%	11.95%	9.48%	8.09%	7.99%	8.12%
Electrabel	11.21%	11.56%	10.36%	11.11%	10.28%	10.11%	10.24%	10.51%	10.52%
Electrabel Customer Solutions	73.69%	68.16%	62.90%	60.68%	59.21%	58.90%	59.53%	59.50%	59.21%
Eni Gas & Power	0.00%	0.00%	0.00%	0.00%	0.00%	0.00%	6.76%	6.47%	6.35%
Essent Belgium	2.09%	1.61%	1.55%	1.11%	1.50%	1.54%	1.48%	1.44%	1.40%
Lampiris	1.58%	2.75%	4.98%	7.00%	7.26%	9.49%	10.80%	11.03%	11.29%
Nuon Belgium	2.32%	3.60%	5.73%	6.37%	6.84%	7.23%	0.00%	0.00%	0.00%
Total / Totaal	100,00%	100,00%	100,00%	100,00%	100,00%	100,00%	100,00%	100,00%	100,00%

*tous types de clientèle confondus - *alle klantentypes inbegrepen



HISTORIQUE DES PARTS DE MARCHÉ - ÉLECTRICITÉ, PAR POINT DE FOURNITURE* HISTORIEK VAN DE MARKTAANDELEN - ELEKTRICITEIT, PER LEVERINGSPUNT*





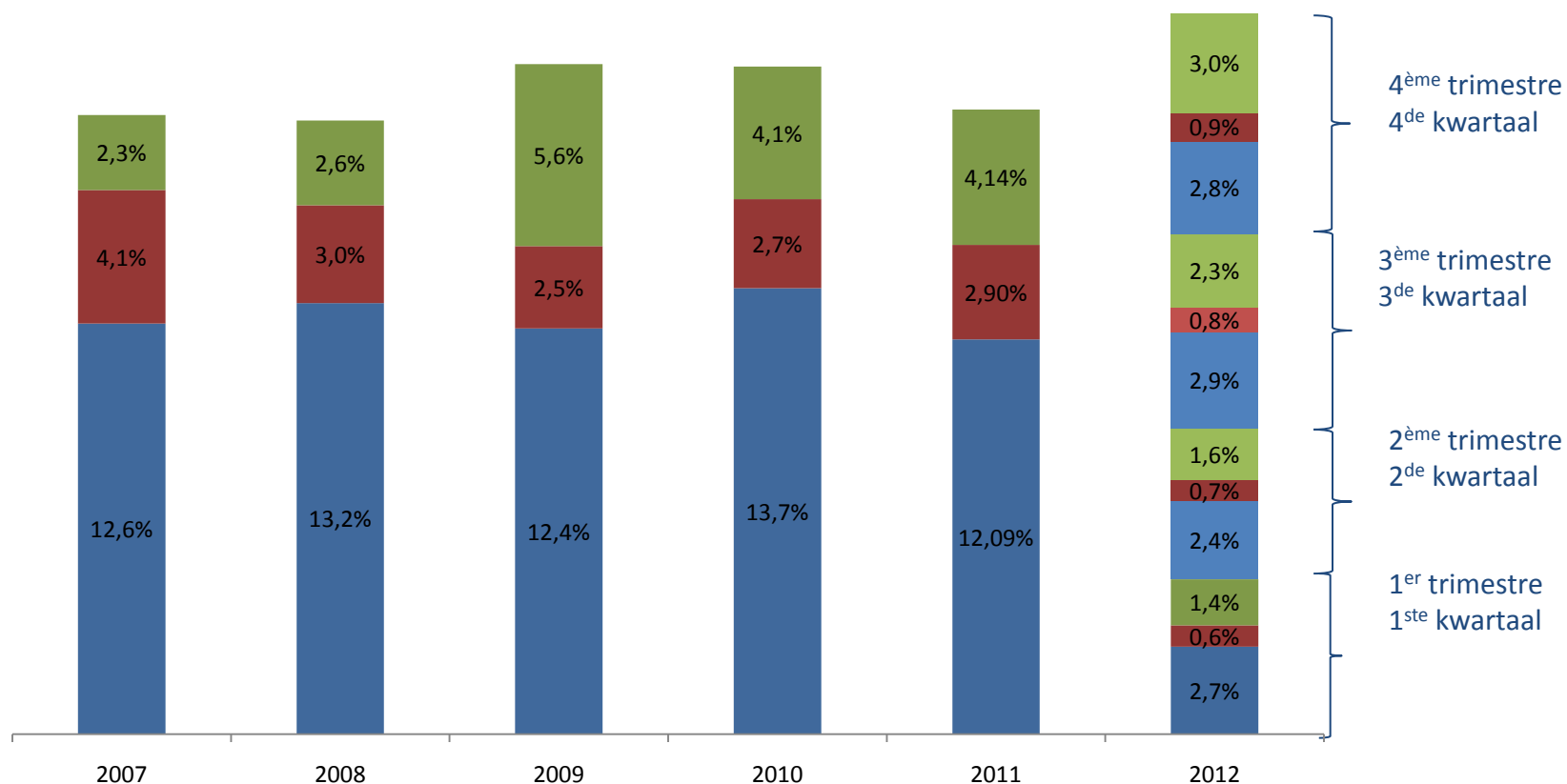
HISTORIQUE DES PARTS DE MARCHÉ - ÉLECTRICITÉ, PAR POINT DE FOURNITURE* HISTORIEK MARKTAANDELEN - ELEKTRICITEIT, PER LEVERINGSPUNT*

Fournisseur Leveranciers	2009	2010	2011	2012					
				Q1	Q2	Q3	Q4		
							10	11	12
Belpower International	0.11%	0.15%	0.20%	0.21%	0.23%	0.24%	0.24%	0.24%	0.24%
Elexys NV	0.00%	0.00%	0.00%	0.00%	0.00%	0.01%	0.01%	0.01%	0.01%
Eneco België	0.01%	0.01%	0.01%	0.00%	0.02%	0.02%	0.03%	0.03%	0.03%
Energie 2030	0.00%	0.00%	0.00%	0.00%	0.00%	0.00%	0.00%	0.00%	0.00%
Octa+ Energie	0.00%	0.01%	0.22%	0.29%	0.38%	0.53%	0.58%	0.65%	0.69%
Sibelga SOLR	0.32%	0.55%	0.68%	0.69%	0.66%	0.65%	0.64%	0.62%	0.61%
E.ON Belgium	0.01%	0.01%	0.01%	0.01%	0.01%	0.01%	0.01%	0.01%	0.01%
EDF Luminus	1.58%	1.95%	2.12%	2.15%	2.21%	2.69%	2.90%	3.22%	3.45%
Electrabel	0.01%	0.01%	0.01%	0.01%	0.01%	0.01%	0.01%	0.01%	0.01%
Electrabel Customer Solutions	90.81%	88.48%	86.00%	85.10%	84.08%	82.40%	81.80%	80.96%	80.18%
Eni Gas & Power	0.00%	0.00%	0.00%	0.00%	0.00%	0.00%	2.02%	1.99%	1.97%
Essent Belgium	0.16%	0.18%	0.20%	0.21%	0.21%	0.22%	0.22%	0.22%	0.23%
Lampiris	4.43%	6.15%	8.35%	9.17%	10.11%	11.18%	11.55%	12.04%	12.58%
Nuon Belgium	2.57%	2.50%	2.20%	2.15%	2.09%	2.05%	0.00%	0.00%	0.00%
Total/Totaal		100,00%	100,00%	100,00%	100,00%	100,00%	100,00%	100,00%	100,00%



TAUX DE SWITCHES CONSOMMATEURS RÉSIDENTIELS - ÉLECTRICITÉ PERCENTAGE VAN SWITCHES VOOR RESIDENTIELE CONSUMENTEN - ELEKTRICITEIT

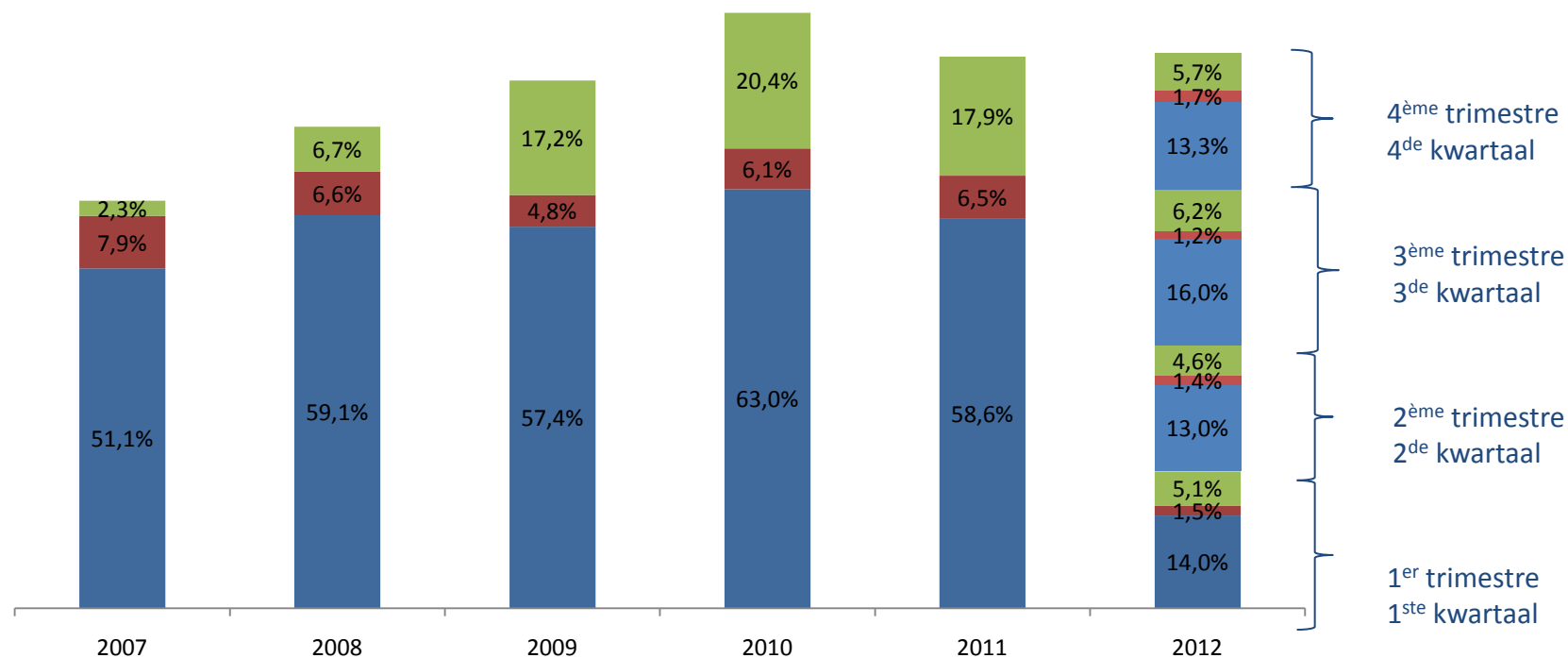
■ Customer switch ■ Move in ■ Supplier switch et autres / en overige





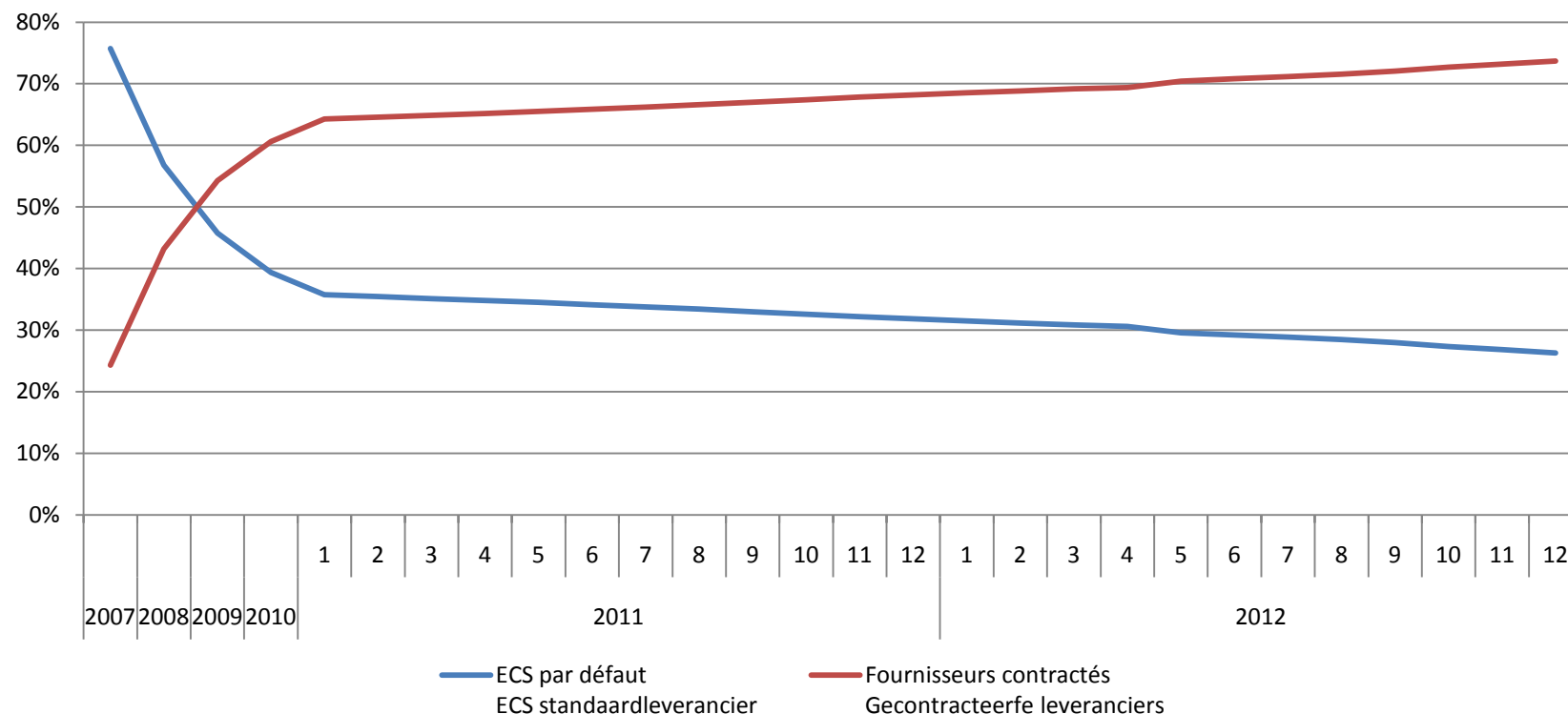
TAUX DE SWITCHES CONSOMMATEURS PROFESSIONNELS - ÉLECTRICITÉ PERCENTAGE VAN SWITCHES VOOR PROFESSIONELE CONSUMENTEN - ELEKTRICITEIT

■ Customer switch ■ Move in ■ Supplier switch et autres / en overige





HISTORIQUE DES PARTS DE MARCHÉ - CLIENTÈLE ACTIVE ELECTRICITÉ HISTORIEK VAN DE MARKTAANDELEN - ACTIEVE CONSUMENTEN ELEKTRICITEIT



**en nombre de points de fourniture
in aantal leveringspunten

ELECTRICITÉ VERTE GROENESTROOM

DONNÉES ELECTRICITÉ VERTE
GEGEVENS GROENESTROOM
SITUATION AU 31/12/2012

	Nombre d'installations certifiées Aantal gecertificeerde installaties	Puissance électrique moyenne Gemiddeld elektrisch vermogen	Puissance électrique totale Totaal elektrisch vermogen
Photovoltaïque Fotovoltaïsch	2.510	7,1 kW	17.861 kW
Cogénération fossile Aardgas WKK	88	324,2 kW	28.532 kW
Cogénération renouvelable Hernieuwbare WKK	13	118,6 kW	1.542 kW

	Nombre de dossiers rentrés du 01/10/2012 au 31/12/2012 Aantal dossiers ingediend van 01/10/2012 tot 31/12/2012
Photovoltaïque Fotovoltaïsch	105
Cogénération WKK	9

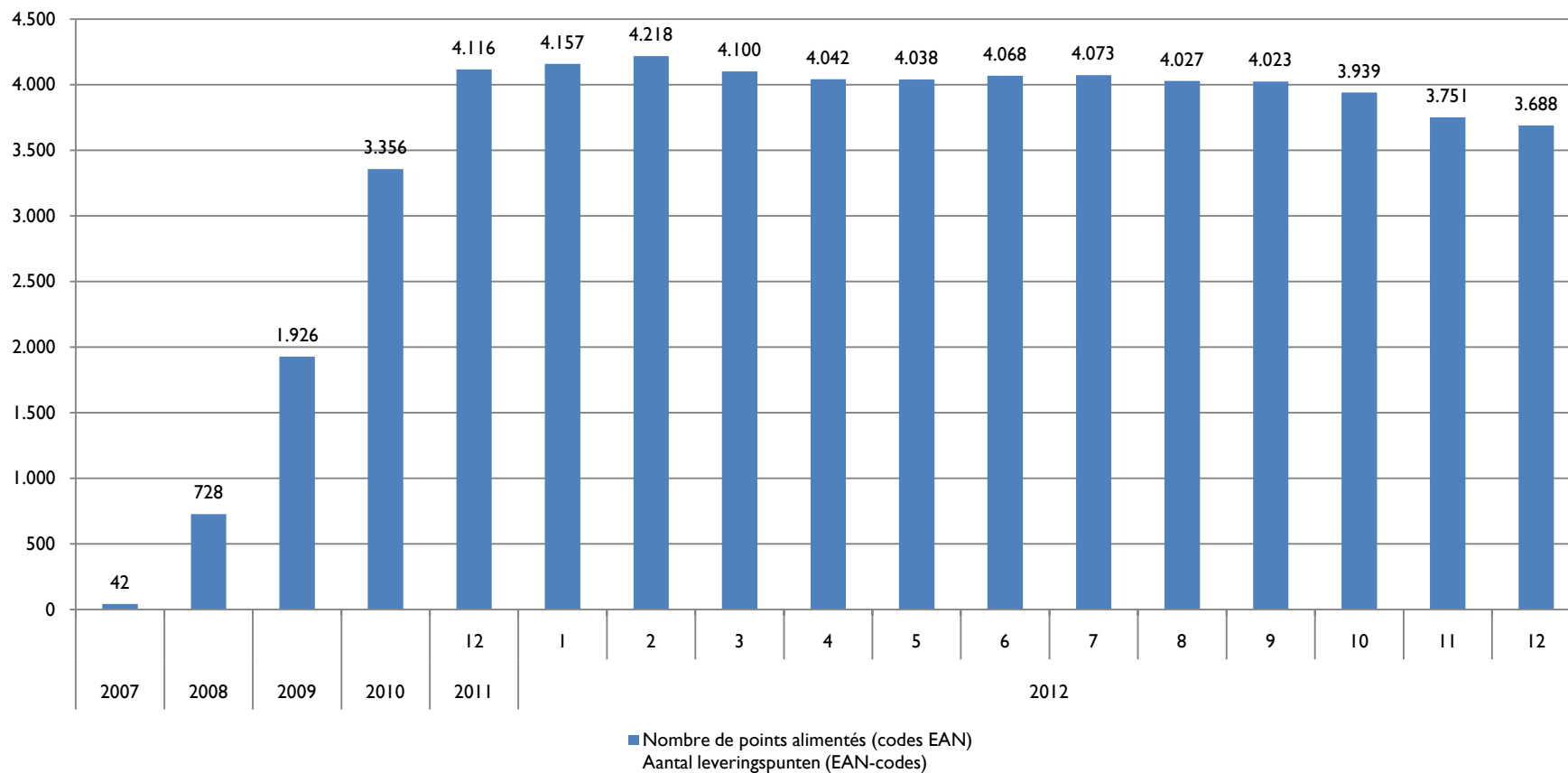
DONNÉES ELECTRICITÉ VERTE
GEGEVENS GROENESTROOM
01/10/2012 – 31/12/2012

Nombre de certificats verts (CV) vendus Aantal groenestroomcertificaten (GSC) verkocht	9.221
Nombre de CV octroyés Aantal GSC toegekend	Cogénération/WKK: 19.554 Photovoltaïque/Fotovoltaïsch: 2.765
Nombre de garanties d'origine annulés pour répondre au fuel mix Aantal garanties van oorsprong geannuleerd om aan de brandstofmix te voldoen	0
Nombre de garanties d'origine importé Aantal ingevoerde garanties van oorsprong	25.772

CLIENTÈLE SOCIALE BESCHERMDE KLANTEN

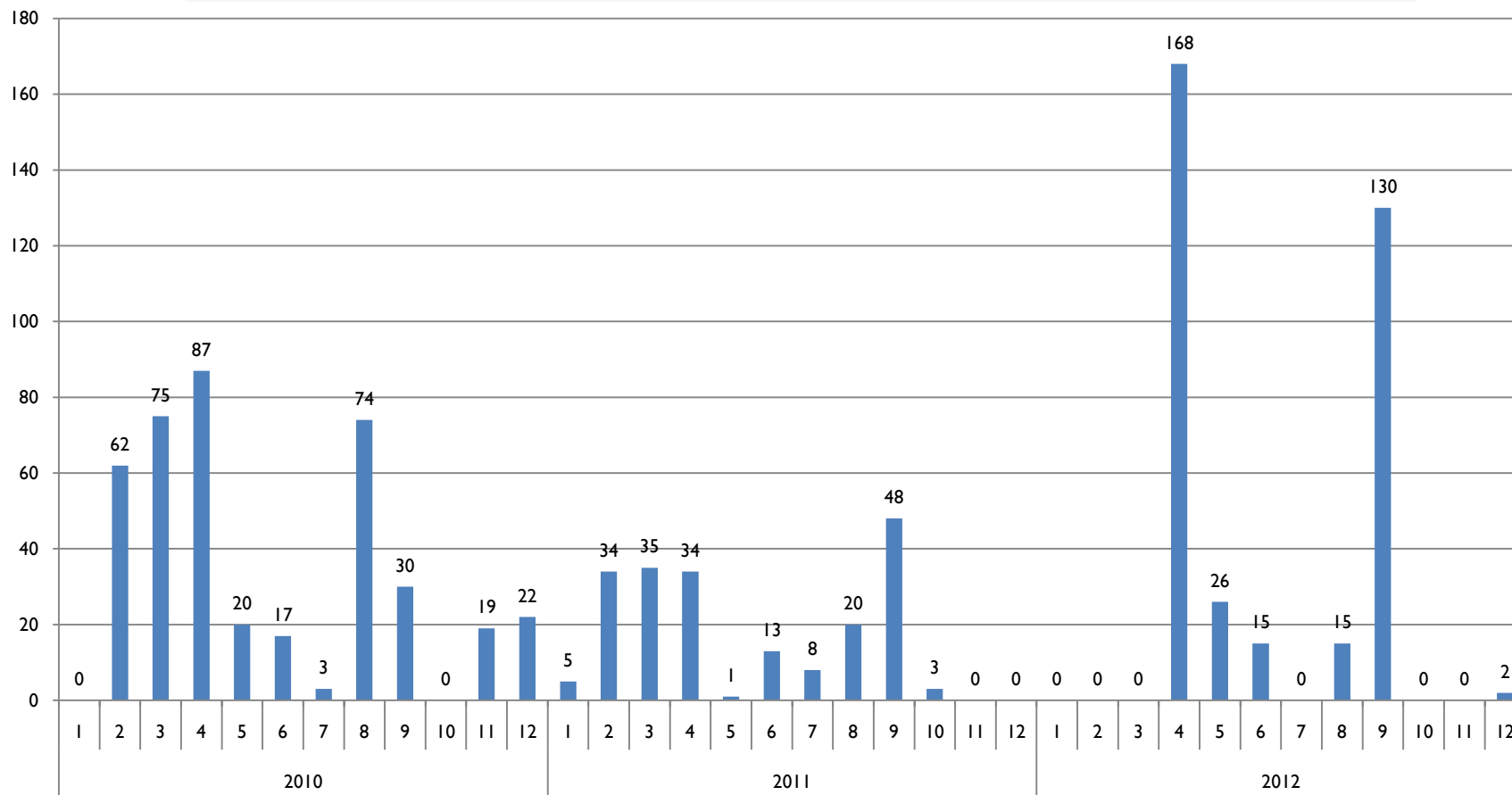


EVOLUTION DU NOMBRE DE CLIENTS PROTÉGÉS PAR POINT DE FOURNITURE
EVOLUTIE VAN HET AANTAL BESCHERMDE KLANTEN PER LEVERINGSPUNT



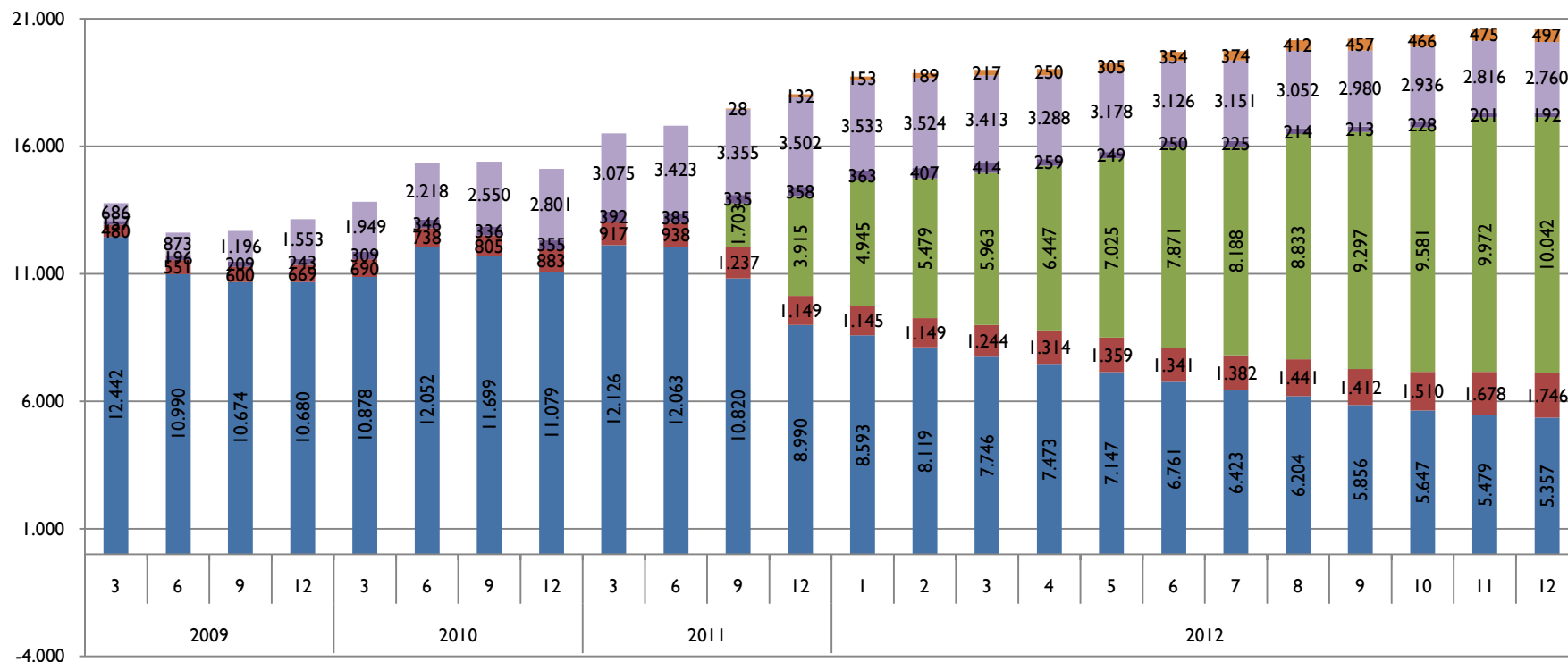


COUPURES EFFECTUÉES APRÈS AUTORISATION DU JUGE DE PAIX - ÉLECTRICITÉ SLUITINGEN UITGEVOERD NA GOEDKEURING VAN DE VREDERECHTER - ELEKTRICITEIT





LIMITEURS DE PUISSANCE - NOMBRE VERMOGENSBEGRENZERS - AANTAL

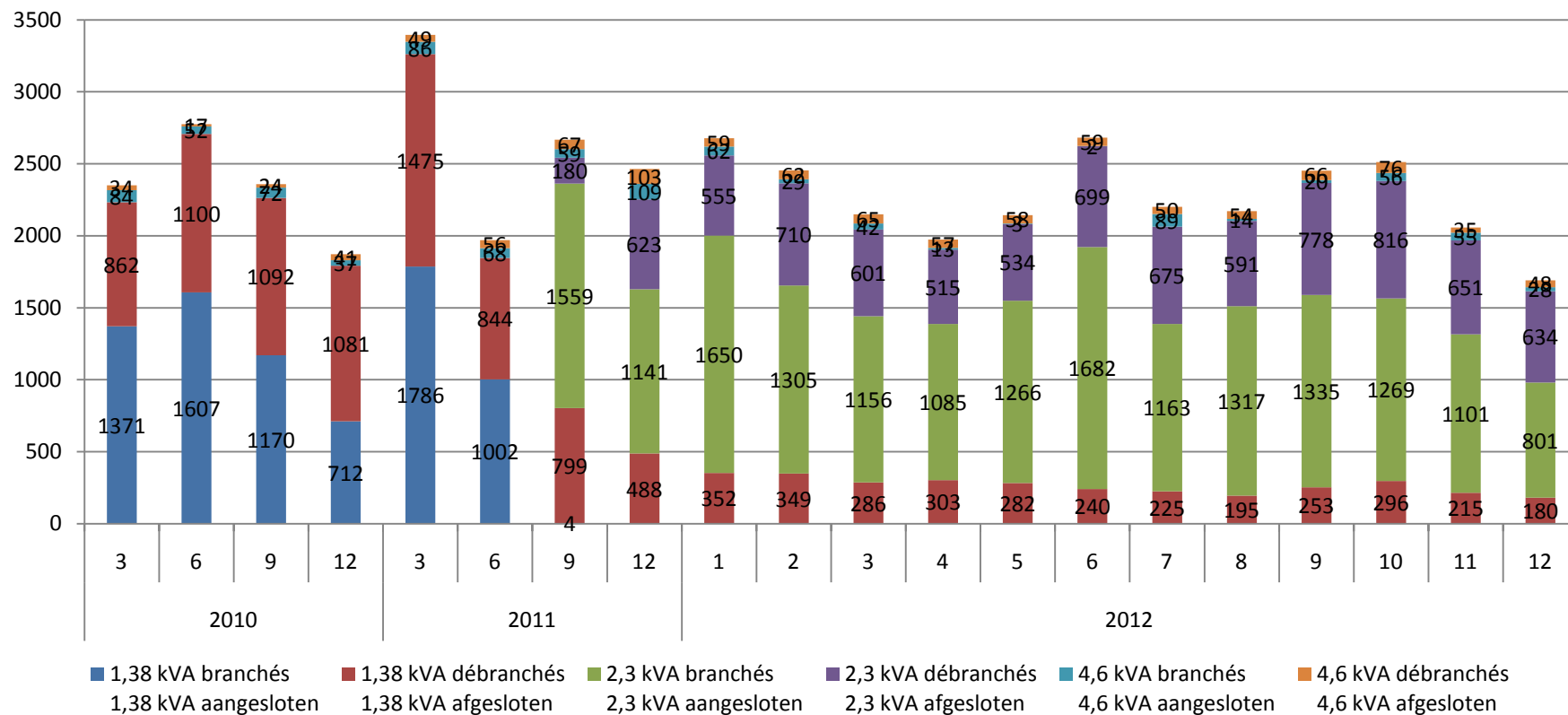


■ Résidentiels non protégés - Niet-beschermde huishoudelijke - 1,38 kVA
■ Résidentiels non protégés - Niet-beschermde huishoudelijke - 2,3 kVA
■ Résidentiels protégés - Beschermde huishoudelijke - 4,6 kVA

■ Résidentiels non protégés - Niet-beschermde huishoudelijke - 4,6 kVA
■ Résidentiels protégés - Beschermde huishoudelijke - 1,38 kVA
■ Résidentiels protégés - Beschermde huishoudelijke - 2,3 kVA

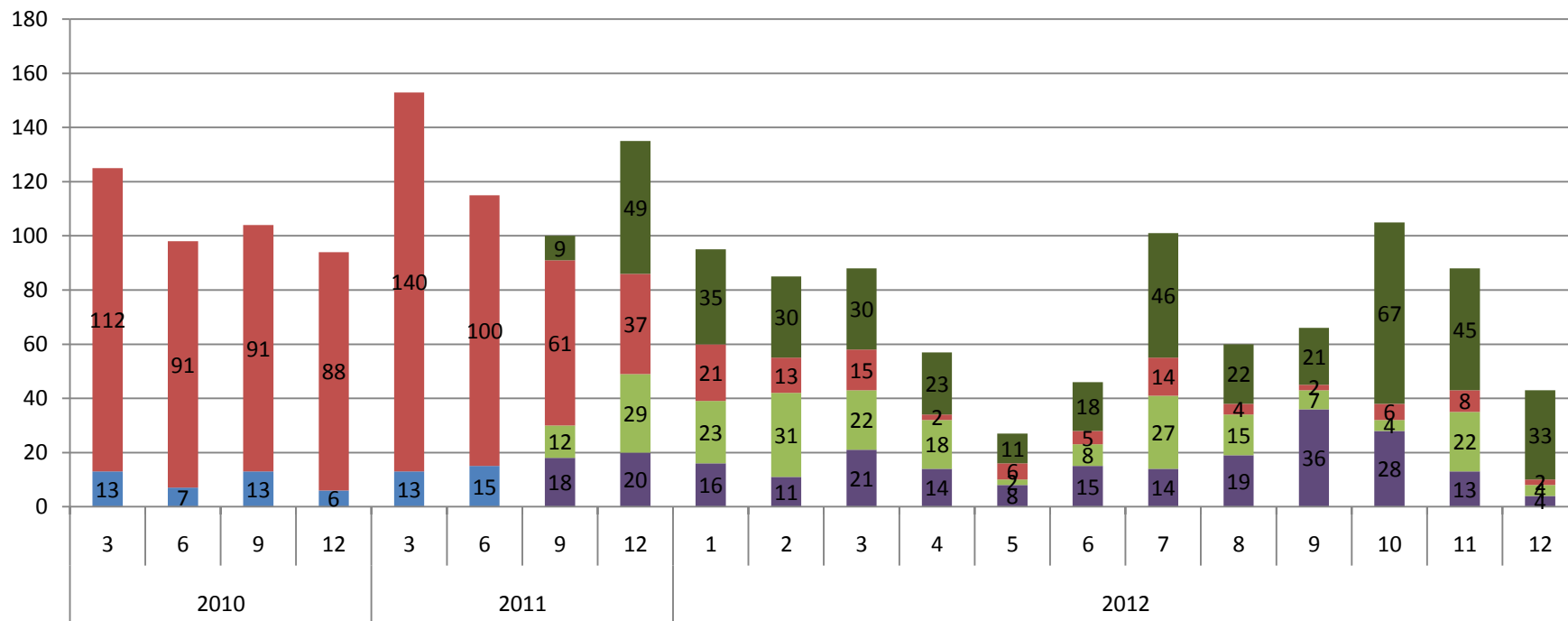


LIMITEURS DE PUISSANCE - MODIFICATIONS, TOUTES CLIENTÈLES CONFONDUES
VERMOGENSBEGRENZERS – VERANDERINGEN, ALLE KLANTEN TYPES INBEGREPEN





LIMITEURS DE PUISSANCE - MODIFICATIONS, TOUTES CLIENTÈLES CONFONDUES
VERMOGENSBEGRENZERS – VERANDERINGEN, ALLE KLANTEN TYPES INBEGREPEN



■ 1,38 kVA branchés en remplacement de 4,6 kVA
 1,38 kVA aangesloten ter vervanging van 4,6 kVA

■ 2,3 kVA branchés en remplacement de 4,6 kVA
 2,3 kVA aangesloten ter vervanging van 4,6 kVA

■ 2,3 kVA branchés en remplacement de 1,38 kVA
 2,3 kVA aangesloten ter vervanging van 1,38 kVA

■ 4,6 kVA branchés en remplacement de 1,38 kVA
 4,6 kVA aangesloten ter vervanging van 1,38 kVA

■ 4,6 kVA branchés en remplacement de 2,3 kVA
 4,6 kVA aangesloten ter vervanging van 2,3 kVA

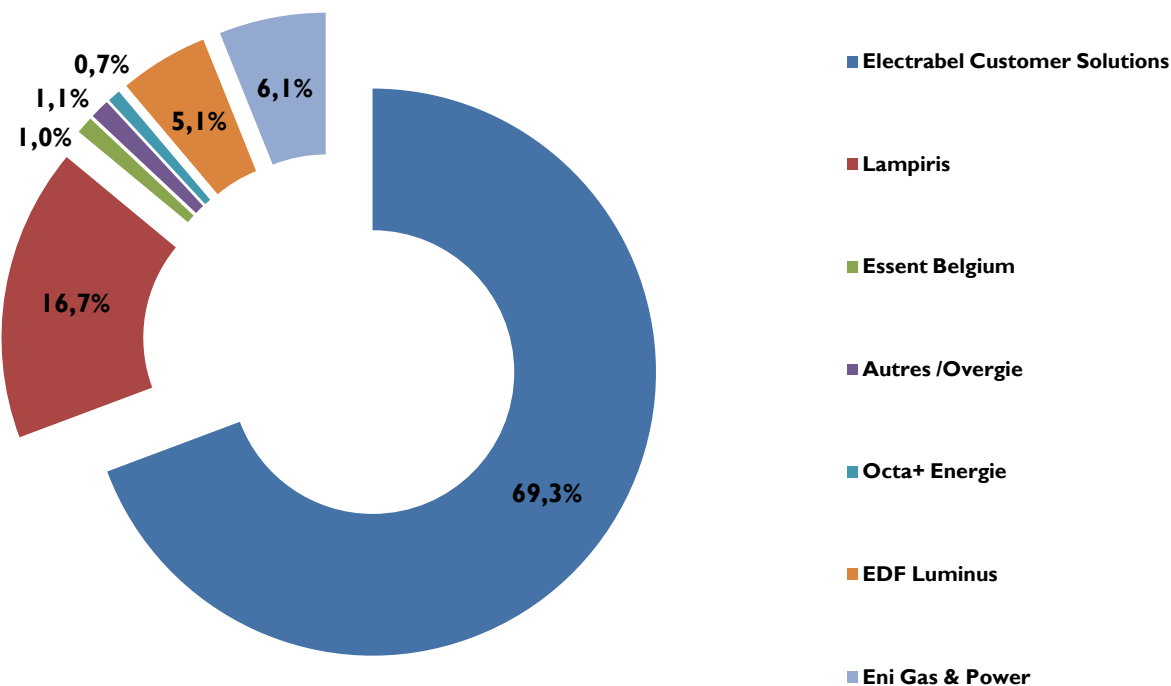
AARDGAS GAZ



PARTS DE MARCHÉ MARKTAANDELEN



MARKTAANDELEN - AARDGAS, IN VOLUME*
PARTS DE MARCHÉ - GAZ, EN VOLUME*
12/ 2012



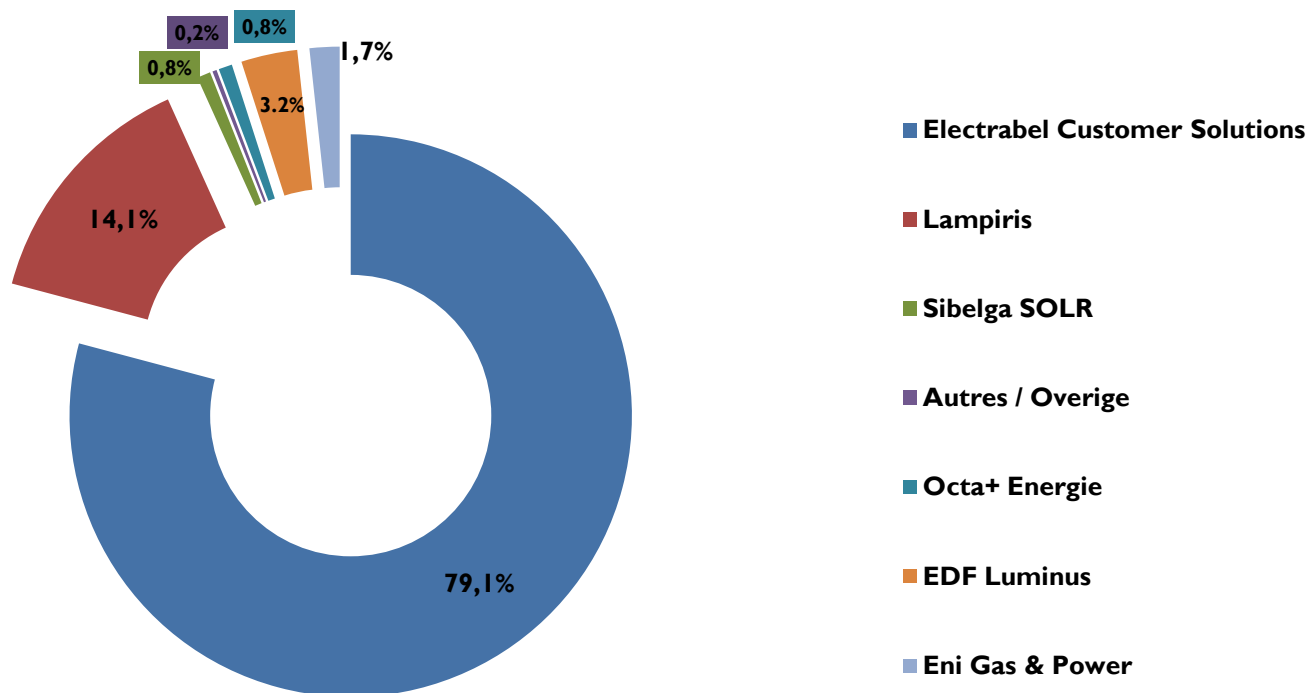


MARKTAANDELEN - AARDGAS, IN VOLUME*
PARTS DE MARCHÉ - GAZ, EN VOLUME*
12/ 2012

LEVERANCIERS FOURNISSEURS	PROFESSIONEEL PROFESSIONNEL	RESIDENTIEEL RESIDENTIEL	TOTAAL TOTAL
Electrabel Customer Solutions	61.16%	77.76%	69.29%
Essent Belgium	1.93%	0.00%	0.99%
Eneco België	1.09%	0.00%	0.56%
GDF Suez	0.01%	0.00%	0.00%
GAS NATURAL Europe	0.10%	0.00%	0.05%
Elxys NV	0.01%	0.00%	0.00%
Lampiris	16.64%	16.79%	16.71%
Sibelga SOLR	0.00%	1.02%	0.50%
Octa+ Energie	0.46%	1.04%	0.74%
EDF Luminus	8.68%	1.30%	5.06%
Eni Gas & Power	9.93%	2.09%	6.08%
TOTAAL/ TOTAL	100,00%	100,00%	100,00%



MARKTAANDELEN - AARDGAS, PER LEVERINGSPUNT*
PARTS DE MARCHÉ - GAZ, PAR POINT DE FOURNITURE*
12/ 2012





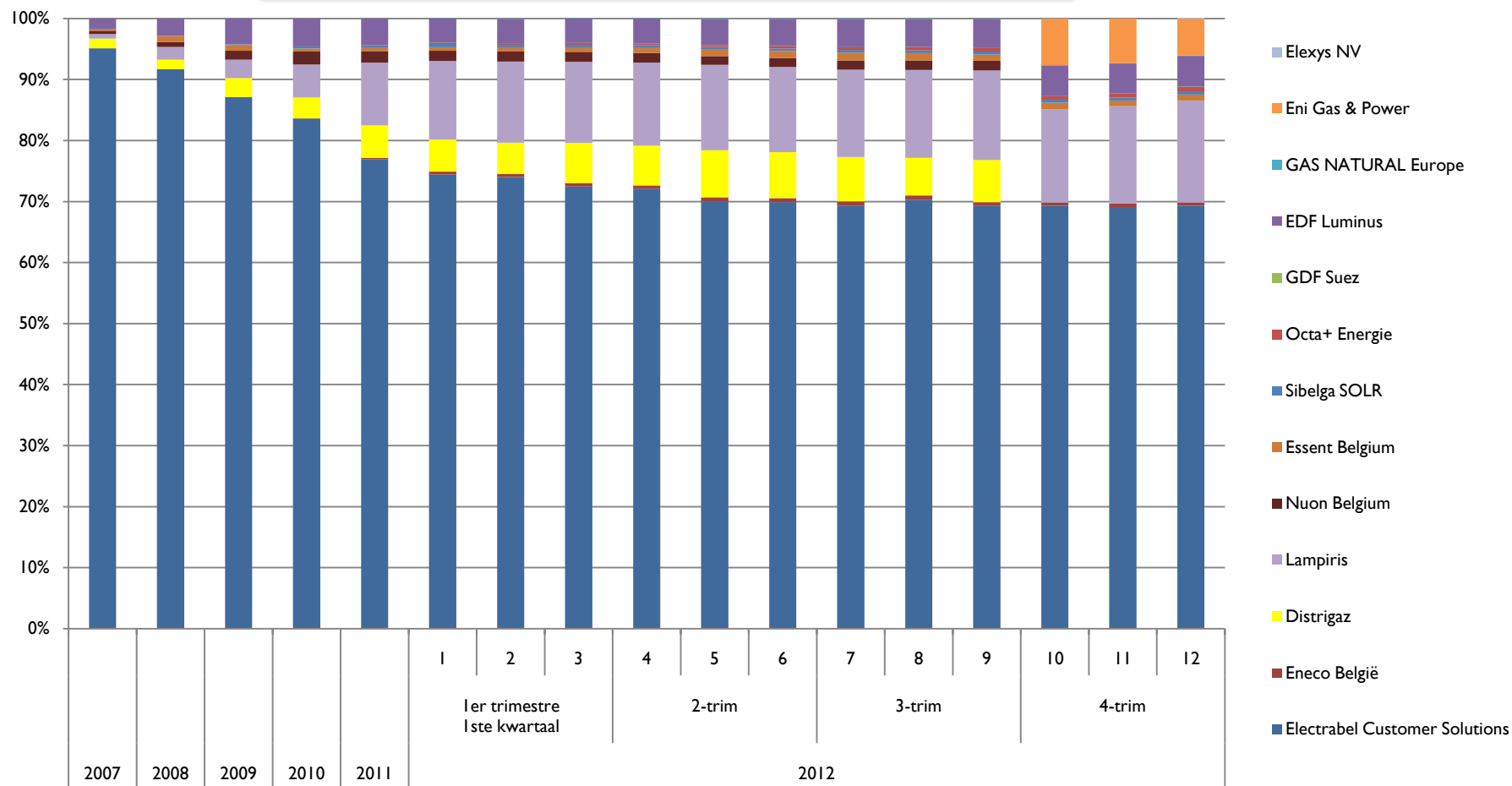
MARKTAANDELEN - AARDGAS, PER LEVERINGSPUNT*
PARTS DE MARCHÉ - GAZ, PAR POINT DE FOURNITURE*

12/ 2012

LEVERANCIERS FOURNISSEURS	PROFESSIONNEEL PROFESSIONNEL	RESIDENTIEEL RESIDENTIEL	TOTAAL TOTAL
Electrabel Customer Solutions	70.59%	80.35%	79.14%
Essent Belgium	1.64%	0.00%	0.21%
Eneco België	0.28%	0.00%	0.04%
GDF Suez	0.00%	0.00%	0.00%
GAS NATURAL Europe	0.01%	0.00%	0.00%
Elexys NV	0.00%	0.00%	0.00%
Lampiris	10.74%	14.59%	14.11%
Sibelga SOLR	0.00%	0.89%	0.78%
Octa+ Energie	0.63%	0.80%	0.78%
EDF Luminus	15.86%	1.43%	3.23%
Eni Gas & Power	0.25%	1.93%	1.72%
TOTAAL / TOTAL	100,00%	100,00%	100,00%



HISTORIEK MARKTAANDELEN - AARDGAS, IN VOLUME* HISTORIQUE DES PARTS DE MARCHÉ - GAZ, EN VOLUME*





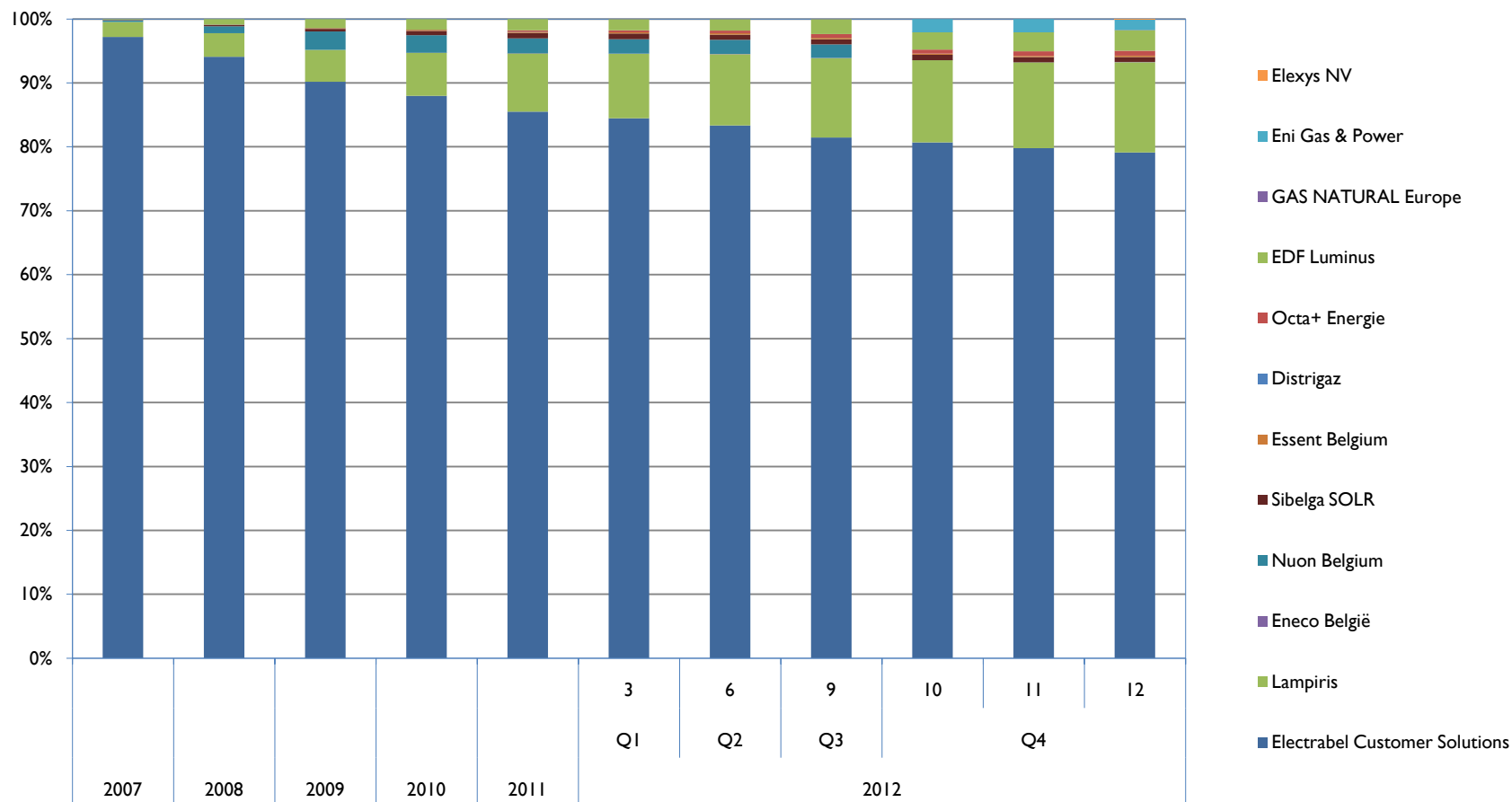
HISTORIEK VAN DE MARKTAANDELEN - AARDGAS, INVOLUME* HISTORIQUE DES PARTS DE MARCHÉ - GAZ, EN VOLUME*

Fournisseur Leveranciers	2008	2009	2010	2011	2012					
					Q1	Q2	Q3	Q4		
								10	11	12
Distrigaz	1.59%	3.09%	3.41%	5.34%	5.50%	7.06%	6.83%	0.00%	0.00%	0.00%
EDF Luminus	2.87%	4.25%	4.63%	4.31%	3.98%	4.17%	4.68%	5.04%	4.88%	5.07%
Electrabel Customer Solutions	91.68%	87.13%	83.54%	76.95%	73.79%	71.12%	69.50%	69.32%	69.09%	69.30%
Elexys NV	0.00%	0.00%	0.00%	0.00%	0.00%	0.00%	0.00%	0.00%	0.00%	0.00%
Eneco België	0.00%	0.00%	0.07%	0.26%	0.52%	0.59%	0.72%	0.51%	0.64%	0.56%
Essent Belgium	0.95%	0.89%	0.52%	0.56%	0.57%	0.93%	1.16%	1.07%	0.96%	0.99%
GAS NATURAL Europe	0.00%	0.00%	0.00%	0.00%	0.03%	0.06%	0.09%	0.05%	0.05%	0.05%
Eni Gas & Power	0.00%	0.00%	0.00%	0.00%	0.00%	0.00%	0.00%	7.62%	7.32%	6.08%
Lampiris	2.06%	3.00%	5.38%	10.23%	13.15%	13.75%	14.49%	15.32%	15.89%	16.71%
Nuon Belgium	0.82%	1.48%	2.10%	1.82%	1.66%	1.54%	1.55%	0.00%	0.00%	0.00%
Octa+ Energie	0.00%	0.00%	0.00%	0.08%	0.25%	0.33%	0.53%	0.59%	0.68%	0.74%
Sibelga SOLR	0.04%	0.15%	0.34%	0.47%	0.54%	0.46%	0.46%	0.47%	0.50%	0.50%
Total/Totaal	100,00%	100,00%	100,00%	100,00%	100,00%	100,00%	100,00%	100,00%	100,00%	100,00%

*tous types de clientèle confondus - *alle klantentypes inbegrepen



HISTORIEK MARKTAANDELEN - AARDGAS, PER LEVERINGSPUNTEN* HISTORIQUE DES PARTS DE MARCHÉ – PAR POINT DE FOURNITURE*



*tous types de clientèle confondus - *alle klantentypes inbegrepen



HISTORIEK MARKTAANDELEN - AARDGAS, PER LEVERINGSPUNTEN* HISTORIQUE DES PARTS DE MARCHÉ – PAR POINT DE FOURNITURE*

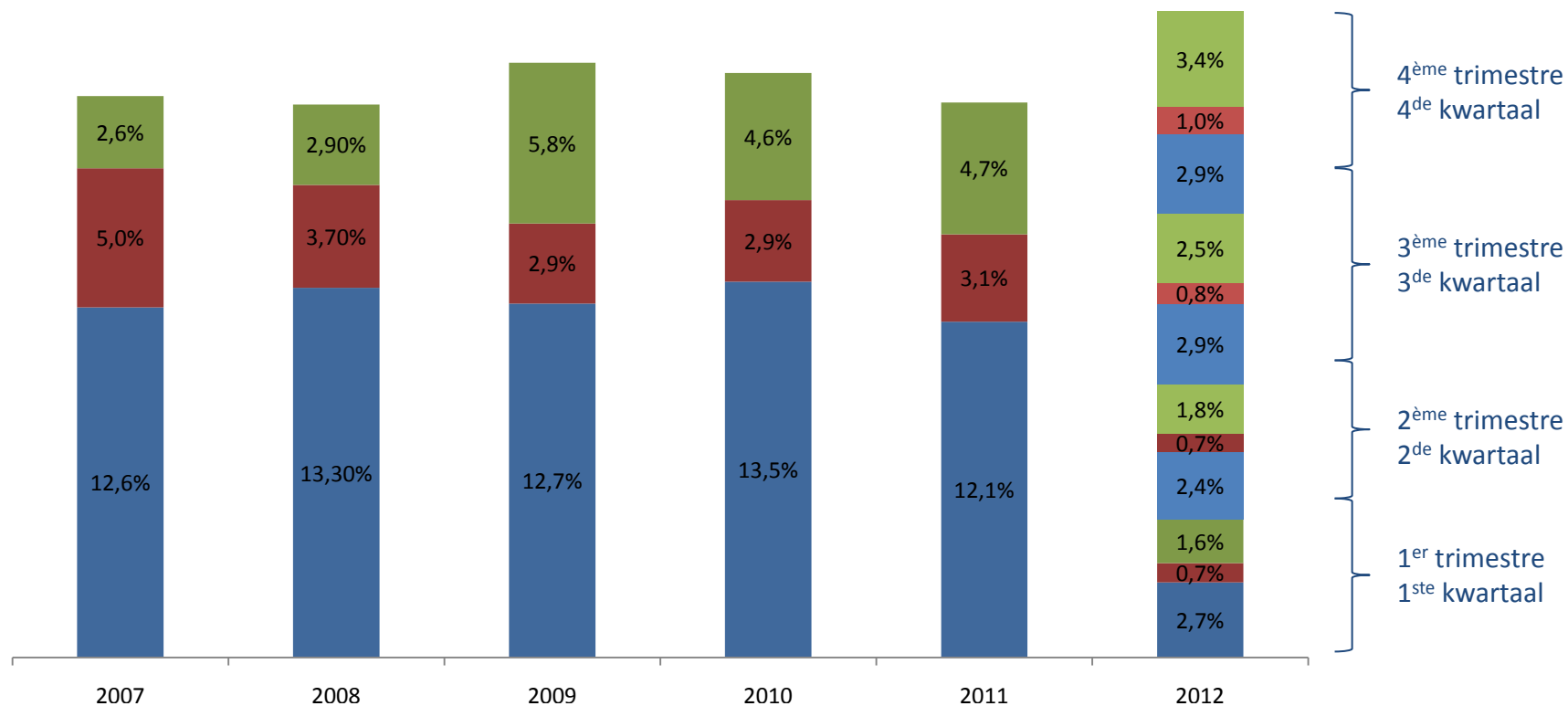
Fournisseur Leveranciers	2008	2009	2010	2011	2012					
					Q1	Q2	Q3	Q4		
								10	11	12
Distrigaz	0.00%	0.01%	0.01%	0.01%	0.01%	0.02%	0.02%	0.00%	0.00%	0.00%
EDF Luminus	0.85%	1.42%	1.68%	1.76%	1.76%	1.81%	2.37%	2.67%	2.96%	3.23%
Electrabel Customer Solutions	94.11%	90.18%	87.97%	85.50%	84.47%	83.35%	81.47%	80.71%	79.79%	79.14%
Elexys NV	0.00%	0.00%	0.00%	0.00%	0.00%	0.00%	0.00%	0.00%	0.00%	0.00%
Eneco België	0.00%	0.00%	0.00%	0.02%	0.03%	0.03%	0.03%	0.03%	0.04%	0.04%
Eni Gas & Power	0.00%	0.00%	0.00%	0.00%	0.00%	0.00%	0.00%	2.10%	2.08%	1.72%
Essent Belgium	0.13%	0.13%	0.15%	0.17%	0.17%	0.19%	0.20%	0.20%	0.20%	0.21%
GAS NATURAL Europe	0.00%	0.00%	0.00%	0.00%	0.00%	0.00%	0.00%	0.00%	0.00%	0.00%
Lampiris	3.67%	4.98%	6.75%	9.11%	10.09%	11.15%	12.39%	12.83%	13.42%	14.11%
Nuon Belgium	1.08%	2.88%	2.74%	2.32%	2.27%	2.19%	2.13%	0.00%	0.00%	0.00%
Octa+ Energie	0.00%	0.00%	0.01%	0.24%	0.32%	0.42%	0.58%	0.64%	0.72%	0.78%
Sibelga SOLR	0.15%	0.40%	0.70%	0.87%	0.89%	0.84%	0.83%	0.81%	0.79%	0.78%
Total/Totaal	100,00%	100,00%	100,00%	100,00%	100,00%	100,00%	100,00%	100,00%	100,00%	100,00%

*tous types de clientèle confondus - alle klantentypes inbegrepen



PERCENTAGE VAN SWITCHES VOOR RESIDENTIELE CONSUMENTEN – AARDGAS TAUX DE SWITCHES CONSOMMATEURS RÉSIDENTIELS - GAZ

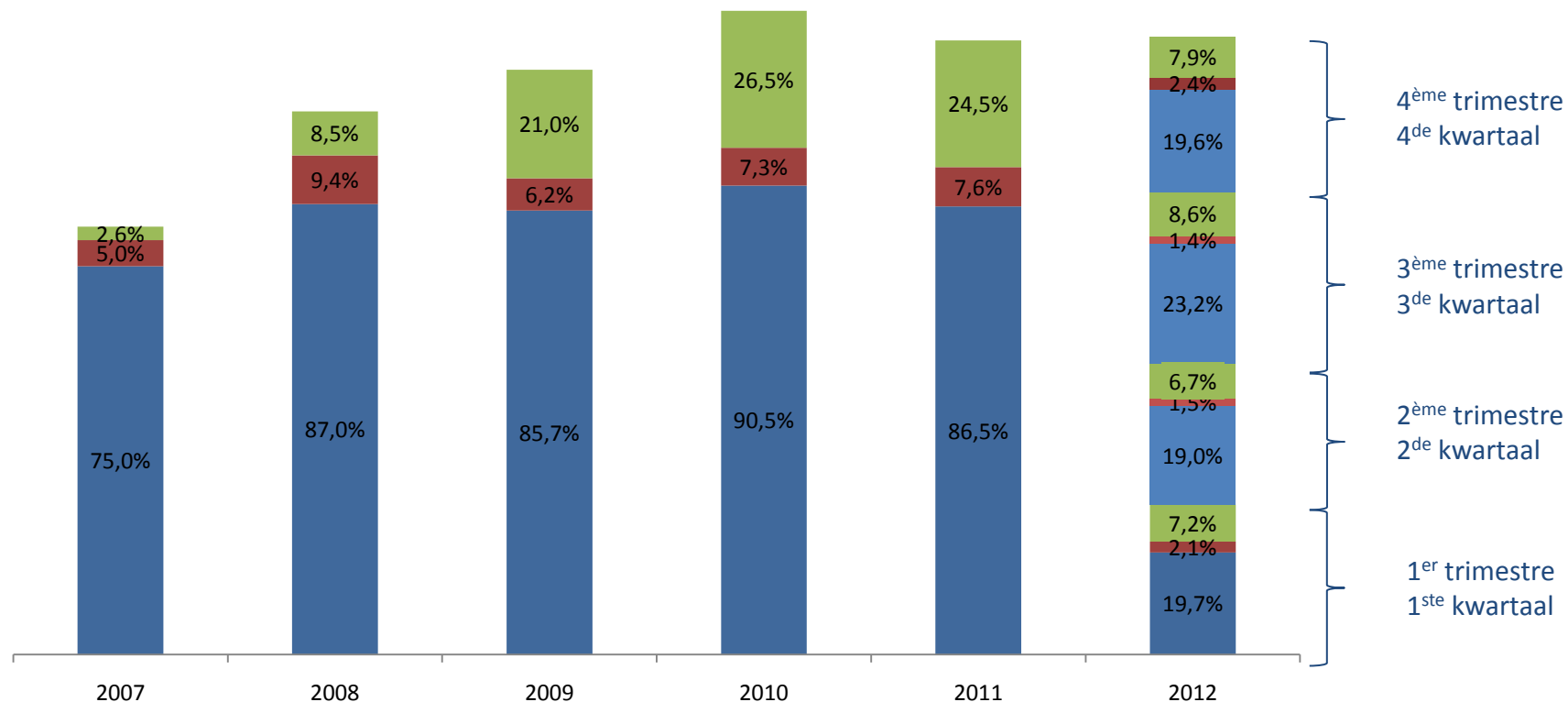
■ Customer switch ■ Move in ■ Supplier switch et autres / en overige





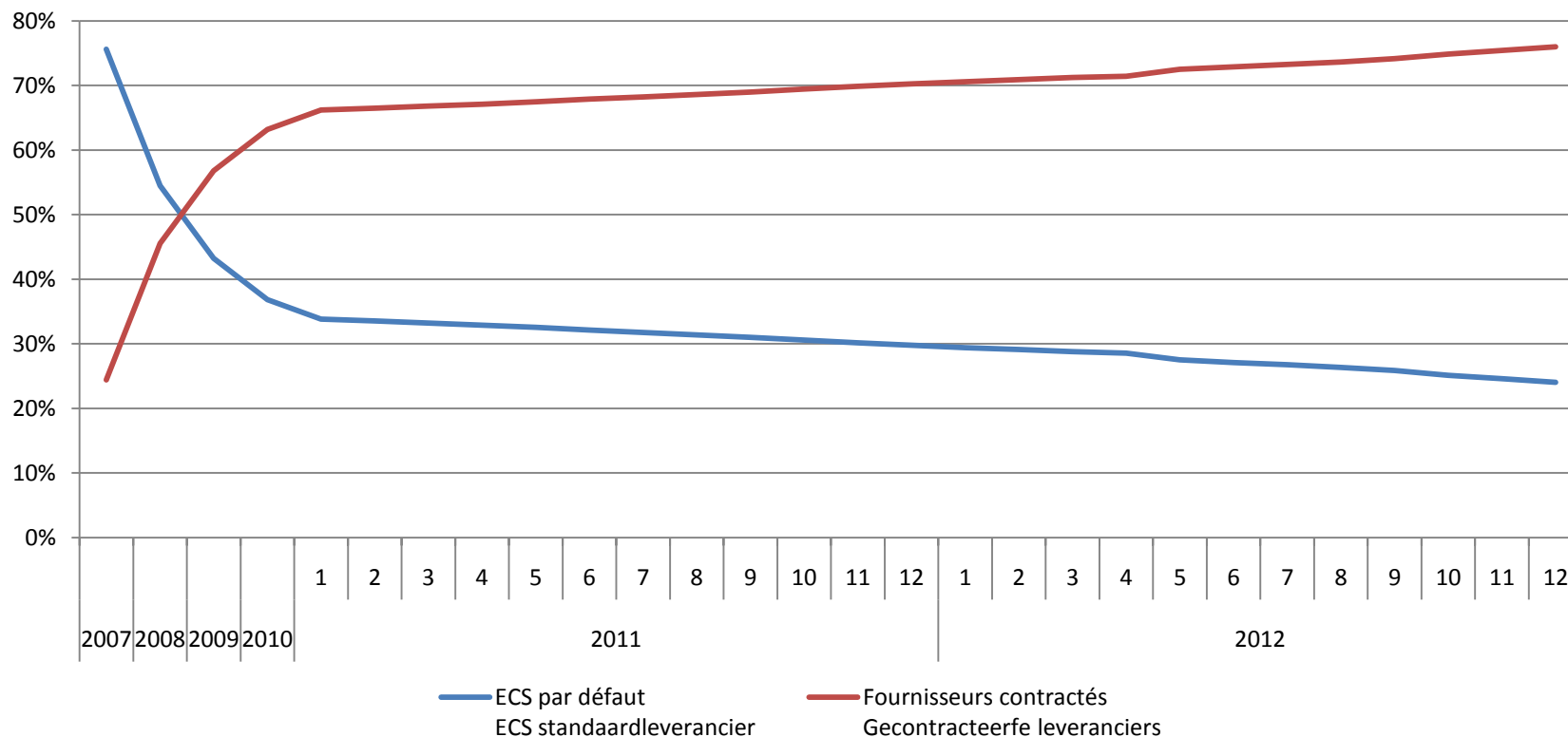
PERCENTAGE VAN SWITCHES VOOR PROFESSIONNELE CONSUMENTEN - AARDGAS TAUX DE SWITCHES CONSOMMATEURS PROFESSIONNELS - GAZ

■ Customer switch ■ Move in ■ Supplier switch et autres / en overige





HISTORIEK VAN DE MARKTAANDELEN – ACTIEVE CONSUMENTEN AARDGAS PER LEVERINGSPOINT* HISTORIQUE DES PARTS DE MARCHÉ - CLIENTÈLE ACTIVE GAZ EN NOMBRE DE POINT DE FOURNITURE*

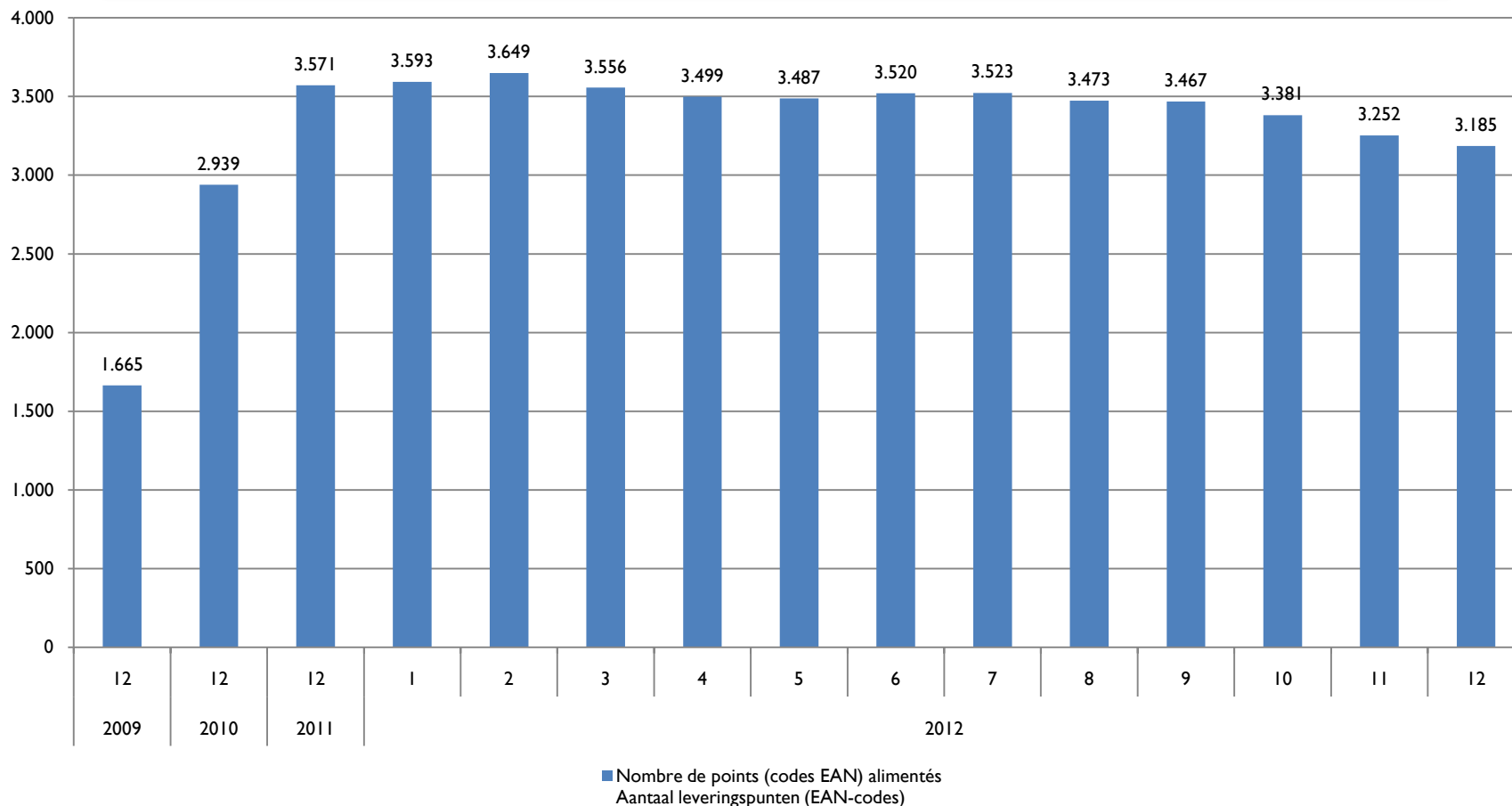


*alle klantentypes inbegrepen
*tous types de clientèles confondues

CLIENTÈLE SOCIALE BESCHERMDE KLANTEN

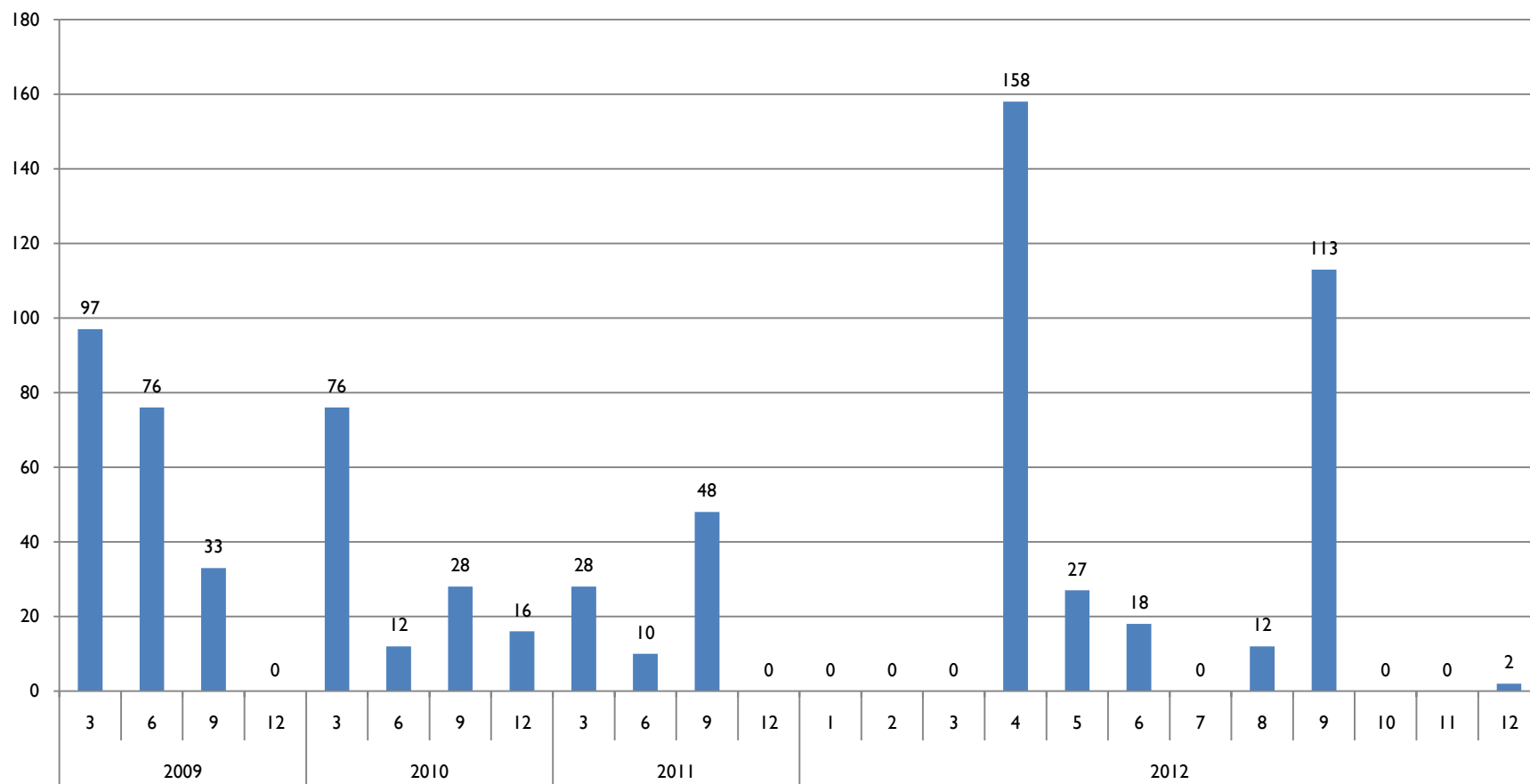


EVOLUTIE VAN HET AANTAL RESIDENTIELE BESCHERMDE KLANTEN PER LEVERINGSPUNT EVOLUTION DU NOMBRE DE CLIENTS RÉSIDENTIELS PROTÉGÉS PAR POINT DE FOURNITURE





AFSLUITINGEN NA GOEDKEURING VAN DE VREDERECHTER - AARDGAS COUPURES EFFECTUÉES APRÈS AUTORISATION DU JUGE DE PAIX – GAZ



ANNEXES BIJLAGEN

Fournisseur Electricité - Elektriciteit Leverancier		
Société	Téléphone	Site web
Belgian Eco Energy (Bee)	015 28 13 50	http://www.bee.eu
Belpower International SA	02/421 99 99	http://www.belpower.be
EDF Luminus	078/15 02 10	http://www.luminus.be
EGL France & Benelux	+32 (0)2 627 49 50	www.axpo.com
Electrabel	078/78 20 20 (prof.) - 078/35 33	http://www.electrabel.be/contact
Electrabel Customer Solutions	078/35 33 33 - 078/78 20 20	http://www.electrabel.be/contact
Elexys	056/36 44 80	http://www.elexys.be
Endesa Energía	+33 1 44 71 07 57	http://www.endesa.com
Eneco België	015/40 41 40	http://www.eneco.be
Energie 2030	09030 2030	http://www.energie2030.be
Energie I&V (Anode Energie)	016/40 70 03	http://www.anode.be
Enovos Luxembourg	+024 00 14 92	http://www.enovos.be/
E.ON Belgium	02/743.33.33	http://www.eon.be
ENI Gas & Power	070 224 002	http://www.eni.com/be
Essent Belgium (RWE)	0800/32 032	http://www.essent.be
Groene Energie Administratie	+31 6 246 88343	http://www.greenchoice.nl/
Lampiris	0800/40 123	http://www.lampiris.be
OCTA+	0800/43.002 (FR) - 0800/43.001	http://www.octaplus.be
Powerhouse	+31 88 770 77 15	http://www.powerhouse.nl/
Scholt Energy Control	+31 40 368 12 23	http://www.scholt.be
Wind Energy Power		http://www.colruytgroup.com

Fournisseur Gaz - Gas Leverancier

Société	Téléphone	Site web
Belgian Eco Energy (Bee)	015 28 13 50	http://www.bee.eu
EDF Luminus	078/15 02 10	http://www.luminus.be
Electrabel	078/78 20 20 (prof.) - 078/35 33 33	http://www.electrabel.be/contact
Electrabel Customer Solutions	078/35 33 33 - 078/78 20 20 (prof.)	http://www.electrabel.be/contact
Eneco België	015/40 41 40	http://www.eneco.be
Enovos Luxembourg	+024 00 14 92	http://www.enovos.be/
E.ON Belgium	02/743.33.33	http://www.eon.be
ENI Gas & Power	070 224 002	http://www.eni.com/be
Essent Belgium (RWE)	0800/32 032	http://www.essent.be
GAS NATURAL EUROPE BELUX	+32 (0)2 535 7775	http://www.gasnaturaalfenosa.be
GDF Suez	02/287 19 70	http://www.gdfsuez-globalenergy.com
Lampiris	0800/40 123	http://www.lampiris.be
NatGas	+49 33120040	http://www.natgas.de
OCTA+	0800/43.002 (FR) - 0800/43.001 (NL)	http://www.octaplus.be
Powerhouse	+31 88 770 77 15	http://www.powerhouse.nl/
Scholt Energy Control	+31 40 368 12 23	http://www.scholt.be
Wingas GmbH		http://www.http://www.wingas.de/benelux.html?&L=1

AVIS_20120222_165	L'octroi d'une licence de fourniture d'électricité et d'une licence de fourniture de gaz en Région de Bruxelles-Capitale à la société Energy Cluster nv	22-02-2013	Licences de fourniture
AVIS_20130208_164	Avis concernant l'octroi d'une licence de fourniture d'électricité en Région de Bruxelles- Capitale à la société Trevion NV	08-02-2013	Licences de fourniture
DECISION_20130208_12	relative aux modalités pratiques pour le retour quota 2012	08-02-2013	Electricité verte
OBS_ELEC VERTE_ 20130207_01	Observatoire des Prix du marché de l'électricité verte en Région de Bruxelles- Capitale	07-02-2013	Electricité verte
DECISION-20130111-11	relative à l'Interprétation de la définition du titulaire d'une installation de production décentralisée	24-01-2013	Electricité verte
OBSERVATOIRE_Q4_2012	Observatoire des Prix du gaz et de l'électricité en Région de Bruxelles-Capitale publié par BRUGEL couvrant le 4e trimestre 2012 et le mois de janvier 2013.	24-01-2013	Fonctionnement du Marché
AVIS_20130124_163	Projet de SIBELGA de modification des règlements techniques pour la gestion des réseaux de distribution d'électricité et du gaz en Région de Bruxelles-Capitale	24-01-2013	Gestion du Réseau
AVIS_20130124_163	Projet de SIBELGA de modification des règlements techniques pour la gestion des réseaux de distribution d'électricité et du gaz en Région de Bruxelles-Capitale	24-01-2013	Gestion du Réseau
STATISTIQUES_3e TRIMESTRE 2012	BRUGEL, le régulateur bruxellois pour l'énergie, publie chaque trimestre des Statistiques de Marché qui montrent l'évolution des parts de marchés des différents fournisseurs ainsi que celle du nombre de clients protégés et de la production d'électricité verte en région bruxelloise. BRUGEL vient de mettre en ligne les statistiques couvrant le 3e trimestre 2012 ; du 01/07/2012 au 30/09/2012.	18-01-2013	Fonctionnement du Marché
AVIS-20130111-162	Avis relatif à l'introduction des systèmes intelligents de mesure : vision de BRUGEL pour la Région de Bruxelles-Capitale	11-01-2013	Fonctionnement du Marché
AVIS_20121205_161	concernant L'octroi d'une licence de fourniture verte d'électricité en Région de Bruxelles-Capitale à la société Lampiris SA et le retrait de la licence de fourniture d'électricité de la société Lampiris SA.	19-12-2012	Licences de fourniture

ADVIES_20120222_165	De toekenning van een leveringsvergunning voor elektriciteit en een leveringsvergunning voor gas in het Brussels Hoofdstedelijk Gewest aan de onderneming Energy Cluster nv	22-02-2013	Leveringsvergunningen
ADVIES_20130208_164	Advies betreffende de toekenning van een leveringsvergunning voor elektriciteit in het Brussels Hoofdstedelijk Gewest aan de onderneming Trevion NV	08-02-2013	Leveringsvergunningen
BESLISSING_20130208_12	betreffende de praktische modaliteiten voor de quotuminlevering 2012	08-02-2013	Groene stroom
OBS_GROENSTROOM_20130207_01	Observatorium van Prijzen groene stroom markt	07-02-2013	Groene stroom
BESLISSING-20130111-11	betreffende de Interpretatie van de definitie van de titularis van een gedecentraliseerde productie-installatie	24-01-2013	Groene stroom
Observatorium_Q4_2012	Observatorium van gas- en elektriciteitsprijzen in het Brussels Hoofdstedelijk Gewest gepubliceerd door BRUGEL voor de 4de kwartaal 2012 en de maand januari 2013.	24-01-2013	Marktwerving
ADVIES_20130124_163	betreffende het ontwerp van SIBELGA van wijziging van de technische reglementen voor het beheer van de distributienetten elektriciteit en gas in het Brussels Hoofdstedelijk Gewest	24-01-2013	Beheer van het net
STATISTIEKEN_3de KWARTAAL 2012	BRUGEL de Brusselse regulator voor energie, publiceert de statistieken over de gas- en elektriciteitsmarkt voor het derde kwartaal van 2012 (van 01/07/2012 tot 30/09/2012) inbegrepen statistieken over de evolutie van de marktaandeelen van de verschillende leveranciers, het aantal beschermde klanten en de productie van groene elektriciteit in het Brussels Hoofdstedelijk Gewest.	18-01-2013	Marktwerving
ADVIES-20130111-162	Advies betreffende de invoering van intelligente meetsystemen: visie van BRUGEL voor het Brussels Hoofdstedelijk Gewest	11-01-2013	Marktwerving
ADVIES_20121205_161	betreffende De toekenning van een groene leveringsvergunning voor elektriciteit in het Brussels Hoofdstedelijk Gewest aan de onderneming Lampiris NV en de intrekking van de leveringsvergunning voor elektriciteit van de onderneming Lampiris NV.	19-12-2012	Leveringsvergunningen

METHODOLOGIE

A. Sources

1. Données statistiques fournies par Sibelga (www.sibelga.be), Gestionnaire de Réseau de Distribution en Région de Bruxelles-Capitale.
2. Données statistiques fournies par Elia (www.elia.be), Gestionnaire de Transport Régional.
3. Données statistiques fournies par les différents fournisseurs de gaz ou d'électricité actifs en Région de Bruxelles-Capitale.

B. Parts de marché

Graphiques

1. Les parts de marché sont présentées dans les graphiques :
 - En *volume*, c'est-à-dire que la quantité d'énergie livrée au cours du mois par chaque fournisseur sert de référence.
 - En *nombre de points de fourniture*. Le nombre de compteurs EAN¹ enregistrés au dernier jour du mois au nom de chaque fournisseur servant de référence.

Cette distinction est faite pour donner une meilleure image des parts de marché de chacun des fournisseurs. En effet, certains ont une part de marché importante en volume car ils fournissent de gros consommateurs professionnels mais n'ont que très peu de clients résidentiels et inversement.
2. Dans les graphiques de parts de marché, il n'est pas fait de distinction entre les types de clientèles, résidentiel ou professionnel.
3. Par souci de lisibilité, les fournisseurs ayant une part de marché supérieure inférieure à 0,1 % ne sont pas repris sur le graphique.
4. En ce qui concerne l'électricité, les pertes du réseau ne sont pas prises en compte dans le calcul des parts de marché.
5. Sibelga, en tant que fournisseur de dernier ressort, est comptabilisé.

¹EAN est l'acronyme de « European Article Numbering. » Il s'agit d'un code numérique de 18 chiffres comportant un ensemble d'informations relatives à un point de fourniture donné.

Tableaux

Contrairement aux graphiques, les tableaux font la différence entre les clientèles de type résidentiel et professionnel.
Le total, tous clients confondus, présenté dans la colonne de droite, est celui qui a servi de base aux graphiques sur les parts de marché.

Historique

L'historique présente les parts de marché des fournisseurs tous types de clientèle confondus.

Clientèle active

Ce graphique tend à présenter, tous types de clientèle confondus, professionnel et résidentiel, la part de clients passifs chez le fournisseur par défaut en Région bruxelloise et la part de clients actifs, tous fournisseurs confondus.

Les clients passifs sont ceux qui, lors de la libéralisation du marché de l'énergie (complète à partir du 1^{er} janvier 2007), n'ont accompli aucune formalité pour choisir leur fournisseur. À l'inverse, les clients actifs sont ceux qui ont « activement » choisi un fournisseur et avec lesquels un contrat de fourniture a été signé.

C. Taux de switches

Par définition, la libéralisation du marché permet à un client de choisir et de changer librement de fournisseur. Une base de données, le registre d'accès, tenue à jour par SIBELGA, reprend notamment le client et le fournisseur déclarés sur un point de fourniture considéré. Le tableau ci-dessous décrit les scénarios classiques qui induisent une adaptation du registre d'accès par SIBELGA .

Soulignons qu'aucune information n'est transmise à SIBELGA lorsqu'un client signe un contrat avec Electrabel Customer Solutions alors qu'il était alimenté précédemment par ce même fournisseur mais en qualité de fournisseur par défaut. En effet, le client reste dans ce cas chez le même fournisseur, ce qui ne nécessite aucune modification du registre d'accès par SIBELGA.

Par ailleurs, il convient de noter que d'autres scénarios, non repris ici en raison de leur technicité et du faible nombre d'occurrences, sont de nature à complexifier l'interprétation des données de switch.

Afin de donner une indication du taux d'activité sur le marché bruxellois, BRUGEL considère les 3 catégories de switch suivantes, rapportées au nombre de points de fourniture actifs en fin de trimestre pour la catégorie de clientèle considérée :

- Les customer switches,
- Les move in, et
- Une catégorie reprenant les autres types de switches, principalement les supplier switches et les combined switches.

Les graphiques présentent côte à côte des données annuelles et trimestrielles. Le taux de switch sur un trimestre est la somme des switches divisé par le nombre de points de fourniture actifs. La valeur annuelle est constituée de la somme des trimestres.

Nom du scénario	Description
Move In	Scénario introduit auprès de SIBELGA lorsqu'un client demande une ouverture de compteur (emménagement, nouvelle installation, etc.).
Supplier Switch	Scénario introduit auprès de SIBELGA lorsqu'un client change de fournisseur.
Customer Switch	Scénario introduit auprès de SIBELGA lorsqu'un client emménage sur un point de fourniture et choisit le même fournisseur que son prédécesseur sans que le compteur soit fermé dans l'entretemps.
Combined Switch	Scénario introduit auprès de SIBELGA lorsqu'un client emménage sur un point de fourniture et choisit un fournisseur différent que celui initialement actif sur le point de fourniture sans que le compteur soit fermé entretemps.

D. Données sociales

En Région de Bruxelles-Capitale, les clients en difficulté de paiement peuvent obtenir le statut de « client protégé ». Ce statut peut être obtenu :

- soit auprès d'un CPAS,
- soit auprès de BRUGEL,
- soit de plein droit auprès de Sibelga (si le client est bénéficiaire du « tarif social spécifique » ou engagé dans un processus de médiation de dettes agréé).

Le gestionnaire de réseau assure la fourniture des clients protégés en Région de Bruxelles-Capitale.

Le graphique « Évolution du nombre de clients protégés » reprend l'ensemble des points de fourniture alimentés par Sibelga, et non uniquement les points de fourniture alimentés par Sibelga suite à l'octroi par BRUGEL d'un statut de « client protégé ». Ces données sont valides pour le dernier jour du mois considéré.

La législation prévoit le placement d'un limiteur de puissance 1.380 W pour les clients qui sont en difficulté de paiement. Le gestionnaire de réseau fait placer le limiteur de puissance à la demande d'un fournisseur commercial. Si toutefois, lors de l'obtention du statut de client protégé, aucun limiteur de puissance n'a été placé sur le point de fourniture, le gestionnaire de réseau en fait placer un de 1.380 W pour tous les clients protégés alimentés par lui.

Les CPAS, sur base d'une enquête sociale peut faire remplacer le limiteur 1.380 W par un limiteur 4.600 W si le droit à une vie conforme à la dignité humaine ne sont pas assuré avec un limiteur 1.380 W.

A Bruxelles, aucune coupure d'énergie à usage résidentiel ne peut se faire sans une décision du juge de paix. Le graphique « coupures effectuées après juge de paix » reprend les coupures effectuées suite à une décision de résiliation de contrat ordonnée par le juge.

METHODOLOGIE

A. Bronnen

1. Statistische gegevens, afkomstig van Sibelga (www.sibelga.be), netwerkbeheerder in het Brussels Hoofdstedelijk Gewest
2. Statistische gegevens, afkomstig van Elia (www.elia.be), beheerder van het gewestelijk transmissienet
3. Statistische gegevens, afkomstig van de verschillende gas- of elektriciteitsleveranciers die actief zijn in het Brussels Hoofdstedelijk Gewest

B. Marktaandelen

Grafieken

1. De marktaandelen zijn weergegeven in de grafieken.
 - In volume, dat wil zeggen dat de hoeveelheid energie die in de loop van de maand door elke leverancier geleverd is als referentie dient.
 - In aantal leveringspunten. Het aantal EAN-meters dat de laatste dag van de maand geregistreerd is op naam van elke leverancier dient daarbij als referentie.

In de marktaandeelgrafieken wordt geen onderscheid gemaakt tussen de residentiële of professionele klanten.
2. Voor een betere leesbaarheid de leveranciers met een marktaandeel van minder dan 0,1% worden niet weergegeven in de grafiek.
3. In de berekening van de marktaandelen voor elektriciteit worden de verliezen op het net niet mee in aanmerking genomen.
4. Sibelga is, als noodleverancier, meegerekend.

¹EAN is de afkorting van 'European Article Numbering'. Dat is een cijfercode van 18 cijfers die informatie bevatten over een bepaald leveringspunt.

Tabellen

In tegenstelling tot de grafieken maken de tabellen wel onderscheid tussen de residentiële en professionele klanten. Het totaal van alle klanten, dat te zien is in de rechterkolom, is het totaal dat als basis gediend heeft voor de grafieken van de marktaandelen.

Historiek

De historiek toont de marktaandelen van de leveranciers, zonder onderscheid van de klanttypes.

Aandelen van de standaardleverancier

Deze grafiek toont, zonder onderscheid volgens residentiële of professionele klanten, het aandeel van actieve klanten van de standaardleverancier in het Brussels Gewest en het aandeel van passieve klanten.

De passieve klanten zijn de klanten die bij de vrijmaking van de energiemarkt (die helemaal afgerond was op 1 januari 2007) geen enkele formaliteit hebben vervuld om hun leverancier te kiezen en die hun gas en elektriciteit van Electrabel Customer Solutions geleverd krijgen. De actieve klanten daarentegen zijn de klanten die ECS 'actief' gekozen hebben als leverancier en met wie een leveringscontract werd ondertekend.

C. Percentage switches

De vrijmaking van de markt stelt de afnemers per definitie in staat om hun leverancier vrij te kiezen en vrij van leverancier te veranderen. Een database, het toegangsregister, dat wordt bijgehouden door SIBELGA, vermeldt de afnemer en de leverancier die staan aangegeven voor een bepaald leveringspunt.

Onderstaande tabel beschrijft de klassieke scenario's die leiden tot een aanpassing van het toegangsregister door SIBELGA:

Hierbij willen we benadrukken dat er helemaal geen informatie wordt overgemaakt aan SIBELGA, wanneer een afnemer een contract ondertekent met Electrabel Customer Solutions, als deze afnemer voorheen door dezelfde leverancier werd bevoorrad, maar dan in de hoedanigheid van standaardleverancier. De afnemer blijft in dat geval bij dezelfde leverancier, waardoor het toegangsregister niet moet worden gewijzigd door SIBELGA.

Voor het overige zijn er nog andere scenario's, die hier niet zijn opgenomen omwille van het technisch karakter ervan en het feit dat ze zich weinig voordoen, die de interpretatie van de "switch"-gegevens kunnen bemoeilijken.

Om een idee te geven van de activiteit op de Brusselse markt, kijkt BRUGEL naar de 3 volgende "Switch"-categorieën die op het einde van het kwartaal worden gerapporteerd op tal van actieve leveringspunten voor de in beschouwing genomen categorie van afnemers:

- De "Customer switches",
- De "Move in", en
- Een categorie die de andere types van "switches" omvat, hoofdzakelijk de "Supplier switches" en de "Combined switches".

De grafieken tonen de jaar- en kwartaalgegevens naast elkaar. Het percentage switches op een kwartaal tijd is gelijk aan de som van alle switches, gedeeld door het aantal actieve leveringspunten. De jaarlijkse waarde is gelijk aan de som van de kwartalen.

Naam van het scenario	Beschrijving
Move In	Scenario dat bij SIBELGA wordt ingevoerd, wanneer een klant de opening van een meter vraagt (betrekking van een woning, nieuwe installatie, enz.).
Supplier Switch	Scenario dat bij SIBELGA wordt ingevoerd, wanneer een afnemer verandert van leverancier.
Customer Switch	Scenario dat bij SIBELGA wordt ingevoerd, wanneer een klant zijn intrek neemt op een leveringspunt en dezelfde leverancier kiest als zijn voorganger, zonder dat de meter in de tussentijd wordt afgesloten.
Combined Switch	Scenario dat wordt ingediend bij SIBELGA wanneer een klant zijn intrek neemt op een leveringspunt en een andere leverancier kiest dan degene die aanvankelijk actief was op het leveringspunt, zonder dat de meter in de tussentijd wordt afgesloten.

D. Sociale gegevens

In het Brussels Hoofdstedelijk Gewest kunnen klanten met betalingsmoeilijkheden het statuut van 'beschermde klant' krijgen. Dat statuut is te verkrijgen:

- bij een OCMW,
- of bij BRUGEL,
- of van rechtswege bij Sibelga (indien de klant het 'speciale sociale tarief' geniet of in een proces van schuldbemiddeling verwickeld is met erkend schuldbemiddelingscentrum).

De netwerkbeheerder garandeert dat beschermde klanten in het Brussels Hoofdstedelijk Gewest gas en elektriciteit geleverd krijgen.

In de grafiek 'sociale gegevens' staan alle punten waar Sibelga aan levert, en niet alleen de punten waar Sibelga aan levert nadat BRUGEL er het statuut van 'beschermde klant' aan toekende. Die gegevens zijn geldig voor de laatste dag van de maand in kwestie.

In Brussel kan er geen stroomsluitingen voor residentieel gebruik worden gedaan zonder een beslissing van de Vrederechter. De grafiek "sluitingen na beslissing van de Vrederechter" toont de sluitingen die gedaan werden na een besluit door de rechter om het contract te beëindigen.