



STATISTIQUES SUR LES MARCHES DU GAZ ET DE L'ELECTRICITE EN REGION DE BRUXELLES-CAPITALE 3e trimestre 2010

STATISTIEKEN BETREFFENDE DE AARDGAS- EN ELEKTRICITEITSMARKTEN IN HET BRUSSELS HOOFDSTEDELIJK GEWEST 3de kwartaal 2010

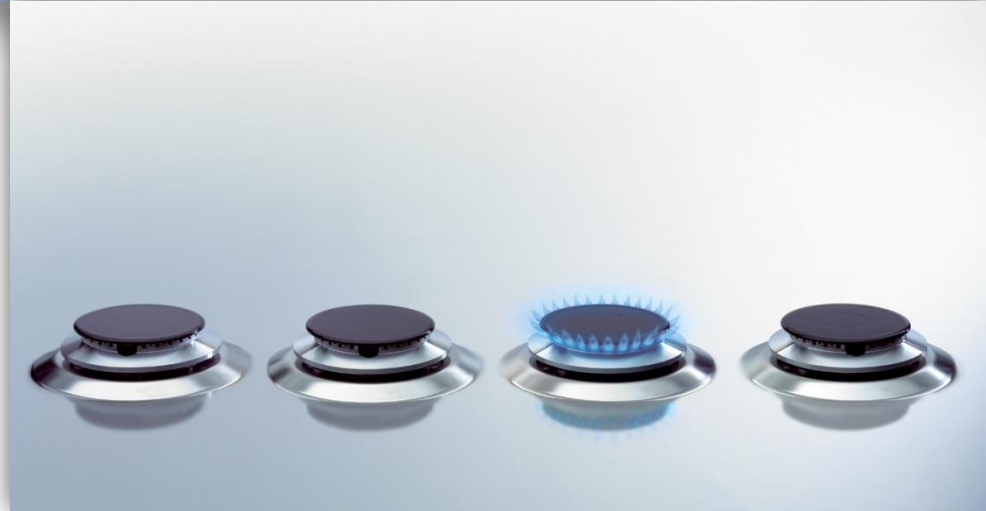


TABLE DES MATIERES

INTRODUCTION

ÉLECTRICITÉ

PARTS DE MARCHÉ

1. EN VOLUME
2. PAR POINT DE FOURNITURE
3. HISTORIQUE
4. HISTORIQUE DES PARTS DE MARCHÉ
DU FOURNISSEUR PAR DÉFAUT ET
DES FOURNISSEURS CONTRACTES

PRIX

HISTORIQUE PAR PROFIL DE CONSOMMATEUR

DONNÉES SOCIALES

GAZ

PARTS DE MARCHÉ

1. EN VOLUME
2. PAR POINT DE FOURNITURE
3. HISTORIQUE
4. HISTORIQUE DES PARTS DE MARCHÉ
DU FOURNISSEUR PAR DÉFAUT ET
DES FOURNISSEURS CONTRACTES

PRIX

HISTORIQUE PAR PROFIL DE CONSOMMATEUR

DONNÉES SOCIALES

LISTE DES FOURNISSEURS BÉNÉFICIAIRE D'UNE LICENCE DE FOURNITURE EN RÉGION DE BRUXELLES-CAPITALE

MÉTHODOLOGIE

DERNIERES PUBLICATIONS DE BRUGEL

VOORWOORD

ELEKTRICITEIT

MARKTAANDELEN

1. IN VOLUME
2. PER LEVERINGSPUNT
3. HISTORIEK
4. HISTORIEK VAN DE MARKTAANDELEN
VAN DE STANDAARD LEVERANCIER
EN DE GECONTRACTEERDE
LEVERANCIERS

PRIJS

HISTORIEK PER TYPE VAN CONSUMENT

SOCIALE GEGEVENS

AARDGAS

MARKTAANDELEN

1. IN VOLUME
2. PER LEVERINGSPUNT
3. HISTORIEK
4. HISTORIEK VAN DE MARKTAANDELEN
VAN DE STANDAARD LEVERANCIER EN
DE GECONTRACTEERDE LEVERANCIERS

PRIJS

HISTORIEK PER TYPE VAN CONSUMENT

SOCIALE GEGEVENS

LIJST VAN LEVERANCIERS MET EEN LEVERINGSVERGUNNING IN HET BRUSSELS HOOFDSTEDELIJK GEWEST

METHODOLOGIE

LAATSTE PUBLICATIES VAN BRUGEL

STATISTIQUES SUR LES MARCHES DU GAZ ET DE L'ELECTRICITE EN REGION DE BRUXELLES-CAPITALE

3^{ème} TRIMESTRE 2010

INTRODUCTION

Activité sur le marché

Les parts de marché des nouveaux fournisseurs sont toujours en croissance tant pour le marché résidentiel que professionnel. En termes de points de fourniture, le total de leurs parts de marché s'élève respectivement à 10,9 % pour l'électricité et 11,4 % pour le gaz. Le pourcentage de la clientèle résidentielle ayant opté pour un nouveau fournisseur est de 8,98% en électricité et 10,19% en gaz. Pour la clientèle professionnelle, ces pourcentages sont de 19,9% en électricité et 20,1% en gaz.

Les tarifs du gaz ont augmenté au cours de ce trimestre pour la majorité des offres commerciales. L'augmentation du prix pour un consommateur de gaz médian résidentiel (12.728 kWh) s'élève à environ 4% pour la période de juillet à décembre.

Pour l'électricité, le prix final payé par le consommateur médian résidentiel (2036 kWh) est resté relativement stable sur cette même période.

En outre, depuis le mois d'octobre les clients bruxellois bénéficient de nouvelles offres tarifaires par l'entrée du fournisseur OCTA + sur les marchés électricité et gaz.

Sur le plan de l'activité du marché, la prédominance des switchs se manifeste toujours par un nombre élevé de changements de client sur un même point de consommation, reflétant un taux élevé de déménagements.

Données sociales

Le nombre de clients protégés est en augmentation constante depuis le début de l'année, tant pour l'électricité que pour le gaz. La tendance ne semble pas encore être à la stabilisation.

Le nombre de limiteur de puissance placés est relativement stable sur les 4 derniers mois pour la clientèle non protégée, mais l'on constate une augmentation de l'utilisation du nombre de limiteurs de puissance 4.600 W pour la clientèle protégée.

Les coupures sont en régression importante à la porte de l'hiver. Toutefois, celles-ci seront peut-être effectuées pendant la période hivernale.

STATISTIEKEN BETREFFENDE DE GAS- EN DE ELEKTRICITEITSMARKTEN IN HET BRUSSELS HOOFDSTEDELIJK GEWEST

3^{de} KWARTAAL 2010

Inleiding

Activiteit op de markt

De marktaandelen van de nieuwe leveranciers zijn nog steeds in stijgende lijn, zowel voor de huishoudelijke als voor de professionele markt. Wat betreft de leveringspunten, bedraagt het totaal van hun marktaandelen respectievelijk 10,9 % voor elektriciteit en 11,4% voor gas. Het percentage van huishoudelijke klanten dat een nieuwe leverancier heeft gekozen, bedraagt 8,98% voor elektriciteit en 10,19% voor gas. Voor de professionele klanten zijn deze percentages 19,9% voor elektriciteit en 20,1% voor gas.

De tarieven voor gas zijn gestegen tijdens dit kwartaal voor de meerderheid van de commerciële offertes. De verhoging van de prijs voor een mediane huishoudelijke gasverbruiker (12.728 kWh) bedraagt ongeveer 4% voor de periode van juli tot december.

Voor elektriciteit is de globale prijs die door de huishoudelijke mediane verbruiker (2036 kWh) werd betaald, relatief stabiel gebleven tijdens dezelfde periode.

Daarnaast genieten de Brusselse klanten sinds de maand oktober van nieuwe tariefoffertes door de komst van de leverancier OCTA + op de elektriciteits-en gasmarkt.

Inzake de marktactiviteit, manifesteert het overwicht van de switchen zich nog steeds door een groot aantal wijzigingen van klant op eenzelfde afnamepunt, wat overeenkomt met een groot aantal verhuizingen.

Sociale gegevens

Het aantal beschermde klanten neemt voortdurend toe sinds het begin van het jaar, zowel voor elektriciteit als voor gas. De trend lijkt zich nog niet te stabiliseren.

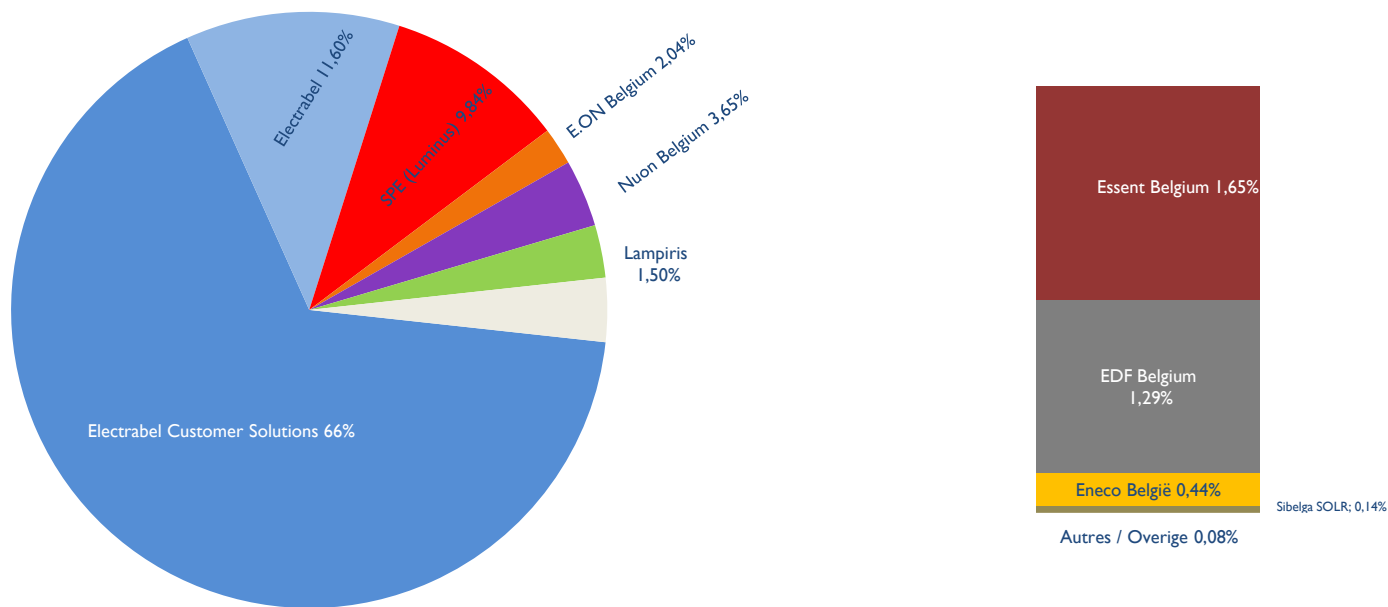
Het aantal geplaatste vermogensbegrenzers is relatief stabiel tijdens de 4 laatste maanden voor de niet beschermde klanten, doch men stelt een verhoging vast van het gebruik van het aantal vermogensbegrenzers van 4.600 W voor de beschermde klanten.

De afsluitingen nemen in belangrijke mate af bij het naderen van de winter. Nochtans zal tot afsluiting misschien worden overgegaan tijdens de winterperiode.

ÉLECTRICITÉ ELEKTRICITEIT



Parts de marché - Electricité, en volume*
Marktaandelen - Elektriciteit, in volume*
09 / 2010



***tous types de clientèle confondus - alle klantentypes inbegrepen**

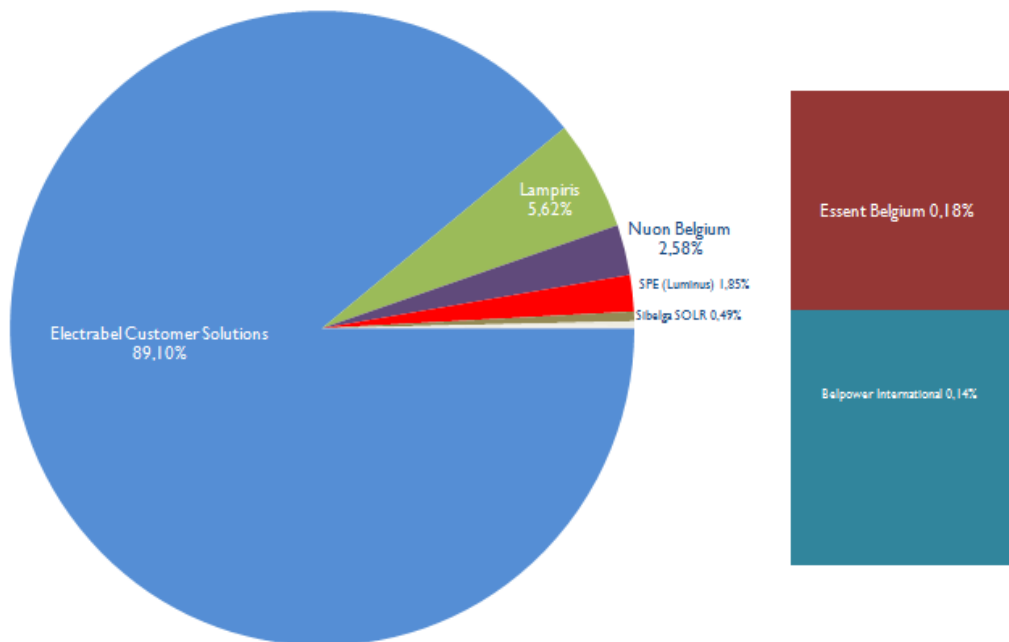


Parts de marché - Electricité, en volume* Marktaandelen - Elektriciteit, in volume* 09 / 2010

FOURNISSEURS / LEVERANCIERS	PROFESSIONNEL/ PROFESSIEEL	RESIDENTIEL/ RESIDENTIEEL	TOTAL/ TOTAAL
Belpower International	0,04%	0,18%	0,07%
E.ON Belgium	2,61%	0,00%	2,04%
EDF Belgium	1,71%	0,00%	1,34%
Electrabel	14,87%	0,00%	11,60%
Electrabel Customer Solutions	59,78%	90,64%	66,57%
Eneco België	0,32%	0,00%	0,25%
Essent Belgium	2,12%	0,01%	1,66%
Lampiris	2,08%	5,63%	2,86%
Nuon Belgium	3,87%	2,86%	3,65%
Sibelga SOLR	0,00%	0,61%	0,14%
SPE (Luminus)	12,59%	0,08%	9,84%
Total / Totaal	100,00%	100,00%	100,00%



Parts de marché – Electricité, par point de fourniture*
Marktaandelen - Elektriciteit, per leveringspunt*
09 / 2010





Parts de marché – Electricité, par point de fourniture*
Marktaandelen - Elektriciteit, per leveringspunt*
09 / 2010

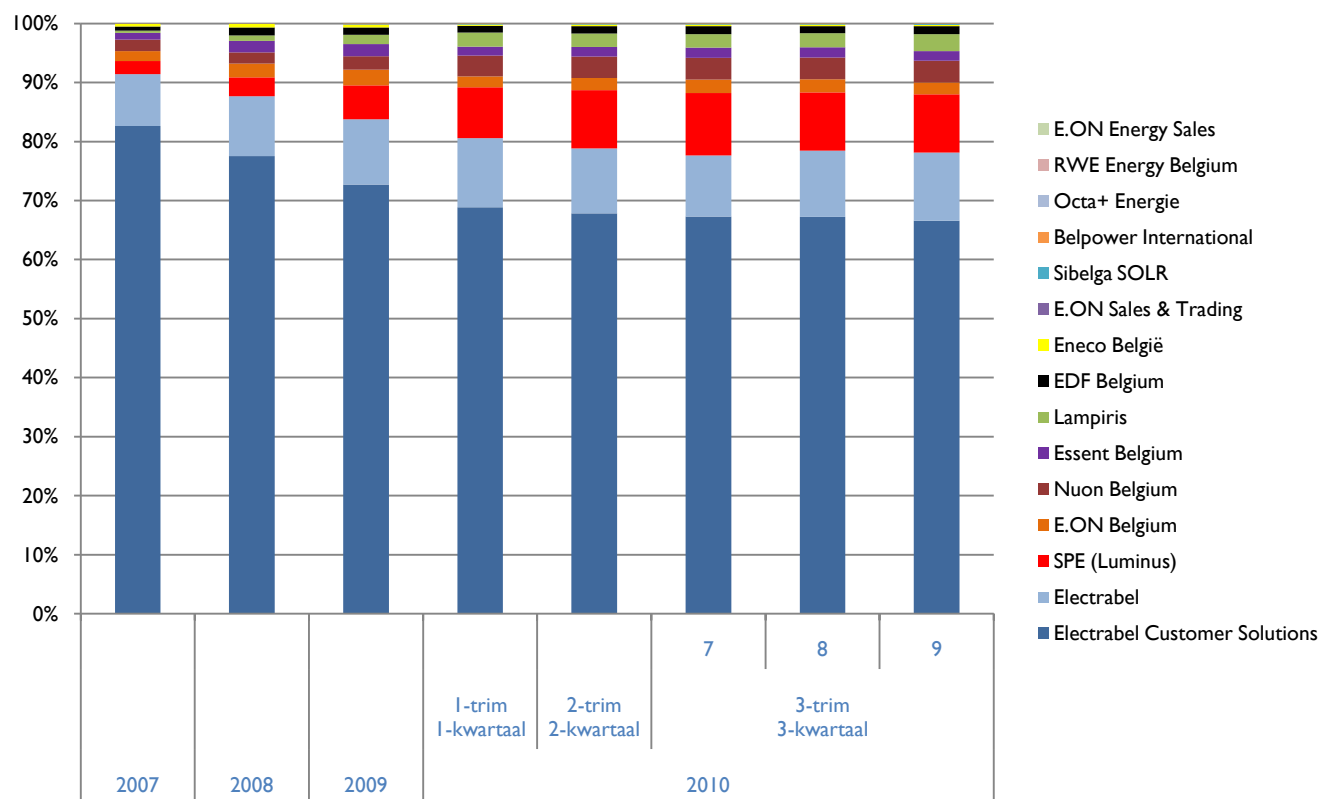
FOURNISSEURS/ LEVERANCIERS	PROFESSIONNEL/ PROFESSIEEL	RESIDENTIEL/ RESIDENTIEEL	TOTAL/ TOTAAL
Belpower International	0,13%	0,15%	0,14%
E.ON Belgium	0,04%	0,00%	0,01%
EDF Belgium	0,10%	0,00%	0,02%
Electrabel	0,06%	0,00%	0,01%
Electrabel Customer Solutions	80,03%	91,02%	89,10%
Eneco België	0,03%	0,00%	0,01%
Essent Belgium	1,00%	0,00%	0,18%
Lampiris	5,81%	5,58%	5,62%
Nuon Belgium	2,25%	2,64%	2,58%
Sibelga SOLR	0,00%	0,59%	0,49%
SPE (Luminus)	10,53%	0,02%	1,85%
Octa+ Energie	0,02%	0,00%	0,01%
RWE Energy Belgium	0,00%	0,00%	0,00%
E.ON Energy Sales	0,00%	0,00%	0,00%
Total / Totaal	100,00%	100,00%	100,00%

* Par type de clientèle – Per klantentype



Historique des parts de marché - Électricité, en volume*

Historiek van de marktaandelen - Elektriciteit, in volume*





Historique des parts de marché - Électricité, en volume*

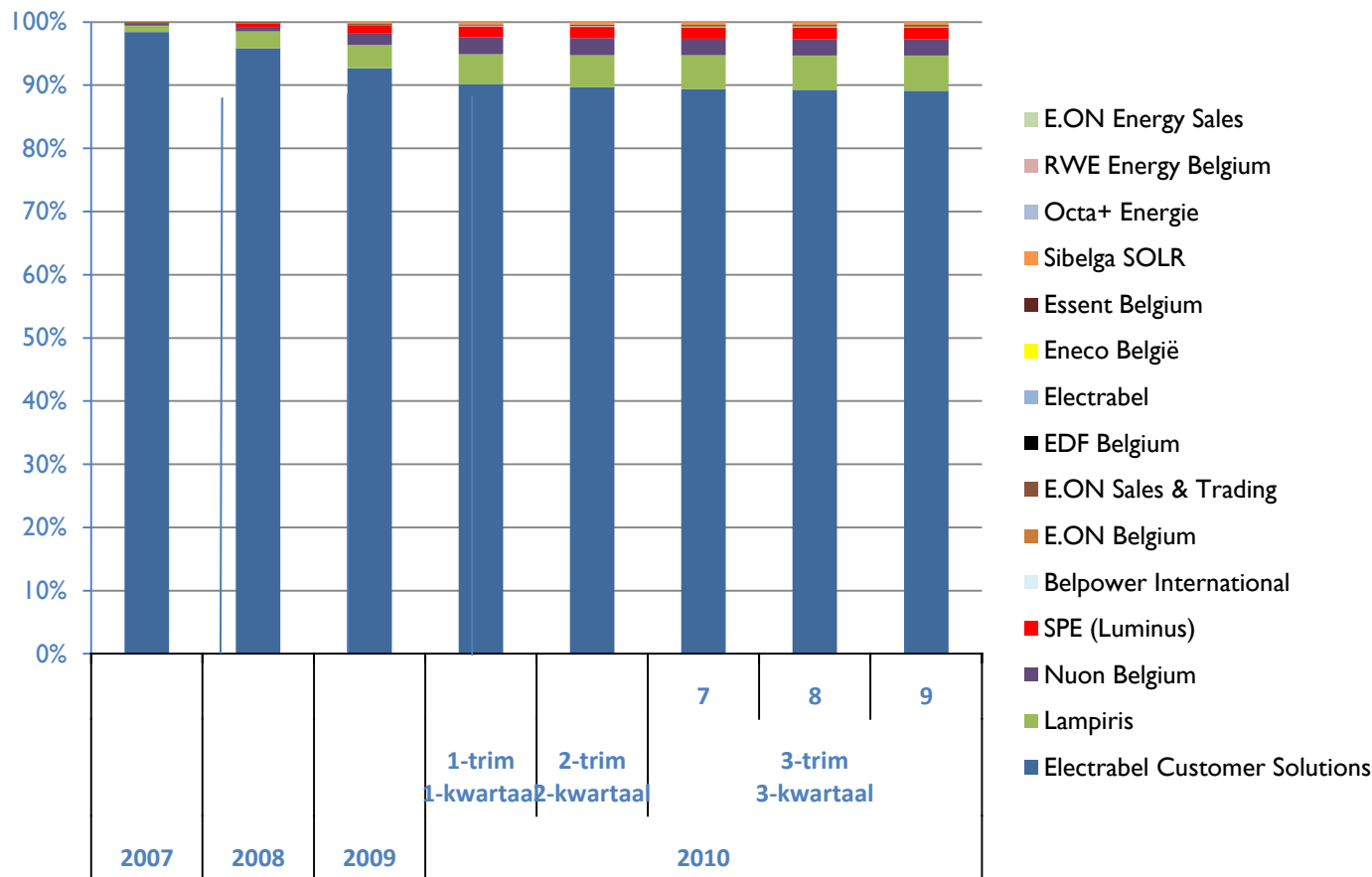
Historiek van de marktaandelen - Elektriciteit, in volume*

	2007	2008	2009	2010				
				1 ^{er} trimestre 1 ^{ste} kwartaal	2 ^e trimestre 2 ^{de} kwartaal	3 ^e trimestre / 3 ^{de} kwartaal		
FOURNISSEURS / LEVERANCIERS						7	8	9
Belpower International	0,00%	0,01%	0,05%	0,07%	0,07%	0,06%	0,07%	0,07%
E.ON Belgium	1,67%	2,34%	2,65%	1,86%	2,08%	2,28%	2,19%	2,04%
E.ON Sales & Trading	0,05%	0,07%	0,08%	0,00%	0,00%	0,00%	0,00%	0,00%
EDF Belgium	0,70%	1,37%	1,22%	1,14%	1,23%	1,34%	1,17%	1,34%
Electrabel	8,75%	10,16%	11,07%	11,69%	10,98%	10,33%	11,22%	11,60%
Electrabel Customer Solutions	82,64%	77,53%	72,73%	68,87%	67,85%	67,30%	67,21%	66,56%
Eneco België	0,44%	0,55%	0,50%	0,22%	0,25%	0,27%	0,27%	0,25%
Essent Belgium	1,15%	1,94%	2,06%	1,53%	1,63%	1,73%	1,71%	1,65%
Lampiris	0,37%	0,95%	1,56%	2,37%	2,32%	2,28%	2,41%	2,86%
Nuon Belgium	1,96%	1,87%	2,29%	3,48%	3,59%	3,70%	3,71%	3,65%
Octa+ Energie	0,00%	0,00%	0,00%	0,01%	0,01%	0,01%	0,01%	0,01%
RWE Energy Belgium	0,00%	0,00%	0,00%	0,00%	0,00%	0,00%	0,00%	0,00%
Sibelga SOLR	0,00%	0,01%	0,06%	0,12%	0,12%	0,12%	0,13%	0,14%
SPE (Luminus)	2,26%	3,20%	5,74%	8,64%	9,88%	10,59%	9,91%	9,84%
	2007	2008	2009	2010				



Historique des parts de marché - Électricité, par point de fourniture*

Historiek van de marktaandelen - Elektriciteit, per leveringspunt *



*tous types de clientèle confondus - alle klantentypes inbegrepen



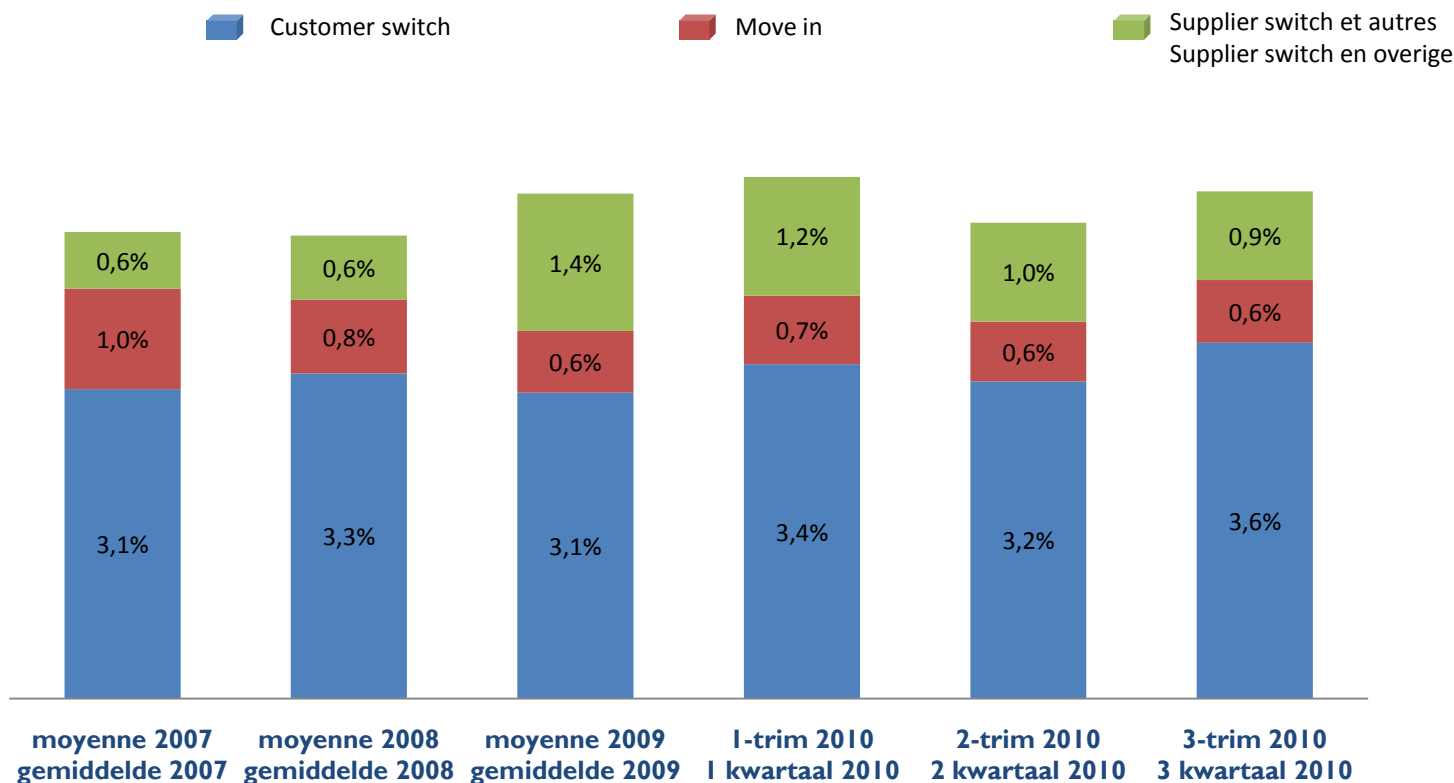
Historique des parts de marché - Électricité, par point de fourniture

Historiek marktaandeelen - Elektriciteit, per leveringspunt

	2007	2008	2009	2010				
				1 ^{er} trimestre 1 ^{ste} kwartaal	2 ^e trimestre 2 ^{de} kwartaal	3 ^e trimestre / 3 ^{de} kwartaal		
FOURNISSEURS / LEVERANCIERS						7	8	9
Belpower International	0,00%	0,03%	0,11%	0,12%	0,13%	0,14%	0,14%	0,14%
E.ON Belgium	0,01%	0,01%	0,01%	0,01%	0,01%	0,01%	0,01%	0,01%
E.ON Sales & Trading	0,00%	0,00%	0,00%	0,00%	0,00%	0,00%	0,00%	0,00%
EDF Belgium	0,02%	0,02%	0,02%	0,02%	0,02%	0,02%	0,02%	0,02%
Electrabel	0,01%	0,01%	0,01%	0,01%	0,01%	0,01%	0,01%	0,01%
Electrabel Customer Solutions	97,34%	94,58%	90,79%	90,18%	89,66%	89,37%	89,25%	89,10%
Eneco België	0,01%	0,01%	0,01%	0,01%	0,01%	0,01%	0,01%	0,01%
Essent Belgium	0,12%	0,16%	0,16%	0,15%	0,17%	0,17%	0,17%	0,18%
Lampiris	1,98%	3,05%	4,43%	4,73%	5,10%	5,36%	5,47%	5,62%
Nuon Belgium	0,40%	1,11%	2,57%	2,69%	2,69%	2,64%	2,61%	2,58%
Octa+ Energie	0,00%	0,00%	0,00%	0,00%	0,00%	0,00%	0,00%	0,01%
RWE Energy Belgium	0,00%	0,00%	0,00%	0,00%	0,00%	0,00%	0,00%	0,00%
Sibelga SOLR	0,01%	0,12%	0,32%	0,37%	0,42%	0,45%	0,47%	0,49%
SPE (Luminus)	0,10%	0,90%	1,58%	1,72%	1,79%	1,83%	1,85%	1,85%
	2007	2008	2009	2010				

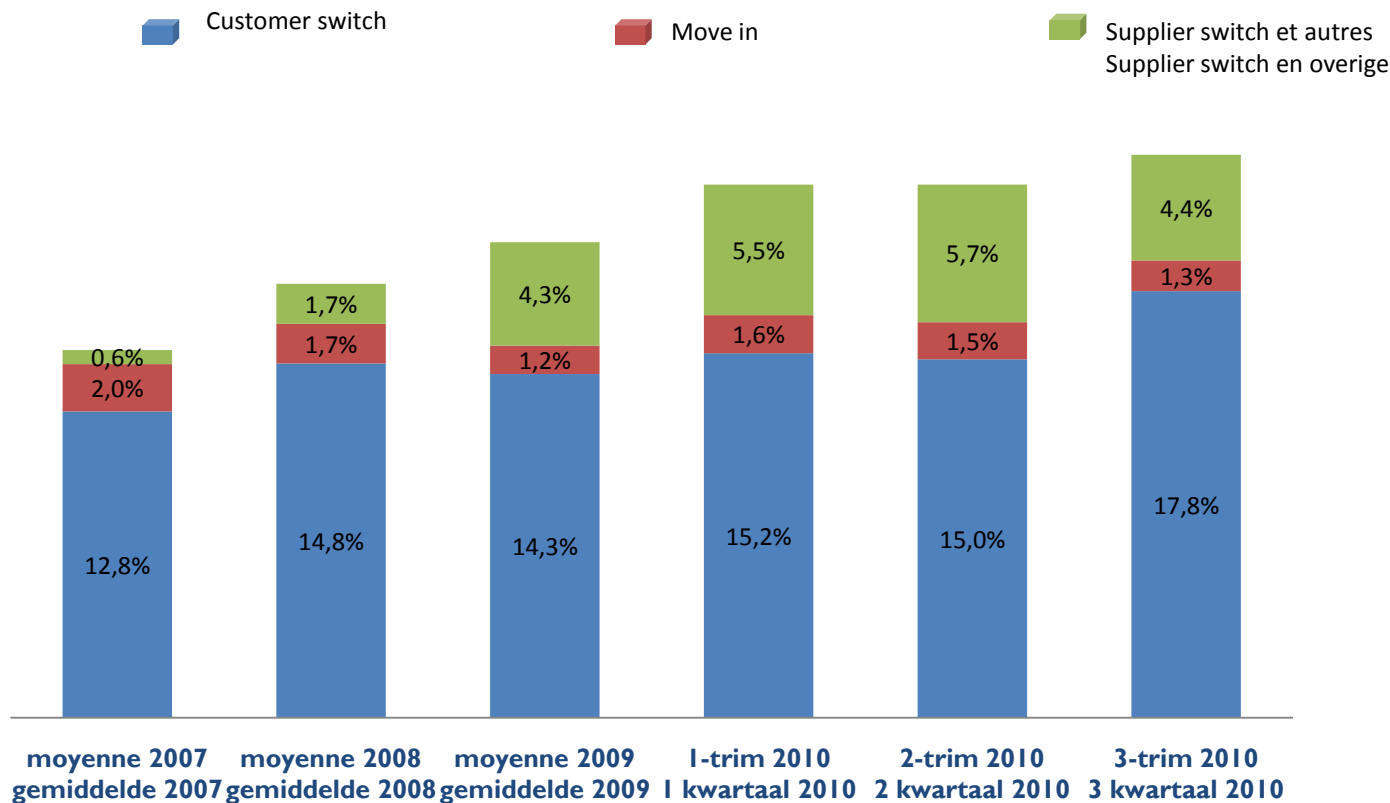


Taux de switches consommateurs résidentiels - Électricité Percentage van switches voor residentiele consumenten - Elektriciteit





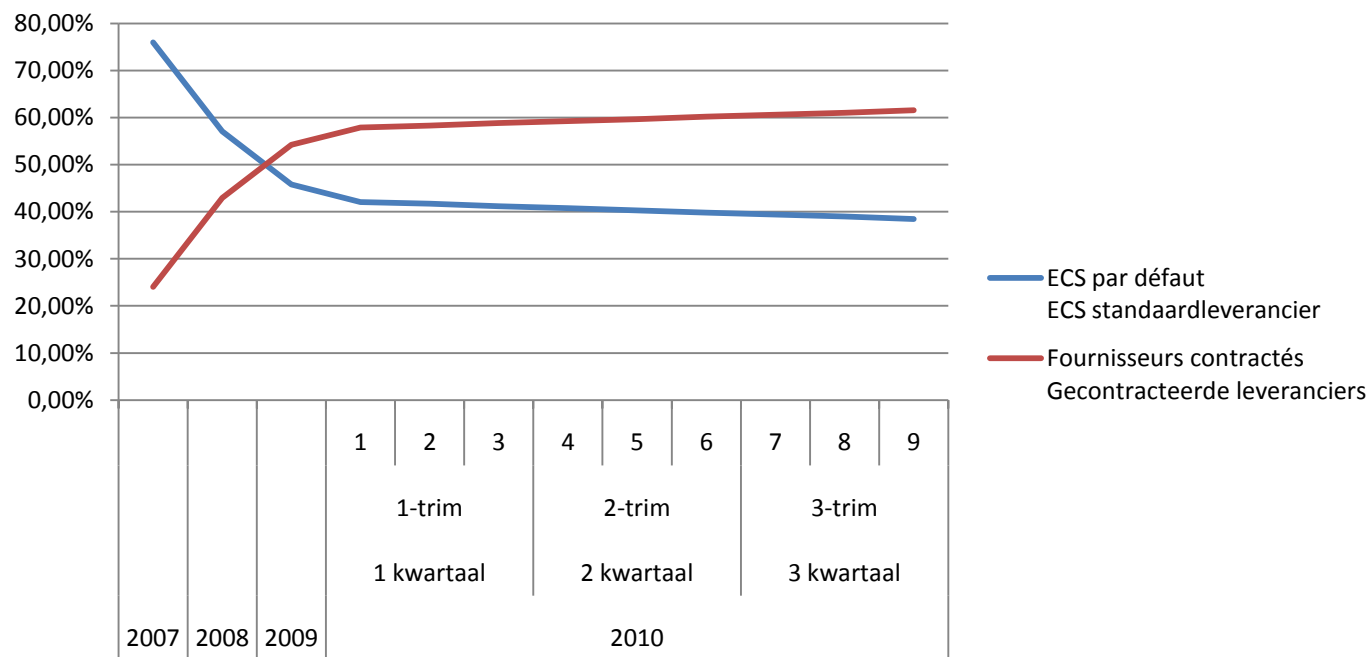
Taux de switches consommateurs professionnels - Électricité Percentage van switches voor professionele consumenten - Elektriciteit





Historique des parts de marché - Clientèle active Electricité Historiek van de marktaandeelen – Actieve consumenten Elektriciteit

en nombre de points de fourniture
in aantal leveringspunten

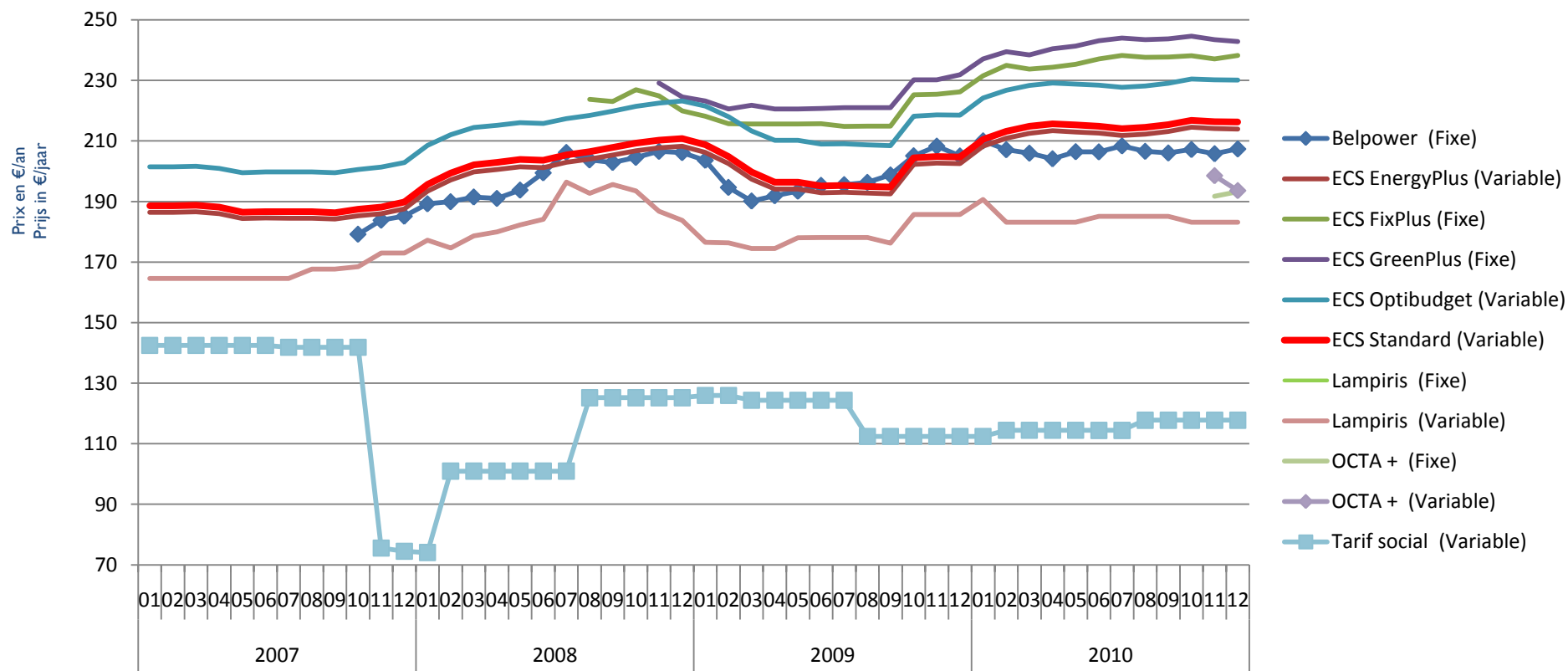




Historique des prix – Electricité

Prijshistoriek – Elektriciteit

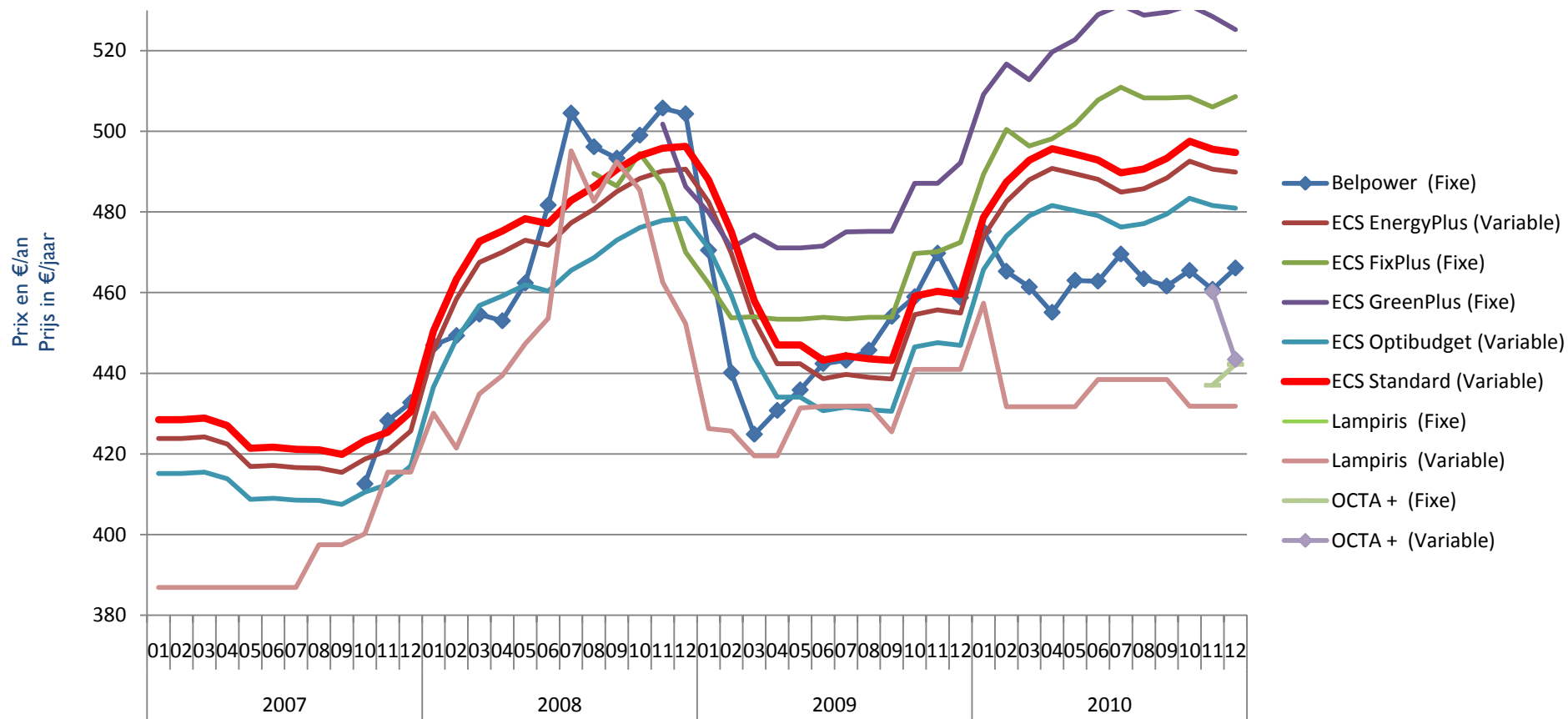
petit consommateur 600 kWh (heures pleines)
klein consument 600 kWh (piekuren)





Historique des prix – Electricité Prijshistoriek – Elektriciteit

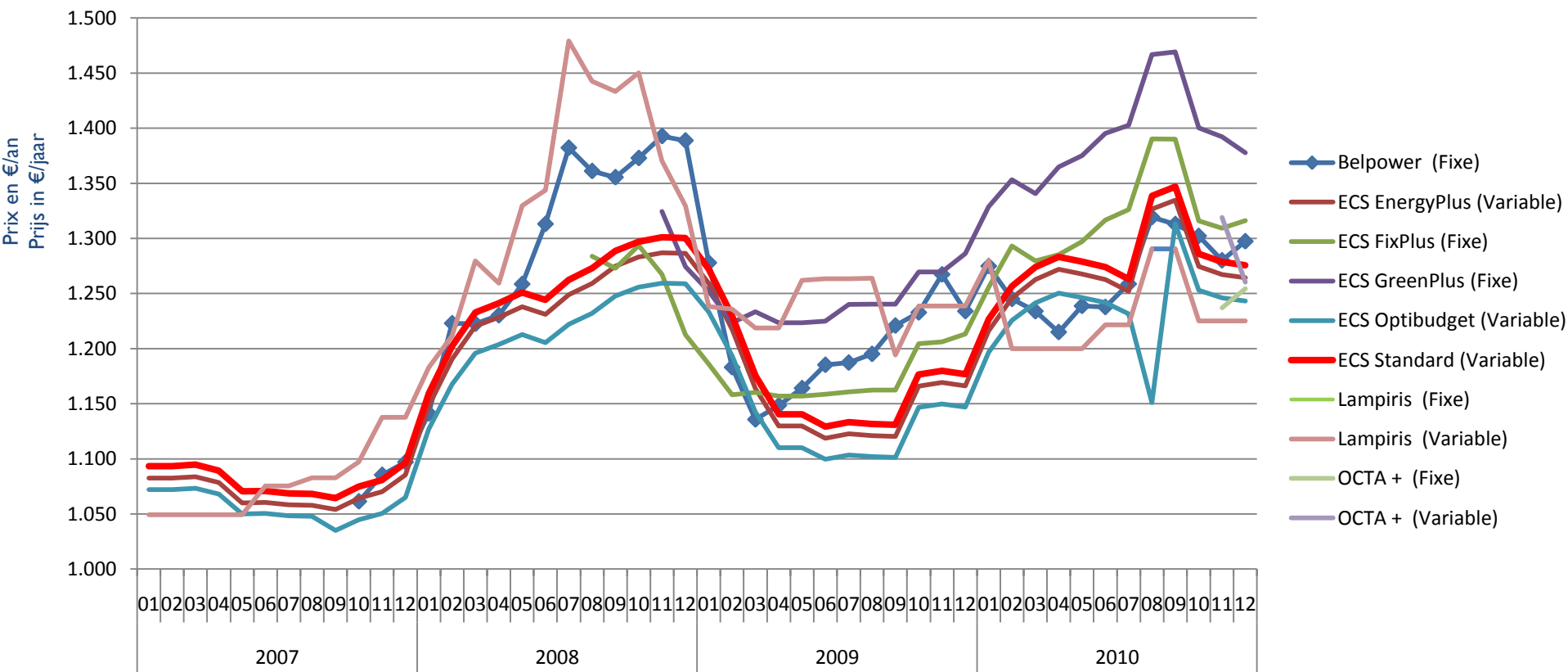
consommateur median (2036 kWh heures pleines)
mediaan consument (2036 kWh piekuren)





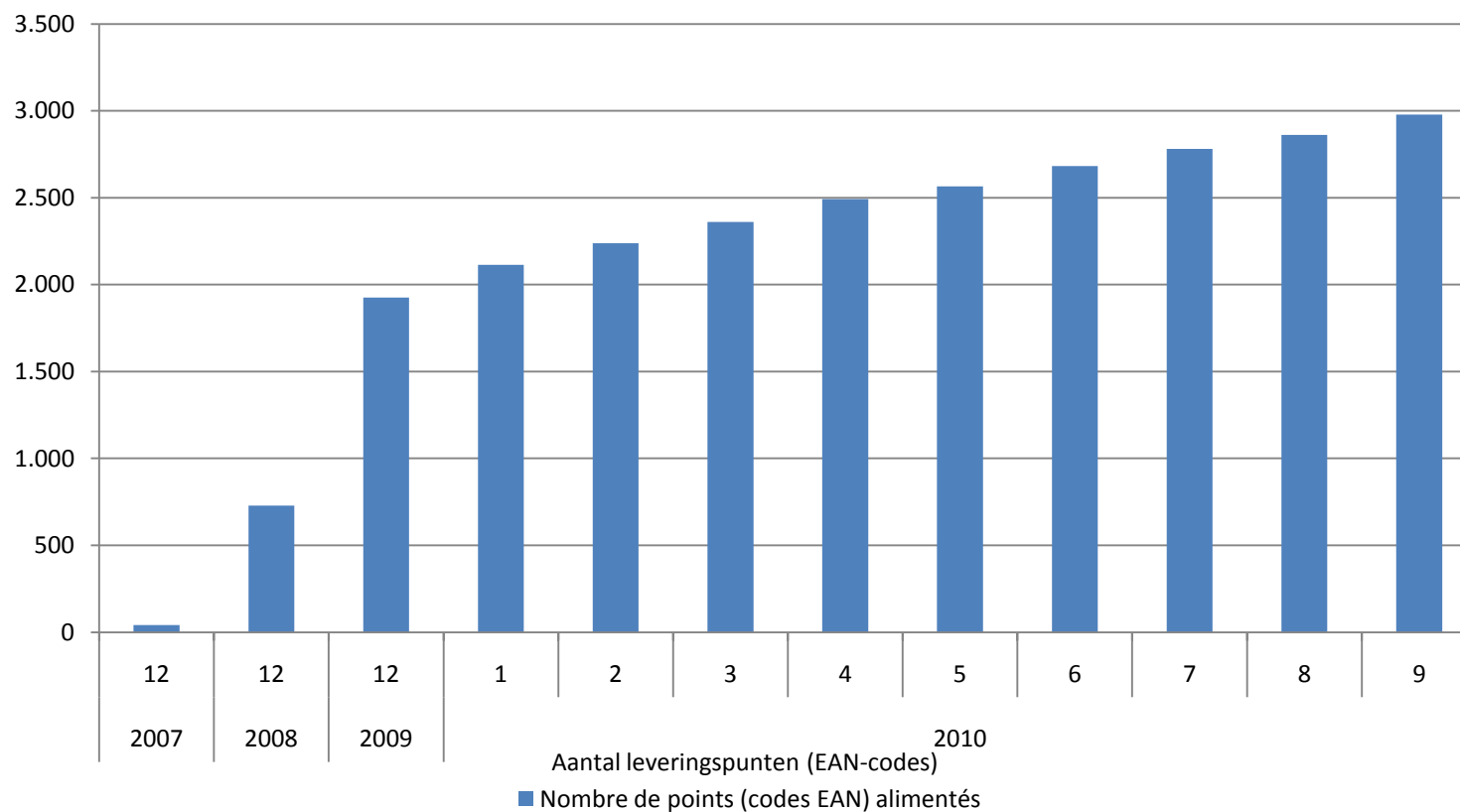
Historique des prix – Electricité Prijshistoriek – Elektriciteit

gros consommateur (3600 kWh heures pleines et 3900 kWh heures creuses)
grote consument (3600 kWh piekuren / 3900 kWh daluren)



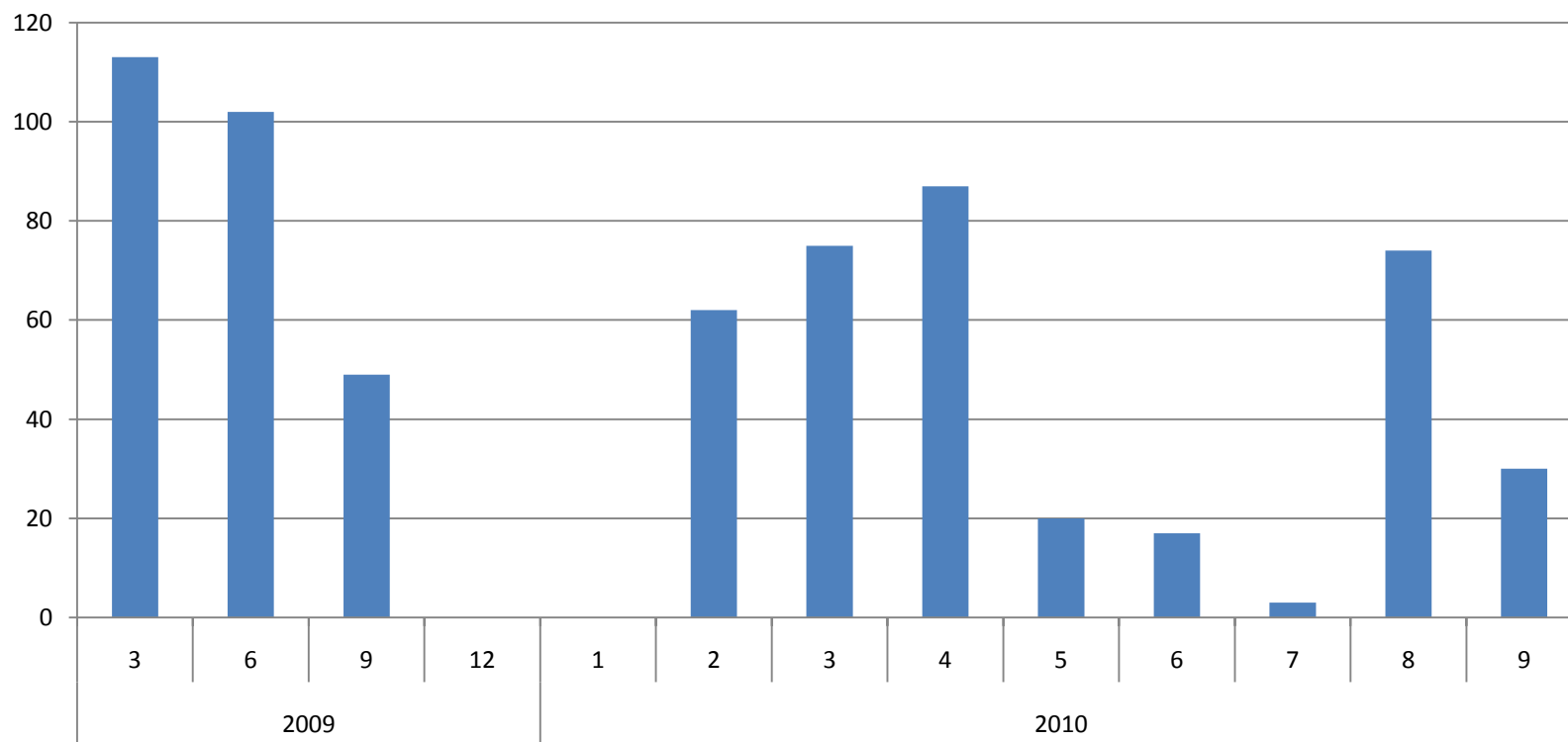


Evolution du nombre de clients protégés par point de fourniture Evolutie van het aantal beschermde klanten per leveringspunt



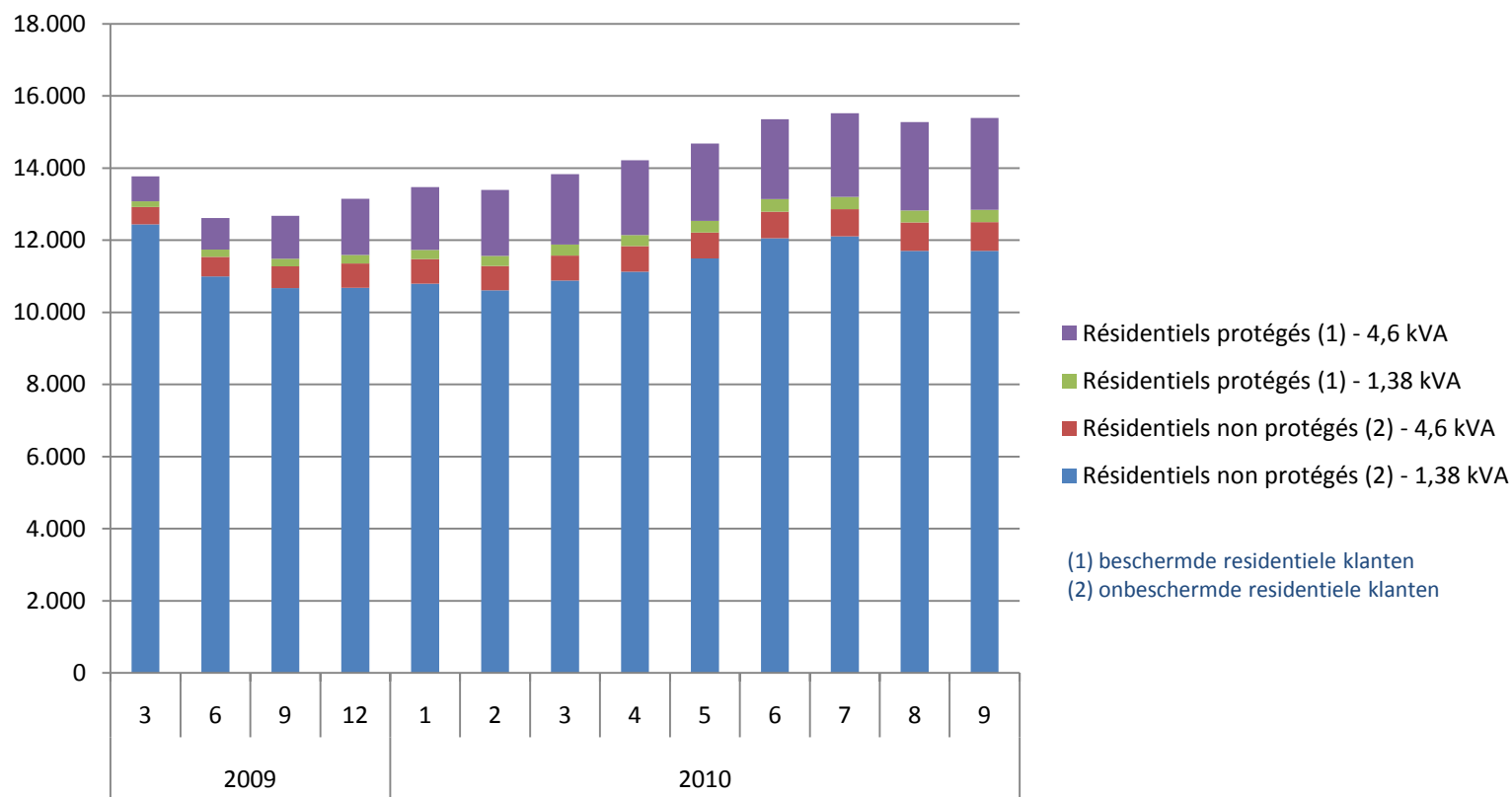


Coupures effectuées après autorisation du Juge de Paix - Électricité Sluitingen uitgevoerd na goedkeuring van de Vrederechter - Elektriciteit



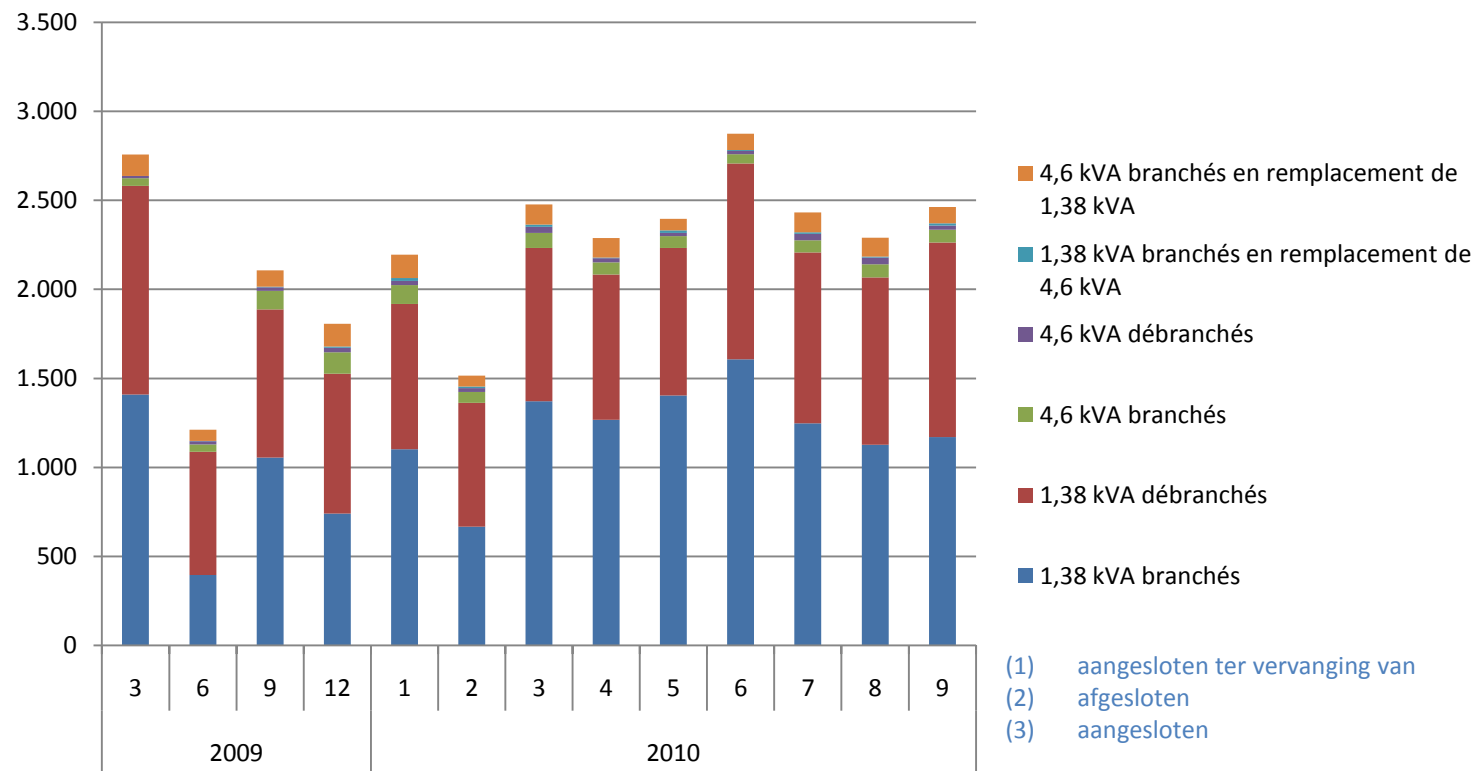


Limiteurs de puissance – Nombre Vermogensbegrenzers - Aantal





Limiteurs de puissance - Modifications, toutes clientèles confondues Vermogensbegrenzers – Veranderingen, alle klanten types inbegrepen

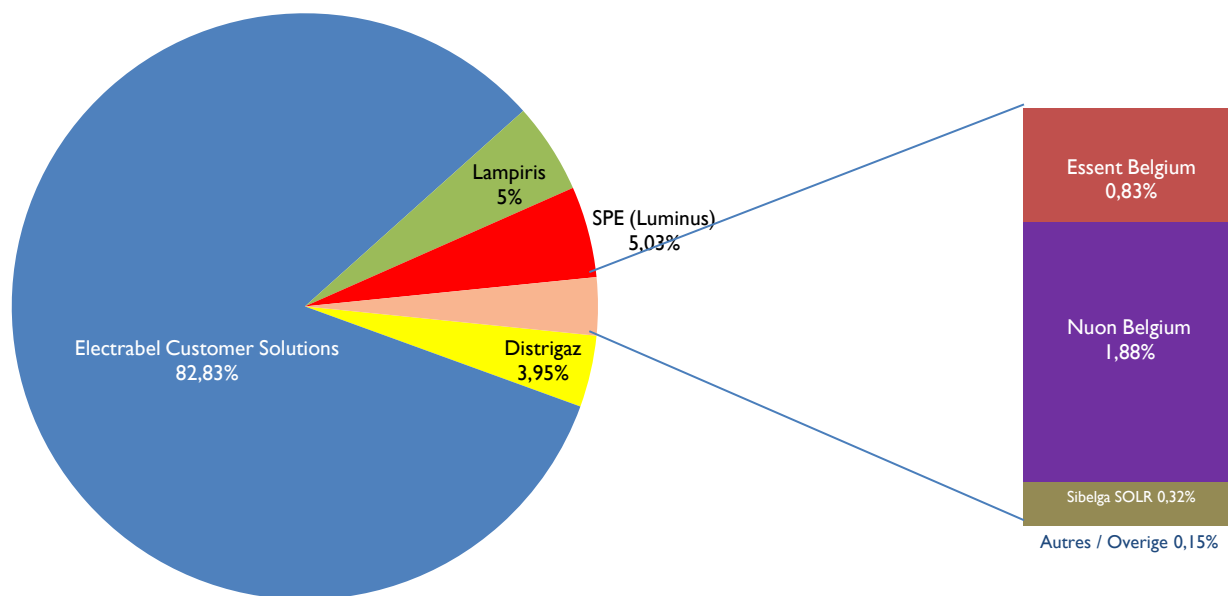


GAZ AARDGAS





Parts de marché - Gaz, en volume* Marktaandelen - Aardgas, in volume* 09 / 2010



*tous types de clientèle confondus - alle klantentypes inbegrepen



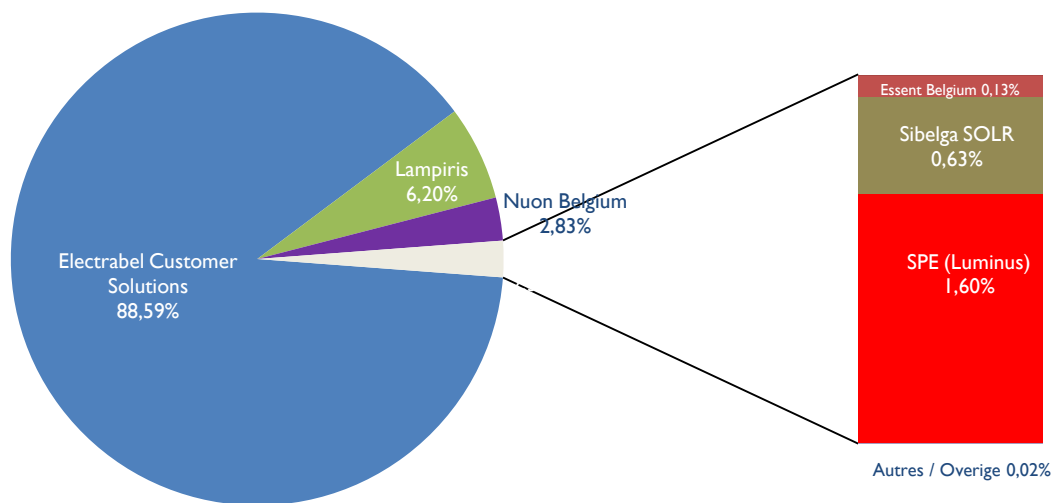
Parts de marché - Gaz, en volume*
Marktaandelen - Aardgas, in volume*
09 / 2010

FOURNISSEURS/ LEVERANCIERS	PROFESSIONNEL/ PROFESSIONEEL	RESIDENTIEL/ RESIDENTIEEL	TOTAL/ TOTAAL
Distrigaz	6,54%	0,00%	3,95%
EDF Belgium	0,10%	0,00%	0,06%
Electrabel Customer Solutions	79,45%	88,00%	82,83%
Essent Belgium	1,38%	0,00%	0,83%
Lampiris	3,14%	7,83%	5,00%
Nuon Belgium	0,94%	3,33%	1,88%
Sibelga SOLR	0,00%	0,79%	0,32%
SPE (Luminus)	8,28%	0,06%	5,03%
Eneco België	0,16%	0,00%	0,09%
Octa+ Energie	0,00%	0,00%	0,00%
RWE Energy Belgium	0,00%	0,00%	0,00%
Total / Totaal	100,00%	100,00%	100,00%

*Par type de clientèle – Per klantentype



Parts de marché - Gaz, par point de fourniture*
Marktaandelen - Aardgas, per leveringspunt*
09 / 2010



***tous types de clientèle confondus - alle klantentypes inbegrepen**



Parts de marché - Gaz, par point de fourniture*
Marktaandeelen - Aardgas, per leveringspunt*
09 / 2010

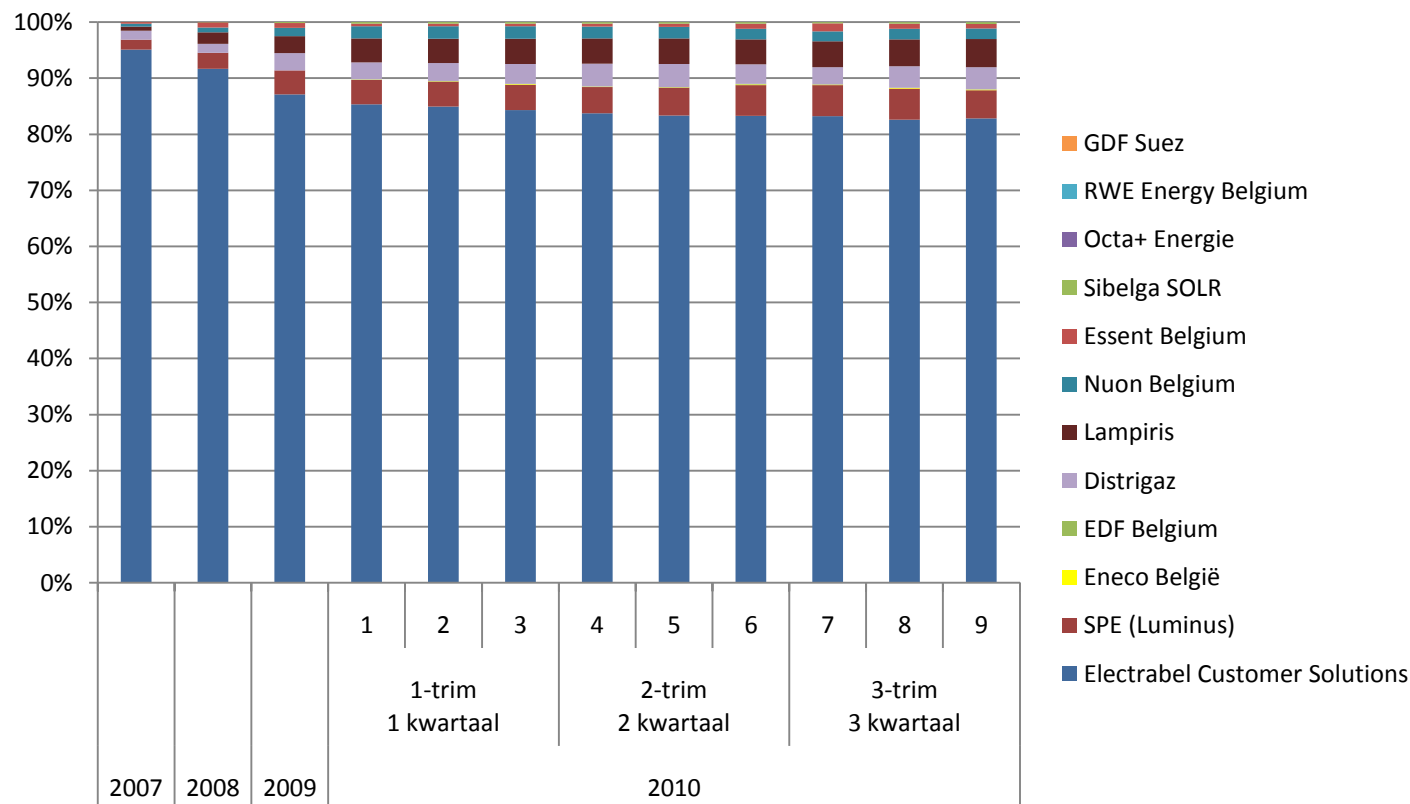
FOURNISSEURS/ LEVERANCIERS	PROFESSIONNEL/ PROFESSIEEEL	RESIDENTIEL/ RESIDENTIEEL	TOTAL/ TOTAAL
Distrigaz	0,07%	0,00%	0,01%
EDF Belgium	0,04%	0,00%	0,01%
Electrabel Customer Solutions	79,88%	89,80%	88,59%
Essent Belgium	1,10%	0,00%	0,13%
Lampiris	4,19%	6,48%	6,20%
Nuon Belgium	1,73%	2,98%	2,83%
Sibelga SOLR	0,00%	0,71%	0,63%
SPE (Luminus)	12,98%	0,02%	1,60%
Eneco België	0,01%	0,00%	0,00%
Octa+ Energie	0,00%	0,00%	0,00%
RWE Energy Belgium	0,00%	0,00%	0,00%
Total /Totaal	100,00%	100,00%	100,00%

*Par type de clientèle – Per klantentypes



Historique des parts de marché - Gaz, en volume*

Historiek marktaandeelen - Aardgas, in volume*



*tous types de clientèle confondus - alle klantentypes inbegrepen



Historique des parts de marché - Gaz, par point de fourniture* Historiek van de marktaandelen - Aardgas, par point de fourniture*

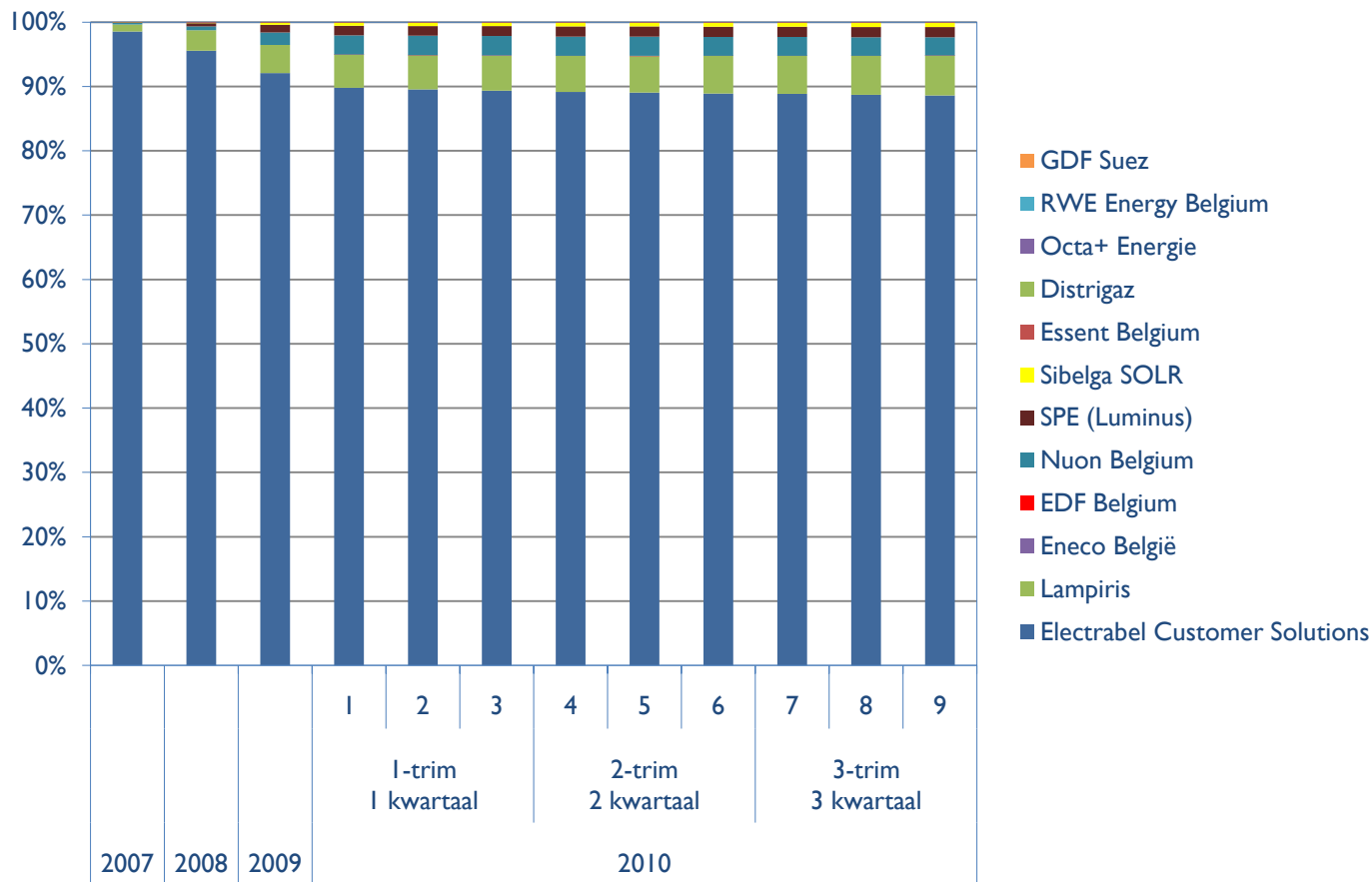
FOURNISSEURS/ LEVERANCIERS	2007	2008	2009	2010				
				1-trim I kwartaal	2-trim I kwartaal	3-trim I kwartaal		
						7	8	9
Distrigaz	1,59%	1,59%	3,09%	3,22%	3,95%	3,09%	3,82%	3,95%
EDF Belgium	0,00%	0,00%	0,00%	0,05%	0,06%	0,05%	0,03%	0,06%
Electrabel Customer Solutions	95,13%	91,68%	87,13%	84,93%	83,51%	83,25%	82,60%	82,83%
Eneco België	0,00%	0,00%	0,00%	0,07%	0,08%	0,11%	0,12%	0,09%
Essent Belgium	0,25%	0,95%	0,89%	0,44%	0,60%	1,39%	0,94%	0,83%
GDF Suez	0,00%	0,00%	0,00%	0,00%	0,00%	0,00%	0,00%	0,00%
Lampiris	0,73%	2,06%	3,00%	4,35%	4,53%	4,61%	4,82%	5,00%
Nuon Belgium	0,55%	0,82%	1,48%	2,21%	2,04%	1,78%	1,86%	1,88%
Octa+ Energie	0,00%	0,00%	0,00%	0,00%	0,00%	0,00%	0,00%	0,00%
RWE Energy Belgium	0,00%	0,00%	0,00%	0,00%	0,00%	0,00%	0,00%	0,00%
Sibelga SOLR	0,00%	0,04%	0,15%	0,28%	0,28%	0,24%	0,26%	0,32%
SPE (Luminus)	1,75%	2,87%	4,25%	4,44%	4,93%	5,50%	5,54%	5,03%
Total/Totaal	100,00%	100,00%	100,00%	100,00%	100,00%	100,00%	100,00%	100,00%

*tous types de clientèle confondus - alle klantentypes inbegrepen



Historique des parts de marché - Gaz, en volume*

Historiek marktaandeelen - Aardgas, in volume*



*tous types de clientèle confondus - alle klantentypes inbegrepen



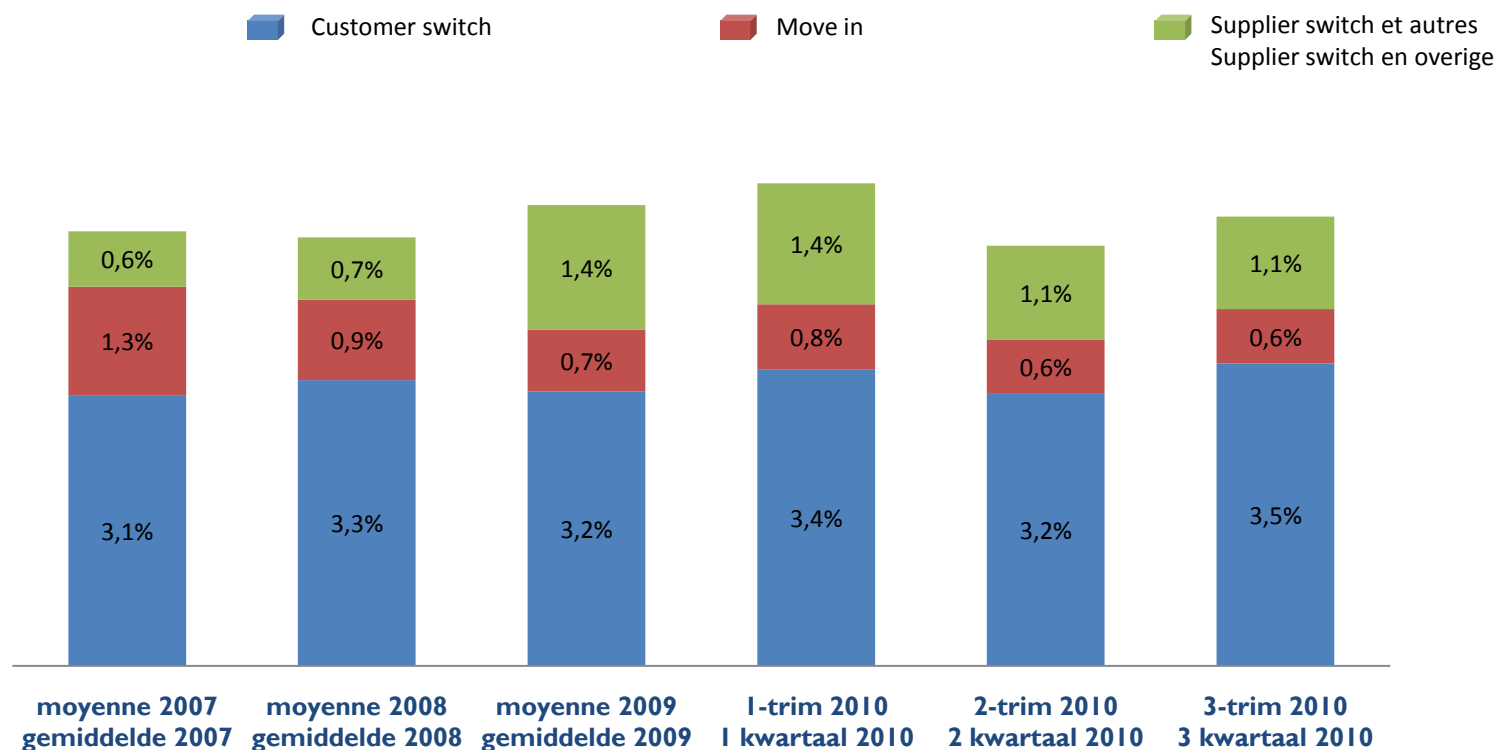
Historique des parts de marché - Gaz, en point de fourniture*

Historiek marktaandelen - Aardgas, per leveringspunten*

FOURNISSEURS / LEVERANCIERS	2007	2008	2009	2010				
				1-trim 1 kwartaal	2-trim 2 kwartaal	3-trim 3 kwartaal		
						7	8	9
Distrigaz	0,00%	0,00%	0,01%	0,01%	0,01%	0,01%	0,01%	0,01%
EDF Belgium	0,00%	0,00%	0,00%	0,00%	0,00%	0,00%	0,01%	0,01%
Electrabel Customer Solutions	97,21%	94,11%	90,18%	89,55%	89,03%	88,83%	88,72%	88,59%
Eneco België	0,00%	0,00%	0,00%	0,00%	0,00%	0,00%	0,00%	0,00%
Essent Belgium	0,08%	0,13%	0,13%	0,13%	0,13%	0,13%	0,13%	0,13%
Lampiris	2,32%	3,67%	4,98%	5,31%	5,70%	5,93%	6,05%	6,20%
Nuon Belgium	0,28%	1,08%	2,88%	3,01%	2,98%	2,92%	2,88%	2,83%
Octa+ Energie	0,00%	0,00%	0,00%	0,00%	0,00%	0,00%	0,00%	0,00%
RWE Energy Belgium	0,00%	0,00%	0,00%	0,00%	0,00%	0,00%	0,00%	0,00%
Sibelga SOLR	0,01%	0,15%	0,40%	0,47%	0,55%	0,59%	0,60%	0,63%
SPE (Luminus)	0,09%	0,85%	1,42%	1,51%	1,59%	1,58%	1,60%	1,60%
Total / Totaal	100,00%	100,00%	100,00%	100,00%	100,00%	100,00%	100,00%	100,00%

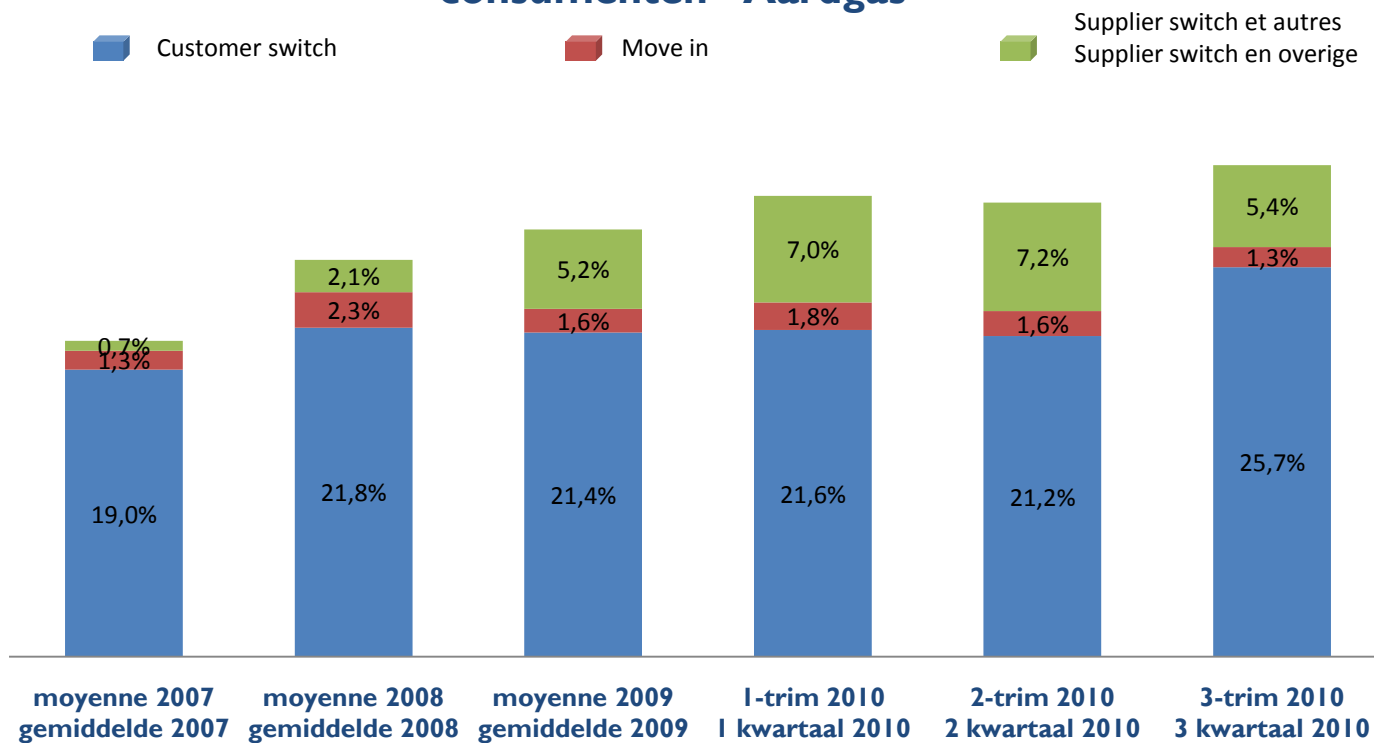


Taux de switches consommateurs résidentiels - Gaz Percentage van switches voor residentiële consumenten - Aardgas





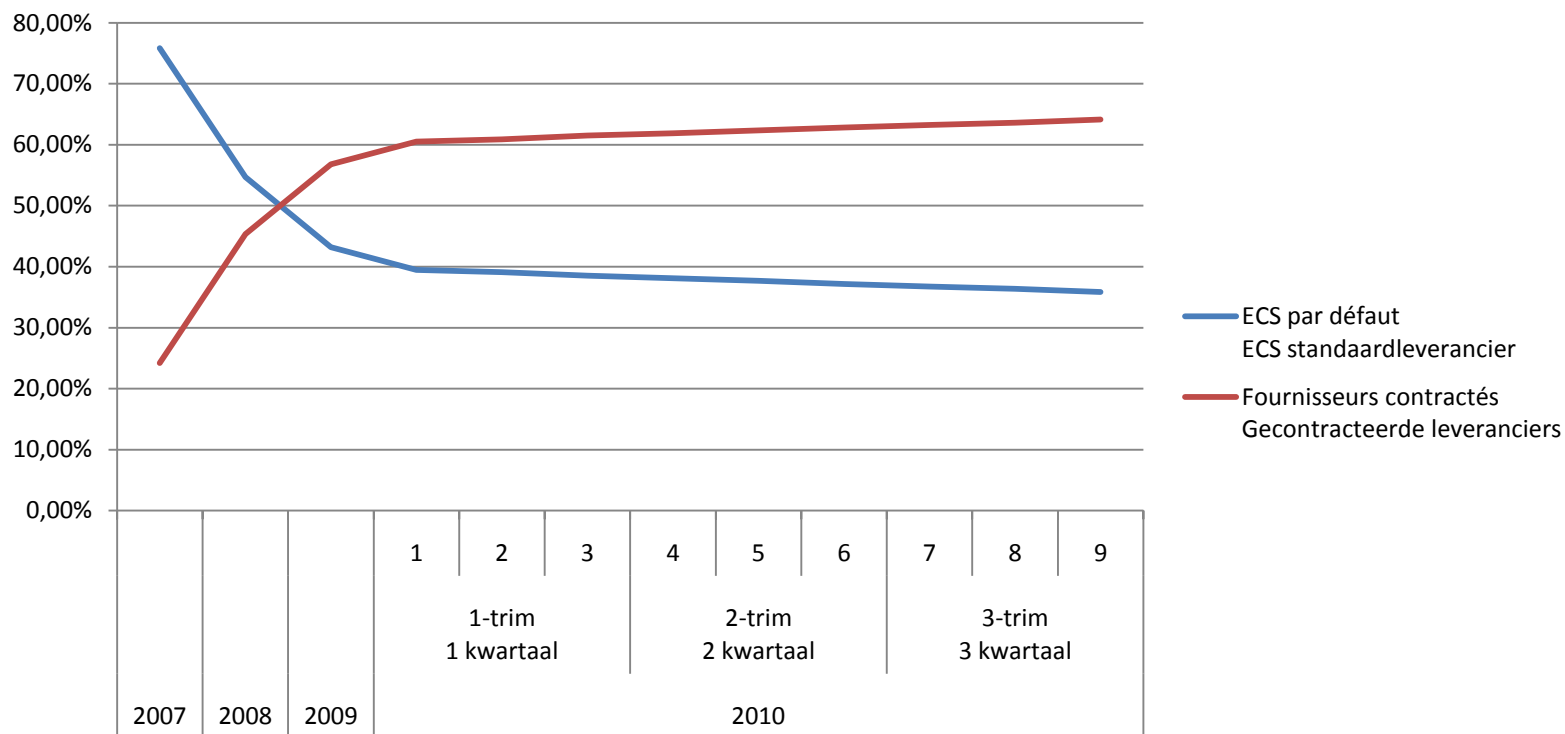
Taux de switches consommateurs professionnels - Gaz Percentage van switches voor professionele consumenten - Aardgas





Historique des parts de marché - Clientèle active Gaz Historiek van de marktaandelen – Actieve consumenten

Aardgas
en nombre de points de fourniture*
per leveringspunt*



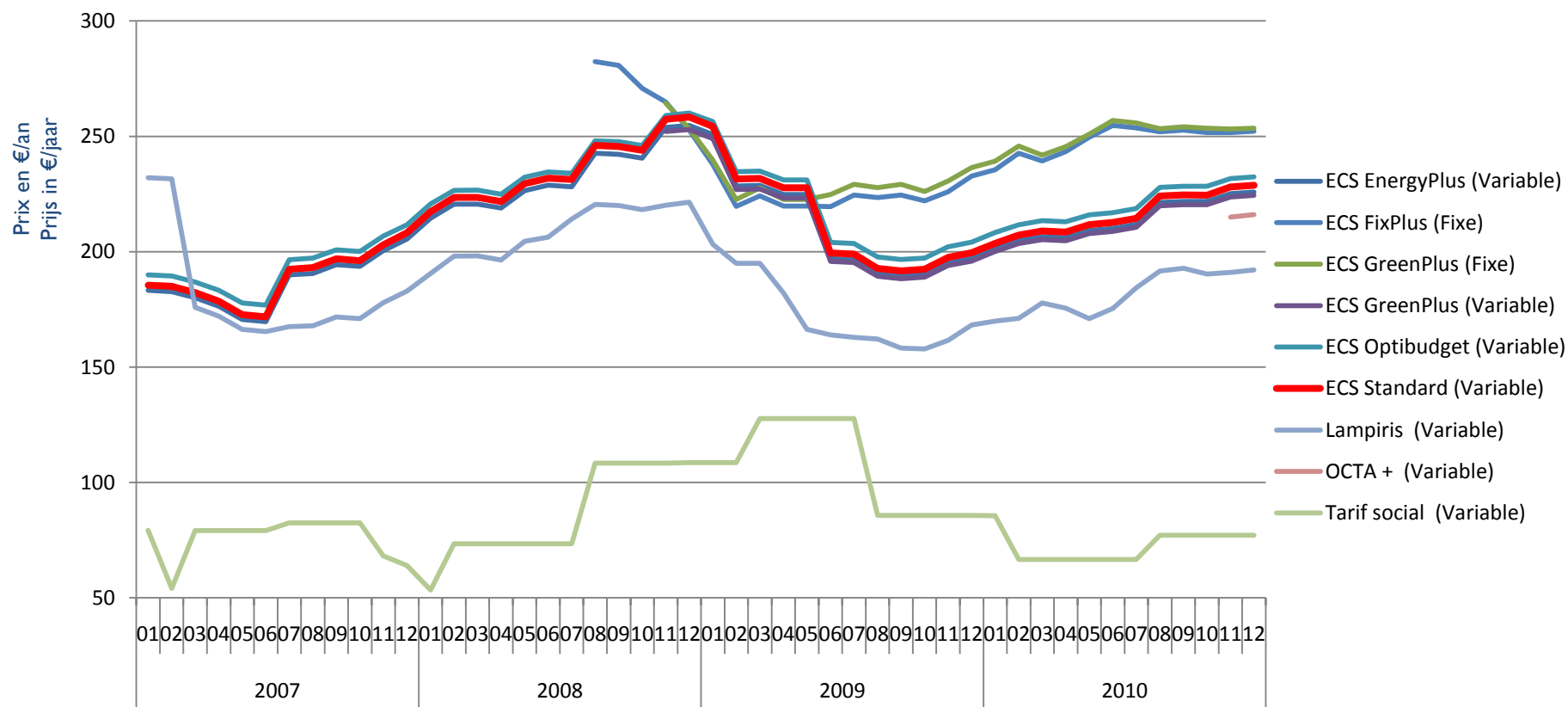
*tous types de clientèles confondus *alle klantentypes inbegrepen



Historique des prix – Gaz

Prijshistoriek – Aardgas

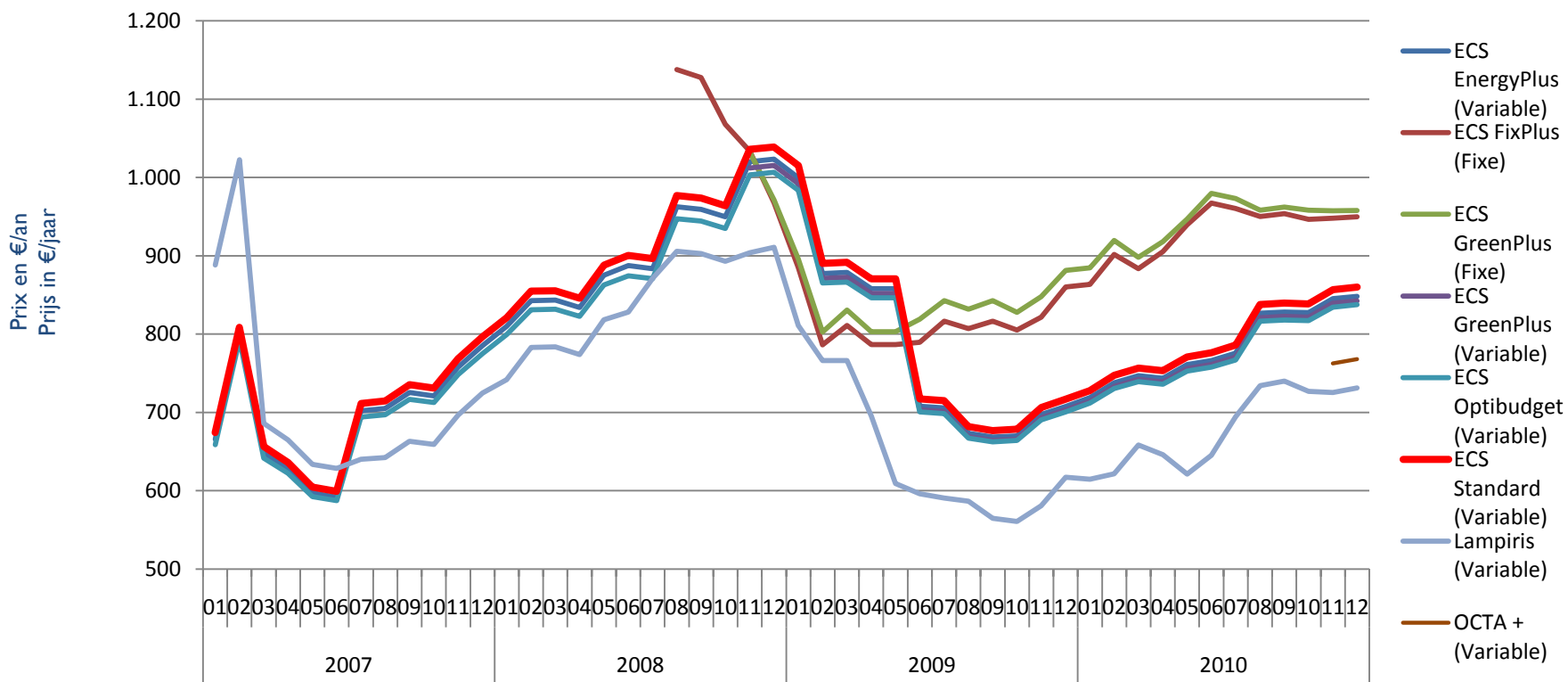
petit consommateur (2326 kWh heures pleines)
klein consument (2326 kWh piekuren)





Historique des prix – Gaz Prijs historiek - Aardgas

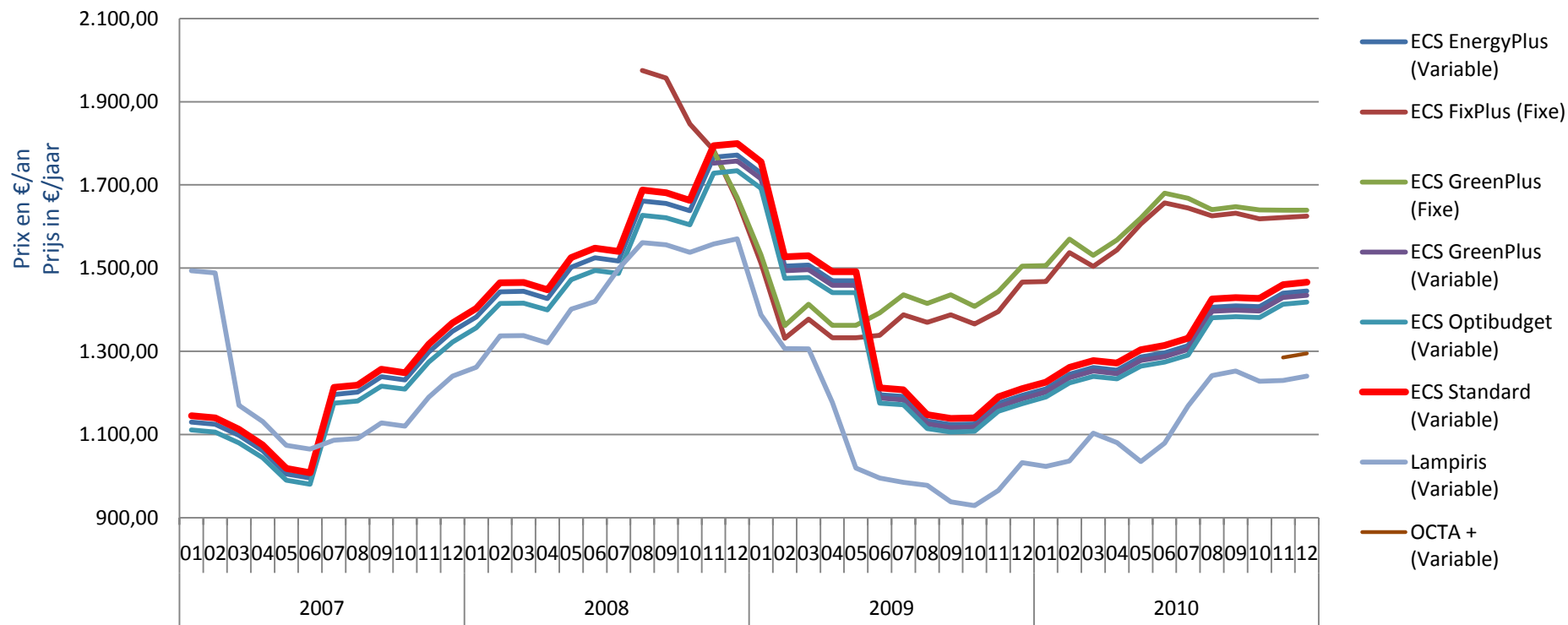
consommateur médian (12.728 kWh heures pleines)
mediaan consument (12.728 kWh piekuren)





Historique des prix – Gaz Prijs historiek - Aardgas

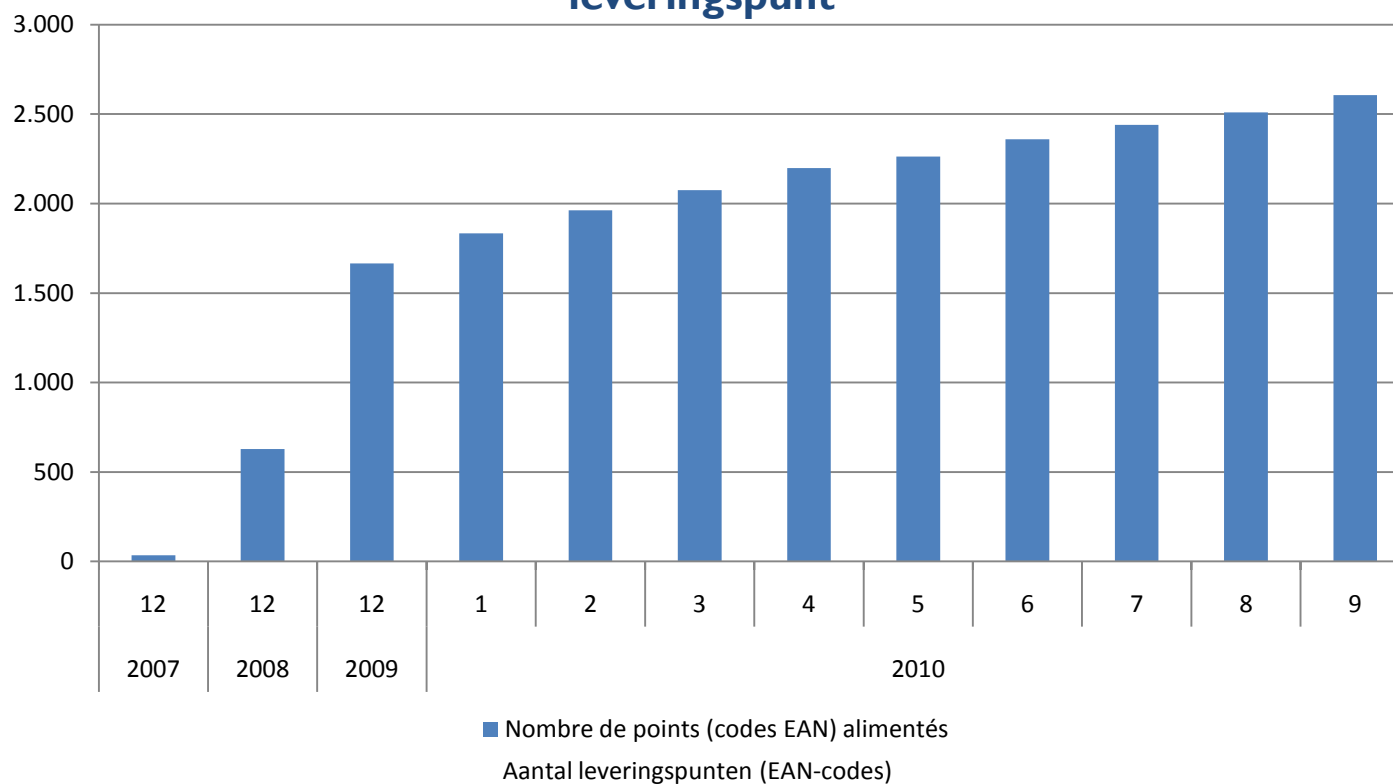
**consommateur standard (23.260 kWh heures pleines)
standaard consument (23.260 kWh piekuren)**





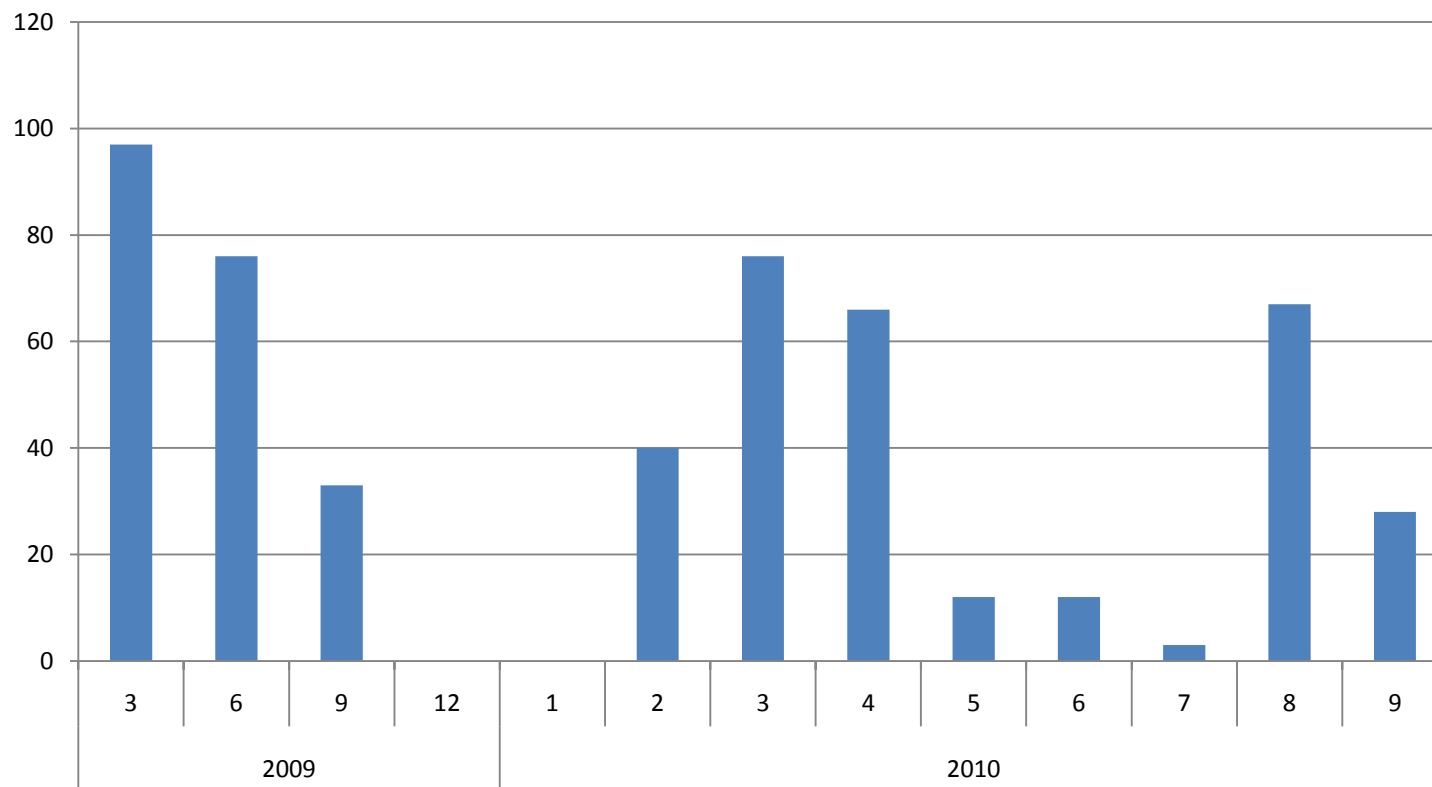
Evolution du nombre de clients résidentiels protégés par point de fourniture

Evolutie van het aantal residentiele beschermde klanten per leveringspunt





Coupures effectuées après autorisation du Juge de Paix – Gaz Afsluitingen na goedkeuring van de Vrederechter - Aardgas



Liste des fournisseurs en Région de Bruxelles-Capitale Lijst van leveranciers in het Brussels Hoofdstedelijk Gewest

Fournisseurs d'électricité Leveranciers elektriciteit

Belpower International SA	02/421 99 99	http://www.belpower.be
EDF Belgium	070/35 21 21	http://be.edf.com
Electrabel	078/78 20 20 (prof.) - 078/35 33 33	http://www.electrabel.be/contact
Electrabel Customer Solutions	078/35 33 33 - 078/78 20 20 (prof.)	http://www.electrabel.be/contact
Endesa Energía	+33 1 / 44 71 07 57	http://www.endesa.com
Eneco België	015/40 41 40	http://www.eneco.be
Essent Belgium (RWE)	0800/32 032	http://www.essent.be
E.ON Belgium	02/743 33 33	http://www.eon-benelux.com
Lampiris	0800/40 123	http://www.lampiris.be
Nuon Belgium	0800/92 902	http://www.nuon.be
OCTA+ Energie sa/nv	02/255 76 33	http://www.octaplus.be
RWE Energy Belgium SPRL	03/443 75 80	http://www.rwe.be
SPE (Luminus)	078/150.207	http://www.luminus.be
Trianel Energie	03/206 19 69	http://www.trianel.com

Fournisseurs de gaz Leveranciers aardgas

Distrigaz	02/557 30 57	http://www.distrigas.be
Electrabel	078/78 20 20 (prof.) - 078/35 33 33	http://www.electrabel.be/contact
Electrabel Customer Solutions	078/35 33 33 - 078/78 20 20 (prof.)	http://www.electrabel.be/contact
Eneco België	015/40 41 40	http://www.eneco.be
Essent Belgium (RWE)	0800/32 032	http://www.essent.be
Gas Natural Europe SAS		http://www.gasnatural.com
GDF Suez	02/287 19 70	http://www.gdfsuez-globalenergy.com
Lampiris	0800/40 123	http://www.lampiris.be
Nuon Belgium	0800/92 902	http://www.nuon.be
OCTA+ Energie sa/nv	02/255 76 33	http://www.octaplus.be
RWE Energy Belgium SPRL	03/443 75 80	http://www.rwe.be
SPE (Luminus)	078/150.207	http://www.luminus.be

AVIS-20101022-101	<u>concernant l'octroi d'une autorisation de fourniture d'électricité en Région de Bruxelles-Capitale à la société PFALZWERKE AKTIENGESELLSCHAFT</u>
AVIS-20100924-96	<u>Rapport sur la qualité des services pour l'électricité du Gestionnaire du réseau de distribution bruxellois Sibelga pour l'année 2009</u>
AVIS-20100924-97	<u>Rapport sur la qualité des services du Gestionnaire du réseau de transport régional de l'électricité Elia pour l'année 2009</u>
AVIS-20100924-100	<u>sur l'Avant-projet d'arrêté du Gouvernement de la Région de Bruxelles-Capitale modifiant l'arrêté du Gouvernement de la Région de Bruxelles-Capitale du 6 mai 2004 relatif à la promotion de l'électricité verte et de la cogénération de qualité</u>
AVIS-20100910-98	<u>sur le rapport du gestionnaire de réseau sur l'exécution des missions de service public en matière d'électricité et de gaz pour l'année 2009</u>
AVIS-20100910-99	<u>concernant le rapport sur la qualité des prestations pour le gaz du Gestionnaire du réseau de distribution bruxellois Sibelga pour l'année 2009</u>

RAPPORT-20100924-10	<u>sur l'exécution de ses obligations, sur l'évolution du marché régional de l'électricité et du gaz et sur le respect des obligations de service public par le gestionnaire du réseau de distribution et les fournisseurs et spécialement en matière des droits des consommateurs résidentiels pour l'année 2009</u>
STATISTIQUES_20101116_02	<u>Statistiques sur les marchés du gaz et de l'électricité en Région bruxelloise - 2e trimestre 2010</u>
RAPPORT-20101116-12	<u>sur le fonctionnement du marché des certificats verts et des garanties d'origine en 2009 et sur le système de reconnaissance des certificats verts wallons pour l'année 2009</u>

ADVIES-20101022-101	<u>betreffende de toekenning van een vergunning aan de onderneming PFALZWERKE AKTIENGESELLSCHAFT voor de levering van elektriciteit in het Brussels Hoofdstedelijk Gewest</u>
ADVIES-20100924-96	<u>Het verslag over de kwaliteit van de elektriciteitsdiensten verleend door de Brusselse distributienetbeheerder Sibelga</u>
ADVIES-20100924-97	<u>Het verslag over de kwaliteit van de dienstverlening van de gewestelijke transmissienetbeheerder voor elektriciteit Elia</u>
ADVIES-20100924-100	<u>over het Voorontwerp van besluit van de Brusselse Hoofdstedelijke Regering tot wijziging van het besluit van de Brusselse Hoofdstedelijke Regering van 6 mei 2004 betreffende de promotie van groene elektriciteit en van kwaliteitswarmtekraftkoppeling</u>
ADVIES-201010910-98	<u>betreffende het rapport van de distributienetbeheerder over de uitvoering van de openbare dienst opdrachten inzake elektriciteit en gas voor het jaar 2009</u>
ADVIES-20100910-99	<u>betreffende het verslag over de kwaliteit van de prestaties voor gas van de Brusselse distributienetbeheerder - Sibelga voor het jaar 2009</u>

STUDIE-20101210-02	<u>betreffende de evaluatiestudie van de CWAPE, referentie CD-10j13-CWAPE, betreffende “de sociale maatregelen die van toepassing zijn in het Waals Gewest”</u>
VERSLAG-20100924-10	<u>over de uitvoering van zijn verplichtingen, over de evolutie van de gewestelijke elektriciteits- en gasmarkt en de naleving van de openbaredienstverplichtingen door de distributienetbeheerder en de leveranciers, in het bijzonder in het domein van de rechten van de huishoudelijke gebruikers voor het jaar 2009</u>
STATISTIEKEN_20101116_02	<u>Statistieken betreffende de gas- en elektriciteitsmarkten in het Brussels Hoofdstedelijk Gewest - 2de kwartaal 2010</u>

Méthodologie

A. Sources

1. Données statistiques fournies par Sibelga (www.sibelga.be), Gestionnaire de Réseau de Distribution en Région de Bruxelles-Capitale.
2. Données statistiques fournies par Elia (www.elia.be), Gestionnaire de Transport Régional.
3. Données statistiques fournies par les différents fournisseurs de gaz ou d'électricité actifs en Région de Bruxelles-Capitale.
4. Données statistiques concernant les *prix* soumises par les fournisseurs de gaz et d'électricité actifs sur le marché bruxellois. À noter que les prix repris dans la présente publication sont ceux qui ont été envoyés *sur base volontaire* par les fournisseurs. BRUGEL utilise ces données pour l'établissement de son comparateur (www.brugel.be).

B. Parts de marché

Graphiques

1. Les parts de marché sont présentées dans les graphiques :
 - En *volume*, c'est-à-dire que la quantité d'énergie livrée au cours du mois par chaque fournisseur sert de référence.
 - En *nombre de points de fourniture*. Le nombre de compteurs EAN¹ enregistrés au dernier jour du mois au nom de chaque fournisseur servant de référence.

Cette distinction est faite pour donner une meilleure image des parts de marché de chacun des fournisseurs. En effet, certains ont une part de marché importante en volume car ils fournissent de gros consommateurs professionnels mais n'ont que très peu de clients résidentiels et inversement.
2. Dans les graphiques de parts de marché, il n'est pas fait de distinction entre les types de clientèles, résidentiel ou professionnel.
3. Par souci de lisibilité :
 - Seuls les fournisseurs ayant une part de marché supérieure à 2 % sont repris dans le camembert de gauche.
 - Ceux ayant une part de marché allant de 2 % à 0,1 % sont affichés sur la pile de droite.

¹ EAN est l'acronyme de « European Article Numbering. » Il s'agit d'un code numérique de 18 chiffres comportant un ensemble d'informations relatives à un point de fourniture donné.

- Quant aux fournisseurs ayant une part de marché inférieure à 0,1 %, ils ne sont tout simplement pas repris sur le graphique.
4. En ce qui concerne l'électricité, les pertes du réseau ne sont pas prises en compte dans le calcul des parts de marché.
 5. Sibelga, en tant que fournisseur de dernier ressort, est comptabilisé.

Tableaux

1. Contrairement aux graphiques, les tableaux font la différence entre les clientèles de type résidentiel et professionnel.
2. Le total, tous clients confondus, présenté dans la colonne de droite, est celui qui a servi de base aux graphiques sur les parts de marché.

Historique

L'historique présente les parts de marché des fournisseurs tous types de clientèle confondus.

C. Historique des prix

1. Dans cette partie, l'information n'est présentée que sous forme de graphiques.
2. Dans les graphiques d'historique des prix, les dates mentionnées horizontalement sont les *dates de signature du contrat* entre le client et le fournisseur. Les montants mentionnés verticalement (en €/an) représentent le prix payé par le client au bout d'une année de consommation.
Dans l'historique des prix, il est fait distinction entre les formules tarifaires à prix variables et celles à prix fixes².
3. Dans les historiques des prix, il n'a pas été tenu compte des promotions éventuelles offertes par les fournisseurs (par exemple : pour une domiciliation ou une facturation électronique).

² Une facture de gaz ou d'électricité est composée de différents postes. Certains, comme les tarifs de distribution et les taxes, sont régulés par les autorités publiques. Ils peuvent évoluer avec le temps mais sont d'office refacturés à prix coûtant (c'est-à-dire sans marge bénéficiaire) par le fournisseur au client. La partie non-régulée est le prix facturé par le fournisseur pour ses services. Il existe deux formules tarifaires utilisées par les fournisseurs vis-à-vis de leur clientèle. La formule à prix variable : le prix pratiqué par le fournisseur suit le marché et change de mois en mois selon une formule tarifaire préétablie. Le fournisseur facture à son client le prix moyen sur l'année écoulée. La formule à prix fixe est une formule où le prix pratiqué par le fournisseur reste identique durant toute la durée du contrat.

4. Pour permettre une meilleure comparaison, les historiques de prix de l'électricité et du gaz sont présentés selon 3 profils de consommation. Ces profils de consommation, sont aussi ceux utilisés dans le comparateur en ligne de Brugel et sont inspirés des publications d'Eurostat³, l'Office statistique de l'Union européenne.

Electricité

- ✓ Petit consommateur : 600 kWh (heures pleines) (*profil Eurostat Da*)
Studio/appartement avec éclairage, réfrigérateur sans beaucoup d'électroménager.
- ✓ Consommateur médian : 2.036 kWh (heures pleines)
Médiane bruxelloise : habitation moyennement équipée et électroménager moyennement utilisé.
- ✓ Gros consommateur : 3.600 kWh (heures pleines) + 3.900 kWh (heures creuses) (*profil Eurostat Dd*)
Grande famille avec chauffe-eau à accumulation électrique et nombreux électroménagers.

Gaz

- ✓ Petit consommateur : 2.326 kWh (*profil Eurostat DI*)
Cuisine et eau chaude : petite consommation.
- ✓ Gros consommateur : 23.260 kWh (*profil Eurostat D3*)
Cuisine, eau chaude et chauffage central.

D. Clientèle active

Ce graphique tend à présenter, tous types de clientèle confondus, professionnel et résidentiel, la part de clients passifs chez Electrabel Customer Solutions, ECS, (fournisseur par défaut en Région bruxelloise) et la part de clients actifs, tous fournisseurs confondus.

Les clients passifs sont ceux qui, lors de la libéralisation du marché de l'énergie (complète à partir du 1^{er} janvier 2007), n'ont accompli aucune formalité pour choisir leur fournisseur et sont fournis en gaz et en électricité par ECS. À l'inverse, les clients actifs sont ceux qui ont « activement » choisi un fournisseur et avec lesquels un contrat de fourniture a été signé.

³ <http://epp.eurostat.ec.europa.eu/portal/page/portal/eurostat/home/>

E. Taux de switches

Par définition, la libéralisation du marché permet à un client de choisir et de changer librement de fournisseur. Une base de données, le registre d'accès, tenue à jour par SIBELGA, reprend notamment le client et le fournisseur déclarés sur un point de fourniture considéré.

Le tableau ci-dessous décrit les scénarios classiques qui induisent une adaptation du registre d'accès par SIBELGA :

Nom du scénario	Description
Move In	Scénario introduit auprès de SIBELGA lorsqu'un client demande une ouverture de compteur (emménagement, nouvelle installation, etc.).
Supplier Switch	Scénario introduit auprès de SIBELGA lorsqu'un client change de fournisseur.
Customer Switch	Scénario introduit auprès de SIBELGA lorsqu'un client emménage sur un point de fourniture et choisit le même fournisseur que son prédécesseur sans que le compteur soit fermé dans l'entretemps.
Combined Switch	Scénario introduit auprès de SIBELGA lorsqu'un client emménage sur un point de fourniture et choisit un fournisseur différent que celui initialement actif sur le point de fourniture sans que le compteur soit fermé entretemps.

Soulignons qu'aucune information n'est transmise à SIBELGA lorsqu'un client signe un contrat avec Electrabel Customer Solutions alors qu'il était alimenté précédemment par ce même fournisseur mais en qualité de fournisseur par défaut. En effet, le client reste dans ce cas chez le même fournisseur, ce qui ne nécessite aucune modification du registre d'accès par SIBELGA.

Par ailleurs, il convient de noter que d'autres scénarios, non repris ici en raison de leur technicité et du faible nombre d'occurrences, sont de nature à complexifier l'interprétation des données de switch.

Afin de donner une indication du taux d'activité sur le marché bruxellois, BRUGEL considère les 3 catégories de switch suivantes, rapportées au nombre de points de fourniture actifs en fin de trimestre pour la catégorie de clientèle considérée :

1. Les customer switches,
2. Les move in, et
3. Une catégorie reprenant les autres types de switches, principalement les supplier switches et les combined switches.

Les graphiques présentent côte à côte des données annuelles et trimestrielles. Le taux de switch sur un trimestre est la somme des switches divisé par le nombre de points de fourniture actifs. La valeur annuelle est constituée de la moyenne des trimestres.

F. Données sociales

En Région de Bruxelles-Capitale, les clients en difficulté de paiement peuvent obtenir le statut de « client protégé. » Ce statut peut être obtenu :

- soit auprès d'un CPAS,
- soit auprès de BRUGEL,
- soit de plein droit auprès de Sibelga (si le client est bénéficiaire du « tarif social spécifique » ou engagé dans un processus de médiation de dettes agréé).

Le gestionnaire de réseau assure la fourniture des clients protégés en Région de Bruxelles-Capitale.

Le graphique « Évolution du nombre de clients protégés » reprend l'ensemble des points de fourniture alimentés par Sibelga, et non uniquement les points de fourniture alimentés par Sibelga suite à l'octroi par BRUGEL d'un statut de « client protégé ». Ces données sont valides pour le dernier jour du mois considéré.

La législation prévoit le placement d'un limiteur de puissance 1.380 W pour les clients qui sont en difficulté de paiement. Le gestionnaire de réseau fait placer le limiteur de puissance à la demande d'un fournisseur commercial. Si toutefois, lors de l'obtention du statut de client protégé, aucun limiteur de puissance n'a été placé sur le point de fourniture, le gestionnaire de réseau en fait placer un (1.380 W) pour tous les clients protégés alimentés par lui.

Les CPAS, sur base d'une enquête sociale peut faire remplacer le limiteur 1.380 W par un limiteur 4.600 W si le droit à une vie conforme à la dignité humaine ne sont pas assuré avec un limiteur 1.380 W. A Bruxelles, aucune coupure d'énergie à usage résidentiel ne peut se faire sans une décision du juge de paix. Le graphique « coupures effectuées après juge de paix » reprend les coupures effectuées suite à une décision de résiliation de contrat ordonnée par le juge.

Methodologie

G. Bronnen

5. Statistische gegevens, afkomstig van Sibelga (www.sibelga.be), netwerkbeheerder in het Brussels Hoofdstedelijk Gewest
6. Statistische gegevens, afkomstig van Elia (www.elia.be), beheerder van het gewestelijk transmissienet
7. Statistische gegevens, afkomstig van de verschillende gas- of elektriciteitsleveranciers die actief zijn in het Brussels Hoofdstedelijk Gewest
8. Statistische gegevens over de *prijzen* die de gas- en elektriciteitsleveranciers op de Brusselse markt hanteren. Belangrijk om weten is dat de prijzen die in deze publicatie vermeld staan de prijzen zijn die de leveranciers *vrijwillig* bezorgd hebben. BRUGEL gebruikt die gegevens om zijn vergelijkingssimulator op te stellen (www.brugel.be).

H. Marktaandelen

Grafieken

- I. De marktaandelen zijn weergegeven in de grafieken.
 - In *volume*, dat wil zeggen dat de hoeveelheid energie die in de loop van de maand door elke leverancier geleverd is als referentie dient.
 - In *aantal leveringspunten*. Het aantal EAN⁴-meters dat de laatste dag van de maand geregistreerd is op naam van elke leverancier dient daarbij als referentie.

Er wordt een verschil gemaakt tussen de marktaandelen in volume en per leveringspunt voor meer duidelijkheid. Inderdaad sommige leveranciers hebben grote marktaandelen omdat ze grote professionele klanten leveren maar gelijktijdig hebben ze weinig residentiële klanten.

6. In de marktaandeelgrafieken wordt geen onderscheid gemaakt tussen de residentiële of professionele klanten.
7. Voor een betere leesbaarheid:

⁴ EAN is de afkorting van 'European Article Numbering'. Dat is een cijfercode van 18 cijfers die informatie bevatten over een bepaald leveringspunt.

- staan alleen de leveranciers met een marktaandeel van meer dan 2% in het linkse taartdiagram.
 - De leveranciers met een marktaandeel van 2% tot 0,1% staan in de rechtse stapel.
De leveranciers met een marktaandeel van minder dan 0,1% worden niet weergegeven in de grafiek.
8. In de berekening van de marktaandelen voor elektriciteit worden de verliezen op het net niet mee in aanmerking genomen.
 9. Sibelga is, als noodleverancier, meegerekend.

Tabellen

3. In tegenstelling tot de grafieken maken de tabellen wel onderscheid tussen de residentiële en professionele klanten.
4. Het totaal van alle klanten, dat te zien is in de rechterkolom, is het totaal dat als basis gediend heeft voor de grafieken van de marktaandelen.

Historiek

De historiek toont de marktaandelen van de leveranciers, zonder onderscheid van de klanttypes.

I. Historiek van de prijzen

5. In dit deel wordt de informatie alleen in de vorm van grafieken voorgesteld.
6. In de grafieken van de prijzenhistoriek zijn de horizontaal vermelde datums de *datums van ondertekening van het contract* tussen de klant en de leverancier. De verticaal vermelde bedragen (in euro per jaar) geven de prijs weer die de klant betaalt na een verbruiksjaar.
In de prijzenhistoriek wordt onderscheid gemaakt tussen de tariefformules met variabele prijzen en met vaste prijzen⁵.

⁵ Een gas- of elektriciteitsfactuur telt verschillende posten. Posten zoals de distributietarieven en de taken worden door de overheid opgelegd. Die kunnen evolueren in de tijd maar worden door de leverancier automatisch aan de klant doorgerekend tegen kostprijs (dat wil zeggen zonder winstmarge). Het niet-gereguleerde gedeelte is de prijs die de leverancier voor zijn diensten factureert. De leveranciers hanteren twee tariefformules tegenover hun klanten. Er is de formule met variabele prijs: de door de leverancier gehanteerde prijs volgt de markt en verandert maandelijks volgens een vooraf vastgelegde tariefformule. De leverancier factureert de gemiddelde prijs van het voorbije jaar aan zijn klant. Bij de formule met vaste prijs blijft de prijs die de leverancier hanteert onveranderd gedurende de duur van het contract.

7. Er werd in de prijzenhistorieken geen rekening gehouden met eventuele promoties die de leveranciers soms aanbieden (bijvoorbeeld voor een domiciliëring of een elektronische factuur).
8. Om beter te kunnen vergelijken, worden de historieken van de elektriciteits- en de gasprijs voorgesteld volgens drie verbruiksprofielen. Die verbruiksprofielen worden ook gebruikt in de online vergelijkingssimulator van Brugel en zijn geïnspireerd op de publicaties van Eurostat⁶, het Bureau voor de statistiek van de Europese Unie.

Elektriciteit

- ✓ Kleine verbruiker: 600 kWh (piekuren) (*profiel Eurostat Da*)
Studio/appartement met verlichting, met koelkast, zonder veel huishoudtoestellen
- ✓ Gemiddelde verbruiker: 2.036 kWh (piekuren)
Brusselse mediaan: gemiddeld uitgeruste woning en gemiddeld gebruikte huishoudtoestellen
- ✓ Grote verbruiker: 3.600 kWh (piekuren) + 3.900 kWh (daluren) (*profiel Eurostat Dd*)
Groot gezin met een geiser met elektrische accumulatie en tal van huishoudtoestellen.

Gas

- ✓ Kleine verbruiker: 2.326 kWh (*profiel Eurostat DI*)
Keuken en warm water: klein verbruik
- ✓ Grote verbruiker: 23.260 kWh (*profiel Eurostat D3*)
Keuken, warm water en centrale verwarming

J. Aandelen van ECS als standaardleverancier

Deze grafiek toont, zonder onderscheid volgens residentiële of professionele klanten, het aandeel van actieve klanten van Electrabel Customer Solutions, ECS (standaardleverancier in het Brussels Gewest), en het aandeel van passieve klanten.

De passieve klanten zijn de klanten die bij de vrijmaking van de energiemarkt (die helemaal afgerond was op 1 januari 2007) geen enkele formaliteit hebben vervuld om hun leverancier te kiezen en die hun gas en elektriciteit van ECS geleverd krijgen. De actieve klanten daarentegen zijn de klanten die ECS 'actief' gekozen hebben als leverancier en met wie een leveringscontract werd ondertekend.

⁶ <http://epp.eurostat.ec.europa.eu/portal/page/portal/eurostat/home/>

K. Sociale gegevens

In het Brussels Hoofdstedelijk Gewest kunnen klanten met betalingsmoeilijkheden het statuut van 'beschermde klant' krijgen. Dat statuut is te verkrijgen:

- bij een OCMW,
- of bij BRUGEL,
- of van rechtswege bij Sibelga (indien de klant het 'speciale sociale tarief' geniet of in een proces van schuldbemiddeling verwickeld is met erkend schuldbemiddelingscentrum).

De netwerkbeheerder garandeert dat beschermde klanten in het Brussels Hoofdstedelijk Gewest gas en elektriciteit geleverd krijgen.

In de grafiek 'sociale gegevens' staan alle punten waar Sibelga aan levert, en niet alleen de punten waar Sibelga aan levert nadat BRUGEL er het statuut van 'beschermde klant' aan toekende. Die gegevens zijn geldig voor de laatste dag van de maand in kwestie.